



Grippe nosocomiale réalité médicale, positionnement des soignants, vaccination

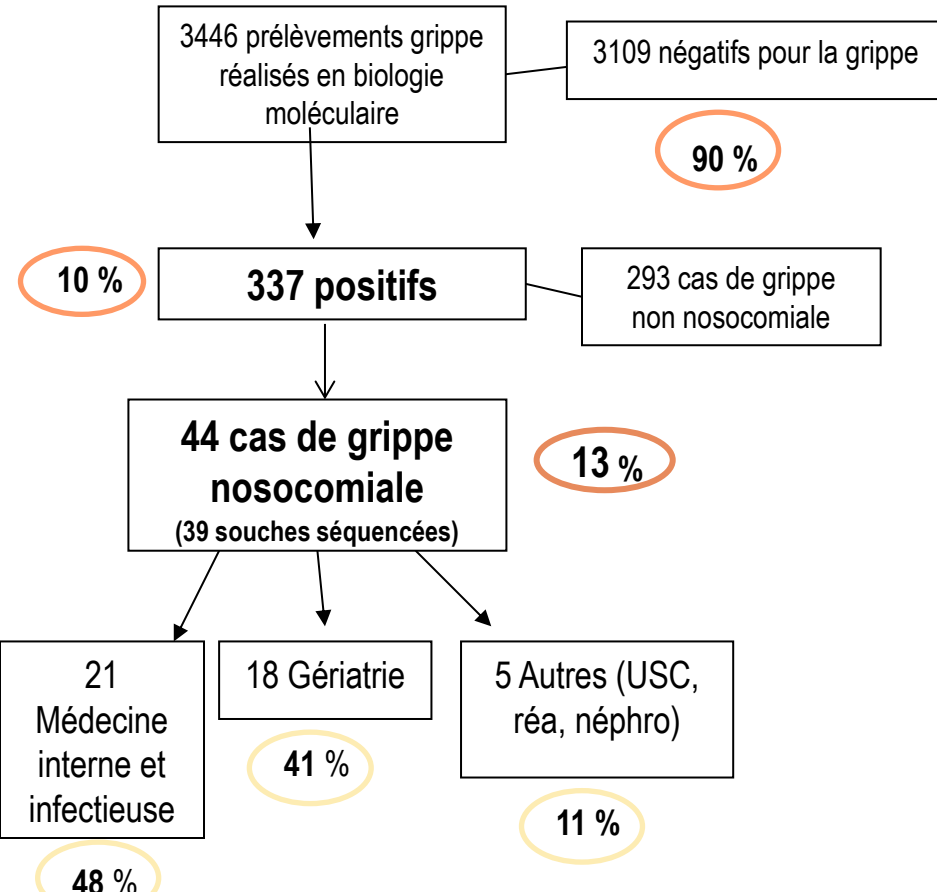
Mélanie Catroux , Magali Garcia, Marie-Charlotte Roger, Maider Lauda-Maillen,
Gwenaël Le Moal, Maxime Pichon, Nicolas Leveque, France Roblot

Service de Maladies infectieuses
Département des agents infectieux
CHU Poitiers

Matériel et Méthodes

- **Analyse rétrospective des prélèvements respiratoires positifs pour les virus de la grippe entre le 01/11/2016 et le 01/04/2017 (GeneXpert®, Cepheid - r-gene® Argène, Biomérieux)**
- **Définition des cas nosocomiaux de grippe : CRITERES INCLUSION**
 - Diagnostic positif pour le virus grippal
 - Au cours d'une hospitalisation
 - Délai diagnostic après entrée > 5 jours
- **Analyse des souches virales par le CNR**
 - Séquençage Illumina NextSeq 500 Paire-end / selon CT
 - 8 segments du génome viral concaténés pour augmenter les sites informatifs
- **Personnel soignant de maladies infectieuses - médecine interne**
 - Questionnaire anonymisé
 - QCM

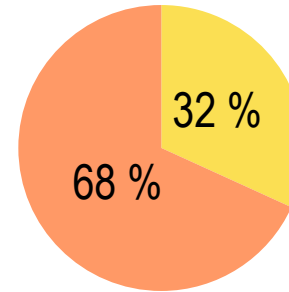
Résultats



4 avec documentation + →
 14 sans examen bactériologique +
 1 sans examen bactériologique réalisé

2 antigénuries pneumocoque
 1 ECBC à SAMS
 1 ECBC à *Moraxella*

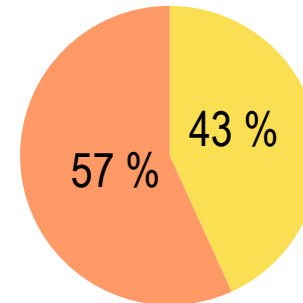
Oseltamivir (n=14)



MIMI n = 12
 Réa n = 1
 Gériatrie n = 1

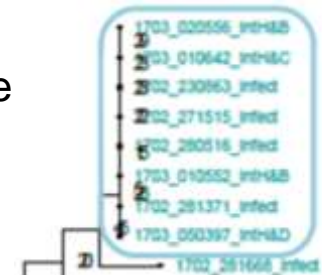
■ Oui
 ■ Non

Antibiothérapie (n=19)



Amox-Ac clav 63 %
 Ceftriaxone 21 %
 Pipé-Tazo 16 %

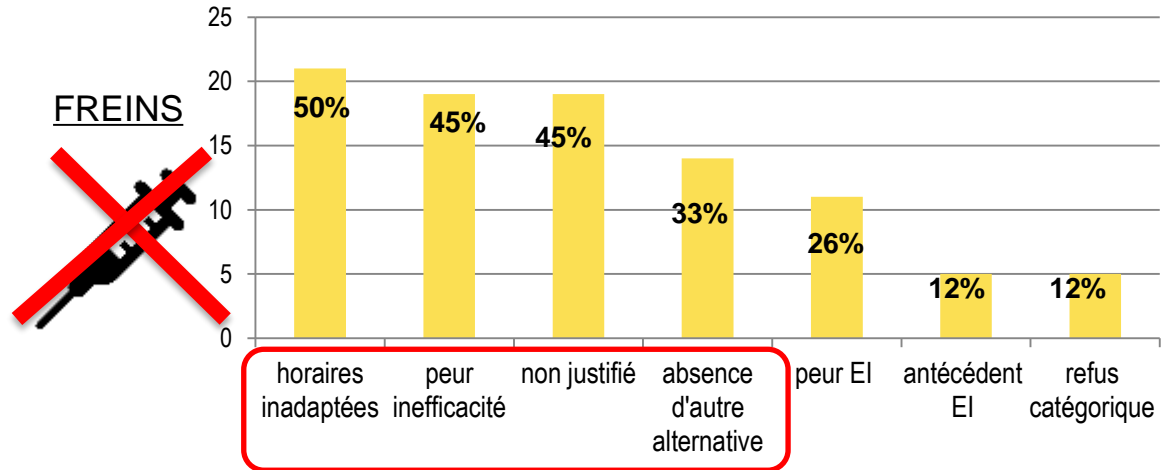
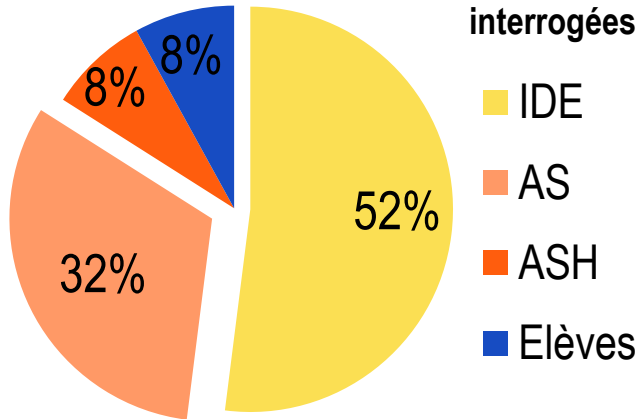
■ Oui
 ■ Non



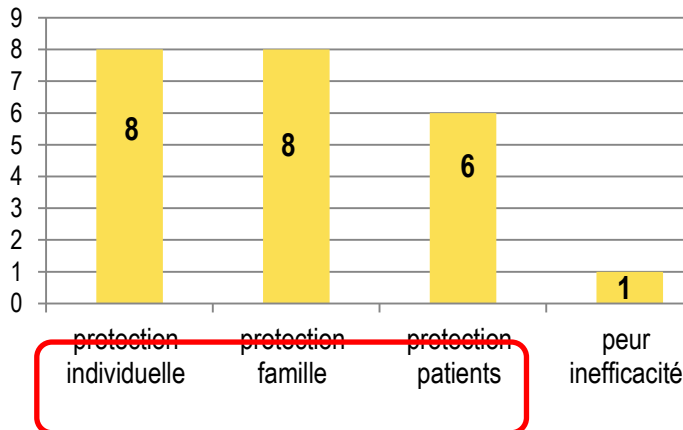
Résultats



50 femmes interrogées



MOTIVATIONS



Connaissances et perception	Oui	Non	NSP
La grippe est mortelle ?	92 %	5,4 %	2,7 %
La grippe nosocomiale existe ?	73 %	2,7 %	24,3 %
Il existe des porteurs asymptomatiques de grippe ?	73 %	1 %	26 %
Transmission possible avant l'apparition des signes ?	76 %	11,4 %	13,6 %
Couverture vaccinale de la population est suffisante ?	8 %	54 %	38 %
Couverture vaccinale du personnel est suffisante ?	22 %	65 %	13 %
Vaccination recommandée pendant la grossesse ?	46 %	8 %	46 %
Êtes-vous pour l'obligation vaccinale du personnel ?	24,3 %	70,3 %	5,4 %
Etes-vous pour l'obligation du masque si non vacciné ?	54 %	43,3 %	2,7 %
L'obligation vaccinale serait t'elle un motif de départ ?	16,2 %	83,8 %	-
L'obligation vaccinale serait t'elle un motif de « révolte » ?	65 %	35 %	-
Vous sentez vous assez informée par les médecins	20 %	80 %	-

