

Dépistage et prévention de l'hépatite B en CDAG

**L'expérience de Bichat – Claude-Bernard
Projet d'étude multicentrique**



Politique vaccinale VHB en France

ENFANTS

Nouveau-nés de mère porteuse de l'antigène HBs

Vivant dans les services et institutions pour l'enfance et la jeunesse handicapées, dans les institutions psychiatriques

En âge préscolaire et accueillis en collectivité

ADULTES

Relations sexuelles avec des **partenaires multiples**

Partenaires sexuels d'un sujet infecté par le virus de l'hépatite B ou porteur chronique de l'antigène HBs

Toxicomanes utilisant des **drogues parentérales**

Voyageurs ou Résidents dans les pays de moyenne ou de forte endémie (essentiellement l'Afrique subsaharienne, l'Asie, certains pays de l'Amérique centrale et du nord de l'Amérique du sud)

Activités professionnelles ou bénévoles, susceptibles d'être en contact direct avec des patients et/ou d'être exposées au sang et autres produits biologiques, soit directement (contact direct, projections), soit indirectement (manipulation et transport de dispositifs médicaux, de prélèvements biologiques, de linge, de déchets)

Patients susceptibles de recevoir des **transfusions massives et/ou itératives** (hémophiles, dialysés, insuffisants rénaux, candidats à une greffe d'organe...)

Entourage d'un sujet infecté par le virus de l'hépatite B ou porteur chronique de l'antigène HBs

Déclin de la politique vaccinale VHB en France

- Enfants âgés de 24 mois: <30%
- Adultes (enquête téléphonique SOFRES: 3 doses)
 - 19-24 ans: 47%
 - 25-34 ans: 32%
 - 35-44 ans: 20%
 - 45-54 ans: 16%
 - > 54 ans: 6%

Problématique de la vaccination VHB en France

- Le calendrier vaccinal recommande la vaccination des petits enfants mais la couverture vaccinale reste basse
- Mauvaise acceptation de la vaccination chez les jeunes adultes = le problème de la SEP
- Les indications chez l'adulte sont définies
- Pas de donnée sur la perception de la vaccination dans la population concernée
- Les CDAG ont aussi comme mission de dépister et prévenir les hépatites

L'expérience Bichat – Claude-Bernard

- Analyse descriptive des dossiers d'un échantillon de 1021 patients, tirés au sort parmi les 5169 consultants du CDAG au cours de l'année 2004.
- Un dépistage du VHB a été effectué pour 450 (44%) d'entre eux.

La population dépistée

		Dépistés HBV	Autres consultants
Sexe	Femmes	38 %	43 %
	Hommes	62 %	57 %
Age	m (sd)	29.2 (8.9)	28.8 (9.9)
Naissance	France métropolitaine	58 %	70 %
	Afrique subsaharienne	17 %	11 %
	Afrique du nord	11 %	6 %
	Europe (hors France)	6 %	4 %
	Autres	8 %	9 %
Activité	Actifs	58 %	59 %
	Etudiants	24 %	30 %
	Inactifs/ retraités	12 %	8 %
	Chômeurs	4 %	2 %
	Prostitués	2 %	1 %

Facteurs d'exposition au VHB

	Dépistés VHB	Autres consultants
Partenaires / an		
0- 1	38 %	46 %
2- 5	51 %	47 %
> 5	11 %	7 %
Usage de drogue IV	2 %	1 %
Antécédent de transfusion	3 %	3 %
Risque professionnel	8 %	5 %
Antécédent de MST	15 %	10 %
Région d'origine		
Moyenne endémie	18 %	9 %
Forte endémie	20 %	14 %

Antécédents de vaccination

	Dépistés VHB	Autres consultants
Aucun	29 %	16 %
En cours / Incomplète	7 %	1 %
Complète	31%	73 %
Inconnu	33 %	10 %

Séroprévalence

Dépistés VHB

Ag HBs	2 %
Ac anti-HBc +	10 %
Ac anti-HBs + anti HBc-	36 %

Projet d'étude

Evaluation de l'intérêt de la vaccination
contre le virus de l'hépatite B
dans des Centres de Dépistage Anonyme
et Gratuit

Objectif principal

Evaluer l'intérêt d'une proposition systématique de vaccination contre l'hépatite B aux personnes appartenant à des groupes à risque et consultant dans des centres de dépistage anonyme et gratuit.

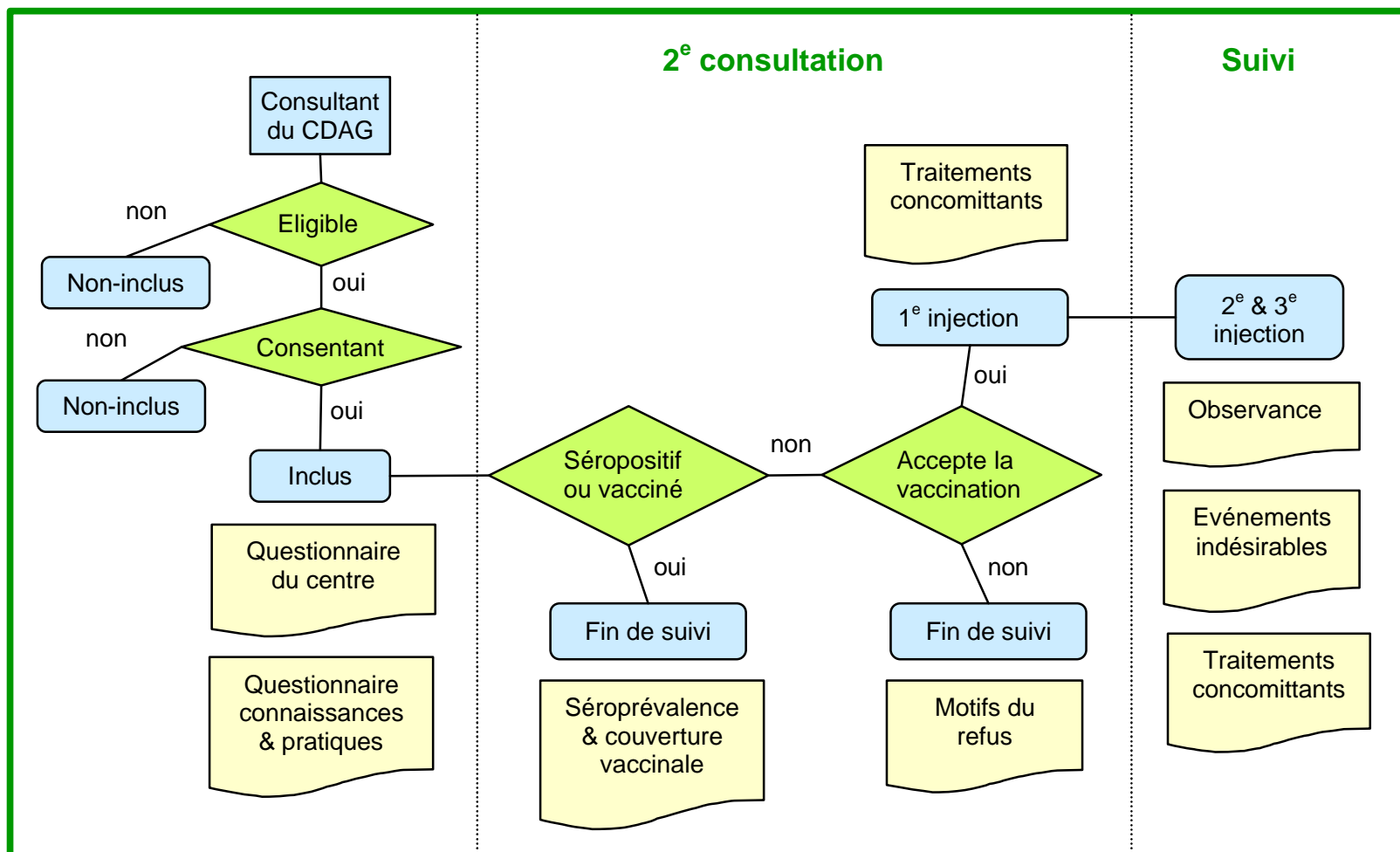
Objectifs secondaires

1. Estimer la séroprévalence VHB et la couverture vaccinale au sein de cette population.
2. Evaluer les connaissances, attitudes et pratiques de ces personnes vis-à-vis du risque.
3. Mesurer l'acceptation de la vaccination et étudier les facteurs qui la conditionnent.
4. Evaluer l'observance des modalités de la vaccination.

Echantillon d'étude

- 850 femmes et hommes adultes à risque élevé de contamination par le VHB
- Recrutés dans dix CDAG répartis sur l'ensemble du territoire métropolitain

Déroulement de l'étude



Centres volontaires pour participer

- Paris Bichat
- Marseille
- Ambroise Paré (Boulogne) 92
- Rennes