

Principaux enseignements d'APROCO-COPILOTE Bilan 1997-2006

Comité de Pilotage :

Investigateurs coordonnateurs : C. Leport, F. Raffi

Coordonnateurs méthodologistes : G. Chêne, R. Salamon

Coordonnateurs Sciences sociales : J-P. Moatti, J. Pierret, B. Spire

Coordonnateurs virologues : F. Brun-Vézinet, H. Fleury, B. Masquelier

Coordonnateurs pharmacologues : G. Peytavin, R. Garraffo

Autres membres : D. Costagliola, P. Dellamonica, C. Katlama, L. Meyer, M. Morin, D. Salmon, A. Sobel.

Comité de Validation des Evénements : L. Cuzin, M. Dupon, X. Duval, V. Le Moing, B. Marchou, T. May, P. Morlat, C. Rabaud, A. Waldner-Combernoux

Chef de projet : F. Collin

Observateurs : P. Bursachi, JF. Delfraissy, J. Dormont, M. Garré

Coordinateurs du Réseau d'Animation Clinique : V. Le Moing, C. Lewden

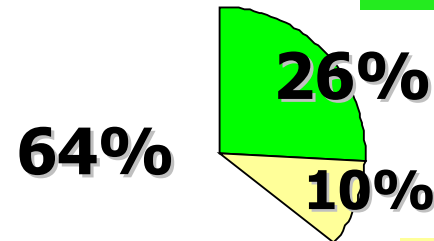
APROCO : messages clés fondateurs sur observance

➤ Observance aux ARV =
phénomène dynamique,
se modifie au cours du temps

📄 **Carrieri et al, JAIDS 2001**

Parfois hautement observants

Toujours hautement observants

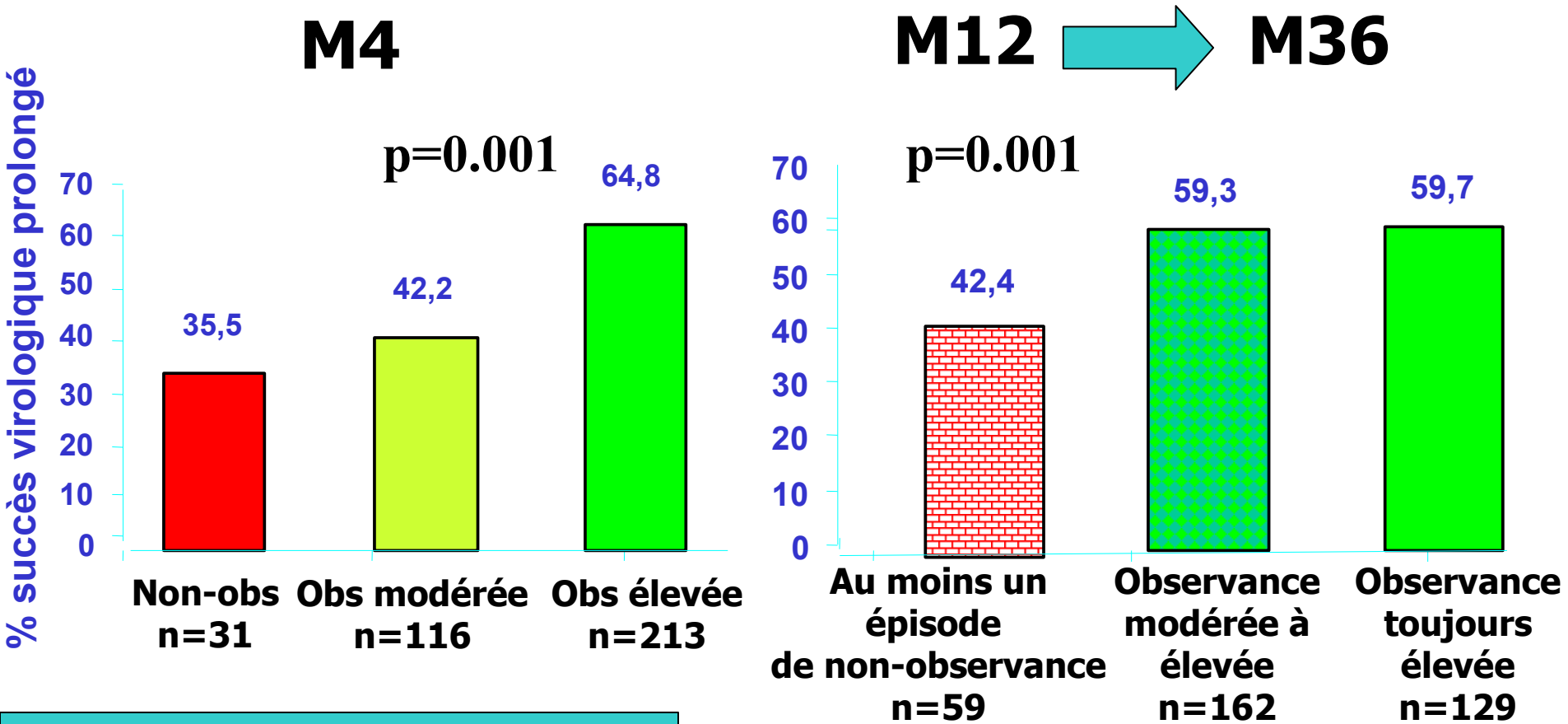


Jamais hautement observants

➤ Observance **difficilement prédictible avant initiation ARV** car
très influencée par effets indésirables perçus

Impact observance sur REPONSE VIROLOGIQUE PROLONGEE (M36): plus élevé phase d'induction

n = 360 pts répondant toujours aux autoquestionnaires



Traitement d'attaque



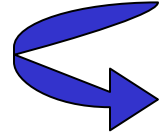
Traitement d'entretien

ENJEUX Tt : CV VIH < 500 c/ml CD4 > 500/mm³

➤ Pentes estimées CD4 après M4 (/mm³/mois), répondeurs M4

⇒ Absence de rebond	(55%)	+ 8	[+ 7; +9]] p< 0,001
⇒ Rebond à 500-5 000 c/ml	(17%)	+ 5	[+ 4; +6]	
à 5 000-10 000	(2%)	+ 3	[- 1; +6]	
à > 10 000	(6%)	- 2	[- 4; -1]	

➤ Ralentissement pente CD4 > 3 ans

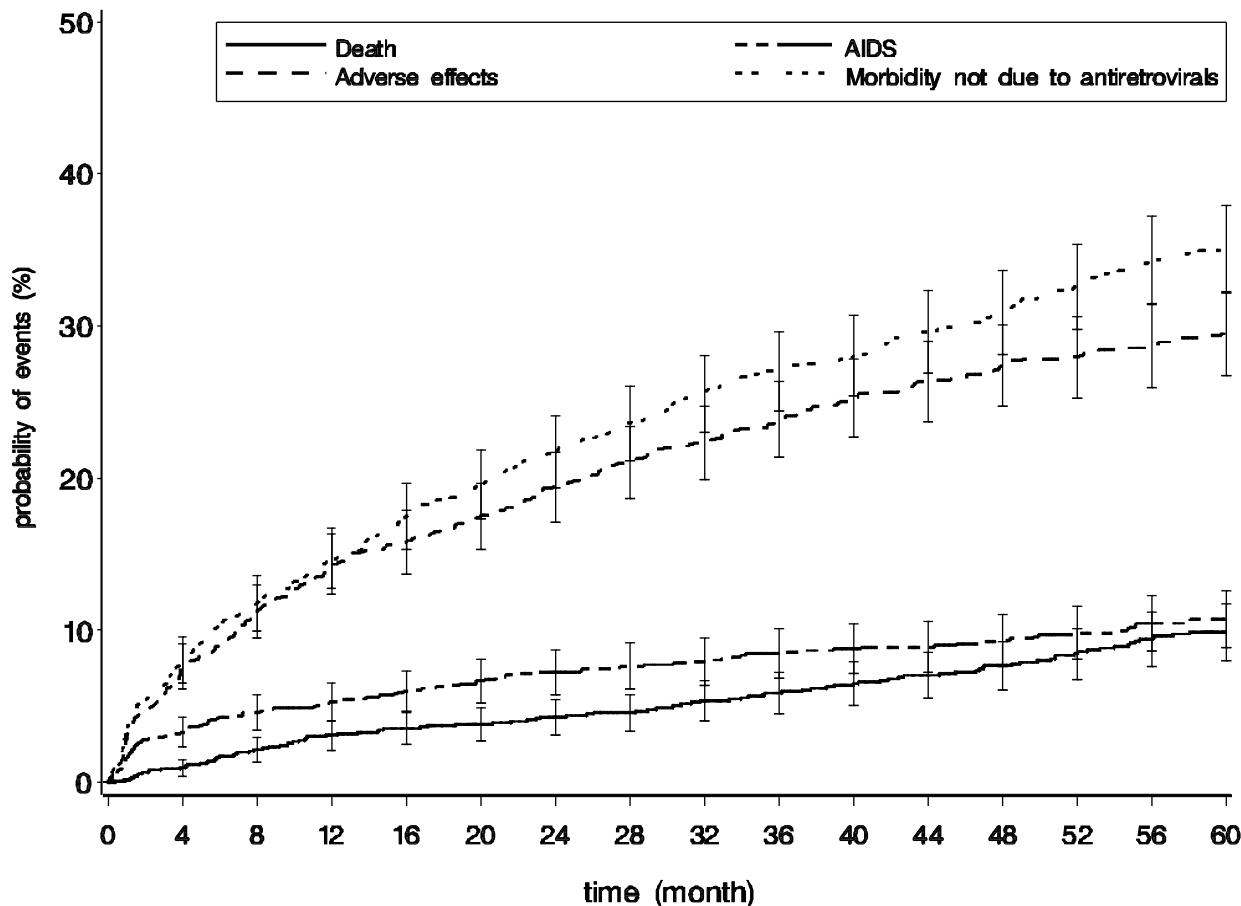


Ne pas traiter trop tard

➤ Après 5 - 6 ans traitement efficace (CV VIH < 500 c/ml), objectif CD4 > 500/mm³ atteint chez X% pts, selon CD4 à J0,

Mortalité similaire à population générale

Mortalité, SIDA, effets secondaires, morbidité grave, à 5 ans de suivi



Morbidité grave

Effets secondaires
grade 3 ou 4

SIDA
Décès

☞ Morbidité dominée par événements non classants liés à :
réplication virale persistante ou co-infections ou ARV ou ...

COPILOTE

Projets de recherche 2007-2010

- **Objectif général = 10 ans** patients mis sous IP en 1997-1999
VIH maladie chronique
(cf. diabète, maladie coronarienne, cancer...)
- **3 axes de recherche**
 - Socio-comportemental
 - Suivi événements cliniques et biologiques
 - Rôle respectif infection VIH, traitements, vieillissement
 - Émergence nouveaux événements
 - Evolution des stratégies thérapeutiques

ANRS C08 : Tabac - Diabète et Gestion risque cardio-vasculaire

2-3 ans

10 ans

TM – risque CV

REDUCTION
RISQUE CV ?

Facteurs risque – Diabète - Rôle Tabac

↑ ↑ ↑
DETERMINANTS

psycho-sociaux ?

Suivi long terme des évènements cliniques et biologiques

➤ Morbidité émergente, ciblée sur la surveillance de :

✓ Evénements graves non SIDA

- Infections/sepsis
- Tumeurs
- Pathologies inflammatoires
- Altérations viscérales chroniques (rein, foie....)

✓ Relation avec âge, CD4, CV VIH , ARV, interruptions thérapeutiques

➤ Effets secondaires des nouveaux ARV :

TDF et rein, DRV/r et pancréas,
nouveaux IP/r et troubles métaboliques, lipodystrophie

Conclusions ANRS CO8 APROCO-COPILOTE

➤ RECHERCHE CLINIQUE MULTIDISCIPLINAIRE

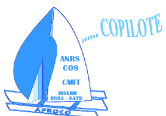
☞ Diffusion recommandations PRATIQUE

➤ CONTINUITÉ OBJECTIFS COPILOTE 2003

➔ Bilan 10 ans

Calendrier :

- dernière visite 10 ans, dernier patient inclus : 2009
- Finalisation bases de données : 2010
- Finalisation analyses : 2012



Groupe d'étude ANRS CO8 APROCO-COPILOTE

Centres investigateurs

Amiens (Pr JL. Schmit), Angers (Dr JM. Chennebault), Belfort (Dr JP. Faller), Besançon (Pr JL. Dupond, Dr JM. Estavoyer, Pr P. Humbert), Bobigny (Pr A. Krivitzky), Bordeaux (Pr M. Dupon, Pr Longy-Boursier, Pr P. Morlat, Pr JM. Ragnaud), Bourg-en-Bresse (Dr P. Granier), Brest (Pr M. Garré), Caen (Pr R. Verdon), Compiègne (Dr Y. Domart), Corbeil Essonnes (Dr A. Devidas), Créteil (Pr A. Sobel), Dijon (Pr H. Portier), Garches (Pr C. Perronne), Lagny (Dr P. Lagarde), Libourne (Dr J. Ceccaldi), Lyon (Pr D. Peyramond), Meaux (Dr C. Allard), Montpellier (Pr J. Reynes), Nancy (Pr T. May), Nantes (Pr F. Raffi), Nice (Pr JP. Cassuto, Pr P. Dellamonica), Orléans (Dr P. Arsac), Paris (Pr E. Bouvet, Pr F. Bricaire, Pr P. Bergmann, Pr J. Cabane, Dr G. Cessot, Pr P.M. Girard, Pr L. Guillevin, Pr S. Herson, Pr C. Leport, Pr MC. Meyohas, Pr J.M. Molina, Pr G. Pialoux, Pr D. Salmon), Poitiers (Pr B. Becq-Giraudon), Reims (Pr R. Jaussaud), Rennes (Pr C. Michelet), Saint-Etienne (Pr F. Lucht), Saint-Mandé (Pr T. Debord), Strasbourg (Pr JM. Lang), Toulon (Dr JP. De Jaureguiberry), Toulouse (Pr B. Marchou), Tours (Pr JM. Besnier)

