

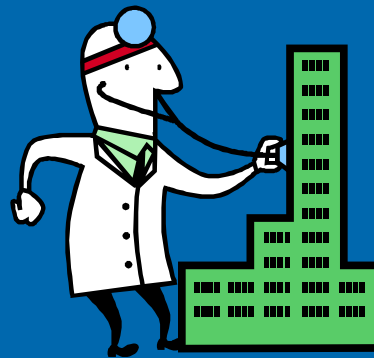
PREVENTION DES ACCIDENTS AVEC EXPOSITION AU SANG

Dr M.H. POCHERON

SERVICE DE MEDECINE DU
TRAVAIL

OBJECTIF

FAIRE DIMINUER LE NOMBRE D'AES AU
SEIN DU CHU DE DIJON

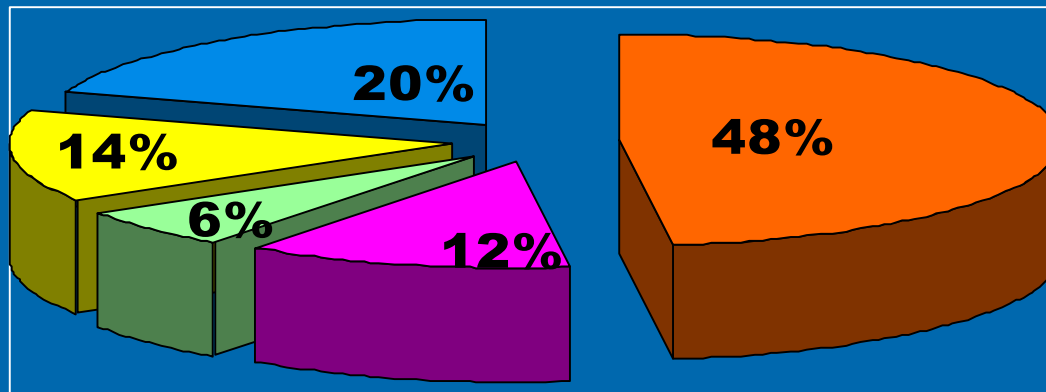


CHAPITRE 1

ANALYSE DES AES

DU CHU DE DIJON

PERSONNELS CONCERNES



- **INFIRMIERES**
- **ELEVES IDE**
- **MEDECINS**
- **ETUDIANTS EN MEDECINE**
- **AUTRE**

service de médecine du travail
CHU-DIJON

MECANISME EN CAUSE

- 70 % des AES concernent le geste
- 30 % des AES concernent l'élimination

MATERIEL EN CAUSE

➤ 55 % AIGUILLES CREUSES

✓ 5 % stylos injecteurs

✓ 10 % aiguilles pleines

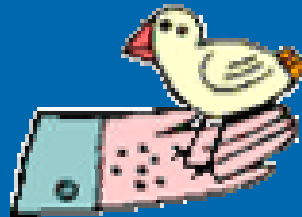


LE CONTENEUR

30 % des AES sont liés au mauvais usage du conteneur à aiguilles

LES GANTS

Ils sont portés dans 65 % des cas d'AES



LE PATIENT SOURCE

- Identifier au maximum le statut sérologique du patient source
 - 90 % connu documenté
 - 7 % non identifiable (exemple : poubelle), 3 % partis décédés

Faire la recherche dans les plus brefs délais

- Patient source non identifiable = malade possible

CHAPITRE 2

LES MOYENS DE PREVENTION

= précautions d'hygiène « standard »

LES GANTS

- Améliorer et encourager le port du gant
- Permet d'éviter les risques de contact du sang sur les mains - « peau lésée »
- Rend l'AES potentiellement moins grave
- Utilisation de gants performants dans les services de soins

LE MATERIEL SECURISE

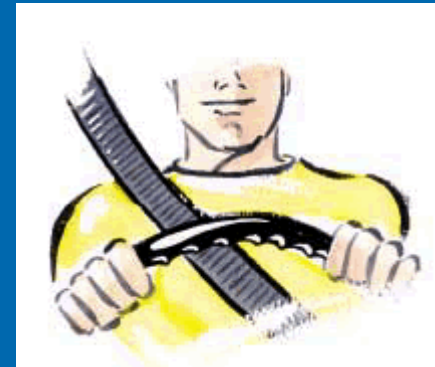
- Est en plein essor
- Doit répondre à des critères de sécurité
- Fait appel à une formation indispensable du personnel



service de médecine du travail
CHU-DIJON

LE CONTENEUR

- Il faut l'intégrer dès la conception du soin
- Il faut acquérir un automatisme de vérification du conteneur
 - Montage correct
 - Ouverture assez large
 - Niveau de remplissage
 - Taille adaptée
 - Fixé sur un support
 - A proximité immédiate du patient
 - Fermeture correcte



LES LUNETTES DE SECURITE



- Utilisées pour les gestes à risque de projection de sang ou de liquide biologique
- Usage très répandu dans les blocs
 - ❖ à développer dans les unité de soins
 - Chariot de soins d'urgence, salle de soins
- Diffusées par le service de médecine du travail

service de médecine du travail
CHU-DIJON

CONCLUSION

- Prévention des AES = objectif prioritaire du service de médecine du travail
- Acquisition d'automatismes de travail pour tous les soins :
 - Meilleur usage des gants
 - Acquisition de nouveaux matériels sécurisés performants
 - Intégration du conteneur dès la conception du soin
 - Port de lunettes de sécurité

FIN



service de médecine du travail
CHU-DIJON

14/06/2007

16