

L'OURAGAN DEAN, LES MOUSTIQUES ET LA DENGUE A LA MARTINIQUE: QUELLES CORRELATIONS ?

*André Yébakima, MM. Yp-Tcha, G.Tépie, F.Login, J.L
Cerin, M.Martinon.*

Centre de Démoustication

Conseil Général de la Martinique



1 - LE CONTEXTE AVANT DEAN

Les principales espèces de moustiques anthropophiles en Martinique!

- ***Culex quinquefasciatus***
- ***Ochlerotatus taeniorhynchus***
- ***Aedes aegypti***
- ***Anopheles (peu abondante)***

CULEX QUINQUEFASCIATUS



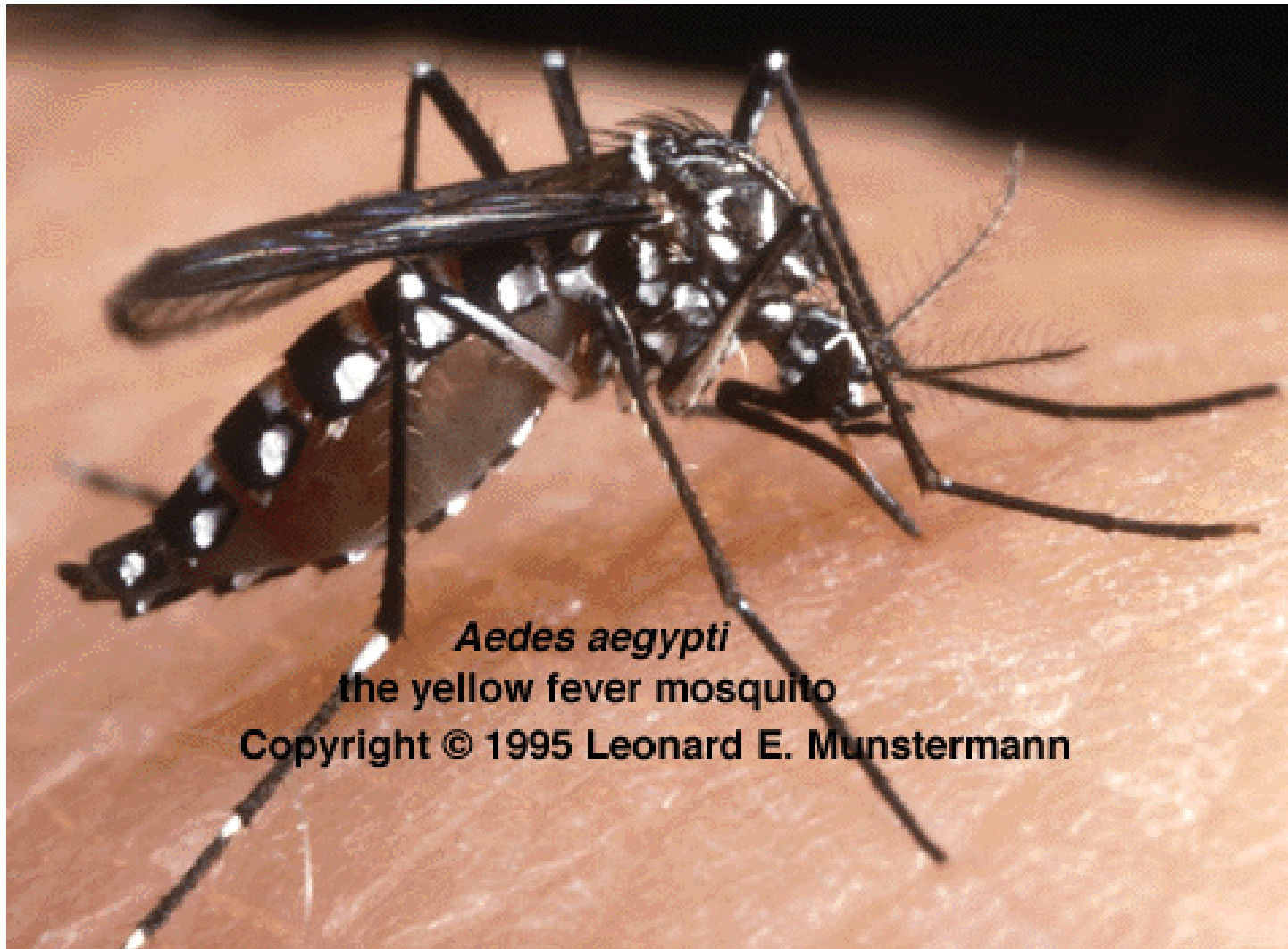
OCHLEROTATUS TAENIORYNCHUS



Aedes Aegypti



Aedes aegypti:
Un moustique domestique



Aedes aegypti
the yellow fever mosquito
Copyright © 1995 Leonard E. Munstermann

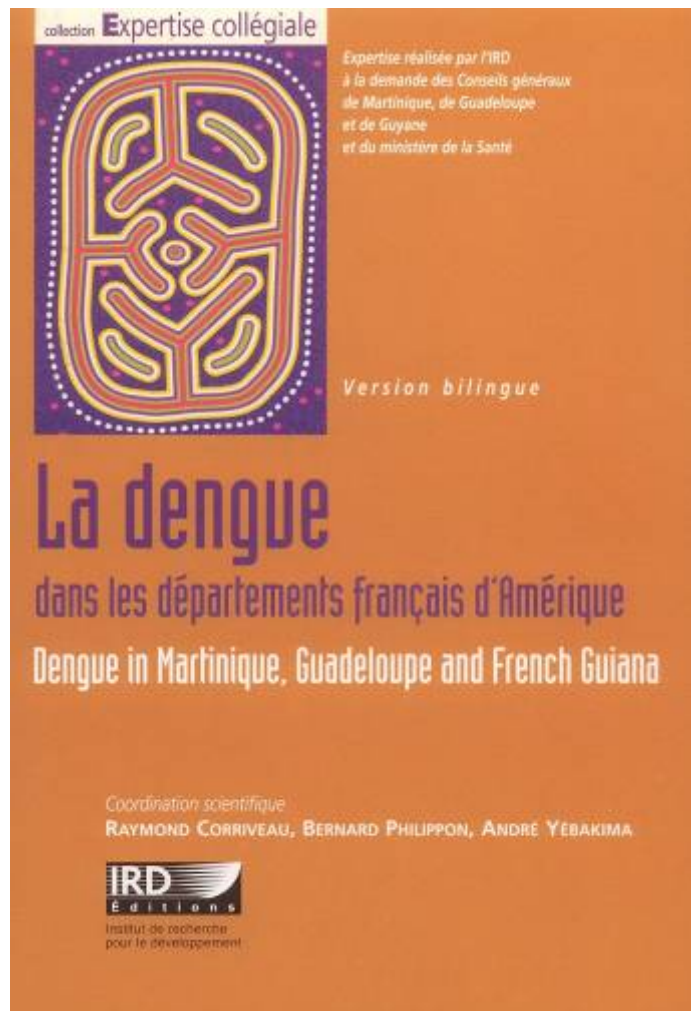
Épidémies de dengue à la Martinique

Année	1997	2001	2005	2007
Cas estimés	10 000 (9 décès)	<u>27 000</u> (4 décès)	14 000 (4 décès)	18 000 (4 décès)

Co-circulation des 4 sérotypes

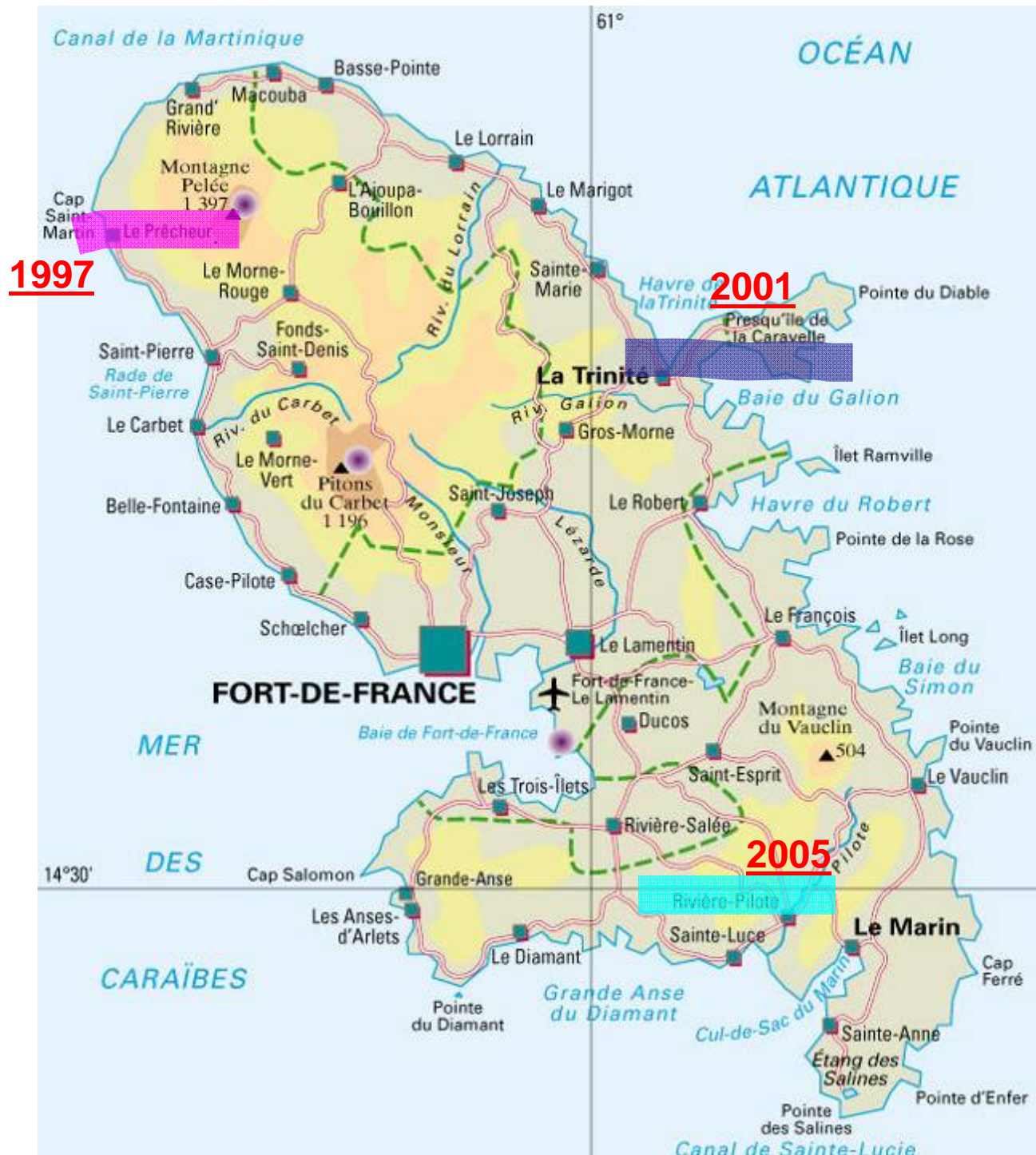
Une question antérieure

(Expertise Collégiale Dengue dans les
Départements Français d'Amérique) IRD -
2003

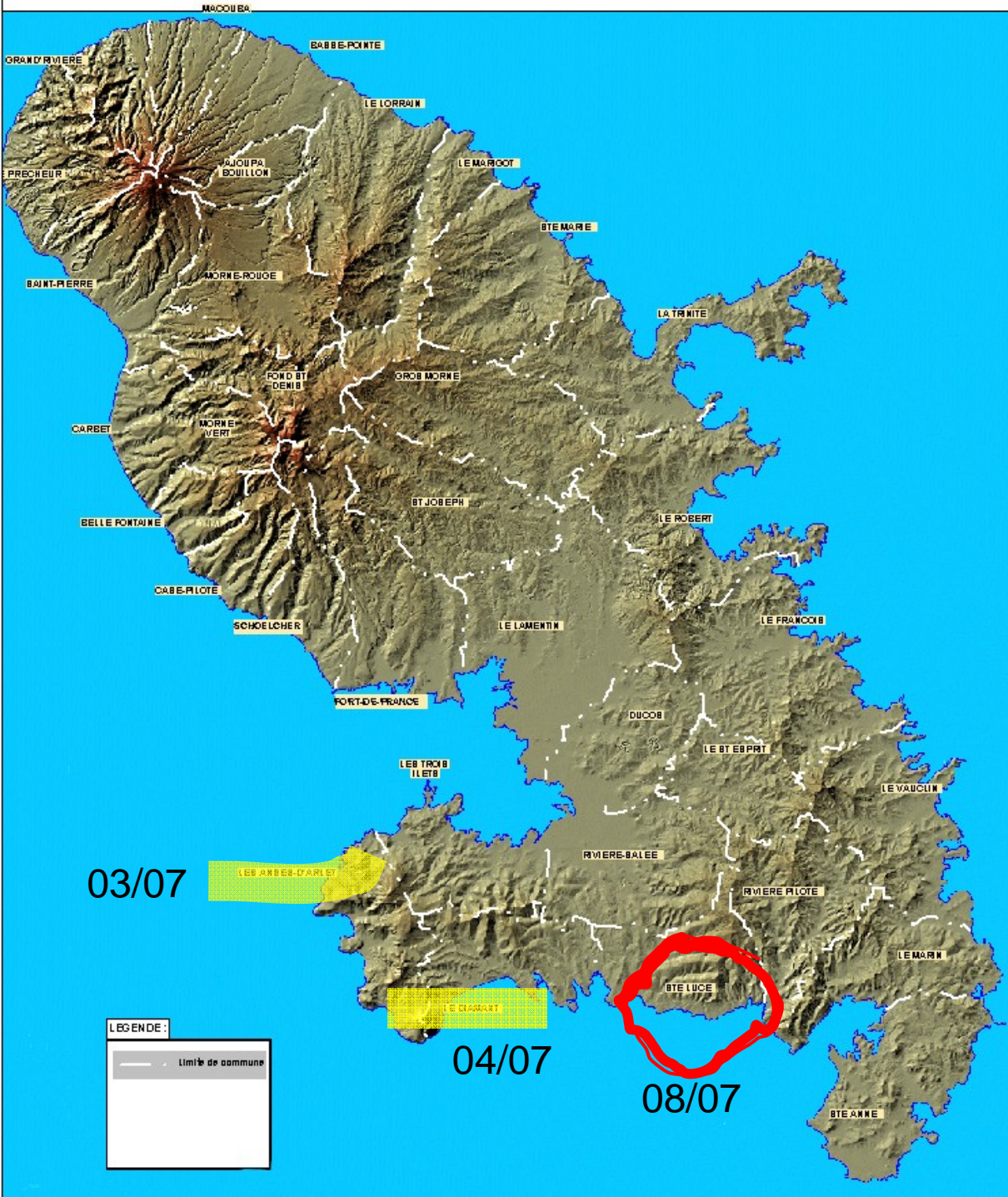


Question 3:

Quelles peuvent être les conséquences d'une catastrophe naturelle de type cyclone sur la survenue d'une épidémie de dengue et comment en limiter les effets?



2007



2 - LE 16 août 2007: **DEAN** Ouragan de classe 4 !







3 – L'après DEAN pour un Opérateur de Démoustication

20 août – sortie terrain

ETAT DES LIEUX: SE PREPARER

ETAT DE LIEUX

- **Zones de mangrove**
 - **Stations d'épuration (rupture de courant)**
 - **Zones sinistrées**
 - **Mares**
 - **Barges de pêcheurs**
 - **Perturbations de l'environnement**
-
- **Augmentation des demandes d'interventions**
 - **Cas de dengue et risque d'épidémie !!!**











Organisation du Service pour une meilleure réponse.



Constitution de plusieurs équipes

- Équipe « Enquêtes et interventions autour des cas de dengue »
- Équipe « Gros gîtes »
- Équipe « Stations d'épuration »
- Équipe « Demandes d'intervention »
- Équipe « Mares »
- Équipe « Zones sinistrées » et « Amas pneumatiques »
- Équipe « Relevés entomologiques »
- Équipe « Pulvérisations spatiales »
- Équipe « Observations entomologiques »
- Équipe « Urgence, Relations avec les Mairies et divers »

Axes majeurs

- Observations permanentes de terrain
- Remontée d'information
- Suppression physique des gîtes
- Message de protection individuelle (moustiquaires, répulsifs.....)
- Traitements insecticides ciblés

4a - Les moustiques après Dean

Espèces dites de « nuisance »

Ochlerotatus taeniorhynchus

Culex quinquefasciatus

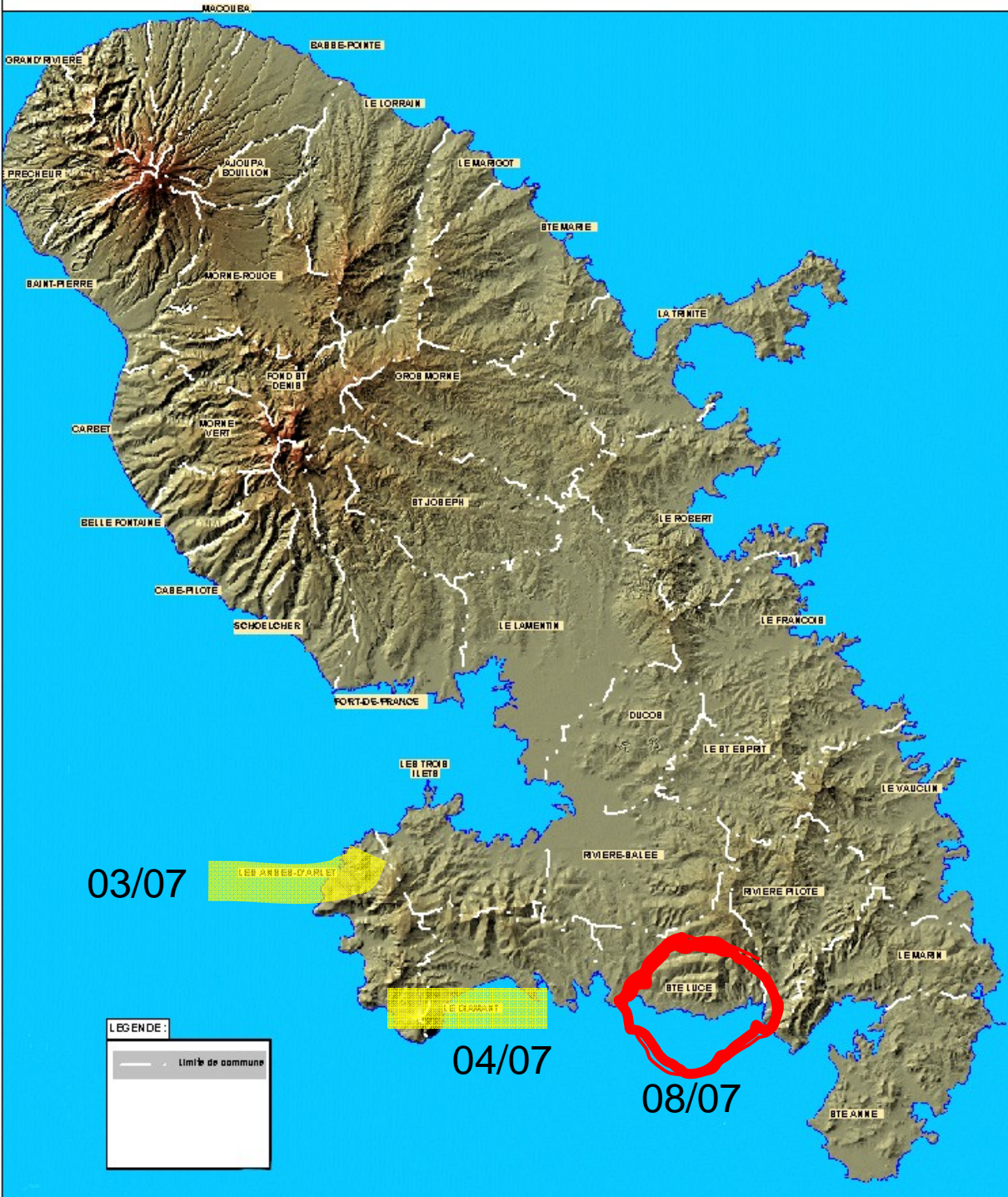
**Forte augmentation des demandes
d'interventions (DI)**

- **13- 19/08: 25 DI**
- **20-26/08: 45 DI**
- **27-31/08: 212 DI – 132 (9/09) – 175 (16/09)**

**(*Culicoides furens* – petit moucheron
piqueur)**

**4b-*Aedes aegypti* et dengue
après Dean**

2007



Résultats entomologiques à Sainte Luce / Trois Rivières

**5 cas confirmés début août. Enquêtes entomo-épidémiologiques 7 et 8/08.
 + 8 cas suspects. Interventions avant et après Dean. Pas d'augmentation spectaculaire de cas.**

Dates	Indice Habitation	Indice Productivité	Gîtes	
8/08/07	48.6%	277	F, PR, PF, DP	F=fût PR=petit récipient
16/08/07	46.8%	227.7	idem	PF=pot à fleurs
24/08/07	36.7%	179	G, PF	DP=dessous de pot G=gouttière
27/09/07	10%	37	PF, PR, DP	

Résultats entomologiques à Sainte Luce / Les Côteaux

3 cas confirmés début août. Enquêtes entomo-épidémiologiques le 9/08. + 3 cas suspects. Interventions avant et après Dean. Pas d'augmentation spectaculaire de cas.

Dates	Indice Habitation	Indice Productivité	Gîtes
9/08/07	34%	168	DP, PR,PF, P
24/08/07	08,5%	41.5	G, PR
05/10/07	04%	05	G, PR

**5 – En guise de conclusion !
DEAN et les moustiques**

- Facteur favorisant pour les populations de *Culex quinquefasciatus* (fonctionnement de gîtes majeurs type stations d'épuration et digesteurs en panne, mares enrichies de feuilles mortes...).
- Facteur favorisant pour les populations d'*Ochlerotatus taeniorhynchus* (gîtes en mangrove rendus inaccessibles aux équipes d'intervention). Plus grande dispersion.

- **Pas d'effet remarquable, allant notamment dans le sens d'une augmentation, sur les populations d'**Aedes aegypti**. Légère baisse du niveau des indicateurs entomologiques dans les 2 sites «suivis». Pas d'augmentation anormale des indicateurs dans d'autres communes.**
- **Pas d'explosion de cas de dengue après le phénomène. L'évolution de l'épidémie n'a pas été différente des observations antérieures.**

- **Les observations entomologiques seront poursuivies: impact sur les densités d'adultes, sur le comportement, sur la structure génétique des populations,.....**
- **Dans tous les cas, l'ouragan Dean a nécessité une réorganisation particulière et ponctuelle du Service pour apporter une meilleure réponse aux citoyens.**

Mési an pil !



Merci !