

Transmission interhumaine du virus grippal en unités de soins à l'hôpital Édouard Herriot de 2004 à 2008: la place du soignant

Sylvie Monier
UHE-Hôpital Edouard Herriot

INTRODUCTION

- ◆ Etude prospective et descriptive depuis 2004 (BEH etc)

La grippe nosocomiale chez les adultes à l'hôpital Edouard Herriot, Lyon (France), hivers 2004-2005, 2005-2006 et 2006-2007

Corinne Régis¹, Christine Gorain¹, Silene Pires-Cronenberger¹, Marie-Noëlle Crozet¹, Mounia Moalla¹, Fatiha Najjoulah², Vanessa Escuret², Florence Morfin², Laurence Pollissard², Béatrice Barret², Bruno Lina², Nicolas Voirin³, Philippe Vanhems (philippe.vanhems@chu-lyon.fr)¹

¹ / Service d'hygiène, épidémiologie et prévention, hôpital Edouard Herriot, Lyon ; laboratoire d'épidémiologie et santé publique, CNRS UMR 5558, Université Lyon 1, France
² / Laboratoire de virologie, Groupement Hospitalier Est, Hospices Civils de Lyon, Bron, France ³ / Sanofi Pasteur, Lyon, France

Résumé / Abstract

- ◆ Hôpital Edouard Herriot- H.C.L.-LYON-
- ◆ 1100 lits

Etude prospective et descriptive dans des unités de court séjour

Période: 15/11 au 15/04

Nombre d'unités de soins inclus: jusqu'à
39 US sur 1 an, US adultes et pédiatriques

Nombre de patients inclus: 738

Nombre de soignants inclus: 160

Définitions

Un syndrome grippal:

Pour les adultes:

une fièvre $> 37^{\circ}8$ C ou une toux ou
une douleur pharyngée

Pour les enfants:

Fièvre $\geq 38^{\circ}\text{C}$ accompagnée de signes
respiratoires ou généraux ou de
symptômes digestifs (seule la notion
de fièvre est retenue pour les enfants
de moins de 1 an)

CAS INDEX

cas qui présente un tableau clinique de syndrome grippal et QUI N'A PAS de source déterminée dans l'hôpital

COMMUNAUTAIRE

PATIENT

qui a présenté ses symptômes moins de 72 heures après son hospitalisation

SOIGNANT

qui n'a pas eu de contact avec une personne présentant un syndrome grippal à l'intérieur de l'hôpital

NOSOCOMIAL

PATIENT

qui a présenté ses symptômes grippaux 72 heures ou plus après son hospitalisation

CAS SECONDAIRE

cas qui présente un tableau clinique de syndrome grippal et QUI A EU un contact avec un cas index (soignant ou patient)

COMMUNAUTAIRE

PATIENT

qui a présenté ses symptômes moins de 72 heures après son hospitalisation

NOSOCOMIAL

PATIENT

qui a présenté ses symptômes grippaux 72 heures ou plus après son hospitalisation

SOIGNANT

qui a eu un contact avec une personne présentant un syndrome grippal à l'intérieur de l'hôpital

Définitions

- ◆ **Incubation** : 2 jours (1 à 5 jours)
- ◆ **Contagiosité** :
 - pour les adultes: 1 jour avant l'apparition des symptômes et durant 5 jours
 - Pour les enfants: 1 jour avant l'apparition des symptômes et durant 10 jours
- ◆ **Modes de transmission**:
 - Gouttelettes essentiellement
 - Contact
 - Air

OBJECTIFS

- ◆ La place du soignant dans la transmission potentielle durant ces épisodes de cas groupés de grippe
- ◆ L'impact de la vaccination anti grippale chez le personnel soignant

METHODE

- ◆ Appel de l'unité de soins à l'apparition d'un syndrome grippal
- ◆ Signature du consentement à l'étude:
 - pour les mineurs, signature des parents
- ◆ Questionnaire anonyme
- ◆ Prélèvement: (CNR)
 - nasal pour les adultes
 - rhinopharyngé pour les enfants

METHODE

- ◆ Recherche de la source:
communautaire ou nosocomiale
- ◆ Suivi des services pendant 10 jours
ou 20 jours (services pédiatriques):
cas secondaires

RESULTATS



SYNDROMES GRIPPAUX

2004-2008

Patients
Adultes
N = 185

Enfants
N = 553

Soignants
N = 160

Effectif :

Sexe: H/F

59 / 126

324/229

20 / 140

Age médian (min - max)

85 (20 - 103)

1 (0 - 17,5)

34 (18 - 58)

Nombre de gripes
confirmées (%)

42 (22,7)

90 (16,3)

28 (17,5)

Grippe chez les soignants 2004-2008

- ◆ 28 gripes confirmées
- ◆ 3 hommes et 25 femmes
- ◆ 5 personnels médicaux et 23 paramédicaux
- ◆ Age médian : 42 ans (22 – 58)
- ◆ 4 personnes vaccinées contre la grippe
- ◆ 23 services adultes et 5 de pédiatrie
- ◆ 24 grippe A et 4 grippe B

Transmissions potentielles de grippe confirmées

◆ 2004/2005

6 transmissions potentielles impliquant 6 soignants (3 P à S et 3 S à S)

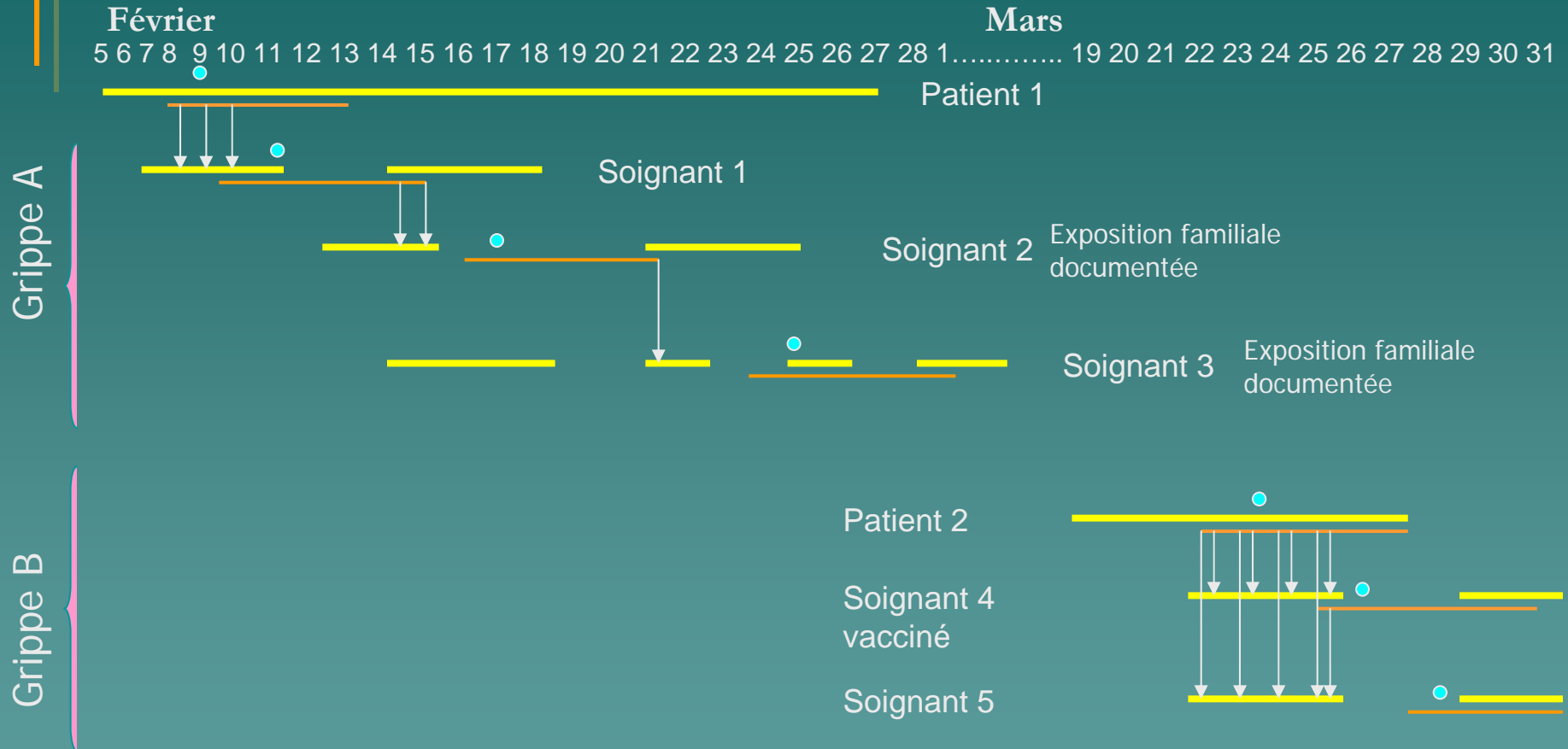
◆ 2005/2006

1 transmission potentielle impliquant 1 soignant (1 P à S)

◆ 2006/2007

9 transmissions potentielles impliquant 5 soignants (7 dans des services de pédiatrie avec 4 soignants)

Exemple de transmissions potentielles de grippe confirmée sur 2 unités de médecine (saison 2004-2005)



Unité gériatrique

- ◆ 75% du personnel vacciné
- ◆ 9 cas de grippe confirmée chez les patients
- ◆ 1 cas de grippe confirmée chez le personnel (cas vacciné)
- ◆ Pas de transmission potentielle entre soignants

Unité médecine

- ◆ 5,3% du personnel vacciné
- ◆ 1 cas de grippe confirmée chez les patients
- ◆ 5 cas de grippe confirmée chez le personnel (dont 1 cas vacciné)
- ◆ 3 transmissions potentielles entre soignants

Discussion

- ◆ Transmission de soignant à soignant et de patient à soignant
- ◆ Pas de transmission de soignant à patient

Vous tousssez, vous éternuez ?

1



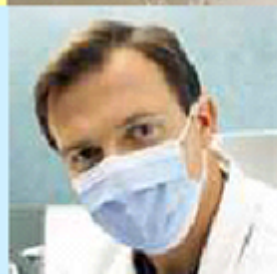
- **Couvrez-vous le nez et la bouche**
avec un mouchoir en papier
- ou tousssez et éternuez dans le haut de votre manche
mais pas dans vos mains

2



- **Jetez votre mouchoir en papier**
dans la poubelle la plus proche
- **Lavez-vous systématiquement les mains**
à l'eau et au savon,
- ou désinfectez-les par friction avec un produit hydro-alcoolique

3



- **Portez un masque chirurgical**
pour protéger les autres
en cas de contact rapproché

Stoppez la propagation des germes qui rendent tout le monde malade!

Couvrez votre bouche lorsque vous tousssez



Couvrez-vous la bouche et le nez avec un mouchoir en papier lorsque vous tousssez ou éternuez

ou tousssez ou éternuez dans le haut de votre manche, et non dans vos mains.



Jetez votre mouchoir en papier à la poubelle.



On vous demandera peut-être de porter un masque chirurgical pour protéger les autres.

Nettoyez VOS mains

après avoir toussé ou éternué.



Lavez-vous les mains à l'eau chaude et au savon pendant 20 secondes ou

nettoyez-les à l'aide d'un nettoyant pour les mains à base d'alcool.



Minnesota Department of Health
1117 SE Delaware Street
Minneapolis, MN 55454
612-625-6114 or 1-877-625-6114
www.health.state.mn.us

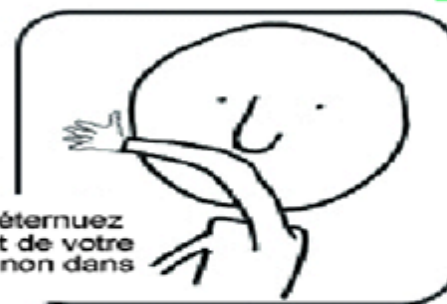


Association
Américaine
de Santé
Publique

APIC
Association of Public Health
Institutions

Stoppez la propagation des germes qui
rendent tout le monde malade !

Couvrez votre bouche lorsque vous toussez

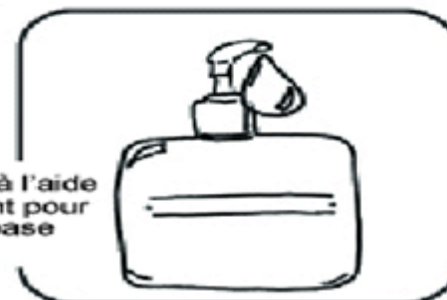


Nettoyez VOS mains

après avoir toussé ou éternué.



nettoyez-les à l'aide
d'un nettoyant pour
les mains à base
d'alcool.



Minnesota Department of Health
1111 S.E. University Avenue
St. Paul, MN 55114
612-675-6114 or 1-800-675-6114
www.health.state.mn.us



APIC
AMERICAN
PROFESSIONAL
INFECTION CONTROL SOCIETY

Discussion


- ◆ Couverture vaccinale faible chez les soignants
- ◆ Études:
 - Hôpital Croix Rousse - Lyon 2004/2005
 - Hôpital Édouard Herriot - Lyon 2004

Références:

Vaccination contre la grippe: résultats d'une enquête sur la couverture vaccinale du personnel hospitalier à l'hôpital de la Croix Rousse (hôpitaux de Lyon). F. Valour et al, med Mal infect. 2007; 37(1): 51-60

Évaluation à travers un auto questionnaire de l'appréciation et de la connaissance de la vaccination grippale par le personnel de santé de l'hôpital E. Herriot
I. Crozet, 2004

CONCLUSION

- ◆ Vaccination gratuite recommandée
 - ◆ Importance de la campagne vaccinale: implication de la médecine du travail, des chefs de service, des cadres de santé, des correspondants en Hygiène Hospitalière et de l'équipe opérationnelle en Hygiène Hospitalière
 - ◆ Soignant: infecté et infectant
 - ◆ Importance des précautions standard
- 
- A decorative graphic at the bottom right of the slide, consisting of a silhouette of a mountain range in a teal color, matching the background.

REMERCIEMENTS

Étude financée par un PHRC régional
et Sanofi Pasteur

- ◆ Corinne Régis et toutes les personnes ayant contribué à l'étude
- ◆ Responsables et personnel soignant des unités de soins, patients
- ◆ Médecine du personnel

Références

◆ Articles:

- Vaccination contre la grippe: résultats d'une enquête sur la couverture vaccinale du personnel hospitalier à l'hôpital à l'hôpital de la Croix Rousse (hôpitaux de Lyon). F.Valour et al, med Mal infect. 2007; 37(1): 51-60
- Évaluation à travers un auto questionnaire de l'appréciation et de la connaissance de la vaccination grippale par le personnel de santé de l'hôpital E. Herriot I. Crozet, 2004
- Contacts entre soignants, visiteurs et patients âgés hospitalisés pendant la période de haute incidence des syndromes grippaux: une étude observationnelle
Benet T., Comte B., Vaillant L., Vanhems P, la revue de gériatrie. 2007;10(32): 727-733
- La grippe nosocomiale chez les adultes à l'hôpital Edouard Herriot, Lyon, hiver 2004-2005, 2005-2006, 2006-2007, BEH, 2008 (34):308-311