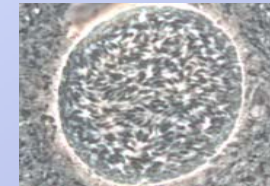
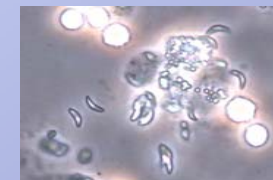


Entité particulière de toxoplasmose acquise

- Guyane française
- Depuis 1998: 2 cases (1992, 1997)
 - *Dardé et al. J Clin Microbiol 1998*
 - *Bossi et al., J Clin Microbiol 1998*



- Parasitologique
 - Souches atypiques / souches de référence
 - = virulence



- Sévérité aspects cliniques
 - Sévères et très sévères

□  11 cas (2002-2006)

ASPECTS CLINIQUES

Températures maximales

(moyenne, médiane, intervalle)

Splénomégalie

Hépatomégalie

Adénopathies

Syndrome algique

Troubles digestifs

Type : Ictère, hépatalgie, ascite,

Troubles respiratoires

Douleur, crépitants, polypnée, toux

Fréquence Respiratoire

(moyenne, médiane, intervalle)

Troubles cardiaques

Péricardite

Dysfonction ventriculaire (FE=26%)

Autre atteintes

Chorioréinite

Nodules cotonneux

Syndrome méningé clinique

40,4/ 40,4/ [38°8-41°9]

2 / 11

3 / 11

5 / 11

8 / 11

4 / 11

11 / 11

37/ 40/ [25-55]

3 / 11

2

1

4 / 11

1

1

2

Tableau infectieux marqué

Clinique

Hyperthermie majeure

AEG majeure

Atteinte pulmonaire constante

→ SDR

PAO₂/FIO₂ : 87,24 / [66-133]

(pour 5 patients)

Biologique

CRP élevée

LDH élevés

HIV/HTLV -

Délai de prise en charge

(moyenne, médiane, intervalle)

/signes (J).....12,2/ 11/ [6-21]

SAU/REA (H).....158,9/ 38/ [18-504]



THÉRAPEUTIQUES

•Spécifique = traitement anti-toxoplasmique

➤ Adiazine-Malocide

11

➤ Durée TRT (moyenne, médiane, intervalle)

41,4/ 42/ [5-31]

•Non spécifique

➤ **Ventilation mécanique**

7 / 11

▪ Intubation Oro-trachéale

4

▪ Ventilation Non invasive (VNI)

3

▪ PEEP (moyenne, médiane, Intervalle)

6,7/ 6/ [3-15]

➤ Transfusions

5 / 11

➤ Amines vasopressives

6 / 11

➤ Pose de cathéter central

5 / 11

➤ Epuration extra rénale

1 / 11

Tayassu tajacu

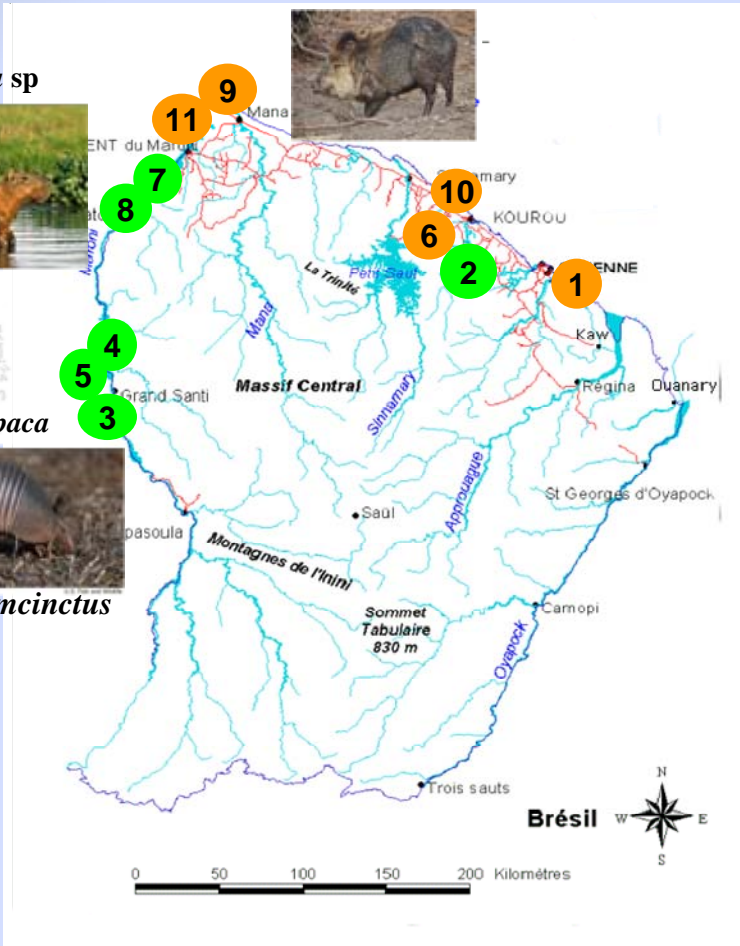
Capybara sp



Agouti paca



Dasypus novemcinctus



Cycle sauvage néotropical de *Toxoplasma*



Félinés sauvages



Proies des félinés sauvage



Gibier chassé par l'homme

Contact éléments forestiers +++