



Montpellier

JNI

11^{es} Journées
Nationales
d'Infectiologie

Du mercredi 9 au
vendredi 11 juin 2010

Corum - Montpellier



Pascal DELAUNAY

Punaise de lits

Cimex lectularius

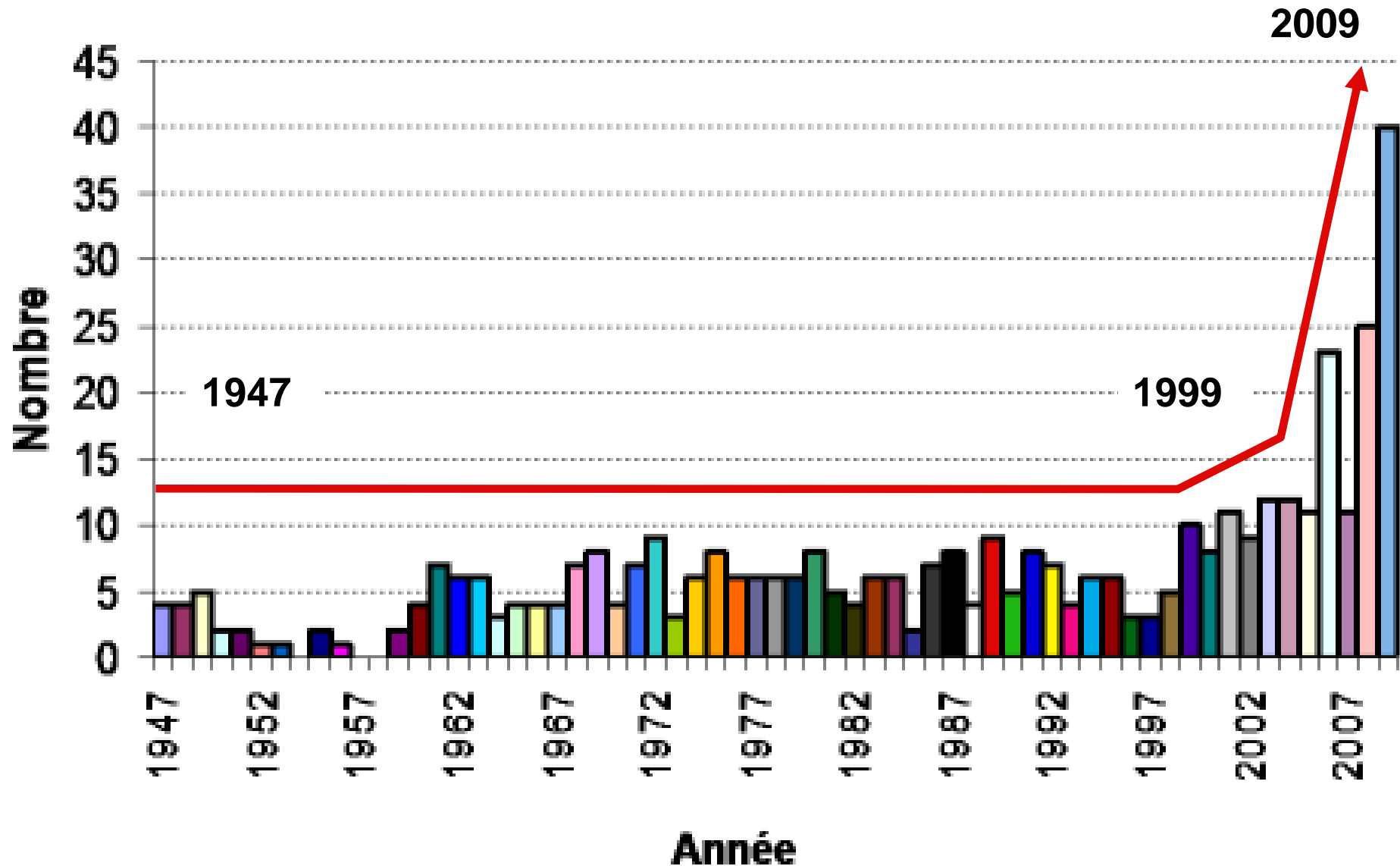
Nuisance émergente

Pascal DELAUNAY
Parasitologie-Mycologie
CHU de Nice



CHU de Nice

Nombre de références bibliographiques par année: " Punaises - Bedbugs - Cimex "



Punaise de lits *Cimex lectularius*



**Ectoparasite
Hématophage
chez les 2 sexes**

**Adultes et larves
ressemblent à un
confetti
brun ou beige
Ovoïdes
Aplatis**

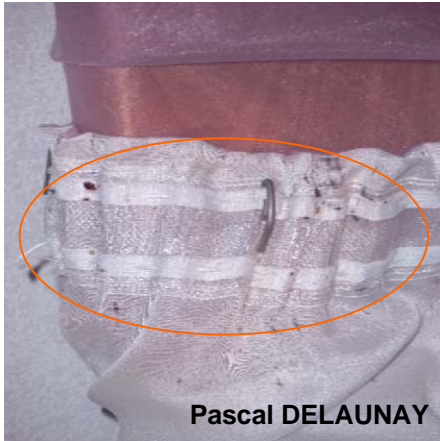
**Insecte marcheur
Intradomiciliaire
Vit principalement
au dépend de
l'homme**

Punaise de lits *Cimex lectularius*

Adultes
5 stades larvaires
Oeufs



Punaise de lits *Cimex lectularius*



Répartition **active** limitée

Un corps plat permet de se glisser dans des endroits:

- inaccessibles
- sombres
- calmes
- à quelques mètres ou centimètres de l'hôte

Les déjections, les oeufs sont déposés dans et autour de ce site

Cet ensemble de « traces » permet de repérer une infestation.

Punaise de lits *Cimex lectularius*

Répartition **PASSIVE IMPORTANTE**

Déplacements
Mobilier par déménagements
Vêtements dans les valises

Répartition mondiale



Punaise de lits *Cimex lectularius*



Pascal DELAUNAY

**Pique principalement l'Homme
La nuit ou le soir**

**La piqûre
Non douloureuse
Souvent très irritante quelques heures plus tard
Peut évoluer sur plusieurs jours**



Pascal DELAUNAY

**Sensibilité
individuelle
Très variable
Toujours Irritante
+/- Éruptive
Œdème de Quincke**



Pascal DELAUNAY



Punaise de lits *Cimex lectularius*



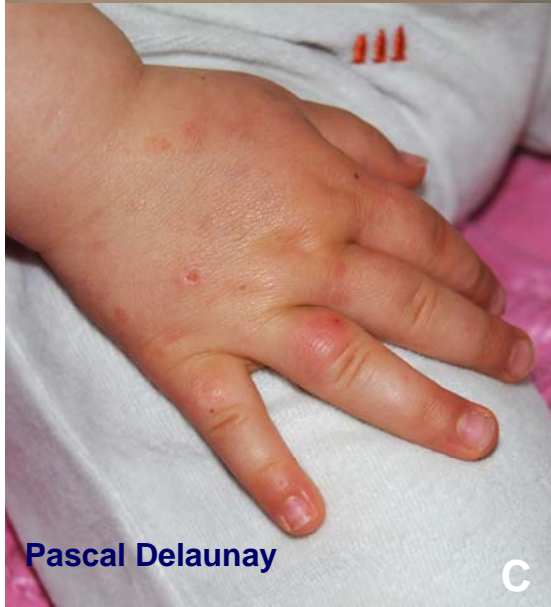
Pascal Del-guidice

A



Pascal Del-guidice

B



Pascal Delaunay

C



Pascal Delaunay

D

Dermatologie

**Piqûres souvent
alignées**

Punaise de lits *Cimex lectularius*



**Transmission d'agents
pathogènes ?**

... NON ...

mais plus de 45 agents pathogènes ont été suspectés

Punaise de lits *Cimex lectularius*



Transmission d'agents

pathogènes ?

Bacteria: *Bacillus anthracis*, *Bartonella quintana*,; *Borrelia recurrentis*, *Borrelia duttoni*, *Brucella melitensis*, *Candidatus Midichloria mitochondrii*, *Coxiella burnetii* (Q fever), *Francisella tularensis*, *Leptospira*, *Mycobacterium leprae*, *Mycobacterium tuberculosis*, *Rickettsia africae*, *Rickettsia conorii*, *Rickettsia prowazekii*, *Rickettsia rickettsii*, *Rickettsia typhi*, *Salmonella typhi*, *Staphylococcus aureus*, *Streptococcus pneumoniae*, *Wolbachia*, *Yersinia pestis*

Fungi *Aspergillus flavus*, *Penicillium*, *Scopulariopsis*

Parasites *Brugia malayi*, *Wuchereria bancrofti*, *Mansonella ozzardi*, *Onchocerca volvulus*, *Leishmania braziliensis*, *Leishmania donovani*, *Leishmania tropica*, *Plasmodium spp.*, *Trypanosoma cruzi*, *Trypanosoma gambiense*

Viruses Hepatitis B, Hepatitis C, Hepatitis E, Human immunodeficiency, Influenza, O'nyong-nyong, Polio, Rabies, Reovirus, Smallpox, Yellow Fever

Punaise de lits *Cimex lectularius*



Transmission d'agents

$$\text{VECTEUR} = \text{pathogènes} \text{ Compétence} + \text{Capacité}$$

“Bed Bugs and Infectious Diseases”

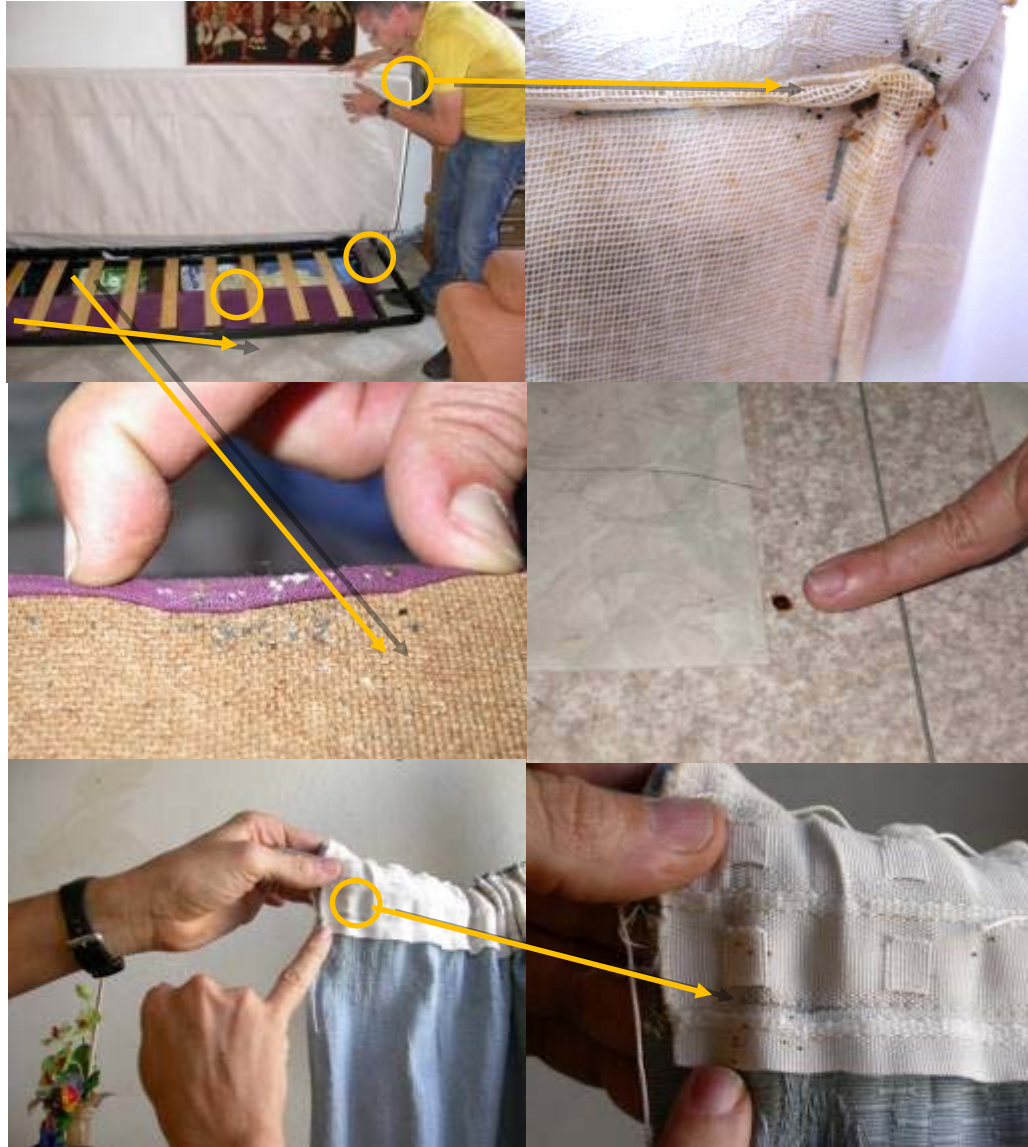
Pascal Delaunay, Véronique Blanc, Pascal Del-Giudice, Anna Levy-Bencheton, Olivier Chosidow, Pierre Marty, and Philippe Brouqui

Soumis comme revue à

Clinical Infectious Diseases

- BACTERIES:		???	Wolbachia
- PARASITES:	Trypasoma cruzi	+++	Trypasoma cruzi + ??
- VIRUS:	Hépatite B	+++	Hépatite B
+ NON	HIV		+ HIV
- CHAMPIGNONS:	Aspergillus, Penicilium... →		PHORESIE

Punaise de lits *Cimex lectularius*



Véronique Blanc et Pascal Delaunay

La lutte

Recherche active

- Démontage
- Déplacement
- Déménagement entre pièce
- Destruction mécanique

+

- Destruction des larves et adultes + Prévention des éclosions par insecticides rémanents et collants à J1 et J15

PHRC INTERREGIONAL 2010-2011-

2012

NICE-ANTIBES-MARSEILLE- AIX-FREJUS-
TOULON-MONTPELLIER-BOBIGNY- AP PARIS Créteil



Montpellier

JNI

11^{es} Journées
Nationales
d'Infectiologie

Du mercredi 9 au
vendredi 11 juin 2010

Conam - Montpellier



Pascal DELAUNAY

MERCI



CHU de Nice

Punaise de lits
Cimex lectularius
Bed bugs

Pascal DELAUNAY Parasitologie-Mycologie CHU de
Nice

La Punaise de lits *Cimex lectularius* en chiffre....



Œufs
5 stades
larvaires
Adultes

Cycle de vie:	-a- Œuf -b- Larves (5 stades larvaires: L1-L2-L3-L4-L5) -c- Adulte (male et femelle) Tous les stades (sauf œuf) sont hématophages
Temps d'un repas sanguin:	10-20mn
Temps entre 2 repas:	3-15
jours	extrêmement
variable	Jusqu'à 1 an
Espérance de vie d'un adulte:	6-24 mois
Nombre total d'œufs pondus par une femelle adulte:	200-500 œufs
Rythme de ponte d'une femelle adulte:	5-15 œufs par
jour	
Temps du Cycle de vie (œuf à œuf):	40-70 jours
Délai de ponte après fécondation:	3-10
jours	
Temps d'éclosion des œufs:	7-15 jours
Temps entre 2 stades larvaires (repas sanguin obligatoire):	3-15
jours	

