

Tolérance biologique du traitement éradicateur du paludisme à *P. vivax* et *P. ovale*

Saidi R¹, Mura M¹, Wolf A¹, Morand G², Rapp C³, Simon F²,
Oliver M¹

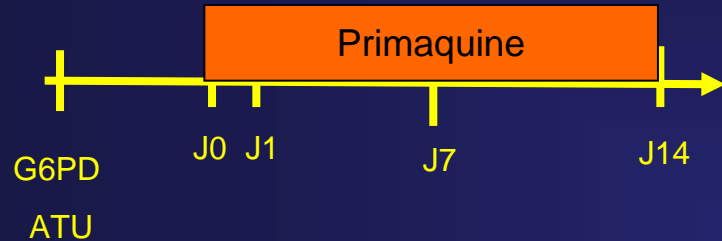
1-Fédération des laboratoires, Hôpital d'Instruction des Armées Laveran,

2- Service des maladies infectieuses et tropicales, Hôpital d'Instruction des Armées Laveran,

3- Service des maladies infectieuses et tropicales, Hôpital d'Instruction des Armées Bégin.

Patients et méthodes

- HIA Laveran, 11/2006-06-2009



- Données recensées

Age

Sexe

Poids

Espèce plasmodiale

Posologie de la primaquine

Po, Pv : 30 mg/jx14 j depuis 11/2008 (HCSP)

- Paramètres mesurés

Haptoglobine

LDH

NF

Méthémoglobinémie

Résultats

<i>Patients inclus</i>	55 54 caucasiens 1 African
<i>Ratio Hommes / Femmes</i>	54 (54/1)
<i>Age moyen</i>	31 (19-61)
<i>Poids moyen</i>	78 (61,3-114,0)
<i>Ratio P.vivax / P.ovale</i>	2,05 (37/18)
<i>Posologie du traitement</i>	15 mg/j : 40 30 mg/j : 15

Résultats (2)

- Absence d'hémolyse induite**

Hémoglobine à J0 : 13,93 g/dL

Hémoglobine à J14 : 14,18 g/dL

→ NS

Haptoglobine à J0 : 1,08 g/L

Haptoglobine à J14 : 1,06 g/L

→ NS

LDH à J0 : 310,06 U/L

LDH à J14 : 331,07 U/L

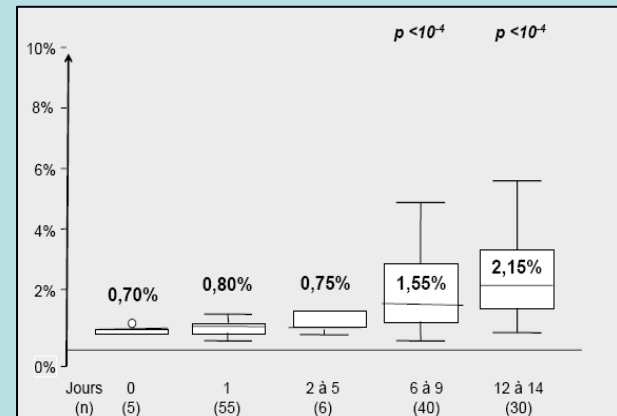
→ NS

- Élévation de la méthémoglobinémie**

→ Selon la posologie ($p = 0,0126$)

Posologie (Nb patients)	MétHb moyenne (extrêmes)
15 mg x 1 (4)	0,76 (0,30 – 2,20)
7,5 mg x 2 (36)	1,59 (0,30 – 9,50)
15 mg x 2 (15)	2,05 (0,30 – 9,50)

→ En cours de traitement ($p < 10^{-4}$)



→ Élévation faible et asymptomatique

Conclusions

- Excellente tolérance biologique de la primaquine

Hors déficit G6PD, pas d'hémolyse

Augmentation mineure de la métHb

- Dosage de la méthémoglobinémie

Non explicitement recommandé

Dosage si symptômes à 30 mg/j vers J7