

Diarrhées au retour d'un voyage tropical

Pr Bruno Marchou

Service des Maladies infectieuses et Tropicales,
Toulouse

Diarrhée aiguë fébrile

Fièvre + Diarrhée (aiguë)

PALUDISME

Toute fièvre

<2 mois (50% cas : 7 jours)

suivant le départ d'une zone
d'endémie palustre

(7 jours après arrivée)

doit évoquer un paludisme à

Plasmodium falciparum

FIEVRE TYPHOÏDE

Salmonella (Para)Typhi

Incubation : 1-3 semaines

Fièvre (céphalées) suivie après
quelques jours de selles liquides

Pouls dissocié

Pouls accéléré = complications

- hémorragie digestive,..
- myocardite

Fièvre + Diarrhée (aiguë)

Entérocolites bactériennes

- Incubation courte < 72 heures
- Selles fréquentes (>5/24h),
- parfois dysentérie (sang, glaires dans les selles ; douleurs abdominales ++)
- Shigelles, salmonelles, campylobacter, *E. coli* entéropathogènes

D'où le bilan

- **Frottis sanguin ; NFS, plaquettes, VS, CRP**
- **Hémoculture(s)**
- Coproculture

Diarrhée subaiguës ou chroniques sans fièvre

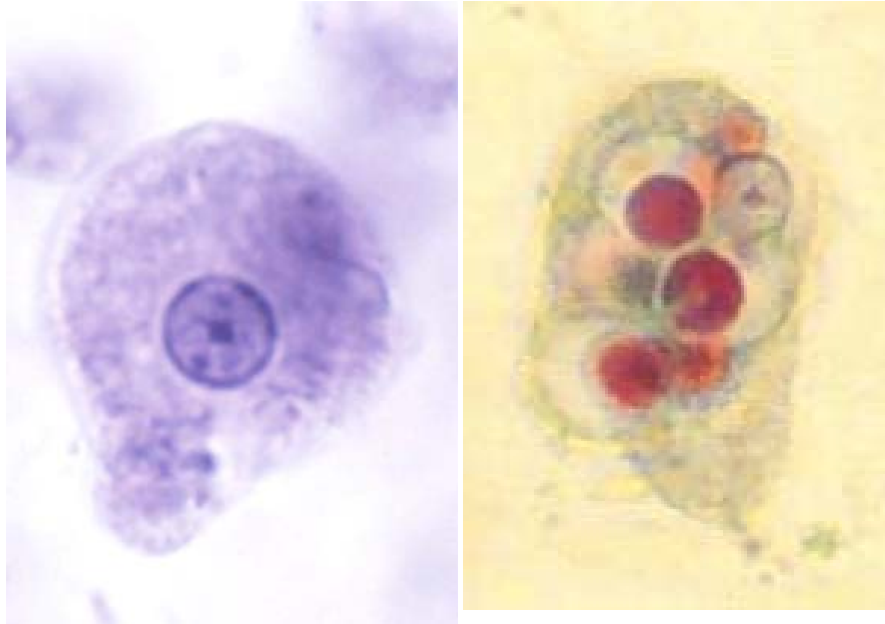
Diarrhées subaiguës ou chroniques

- Selles molles, peu nombreuses ; douleurs modérées ou absentes
- **Médicaments ?**
- Le plus souvent : **protozoaires**
 - *Giardia duodenale*
 - *Entamoeba histolytica*
 - *Isospora, Cryptosporidium, Cyclospora*
- Parfois : helminthes
 - Schistosomes (bilharzies)
 - Anguillules,...

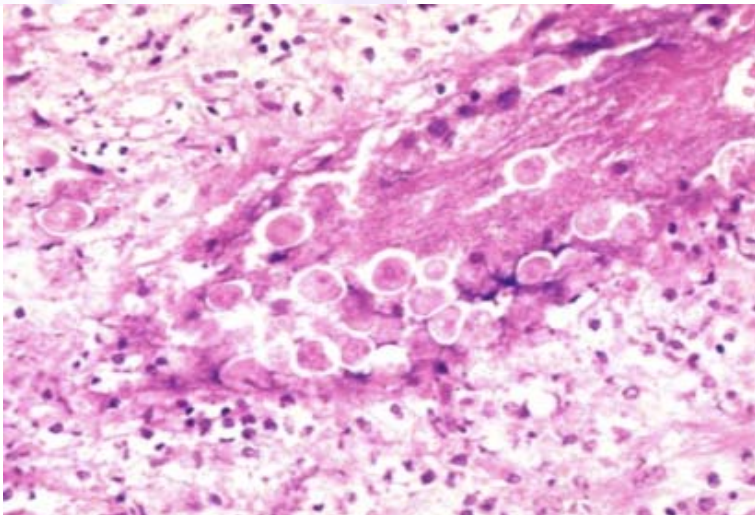
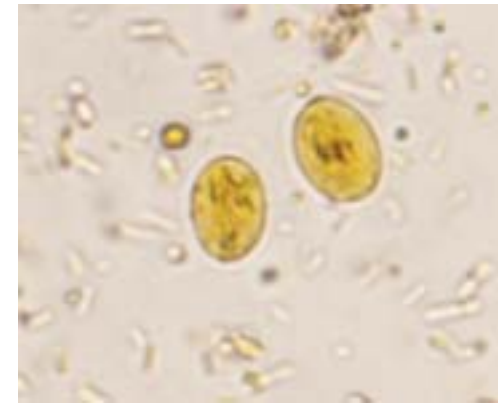
D'où le bilan

- NFS (plaquettes, VS, CRP) : éosinophilie ?
- **Examen parasitologique des selles :**
 - Selles molles ou liquides, si possible selles fraîches (amibiase)
 - Technique de Baerman (anguillule)
 - À répéter 3 fois si nécessaire
- Coproculture non systématique

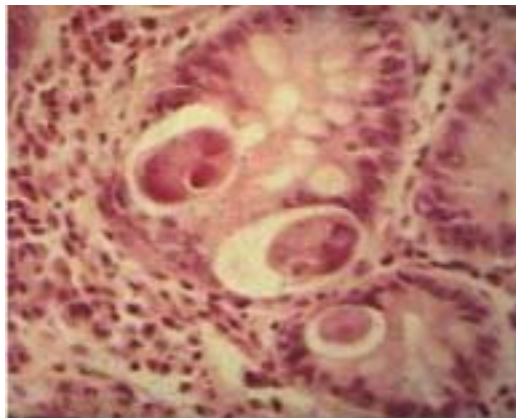
Entamoeba histolytica



Giardia duodenale



Larve d'Anguillule
(*Strongyloides stercoralis*)



Œuf de bilharzie
(*Schistosoma mansoni*)



Si bilan négatif

- Traitements d'épreuve :
 - Métronidazole
 - Cotrimoxazole
- **Coloscopie** :
 - RCH, Crohn ?
 - Tumeur ?
- « *Syndrome du colon irritable* »

Pour la « Gastro »,
nous avons tout prévu

