

# Dépistage et prise en charge de la maladie de Chagas chez les migrants latino-américains vivant en France

Michel Develoux

Service de parasitologie Hôpital Saint-Antoine

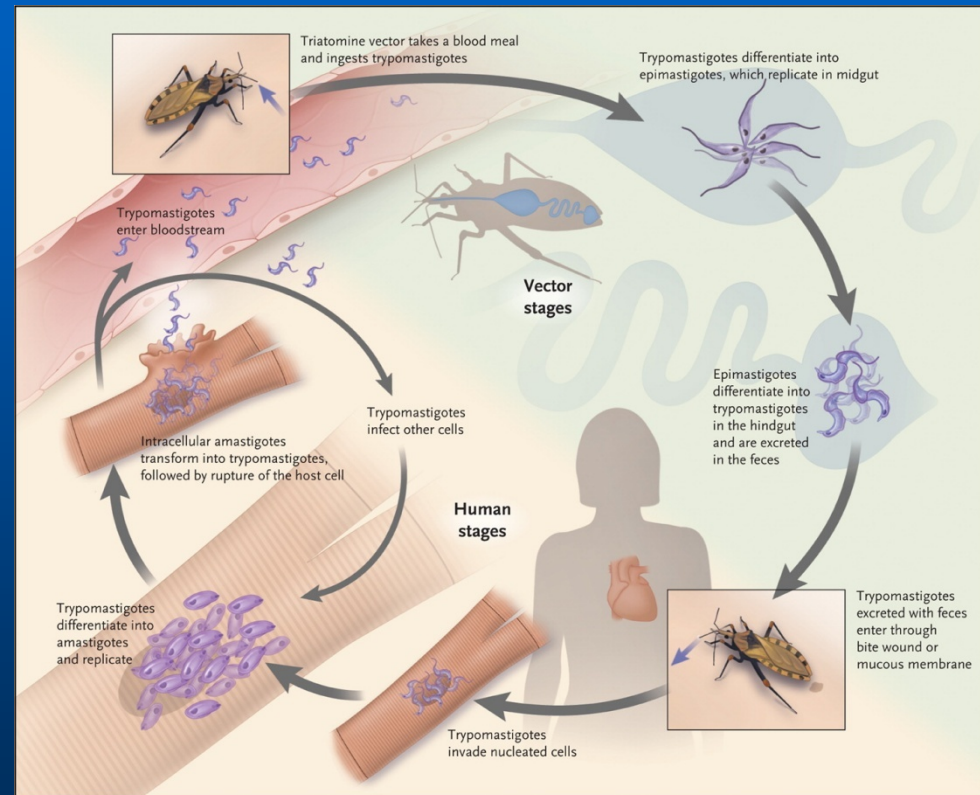
Faculté de médecine pierre et marie Curie

Paris France



# Protozoose à transmission vectorielle due à *Trypanosoma cruzi*

- Les éléments du cycle
- Le parasite : forme trypomastigote et amastigote
- Le vecteur: les réduves
- Le réservoir animal domestique (chiens) et sauvage (tatou, oposum, rongeurs, chiroptères.....)



# Les autres modes de transmission

- Contamination orale: zone endémique (Amazonie)
- Voie transplacentaire + + + : risque variant de 1 à 10%, nombreux facteurs intervenants
- Transfusion sanguine + + : 10% à 25% par unité
- Transplantation d'organe
- Accident de laboratoire



# Une maladie américaine maladie de la pauvreté

- Années 80: 16 à 18 millions d'infectés; lutte contre le vecteur, dépistage des donneurs de sang
- 2009: 8 à 10 millions d'infectés; incidence: 50.000/an; mortalité: 14.000/an; transmission congénitale: 15.000/an **Pays le plus frappé: Bolivie**



# Modification récente de l'épidémiologie en zone d'endémie

- Urbanisation de la maladie: exemple de Buenos Aires
- Emergence de la maladie en amazonie: épidémies contamination orale; Guyane française, prévalence 0,5%; de 2000 à 2009 192 cas diagnostiqués



# Diffusion récente de la maladie de Chagas en dehors des zones endémiques

- USA: 300.000 infectés
- Migration latino-américaine en Europe plus récente: 80.000 estimés dont **4000** ont été dépistés
- Espagne: 40 à 65.000
- UK: 14.000
- Italie: 5.500
- Suisse: 3.000
- France: 2.100



# Groupes à risque vis-à-vis de la maladie de Chagas identifiés en France

- Personnes originaires d'Amérique latine (migrants légaux et en situation irrégulière), personnes originaires de Guyane incluses.
- Enfants adoptés originaires de zones endémiques
- Enfants nés en métropole de mère originaire de zone endémique
- Voyageurs ou expatriés de retour de zone endémique
- Mesures à prendre: dépistage et élimination des donneurs de sang infectés, donneurs d'organe; dépistage de la transmission congénitale, identification et traitement des sujets infectés

# Dépistage des donneurs de sang à risque en France métropolitaine



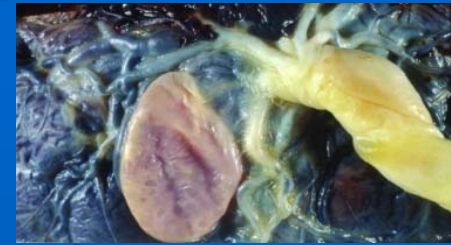
ÉTABLISSEMENT FRANÇAIS DU SANG



- Mise en place en 2007
- Résultats (Assal A, Corbi C Transfus Clin biol 2011;18:286-91): 4,63 m dons, 163.740 testés (3,5%) séroprévalence 1/38.000, 5 donneurs positifs tous originaires de zones endémiques, résultats indéterminés: 0,85%
- Au début deux test ELISA puis IF si positivité
- On utilise plus qu'un test de dépistage mais pas de test de confirmation commercialisé
- Problème des voyageurs en zone d'endémie, tous justifient-ils un dépistage ?



# Dépistage de la maladie de Chagas congénitale



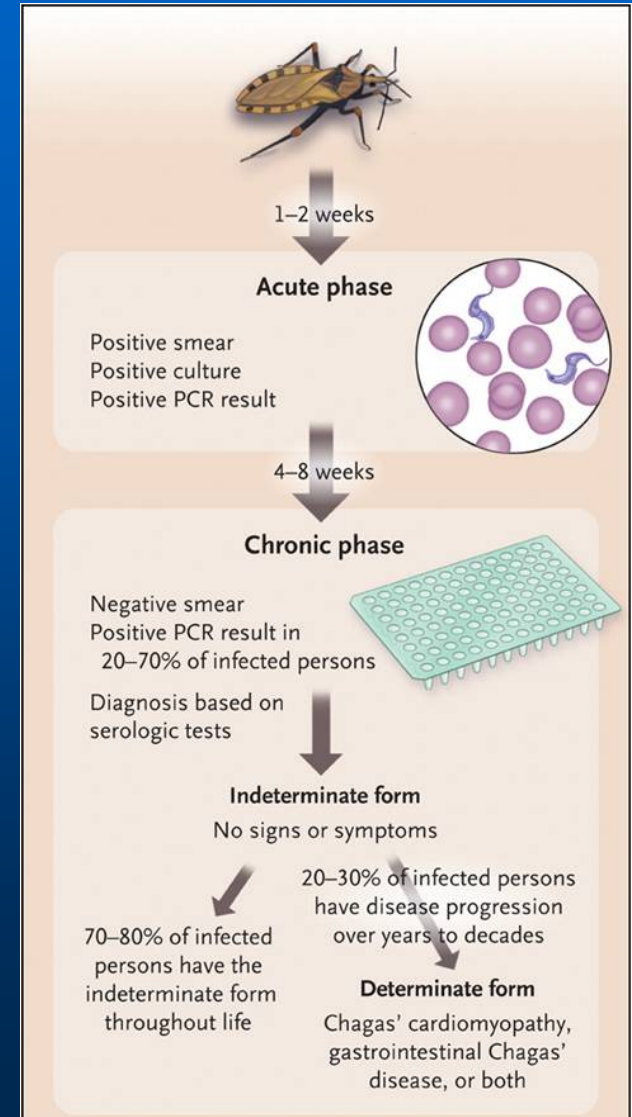
- Dépistage des migrantes en âge de procréer, des femmes enceintes originaires des zones endémiques, des nouveau-nés nés de mère+
- N'est pas systématique en France
- Exemple Espagne: province de Valence: 1975 femmes latino-américaines dépistage grossesse ou naissance, prévalence 11,4%, Bolivie: 34%, Paraguay: 7,4%, Argentine: 5,3% transmission: 3,7% (8 enfants) – Epidemiol Infect 2011;1:1-8
- Enquête aux USA auprès de 1000 gynéco-obstétriciens: seuls **8,8%** connaissaient le risque de transmission congénitale

# Dépistage chez les migrants latino-américains

- Expérience du service des maladies infectieuses et tropicales de l'hôpital Tenon
- 254 sujets dépistés, association de migrants latino-américain, 222 boliviens, 102 H & 152 F
- Age moyen : 33 ans
- Sans papiers: 81,2%
- Prévalence globale: 23,6%, chez boliviens: 25%
- 21 atteintes cardiaques dont 4 sévères, 4 formes cardio-digestives
- **Chiffres similaires à d'autres études en Europe**

# Le diagnostic biologique de la maladie de Chagas en dehors de la zone endémique est avant tout sérologique

- Phase aiguë ou réactivation: mise en évidence parasite, PCR
- Phase indéterminée ou chronique: sérologie+++ par ELISA mais pas de test de confirmation pour l'instant:
  - immunoblot ?
  - Test rapide: screening populations à risque



MERCI DE VOTRE ATTENTION !

