



JNI 13^{es} Journées
Nationales
d'Infectiologie
Tours et le GÉRICCO

Du mercredi 13 au
vendredi 15 juin 2012
VINCI - Centre International
de Congrès



Problématique des sérologies réalisées en externe pour le diagnostic de maladie de Lyme

**P. Tattevin,* S. Alfandari, D. Christmann, B. Degeilh,
Y. Hansmann, P. Parola, C. Rabaud**

Rennes, Tourcoing, Strasbourg, Marseille, Nancy

Déclaration de liens d'intérêts de 2010 à 2012

Pierre Tattevin

- Intervenant au titre de consultant : Galderma
- Intervenant au titre d'orateur : Pfizer, Janssen, BMS, Novartis, Aventis, ViiV, Cellectis
- Participation à des groupes de travail: Astra-Zeneca, Janssen, BMS
- Invitations à des congrès ou des journées scientifiques : Astellas, Janssen, Aventis, Pfizer, Novartis, BMS, MSD

Introduction – maladie de Lyme

Clinique

- Tableaux '**protéiformes**'
- Manifestations **aspécifiques, mal caractérisées** (douleurs, asthénie)
- **Evolution capricieuse**

Diagnostic

- **Bactérie rarement mise en évidence**
- **Tests sérologiques imparfaits**
 - **Faux positifs IgM**
 - **Pas de suivi sérologique**

Traitements

- **Bien codifiés par conférence de consensus 2006, mais**
 - **Consensus pas complet**, notamment sur formes atypiques
 - **Evaluation succès thérapeutique très subjective**

Place des infectiologues face aux suspicions de maladie de Lyme chronique



P. Tattevin,^{*1} JM. Chapplain,¹ C. Piau,² F. Fily,³ S. Jouneau,⁴ T. Guimard,⁵ S. Alfandari⁶

¹Maladies Infectieuses et Réanimation Médicale, Rennes, ²Bactériologie, Rennes, ³Maladies Infectieuses, Saint Malo,

⁴Pneumologie, Rennes, ⁵Maladies Infectieuses, La Roche-sur-Yon, ⁶Maladies Infectieuses, Tourcoing, France

Enquête 'infectioflash', 2010

- 93 répondeurs (16% total liste) – 82% infectiologues

Principaux résultats (valeurs modales)

- < 1 consultation 'Lyme' par mois (61%).
- Durée moyenne, 30 à 60 minutes (63%)
- Temps forts des consultations Lyme (79%):
 - reprendre l'histoire pour ne pas passer à coté d'une pathologie autre
 - expliquer qu'il est inutile de multiplier les examens et les traitements
 - *prélever une sérologie adressée à un laboratoire de confiance*
- Aucune prescription d'ATB au décours (60%)
- L'infectiologue doit jouer un rôle d'expert mettant fin à une longue série de consultations, examens et traitements inutiles (83%)

Enquête 'problématique des sérologies Lyme'

Objectif

- Mieux préciser les **difficultés diagnostiques 'en pratique' et leurs conséquences**

Méthodes

- Enquête via **infectioflash, avril 2011**
- **Consultations des 4 derniers mois**
- Possibilité de **réponses individuelles, ou par service**
- Questionnaire ciblé sur **sérologies réalisées 'en amont'**

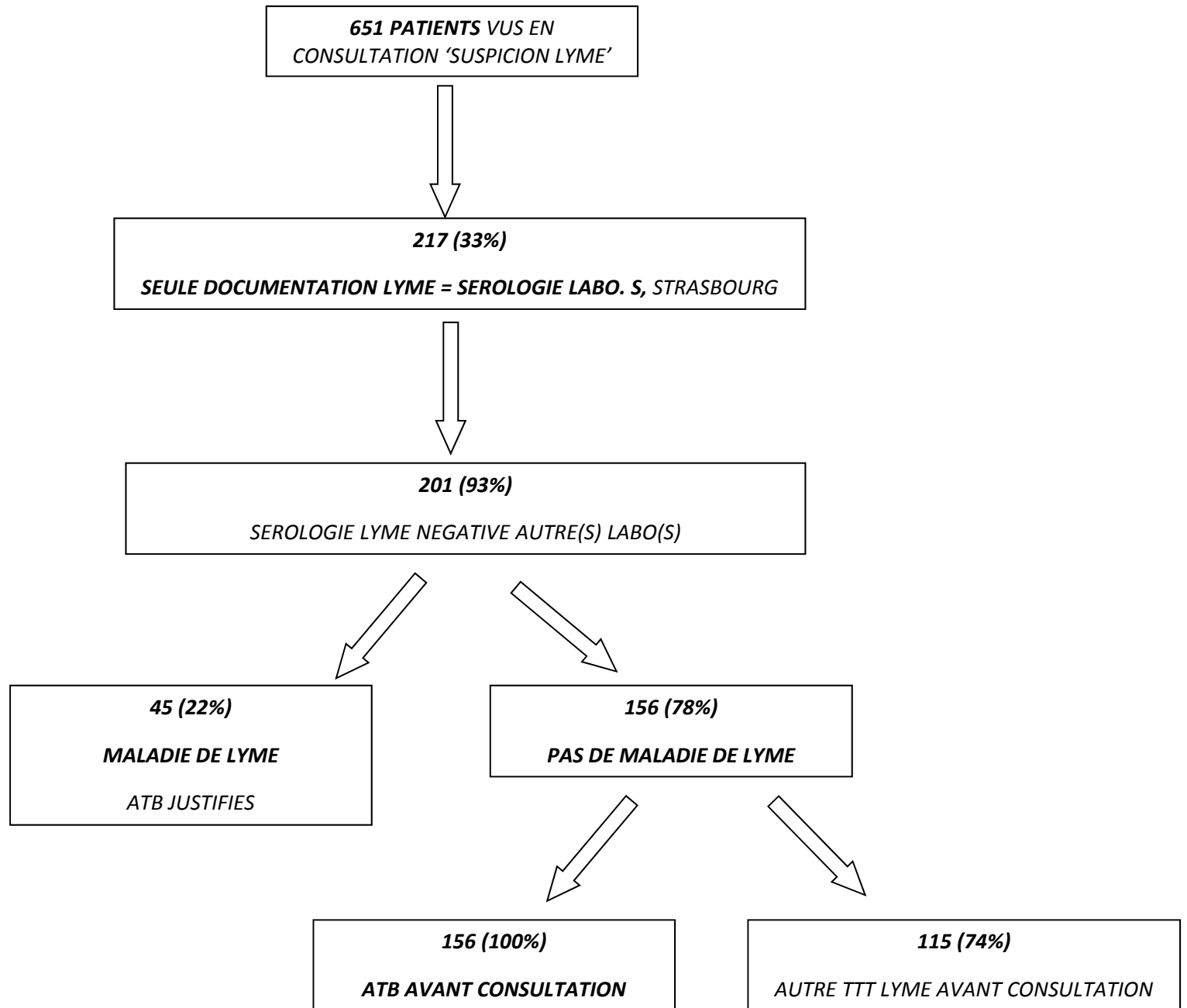
Résultats

49 questionnaires analysables

- 34 'à titre individuel'
- 15 'au nom du service'

651 patients vus en consultation pour 'Lyme'

- 217 (33%): seule documentation = labo S, Strasbourg
- 201/217 (93%): sérologie négative autre laboratoire
 - 45 (22%): maladie de Lyme, ATB justifiés
 - 156 (78%): pas de maladie de Lyme
 - 100% ont reçu des ATB avant la consultation
 - 74% ont reçu d'autres traitements 'pour leur Lyme'



Discussion (1)

Le labo. 'S' souvent à l'origine des consultations Lyme

- Seule documentation dans 1/3 des cas (n=217)

Souvent 'à tort', selon le consultant

- 78% des cas jugés 'non-Lyme'

Mais ce n'est qu'une petite enquête des pratiques

- Pas de vérifications
- Faible nombre de répondants (49/595 abonnés, soit ~8%)

=> Aucune assurance de représentativité

SUJET : INFECTIO BIOLOGIE MEDICALE ARS ALSACE ANSM-AFSSAPS MEDECINES ALTERNATIVES DIAGNOSTIC

Suspension de l'activité d'un laboratoire d'analyses alsacien, notamment en raison de faux positifs dans la maladie de Lyme

STRASBOURG, 29 février 2012 (APM) - L'autorisation d'activité d'un laboratoire de biologie médicale à Strasbourg a été suspendue, notamment en raison de tests de diagnostic de la maladie de Lyme qui auraient été déclarés positifs à tort, a-t-on appris mercredi auprès de l'Agence régionale de santé (ARS) Alsace.

Treize points de 'non-conformité', dont:

- **Sérologie maladie de Lyme non validée (WB même si ELISA nég.)**
- **Biologie moléculaire Lyme non conforme aux recommandations**



SUJET : INFECTIO BIOLOGIE MEDICALE ARS ALSACE DIAGNOSTIC

Un laboratoire d'analyses alsacien autorisé à reprendre son activité sous conditions

STRASBOURG, 14 mars 2012 (APM) - Un laboratoire de biologie médicale de Strasbourg, suspendu pendant un mois, a été autorisé à reprendre son activité sous certaines conditions, a-t-on appris mercredi auprès de l'Agence régionale de santé (ARS) d'Alsace.

Fin de la saga (ARS Alsace, 31 mai 2012) ?

Persistance de 'non-conformités' =>

Retrait de l'autorisation d'activité du laboratoire de biologie médicale 'S'

Discussion (2) – On n'est pas les seuls !

Conférence de consensus Lyme IDSA, 2006

- Recommandation forte **contre l'ATB prolongée des 'Lyme chroniques'**
- Bien explicitée (**4 études randomisées double-aveugle vs. placebo**)

=> Plaintes déposées par associations de patients

- **Conflits d'intérêt** non déclarés de certains experts
- **Liens** avec agences souhaitant une **diminution des consos d'ATB**

⇒ Procès

=> Révision de la conférence de consensus Lyme IDSA

- **Coût > 1 M d'US\$**
- Beaucoup de **travail 'bénévole'** et de **stress**
- **Chute vertigineuse** des experts **'volontaires'**

Conclusions

Maladie de Lyme = fibromyalgie des infectiologues ?

- Patients réputés 'difficiles', consultations longues
- Diagnostic indirect, sujet à discussion
- Traitements décevants
- Evolution cyclique

Solutions ?

- Progrès scientifiques
 - diagnostic direct
 - sérologies ayant une valeur 'évolutive' (cf. syphilis)
 - essais cliniques
- Approche multi-disciplinaire
 - centres anti-douleurs
 - psychologues