

Infections fongiques chez les patients greffés d'organe solide de la cohorte suisse de transplantation

T Doco-Lecompte, A Cusini, N. Mueller, G. Kralidis, O. Manuel, K. Boggian, C. van Delden.
Genève; Berne; Zürich; Bâle; Lausanne et St. Galle.

JNI 2013
Clermont Ferrand

Introduction

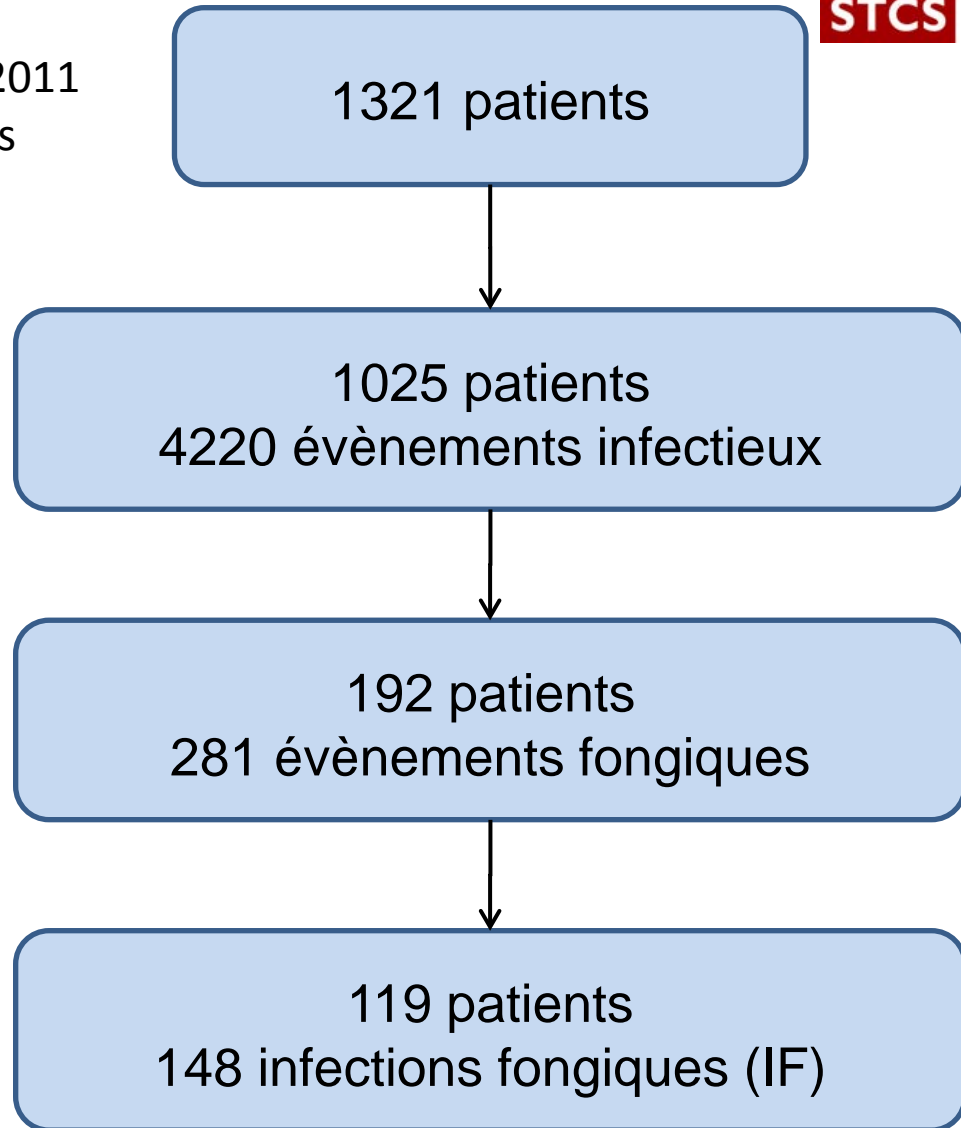
- La survenue d'infections fongiques grève la mortalité et la morbidité des transplantés d'organe
- L'épidémiologie et les facteurs de risque d'infection fongique diffèrent selon l'organe transplanté
- Il existe des recommandations pour la prévention des infections fongiques chez les greffés.
- Les agents pathogènes sont différents selon les pays ainsi que leur profil de résistance

La Cohorte Suisse (STCS)

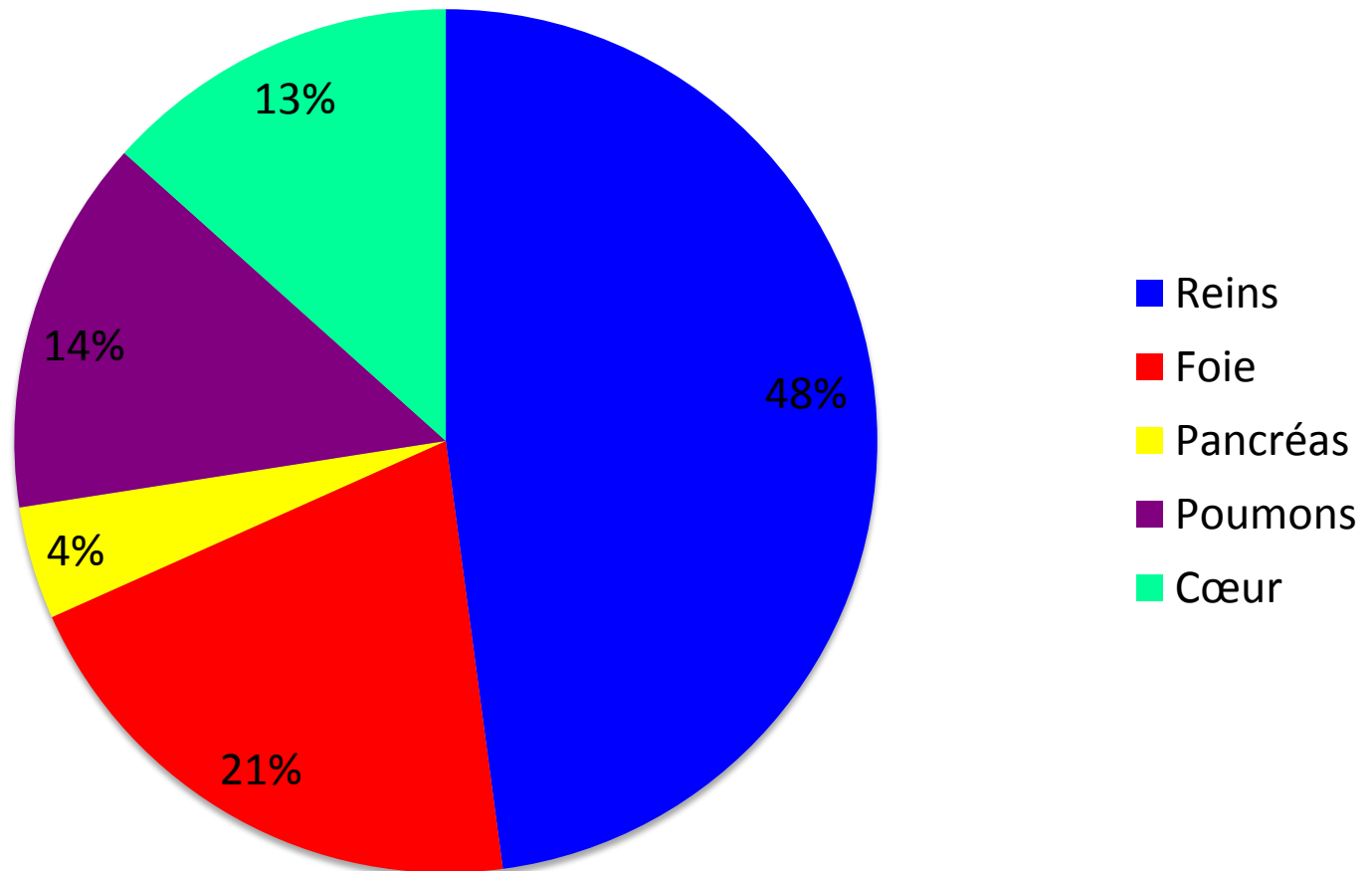


- Existe depuis Mai 2008
- Tous les patients transplantés sont inclus dans la cohorte après avoir signé un consentement
- Financée par le Fond National avec une réévaluation tous les ans
- Suivi : baseline, 6 mois puis 1 fois/an
- Recueil: organe greffé, rejet, 2de transplantation, traitements immunosuppresseurs, traitements préventifs, infections, décès

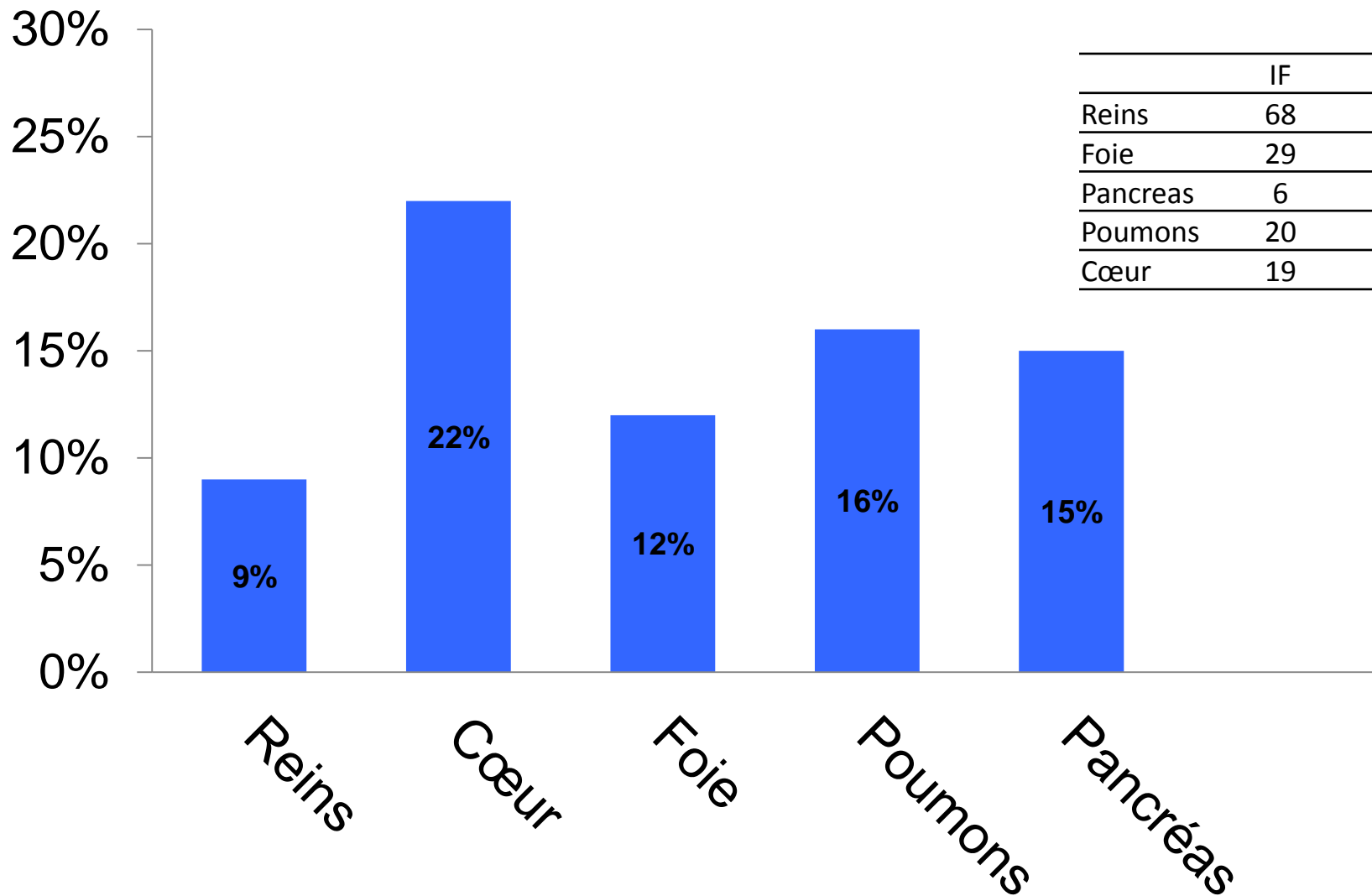
1er Mai 2008 au 31 Décembre 2011
Durée moyenne de suivi: 1,4 ans



Répartition des IF selon les transplants

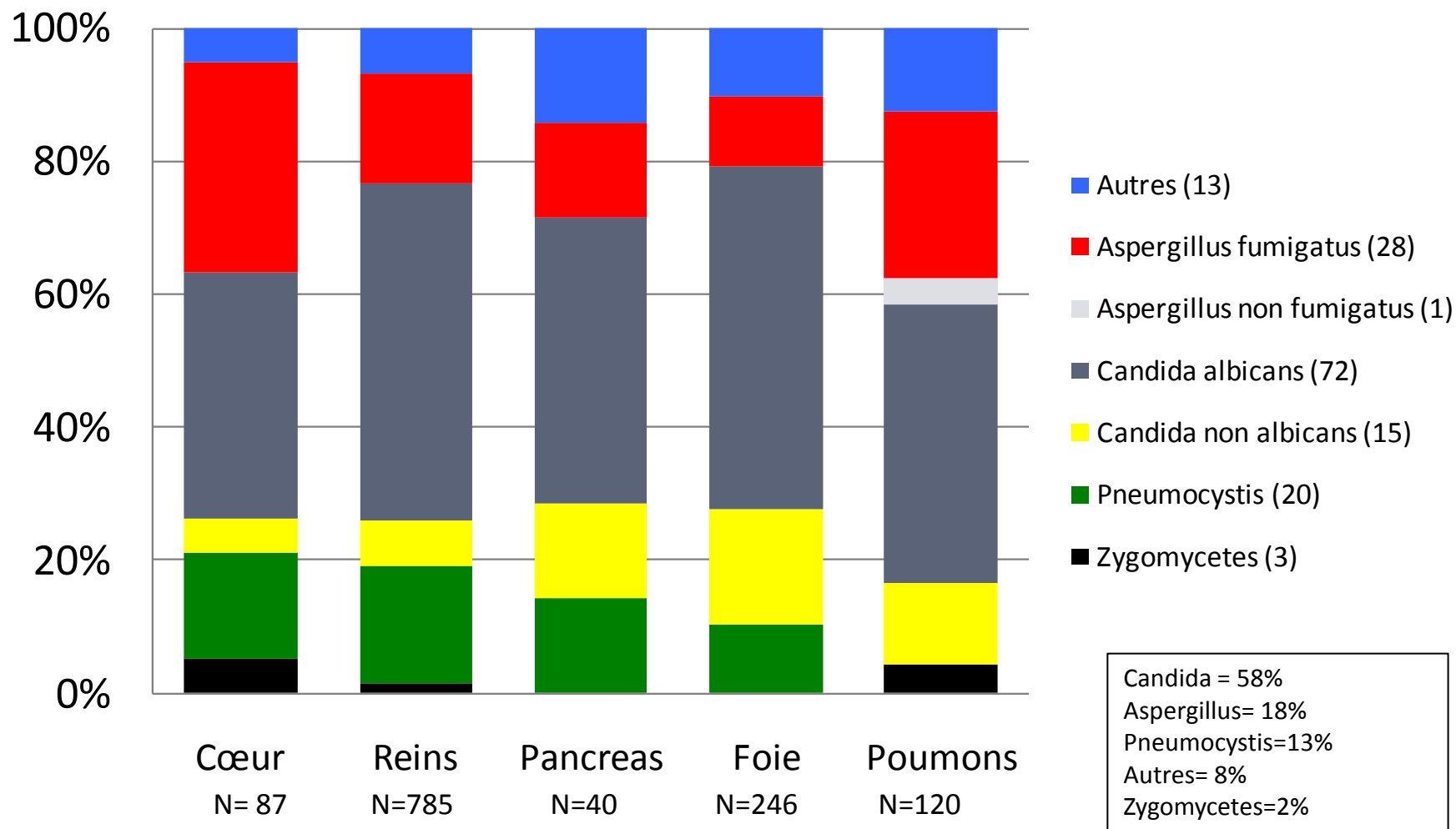


Pourcentage d'IF par transplant



	IF	Total
Reins	68	785
Foie	29	246
Pancreas	6	40
Poumons	20	120
Cœur	19	87

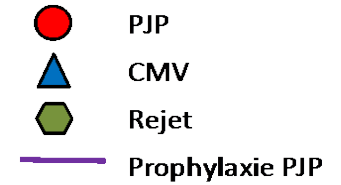
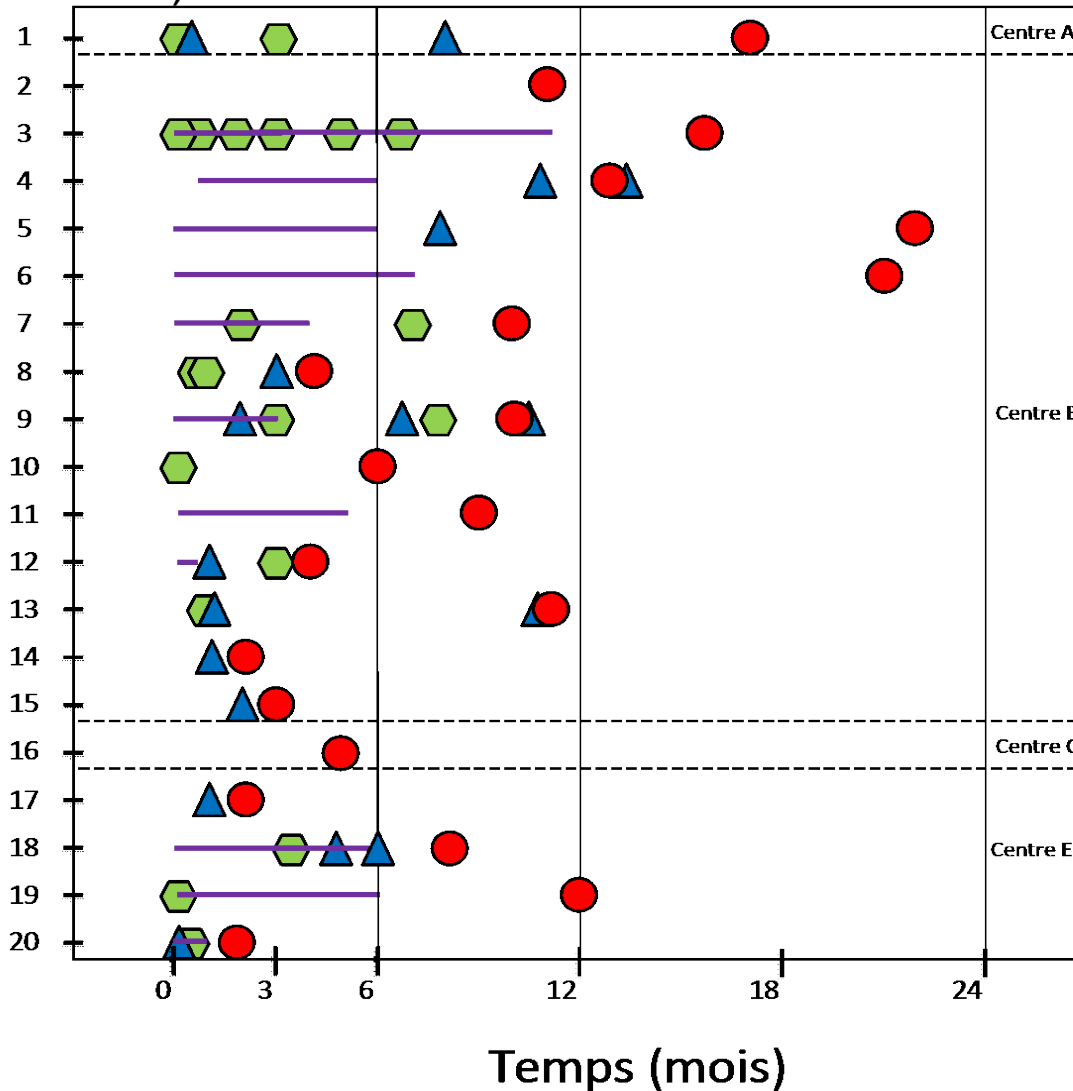
Répartition des espèces selon le transplant



Pneumocystoses pulmonaires

N= 20: 3 Coeur, 14 Reins, 3 Foie

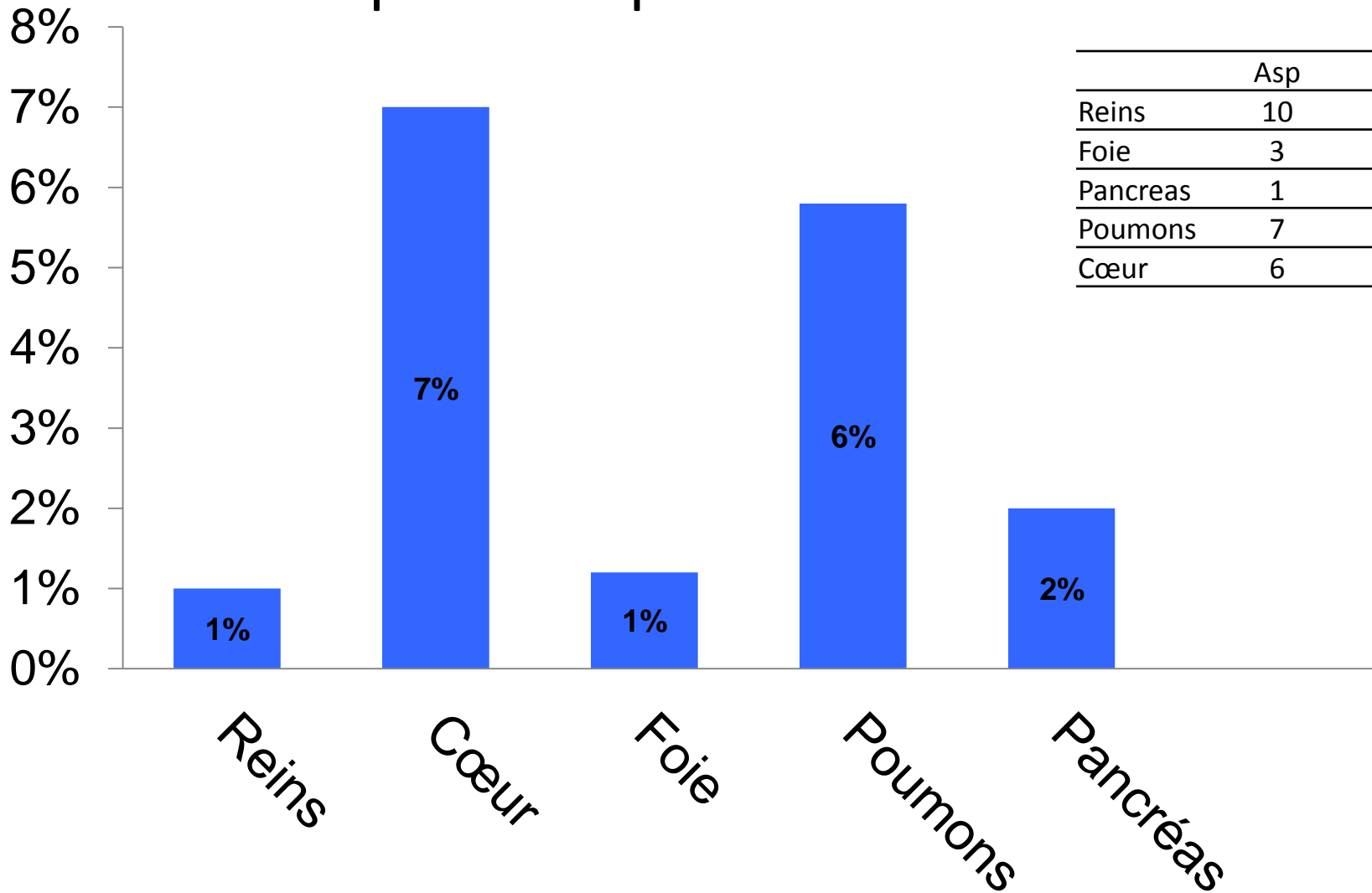
4 Décès



Infections Aspergillus

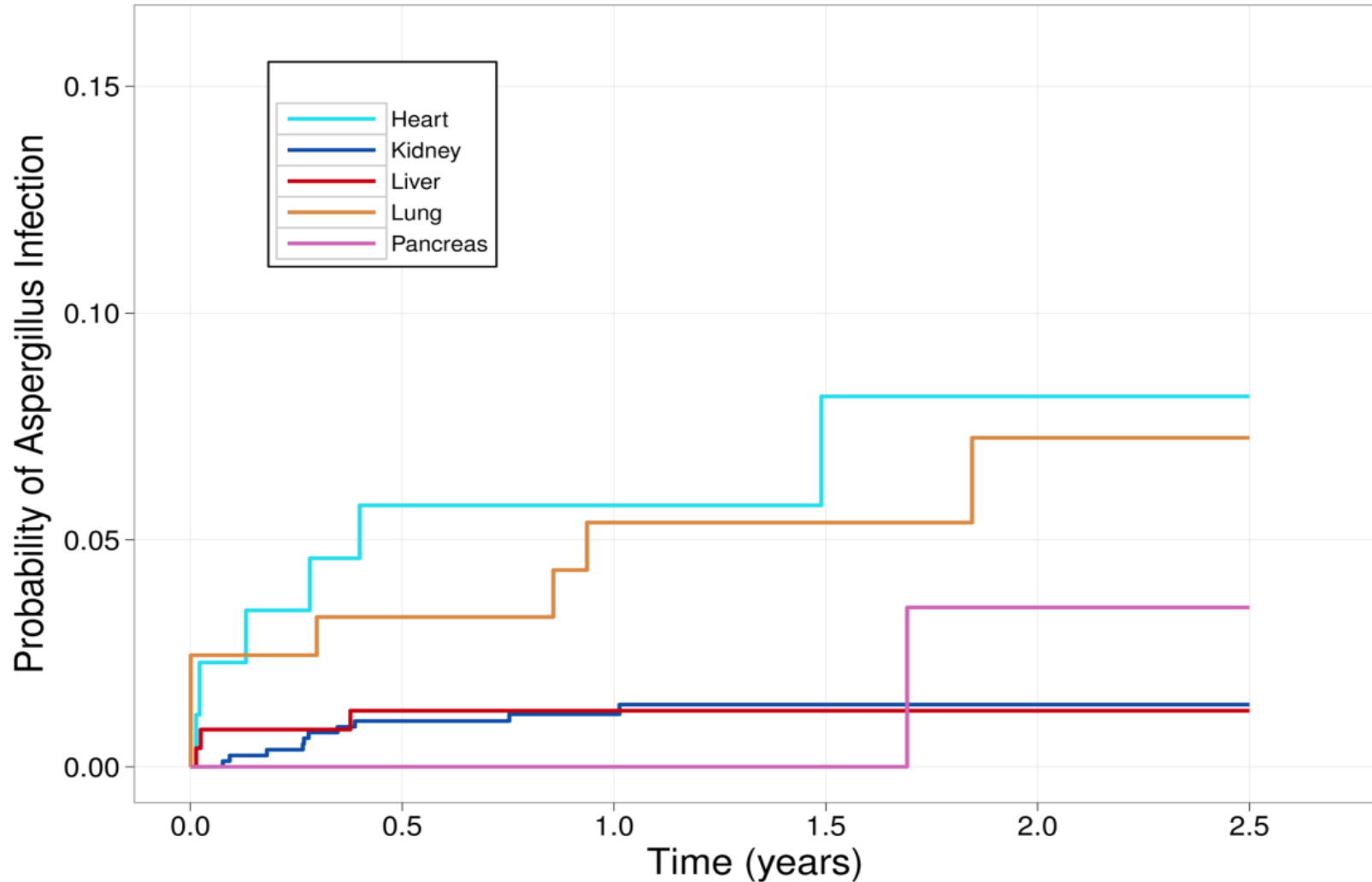
- N= 29 chez 27 patients (28 *Aspergillus fumigatus*, 1 *Aspergillus non fumigatus*)
- Acquisées à l'hôpital: 14
- Prophylaxie au moment du diagnostic : 3 (Voriconazole: 2 , Posaconazole: 1)
- Traitement:
 - Voriconazole: 18
 - Caspofungine: 11
 - Switch treatment: 8
 - Amphotericine B: 4
- Décès: 11

Pourcentage d'infection aspergillaire par transplant



	Asp	Total
Reins	10	785
Foie	3	246
Pancreas	1	40
Poumons	7	120
Cœur	6	87

Infection à Aspergillus: Incidence cumulée/organe



Infection Aspergillus: Facteurs de risque

	HR	95% CI	P
Coeur	4.06	0.85-19.41	0.07
Foie	0.17	0.01-1.77	0.13
Poumons	4.92	0.70-34.27	0.10
Pancréas	1.00	0.07-13.23	1.00
Diabète	0.66	0.18-2.40	0.52
Insuffisance rénale (Cl creat<60ml/mn)	2.53	0.60-10.5	0.20
Stratégie d'immunosuppression triple	0.43	0.17-1.07	0.07
Infection CMV	2.73	0.97-7.61	0.05
Rejet	8.79	2.69-28.68	0,00

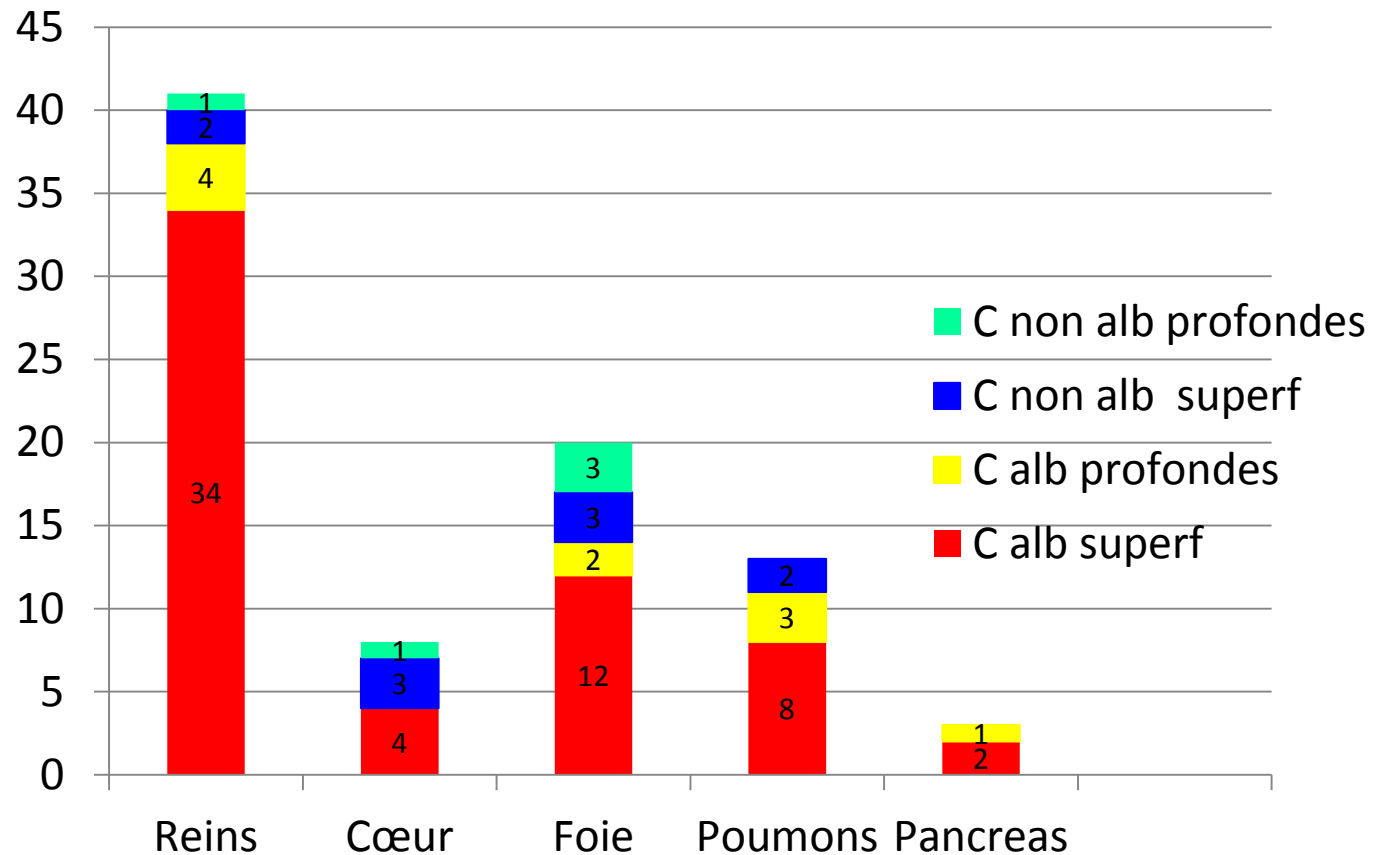
Infections à Candida

Infections profondes* N=15	<i>Candida albicans</i> **	<i>Candida non albicans</i> **	Total
Fongémie	3	2	5
Cathéter	2	1	3
Ostéo-articulaires	1		1
Infection disséminée	1		1
Foie		2	2
Infection du site opéré	4	1	5
Infections superficielles* N=70			
Muco cutanées	37	2	39
Tractus respiratoire	8	3	11
Tractus gastro intestinal	14	1	15
Voies urinaires	4	4	8
Voies génitales	1	1	2
Total	75	17	92

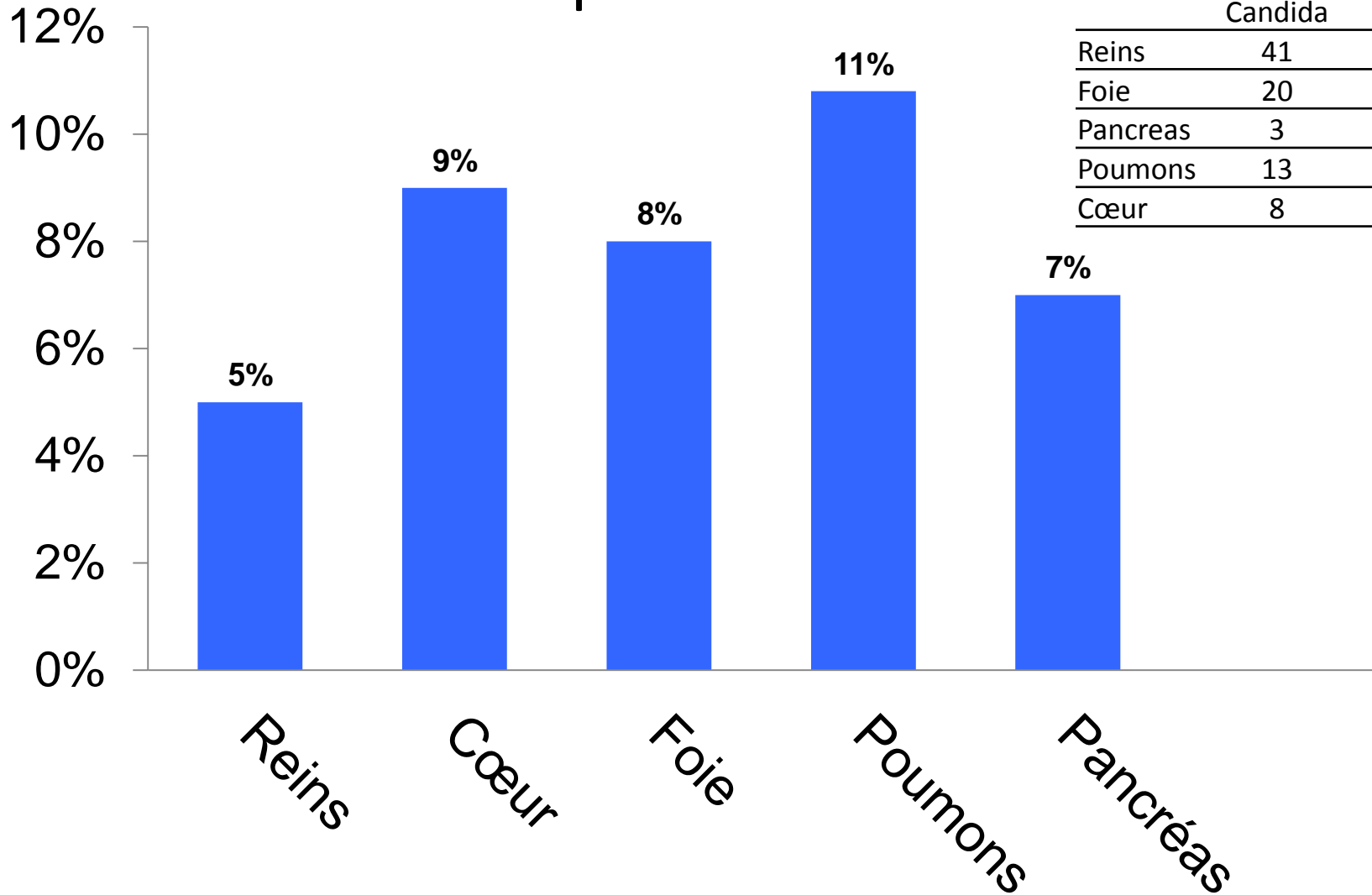
* *Candida* peut être isolé sur 2 sites ou plus chez un même patient

** *C albicans* et *C non albicans* peuvent être isolés sur un même site

Infections à Candida selon le transplant

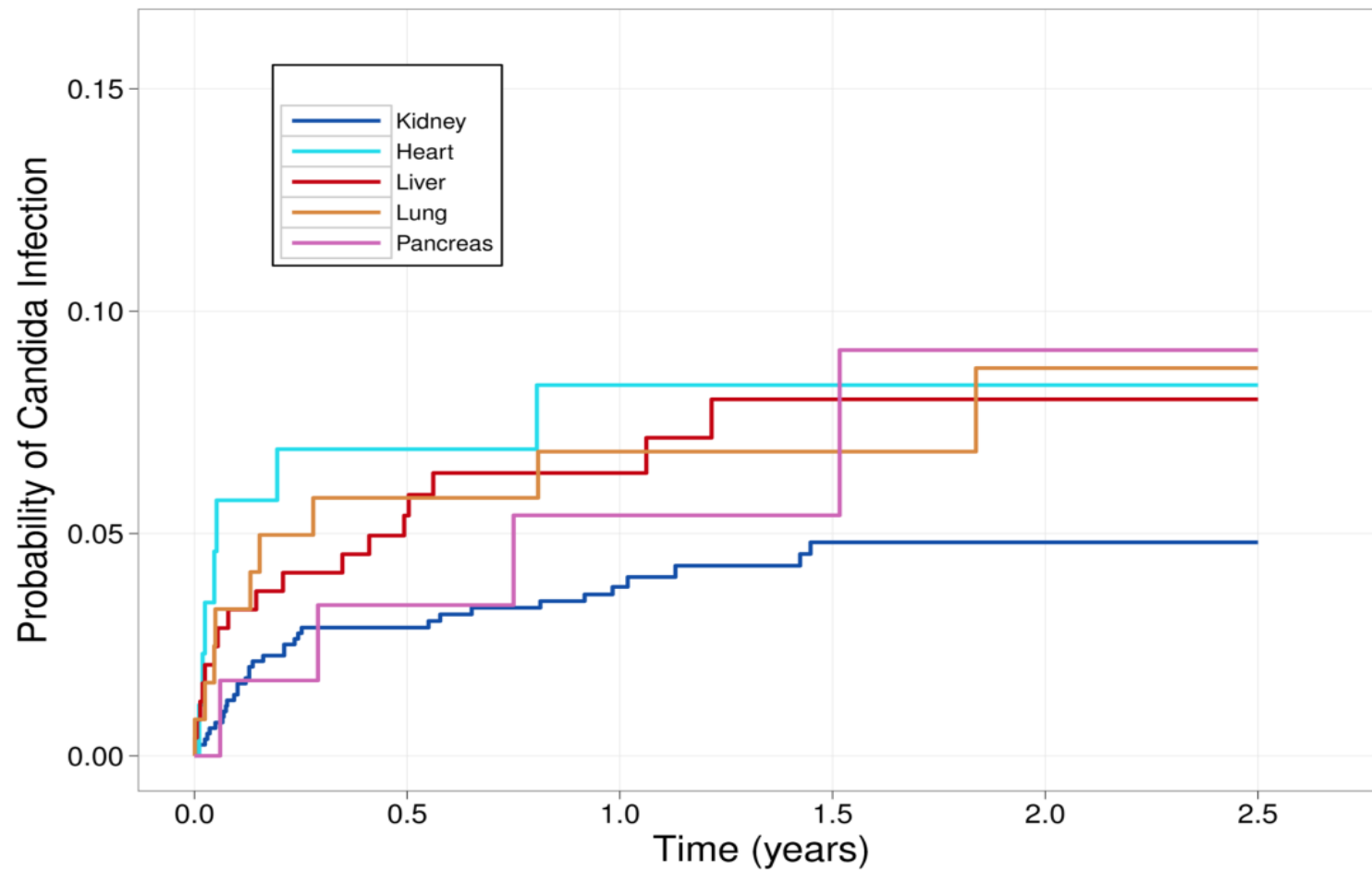


Pourcentage d'infection à Candida par transplanta



	Candida	Total
Reins	41	785
Foie	20	246
Pancreas	3	40
Poumons	13	120
Cœur	8	87

Infection à Candida: Incidence cumulée/organe

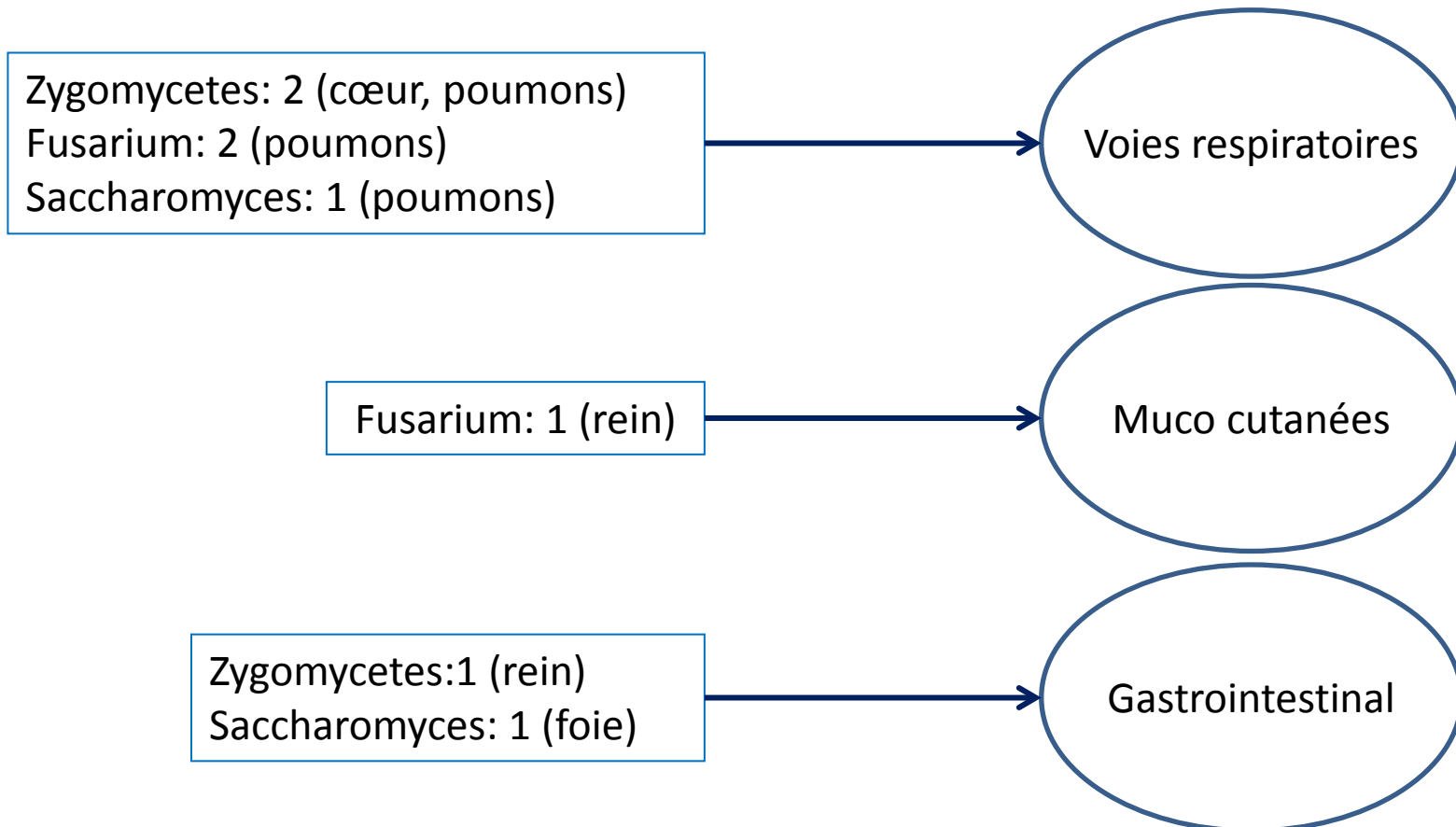


Candida:Traitements

- C albicans: 64/75 Infections traitées dont 51 par fluconazole
- C non albicans: 12/17 traitées dont 8 caspofongine (4 caspofungine seule, 3 relais par voriconazole, 1 relais de la fluconazole pour une souche Fluco R)

Infections à champignons rares

N= 9



Evolution/Conclusions



- Décès au 31/12/2011 : 29/119 patients (24%) avec IF vs 71/1202 patients (6%) sans IF
- 9% des transplantés d'organe solide de la cohorte suisse ont présenté une IF
- Les IF représentent 3% de tous les événements infectieux
- Près de la moitié des IF est survenue chez les transplantés rénaux, mais l'organe le plus à risque d'IF est le cœur
- La répartition des espèces fongiques était relativement homogène dans tous les transplants avec une prédominance des Candida
- Fréquence anormale de PJP dans un centre