

# Couverture vaccinale en France : un bilan contrasté

Jean-Paul GUTHMANN

Département Maladies Infectieuses

Institut de veille sanitaire, Saint-Maurice

28/05/2015

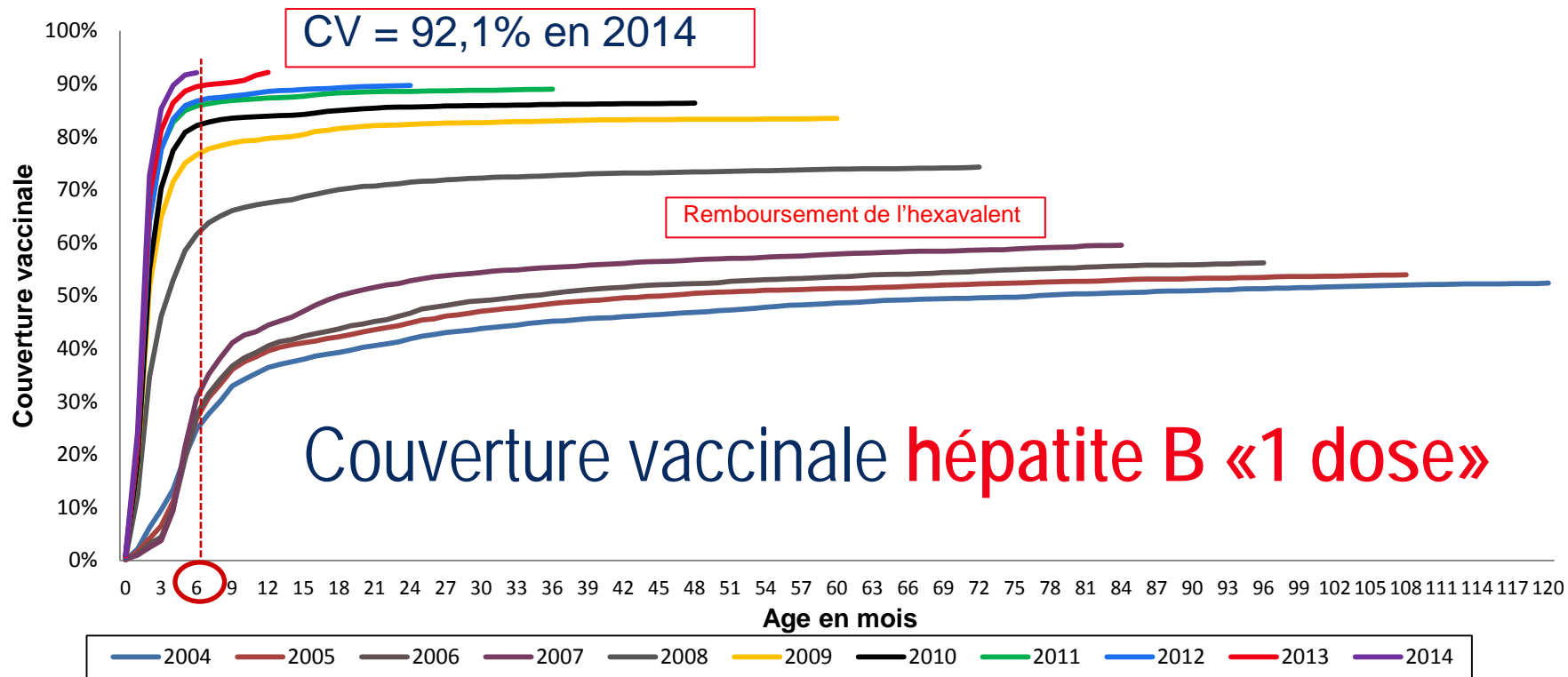
# Des couvertures vaccinales **élevées**

- Objectifs de Santé publique atteints ou presque
  - **DTP, coqueluche, polio, Hib chez le jeune enfant :**  
98-99% pour la primo-vaccination  
*(source: certificats de santé du 24<sup>ème</sup> mois de 2012, DREES-InVS)*
  - **Pneumocoque :** 97,5% [96,6-98,1] pour la première dose  
*(source: EGB, mise à jour au 31/12/2014)*

# Des couvertures vaccinales **en progression**

- Hépatite B nourrisson
- Rougeole 2<sup>ème</sup> dose
- Méningocoque C

# Des couvertures vaccinales en progression



(source: EGB, mise à jour au 31/12/2014)



# Des couvertures vaccinales **en progression**

- **Rougeole 2<sup>ème</sup> dose**

72% à 24 mois

*(source: certificats de santé du 24<sup>ème</sup> mois de 2012, DREES-InVS)*

# Des couvertures vaccinales **en progression**

- **Méningocoque C**: en forte progression mais qui restent insuffisantes

Proportion de personnes vaccinées depuis janvier 2010					
Age	24 mois	3-9 ans	10-14 ans	15-19 ans	20-25 ans
Au 31/12/2011	48,0%	29,2%	14,9%	8,6%	1,7%
Au 31/12/2012	54,1%	36,8%	20,6%	13,3%	2,8%
Au 31/12/2013	56,4%	46,2%	24,8%	17,0%	4,0%
Au 31/12/2014	64,0%	53,6%	28,7%	20,5%	5,4%

(source : EGB, mise à jour au 31/12/2014)

# Des couvertures vaccinales insuffisantes et stables

- **Rappel DTP** des dix ans de l'adulte: environ 50% *(source: ESPS, 2002)*
- **ROR 1<sup>ère</sup> dose**: environ 90,5% à 24 mois  
*(source: certificats de santé du 24<sup>ème</sup> mois de 2012, DREES-InVS)*
- **Rappel coqueluche** de l'adolescent: 70% à 15 ans *(source : Drees-Dgesco, enquête nationale de santé auprès des élèves scolarisés en classe de 3<sup>ème</sup>, 2008-2009. Traitement InVS)*
- **Hépatite B de l'adolescent**: 43,1%  
*(source : Drees-Dgesco, enquête nationale de santé auprès des élèves scolarisés en classe de 3<sup>ème</sup>, 2008-2009. Traitement InVS)*



# Des couvertures vaccinales insuffisantes et en baisse

- HPV
- Grippe



# Couverture vaccinale HPV

Année des 15 ans	CV au moins 1 dose à 15 ans
2008	15%
2009	23%
2010	24%
2011	26%
2012	19%
2013	18%
2014	18 %

Année des 16 ans	CV au moins 3 doses à 16 ans
2008	-
2009	26%
2010	28%
2011	27%
2012	26%
2013	20%
2014	17 %

(source : EGB, mise à jour au 31/12/2014)

# Couverture vaccinale **grippe** par saison

(source : CnamTS, régime général)

Saison	Moins de 65 ans	65 ans et +	TOTAL
2009-10	47%	64%	60%
2010-11	37%	56%	52%
2011-12	40%	55%	52%
2012-13	39%	53%	50%
2013-14	38%	52%	49%
2014-15	38 %	48 %	47%