



Surveillance de l'hépatite A par la déclaration obligatoire, 2006-2013

E. Couturier, MJ. Letort, V. Vaillant, H. De Valk

Institut de veille sanitaire, Saint-Maurice

Hépatite A

- Sporadique ou épidémique
- Déclaration obligatoire (DO) depuis novembre 2005
 - ✓ détecter cas groupés afin de prendre mesures contrôle
 - ✓ estimer incidence et tendances
 - ✓ suivre évolution expositions pour guider politiques vaccinales
- CNR : identification / typage souches
- Contamination
 - ✓ directe de personne à personne (la plus fréquente)
 - ✓ indirecte par ingestion (eau, aliments)

Hépatite A

- Incubation 28 jours (15-50)
- Signes généraux, ictère
- Asymptomatique (70%) enfants < 6 ans
- Sévérité augmente avec l'âge
- Séroprévalence (2011)
 - ✓ augmente avec âge 2,5% (1-6 ans) à 45,7% (40-49 ans)
- Objectifs
 - ✓ résultats analyse DO période 2006-2013

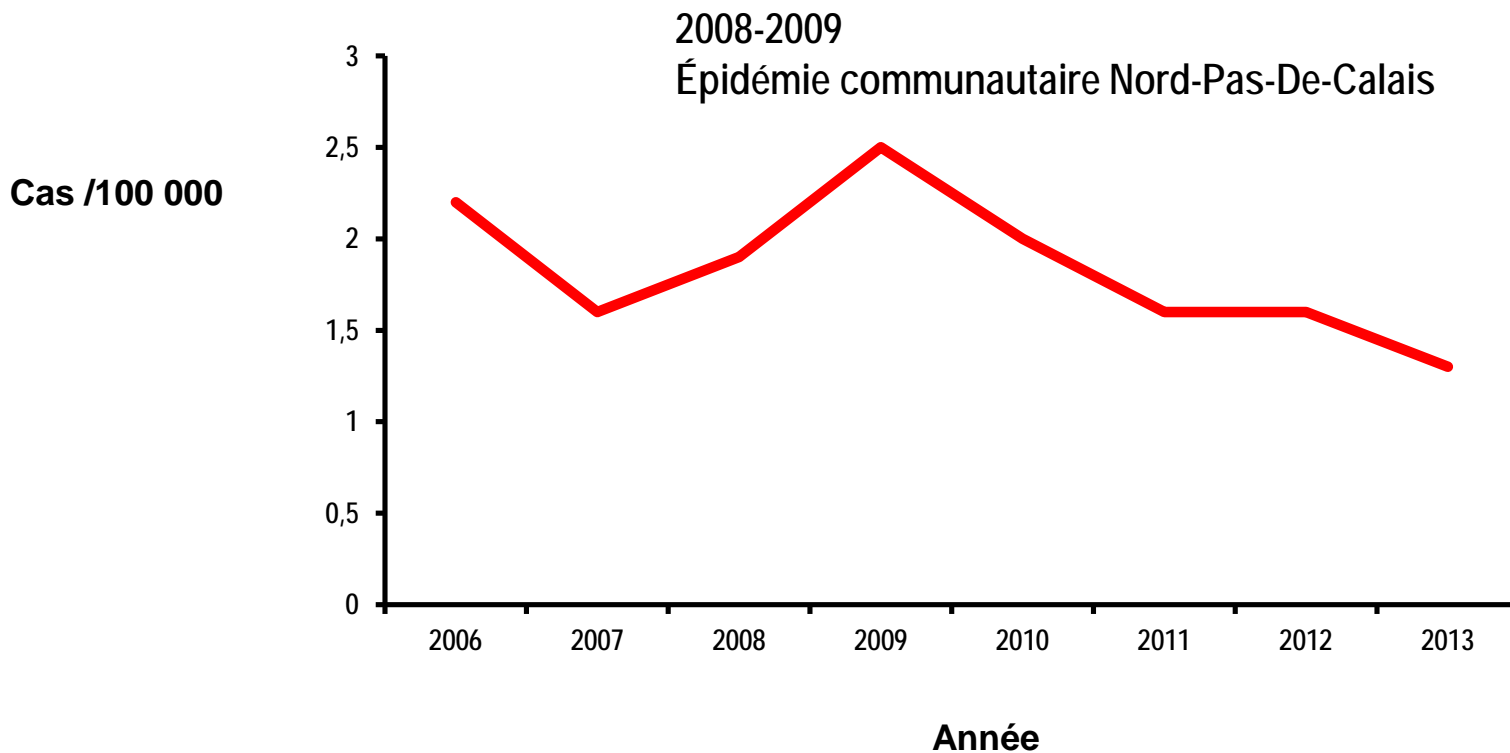
Matériel et méthodes

- IgM(+) ➡ signalement par cliniciens/biologistes à l'ARS
- Fiche DO
 - ✓ âge, sexe, biologie, clinique
 - ✓ expositions
 - cas dans entourage
 - enfant <3 ans domicile
 - travail / fréquentation crèche / établissements handicapés
 - séjour hors métropole
 - consommation fruits de mer
- Cas groupés
 - ✓ Nbre inhabituellement élevé (ARS), cas avec lien épidémiologique identifié (InVS)

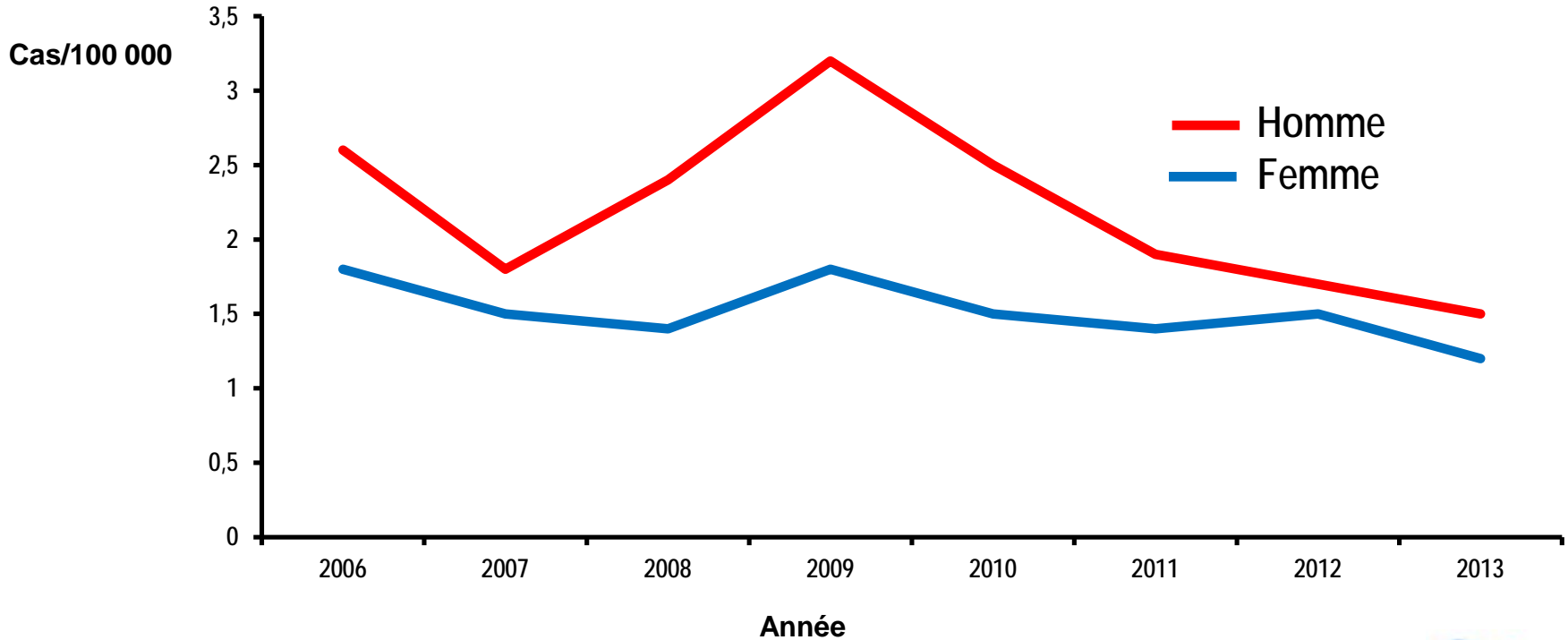
Hépatite A - Résultats, 2006-2013

- N = 9 480
- Sexe ratio H/F 1,4
- Classe âge
 - ✓ 0-15 ans 43% (4 025)
 - ✓ 16-45 ans 41% (3 913)
 - ✓ >45 ans 16% (1 542)
- Age moyen (médián)
 - ✓ 25,2 ans (21 ans [1-98])
- Saisonnalité
 - ✓ 36% (3 394) Août à Octobre

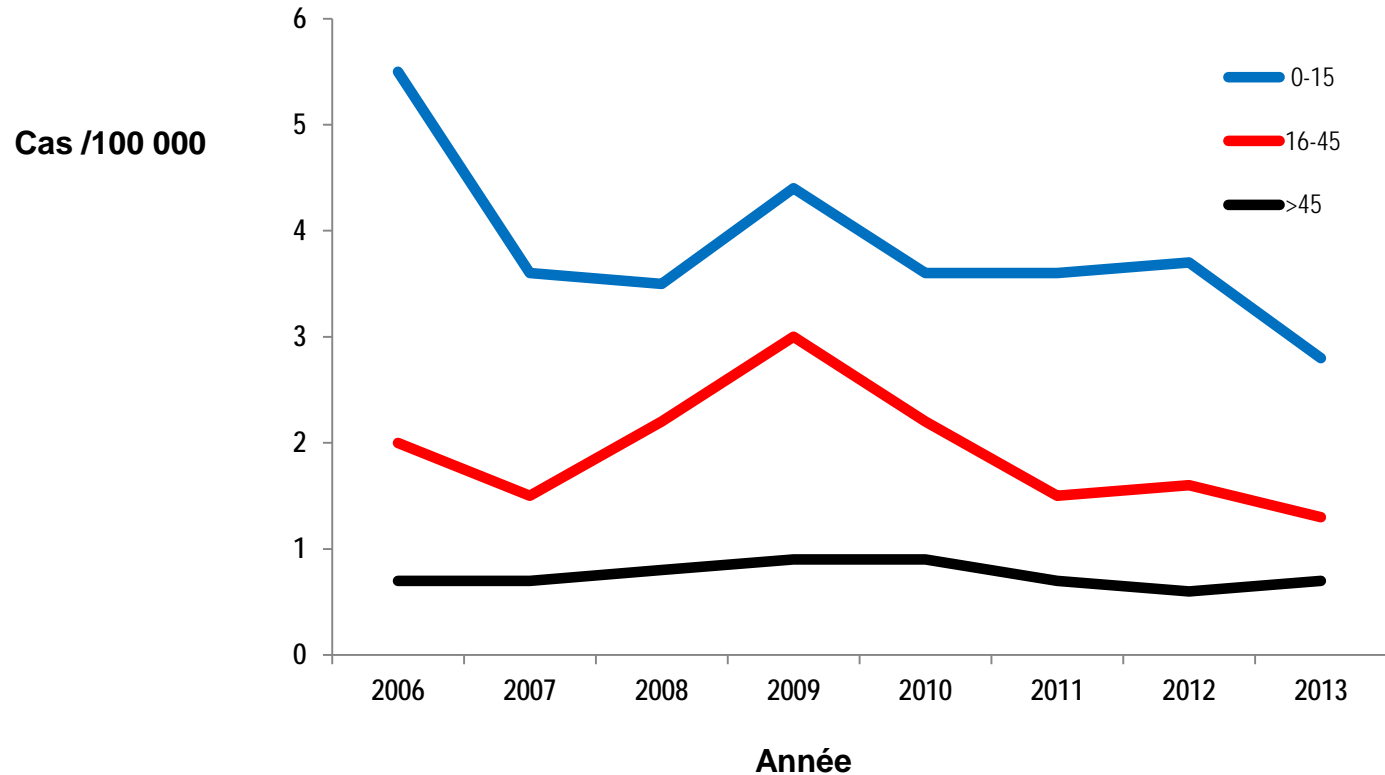
Hépatite A - Incidence par an, France, 2006-2013



Hépatite A – Incidence annuelle par sexe, France, 2006-2013



Hépatite A – Incidence annuelle par âge, France, 2006-2013

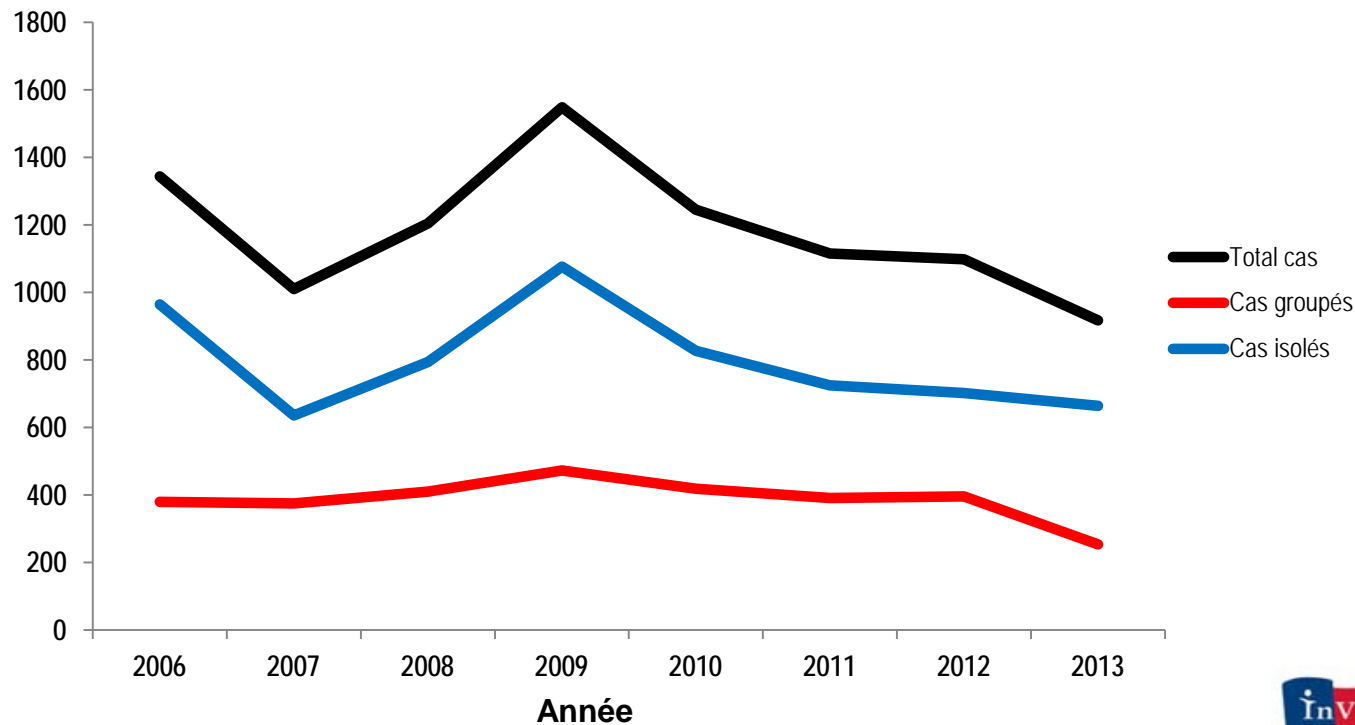


Hépatite A – Expositions / Cas groupés, France, 2006-2013

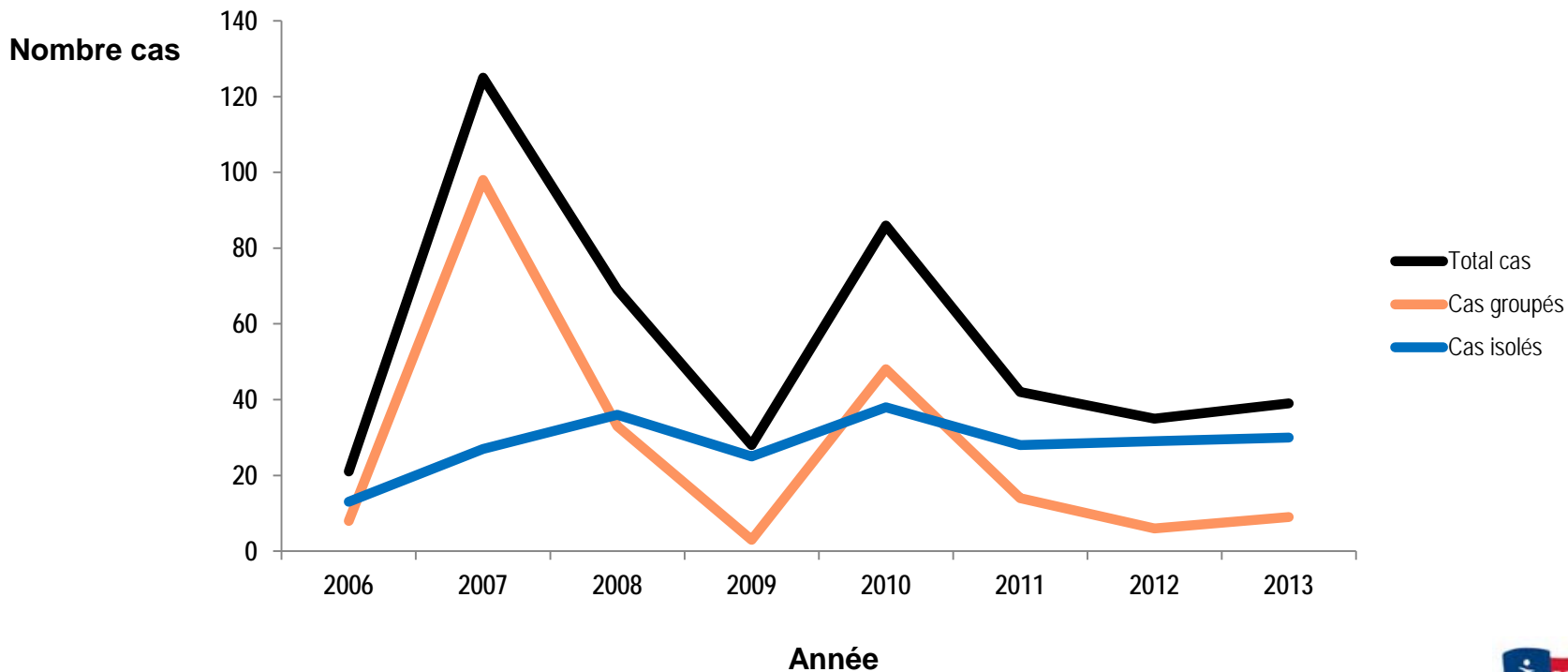
- **Les plus fréquentes :**
 - ✓ 47% (3 815) cas dans entourage
 - $\frac{3}{4}$ famille
 - ✓ 37% (3 099) séjour hors métropole
 - $\frac{1}{2}$ Maghreb
 - ✓ 22% (1 431) consommation fruits de mer
- **Stabilité part des expositions à risque**
- **Episode de cas groupés :**
 - ✓ 33% (3 094)
 - ✓ 63% (1 939) âgés <16 ans

Hépatite A - Nombre cas appartenant épisode cas groupés par an, France, 2006-2013

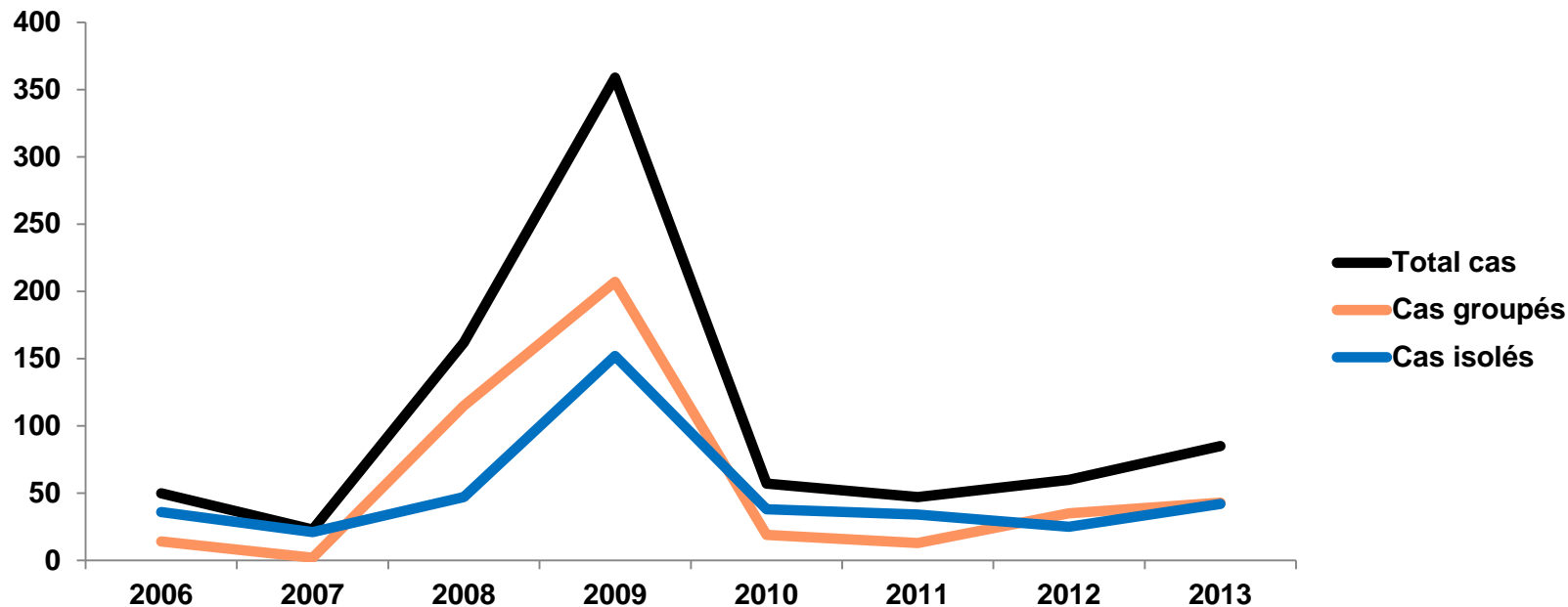
Nombre cas



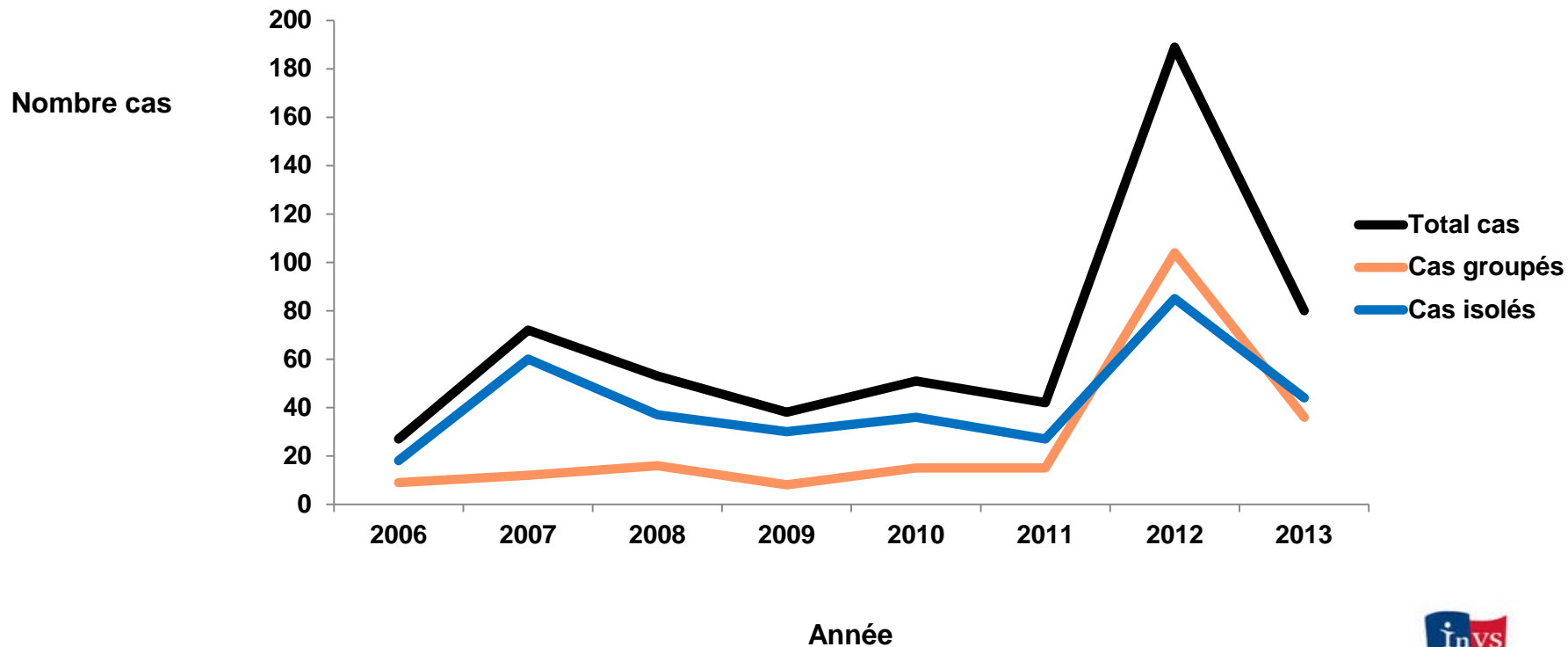
Hépatite A - Nombre cas appartenant épisode cas groupés par an, Bretagne, 2006-2013



Hépatite A - Nombre cas appartenant épisode cas groupés par an, Nord-Pas-De-Calais, 2006-2013



Hépatite A - Nombre cas appartenant épisode cas groupés par an, Pays de la Loire, 2006-2013



Hépatite A - Episodes de cas groupés, France, 2006-2013

- **Cas groupés : recherche "liens" épidémiologiques**
 - ✓ lieux vie : familles, aires d'accueil, quartier, écoles, pour handicapés
 - ✓ origine alimentaire : restaurant, aliments consommés
- **Sous-estimation probable :**
 - ✓ HSH Paris (2008-2009)
 - ✓ aliments "cachés"
 - ✓ adhésion DO par déclarants
- **Episodes +++ populations en situation hygiène précaire**
- **Europe : tomates séchées, fruits rouges surgelés**

Conclusion

- Période 2006-2013 : stabilité incidence
- France : basse endémicité
- Exhaustivité DO : basse?
- Recommandations vaccinales (2009)
 - ✓ entourage familial d'un cas
 - ✓ communautés en situation d'hygiène précaire
- Vaccination lors séjour en zone d'endémie +++

Je vous remercie