

FORMATION INITIALE DES INFECTIOLOGUES

vue par le RéJIF



RéJIF

Réseau des Jeunes
Infectiologues Français

AVANT 2017



DES puis DESC



Hétérogénéité



Diversité



DEPUIS 2017

DEDM = DES + Thèse

Maladies
infectieuses

Thèse

Maladies
infectieuses

Microbiologie
S.Pub/Epid
S.Internat

Stage libre (MI si non fait)

Réanimation

Maladies
Infectieuses

Stage libre
Hors subdivision ou
mobilité internationale

Validation des compétences

Médecine interne

Maladies
Infectieuses CHU

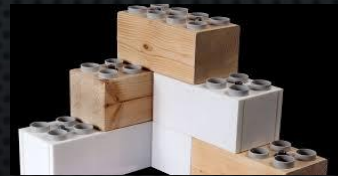
Phase de mise
en situation



Approfondissement



Socle



- **RÉFORME DU DES**

- **INFECTIOLOGIE = DES**

- **CO-DES AVEC LA MÉDECINE INTERNE**

- **CHOIX À LA SORTIE DE L'ECN**



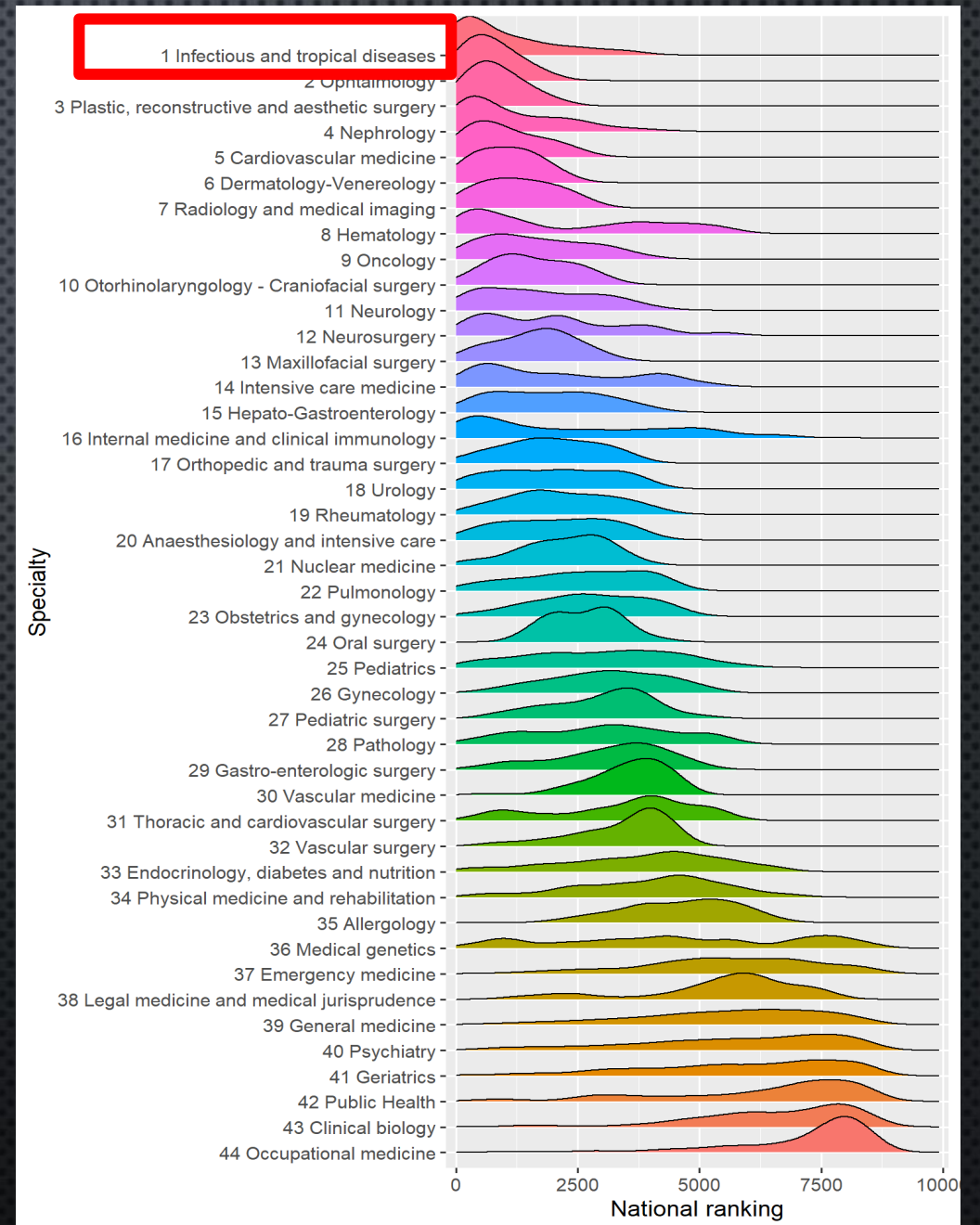
LE DES MIT EST-IL ATTRACTIF



TOP 5 DES SPÉCIALITÉS CHOISIES PAR LES NOUVEAUX DES

Rang	Spécialité	Rang médian moyen	2017				2018			
			Rang médian	1 ^{er}	dernier	Nb de postes	Rang médian	1 ^{er}	dernier	Nb de postes
1	Mal Infectieuses et Tropicales	526.5	402	1	3709	49	651	1	3209	51
2	Ophthalmologie	603.75	578	3	2158	129	629.5	18	1830	150
3	Chir. Plastique et reconstructrice	723	675	29	1553	27	771	80	2177	29
4	Néphrologie	734.25	748	15	4395	76	720.5	10	3791	80
5	Médecine Cardiovasculaire	839.75	795.5	4	2887	170	884	23	2678	181

ON EST LES CHAMPIONS ?



Tirer de Pfeifer et. al in submission

POURQUOI LES INTERNES CHOISISSENT LE DES MIT ?

- QUAND ON VEUT SAVOIR LE MIEUX C'EST DE DEMANDER !
- ENQUÊTE EN LIGNE AUPRÈS DES INTERNES DES DES PROMO 2017 ET 2018
- MANUSCRIT EN COURS D'ÉCRITURE
 - ON BEHALF OF THE RÉJIF



Pourquoi avez-vous choisi le DES Maladies Infectieuses et Tropicales ?

Données générales

La spécialité de Maladies Infectieuses et Tropicales est particulièrement bien choisie en France depuis la création du DES, ce qui n'est pas le cas dans tous les pays. Le RéJIF propose ce sondage afin de décrire et comprendre vos motivations à choisir le DES de Maladies Infectieuses et Tropicales.

La première page de ce sondage collecte des informations générales et démographiques et la deuxième page concerne plus particulièrement vos motivations pour le choix de cette spécialité.

TOUTES LES RÉPONSES SERONT ANONYMISÉES. L'ACCÈS AUX DONNÉES EST PROTÉGÉ ET LES DONNÉES SERONT DÉTRUITES APRÈS ANALYSE.

Les questions avec astérisques nécessitent une réponse.

RÉSULTATS

- 50% DE RÉPONSES
- >50% ONT PRIS LEUR DÉCISION APRÈS L'ECN
- HÉSITATIONS AVEC D'AUTRES SPÉCIALITÉS MÉDICALES TRANSVERSALES

	Number (%) (n = 90)
Women	46 (51)
Median age (years) [IQR]	25 [24-25.25]
Year of national ranking exam	
2017	48 (53)
2018	42 (47)
Internship in ID department during medical school	
Yes	27 (30)
No	63 (70)
Professional experience abroad before the choice	
Yes	53 (13)
No	18 (4)
Final decision to choose ID specialty	
During medical school	39 (43)
After the national ranking exam	51 (57)
Hesitation with other specialties*	
Internal medicine and clinical immunology	31 (34)
Family medicine	18 (20)
Intensive care	18 (20)
Nephrology	17 (19)
Hematology	16 (18)
Hepato-gastro-enterology	8 (9)
Cardiology	7 (8)
Dermatology	6 (7)
Neurology	6 (7)
Oncology	6 (7)

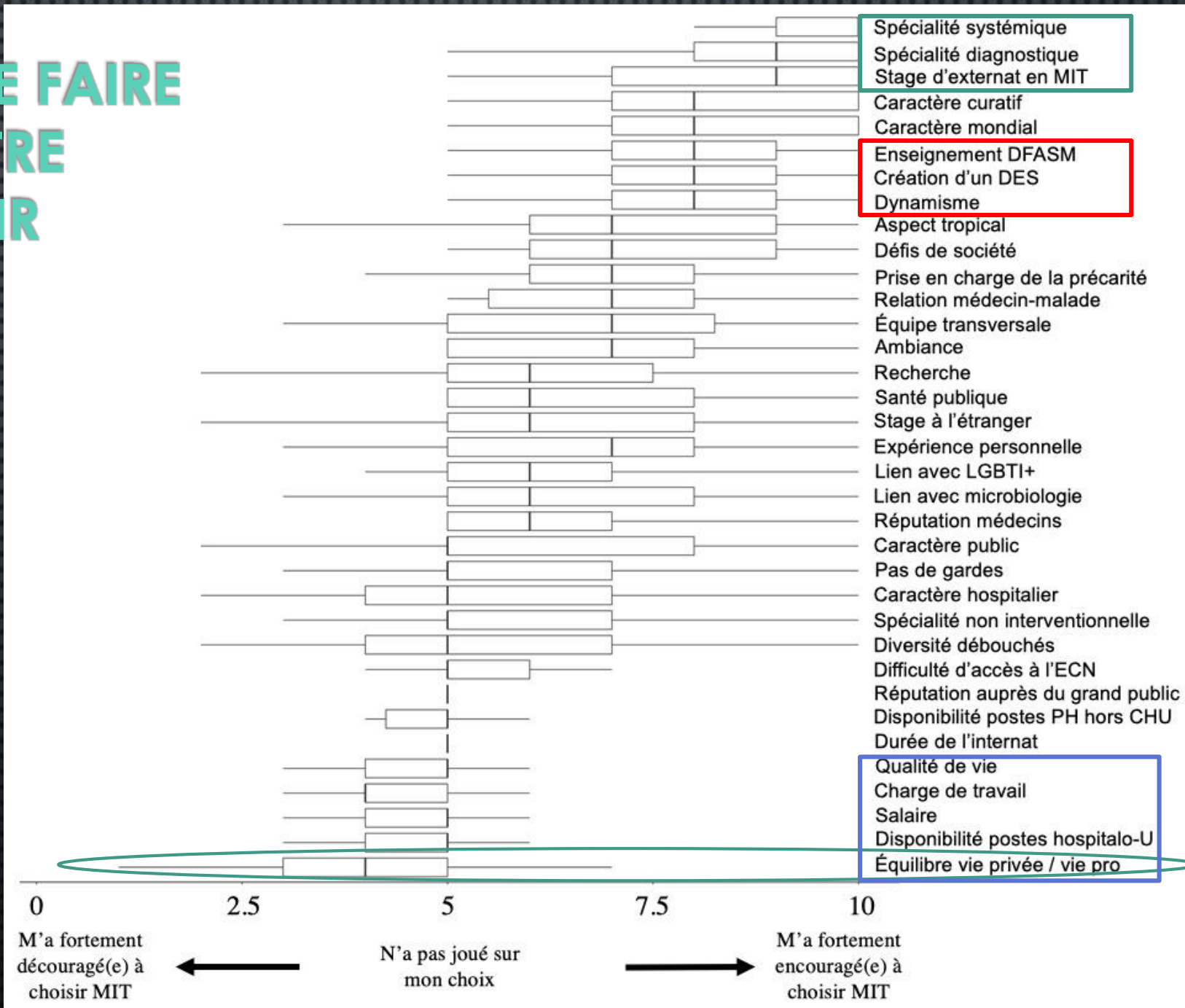
RÉSULTATS SUITE

Interest in the following ID topics	N (%)
Tropical diseases	61 (68)
Antimicrobial stewardship	58 (64)
Infections in immunodepressed patients	57 (63)
HIV and sexually-transmitted infections	52 (58)
Emerging infectious diseases	45 (50)
Community-acquired infections	42 (47)
Humanitarian medicine	42 (47)
Travel medicine	39 (43)
Health-acquired infections	26 (29)
Public health	17 (19)
Vaccinations	14 (16)
Viral hepatitis	8 (9)
Prospective future activity	
Clinical activity	87 (97)
Teaching	50 (56)
Research	39 (43)

Most interesting aspects of physician's work	N (%)
Diversity of the tasks	55 (76)
Possibility to cure patients	48 (67)
Challenging diagnosis	46 (64)
Teamwork	42 (58)
Patient-physician relationship	41 (57)
Teaching and mentoring	39 (54)
Scientific and research work	31 (43)
Helping vulnerable patients	30 (42)
Follow-up of outpatients	15 (21)
Prospective working structure	
University hospital	68 (76)
General hospital	63 (71)
Non-governmental organization	34 (38)
Research institute	19 (21)
Multidisciplinary health clinic	19 (21)
Private hospital	18 (20)
Governmental organization	18 (20)
Public health institute	8 (9)
Private surgery	6 (7)

MAMIE M'A DIT DE FAIRE LE POUR ET CONTRE AVANT DE CHOISIR

- **POUR**
 - CONTACTS AVEC LES MIT LORS DE LA FORMATION INITIALE
 - LE CONCEPT DES MIT
- **CONTRE**
 - LA RÉALITÉ/PERCEPTION DES CONDITIONS DE TRAVAIL HOSPITALIÈRE



APPRENEZ MOI LES MIT !

- OUI MAIS COMMENT ?



SONDAGE MENÉ À LA DEMANDE DU CMIT

- DIFFUSÉ PAR LA MAILING-LIST DU RÉJIF
- DIFFUSÉ SUR LE GROUPE FACEBOOK DU RÉJIF
- GOOGLE FORM
- IDENTIFICATION PAR ADRESSE MAIL POUR ÉVITER DOUBLONS OU PARTICIPANTS NON DES/DESC
- OUVERT PENDANT LE MOIS DE DÉCEMBRE 2017



POPULATION : 87 PARTICIPANTS

- **DES**

- **MALADIES INFECTIEUSES ET TROPICALES : 33** **33/49 = 67% DES 2017**

- **MÉDECINE INTERNE : 38**

- **MÉDECINE GÉNÉRALE : 8**

- **PNEUMOLOGIE : 3**

- **DERMATOLOGIE : 2**

- **PÉDIATRE : 2**

- **SANTÉ PUBLIQUE : 1**

54

**47 inscrits au
DESC
4 déjà validé
3 en cours
d'inscription**

FORMATS DE COURS PRÉFÉRÉS



- 1) **MINI-CONFÉRENCE VIDÉO (RANG MOYEN : 2.8)**
- 2) **DIAPORAMA SONORISÉ (RANG MOYEN : 3.3)**
- 3) **SIMULATION NUMÉRIQUE (RANG MOYEN : 3.4)**
- 4) **WEBCONFÉRENCE (RANG MOYEN : 3.5)**
- 5) **CAS CLINIQUES (RANG MOYEN : 3.6)**
- 6) **DIAPORAMA SIMPLE (RANG MOYEN : 4.4)**

**Intérêt d'un
forum**

**Intérêt de
pouvoir poser
des questions**

**Intérêt des
QRM**

Note moyenne
(\pm SD) (/10)

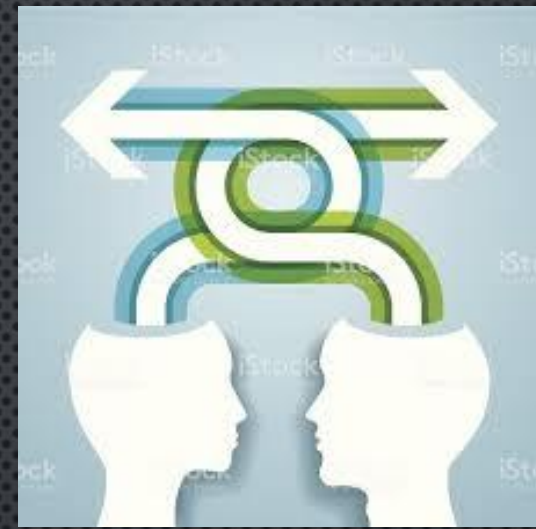
6.7 (\pm 2)

8.7 (\pm 1.6)

7.8 (\pm 2.1)

IDÉES LIBRES

- **VEILLE BIBLIO NATIONALE PAR LES INTERNES**
- **COURS THÉORIQUE PUIS MISE EN APPLICATION AVEC CAS CLINIQUE**
- **RECOMMANDATIONS ET ARTICLES DE RÉFÉRENCE PAR ITEM**
- **HISTORIQUE DES COURS VUS**
- **« ARRÊTER LES DIAPORAMAS RÉBARBATIFS »**
- **SOUPLESSE DANS LA VALIDATION DU DESC**
- **DIFFICULTÉ D'ORGANISATION POUR PRÉSENTIEL 5 JOURS DE SUITE**



OU EN EST ON DE LA R3C ?



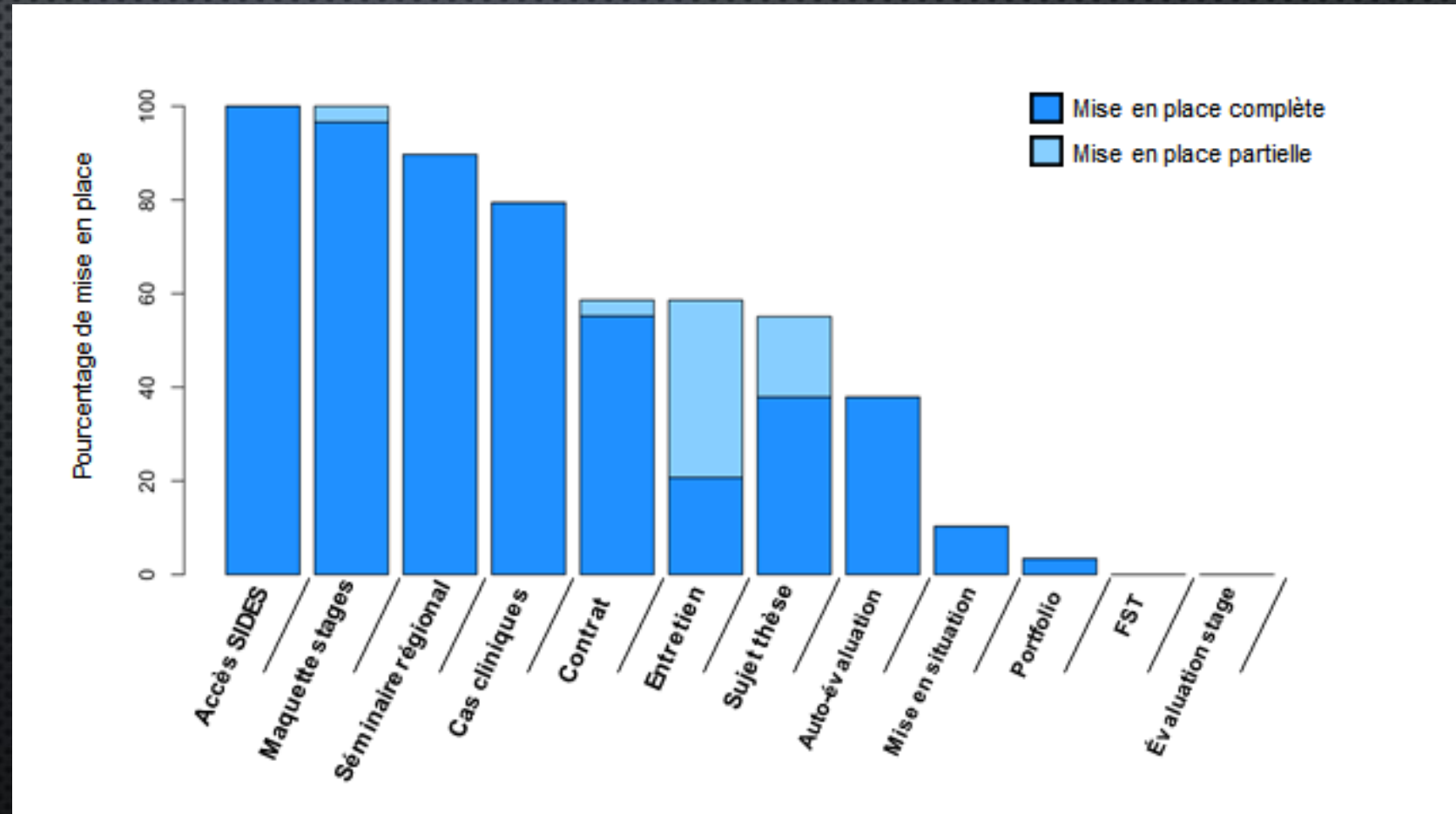
DEDM = DES + Thèse

Maladies infectieuses		2021
Thèse		
Maladies infectieuses	Réanimation	2020
Microbiologie S.Pub/Epid S.Internat	Maladies Infectieuses	2019
Stage libre (MI si non fait)	Stage libre Hors subdivision ou mobilité internationale	1 promo
Validation des compétences		
Médecine interne	Maladies Infectieuses CHU	2 promos

- ENQUÊTE EN LIGNE AUPRÈS DES RÉFÉRENTS RÉGIONAUX DU RÉJIF
- ÉTAT D'AVANCEMENT DE LA R3C DANS CHAQUE VILLE UNIVERSITAIRE
- JNI
- IN PRESS MMI

BIEN MAIS PEUT MIEUX FAIRE

- PAS DE DONNÉES POUR LES AUTRES SPÉCIALITÉS



Remarques



FST hygiène dans
2 régions

Difficulté car 2
semestres à
réaliser pour
valider
Empêche la
possibilité d'avoir
des stages libres



FST
thérapeutique

Non encore mis
en place
Pré existence des
DU TAI



Sujet de thèse

doit être défini
avant la fin du
quatrième
semestre = pas
de panique



Droit au remord
raison **3/6**

Exercice libéral (1/1)
Hésitation entre deux
spécialités (2/4)
Charge de travail (0/1)

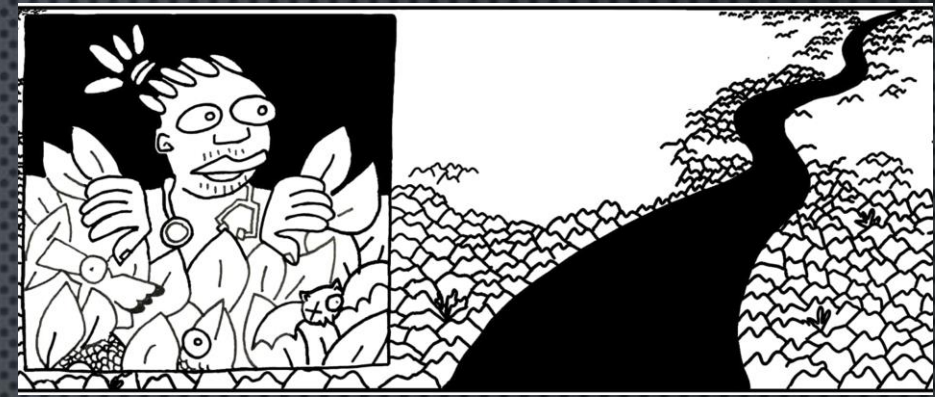
OBJECTIFS

- POURSUITE DU DÉPLOIEMENT R3C OBJECTIFS 90/90/90 ?
- MISE EN PLACE DES FST
- ARTICULATIONS DU DES AVEC DES ENVIES DE PARCOURS RECHERCHE
- PROSPECTIONS ET FILIARISATION DE TERRAINS DE STAGES À L'INTERNATIONALE
 - EUROPE , CENTRE DE RÉFÉRENCE INTERNATIONAUX
 - PAYS EN VOIE DE DEVELOPPEMENT ZONES INTERTROPICALES, ONG HUMANITAIRES
- MISE EN PLACE ET DÉFINITION EXACTE DES FONCTIONS DE LA PHASE DE MISE EN SITUATION
- PARCOURS INDIVIDUALISÉS, TUTORAT, EVALUATION DES COMPETENCES = TEMPS HUMAIN,



SUBJECTIFS

- AVANT D'ÊTRE INFECTIOLOGUE ON EST MÉDECIN
- 100% DES NOUVEAUX DES NE SERONT/VEULENT/PEUVENT PAS ÊTRE PU-PH CLASSE EXCEPTIONNELLE
- COMMENT DESHOSPITALISER L'EXERCICE DES MIT ? CRÉER DES PRÉS CARRÉS ?
- ALLONS NOUS PERDRE EN RICHESSE DE PROFILS ?
- QUELS SONT LES BESOINS À L'ECHELON NATIONAL ?
- LES NOUVEAUX DES SONT INTÉGRÉS DÈS LE DÉBUT DANS LA SPÉCIALITÉ
- CE SONT PARMIS LES MEILLEURS DE SELECTIONS DRASTIQUES
- ILS SONT EXIGEANTS ET ILS ONT RAISON DE L'ÊTRE



LE RÉJIF UN SEUL PRINCIPE : VOUS PERMETTRE D'AVOIR ACCÈS AUX OPPORTUNITÉS DE FORMATION OU QUE VOUS SOYEZ!



Alexandre Bleibtreu
Coordonnateur du RéJIF

contact.rejif@gmail.com

<https://www.facebook.com/groups/425468117627734>

<https://www.facebook.com/spilfrejif/>

https://twitter.com/jif_re

MERCI

