

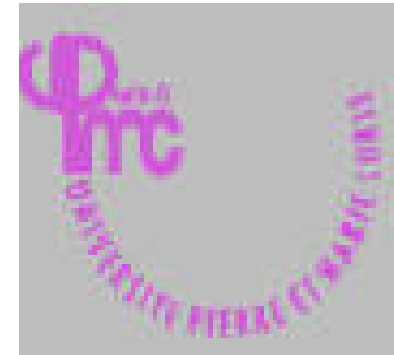
Grippe H1N1

Experience APHP

29/06/09



François Bricaire
Hôpital Pitié-Salpêtrière
Université Paris VI



On avait prévu ...

- Une grippe H5 avec des oiseaux
- On eu une grippe H1 avec des cochons

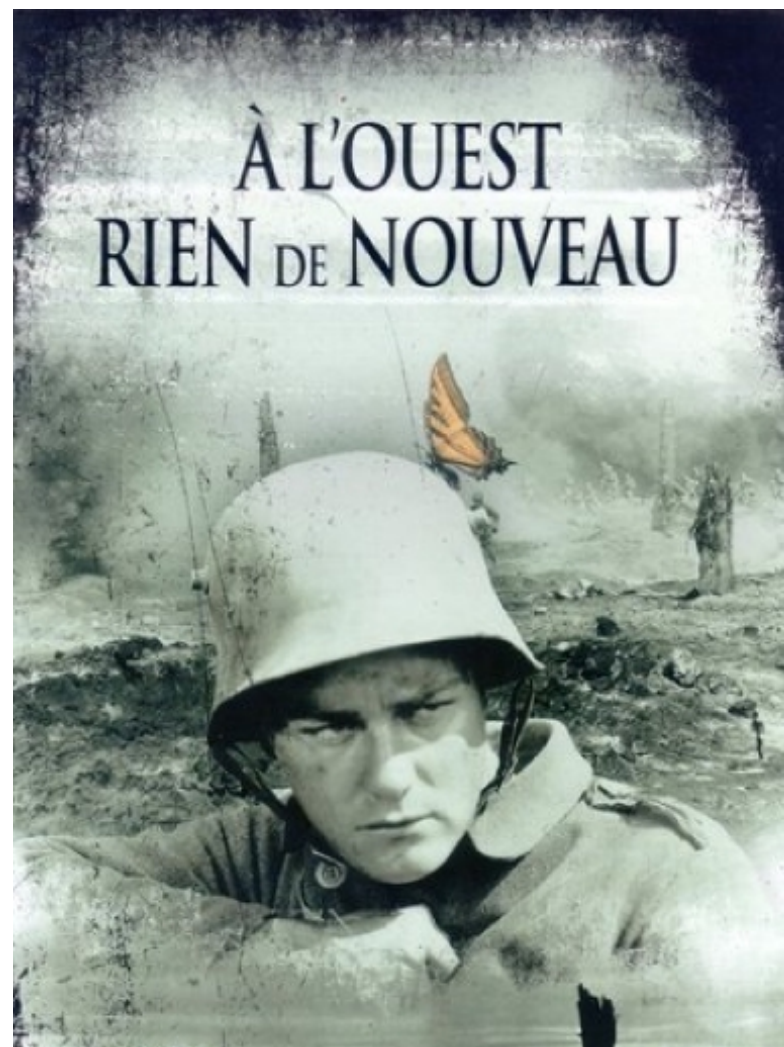


Flying Pig

Prenez de l'altitude

On avait prévu...

- Une attaque venant de l'EST
- Elle est arrivée par l'OUEST



On avait prévu ...

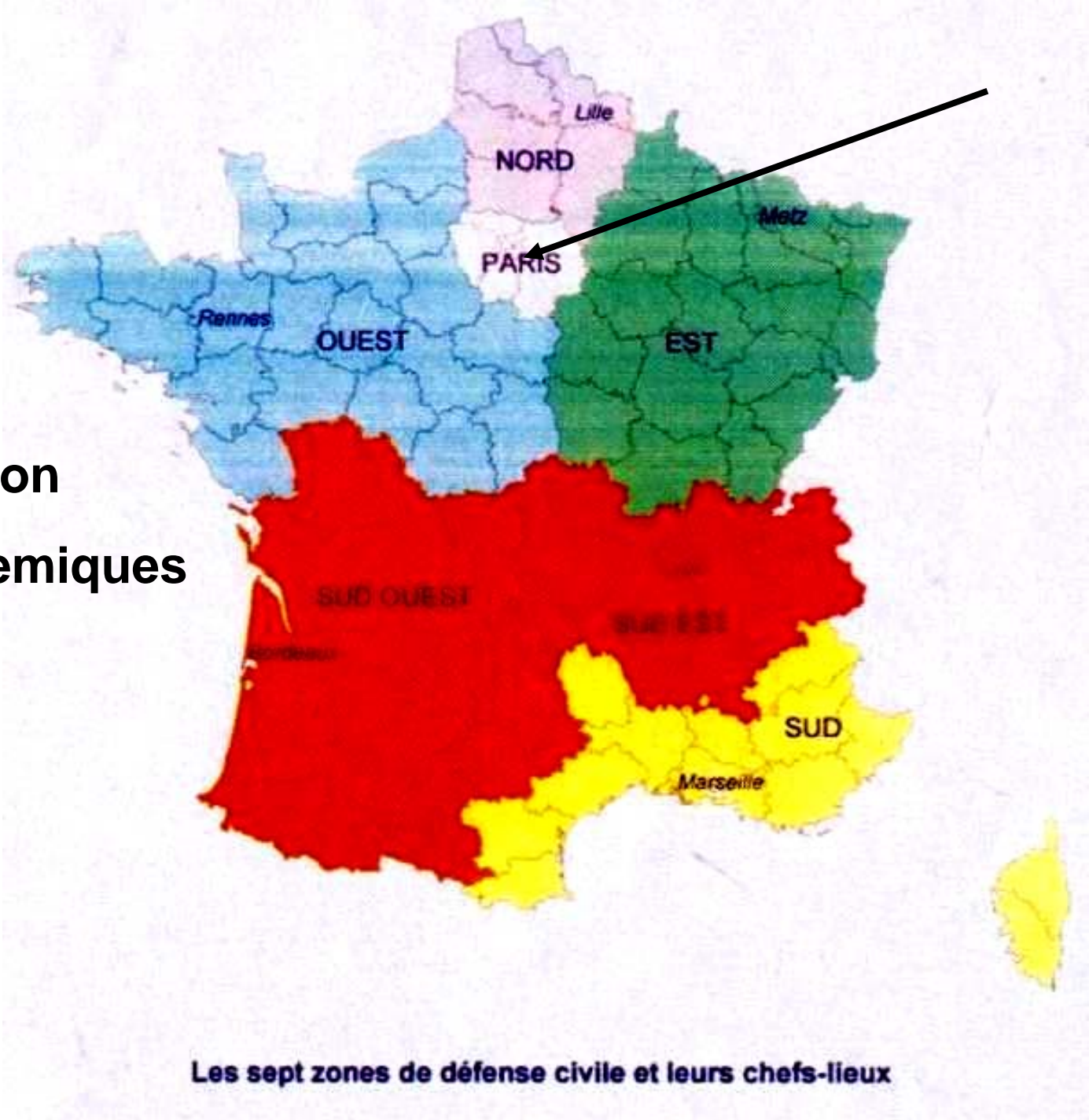
- Une grippe tueuse ...
- « Peu » de morts !
- Principalement au Mexique



Odo Stade standing to Pancho Villa's right.

COREB

**Organisation
Infections Epidemiques
France**

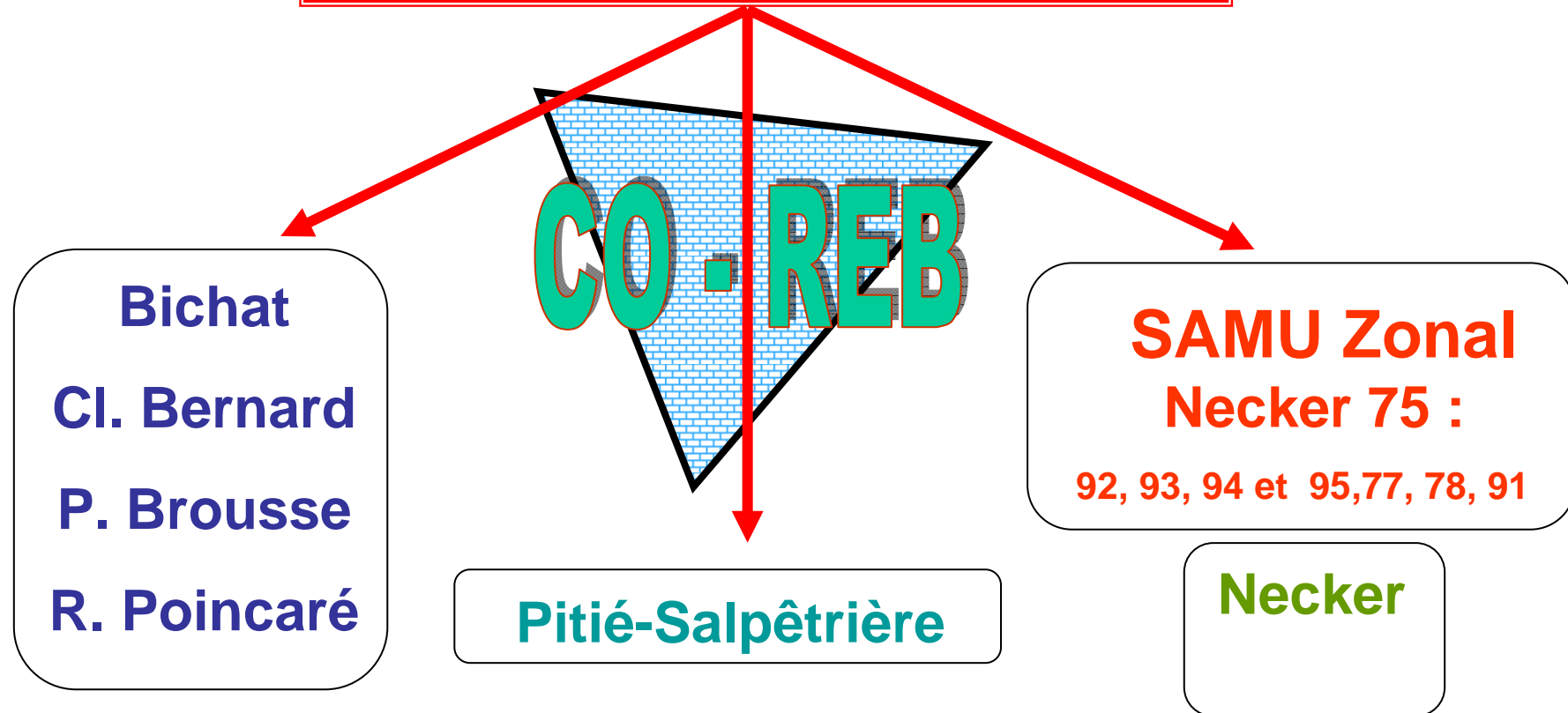


Les sept zones de défense civile et leurs chefs-lieux

CONSTITUTION COREB

Zone Ile-de-France : Réfèrent = AP-HP

**Cellule Centrale de Crise AP-HP
CO-REB / Zone de défense**

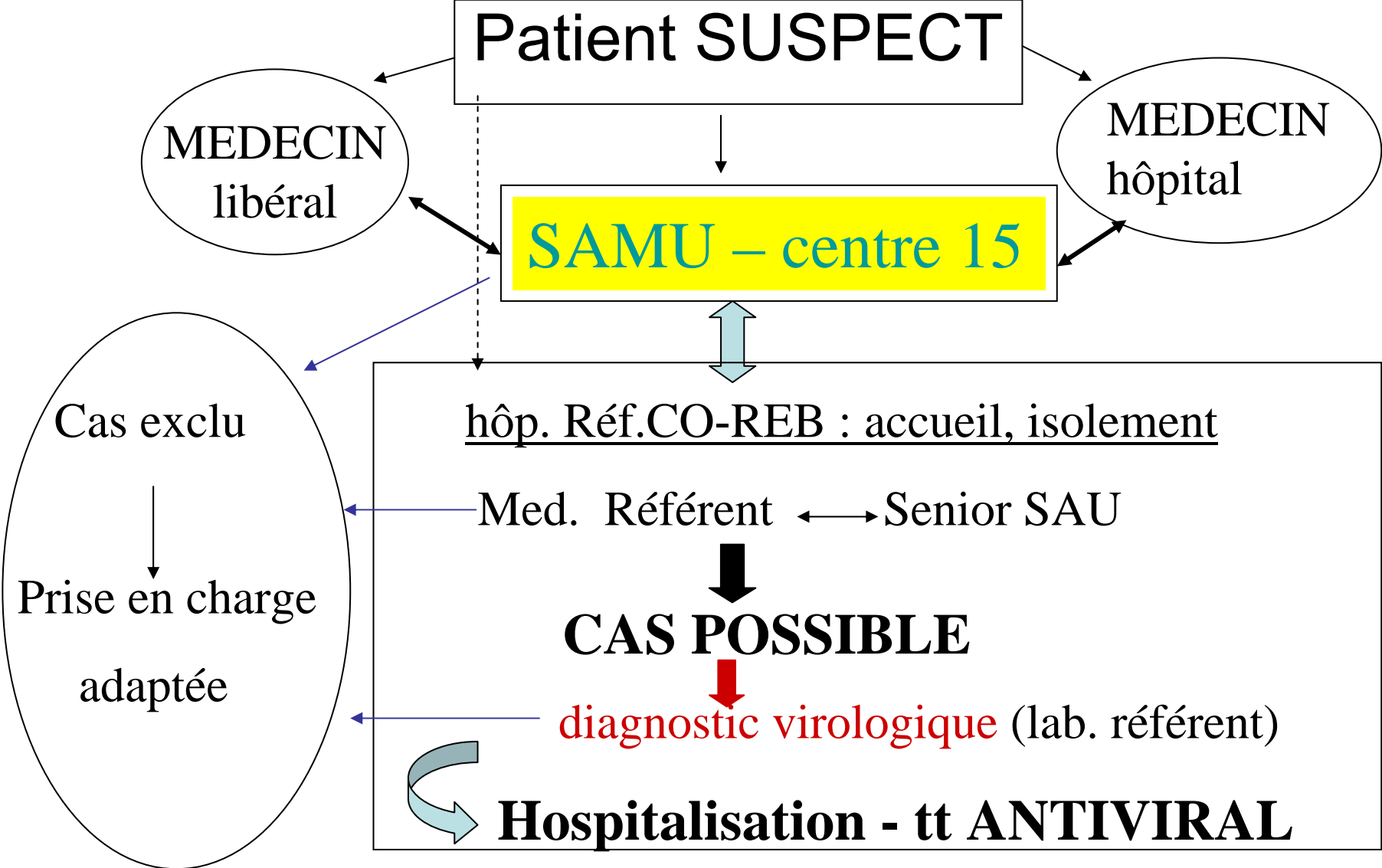


Déclenchement

- Samedi 25/04/2009
- Application Plan +++
- Cellule de crise : siège
- Activation Hx référents : GHPS-Bichat
Necker (enfants)

La période de veille pré-pandémique

Reperer les premiers cas



Activation

- Prevenir responsables
- Vérification matériel
- Centre isolement prêt = 15'
- Centre 15 : SAMU
- Services concernés :
 - Labos : Viro +++
 - Pharmacie
 - Reanimation = Pneumologie

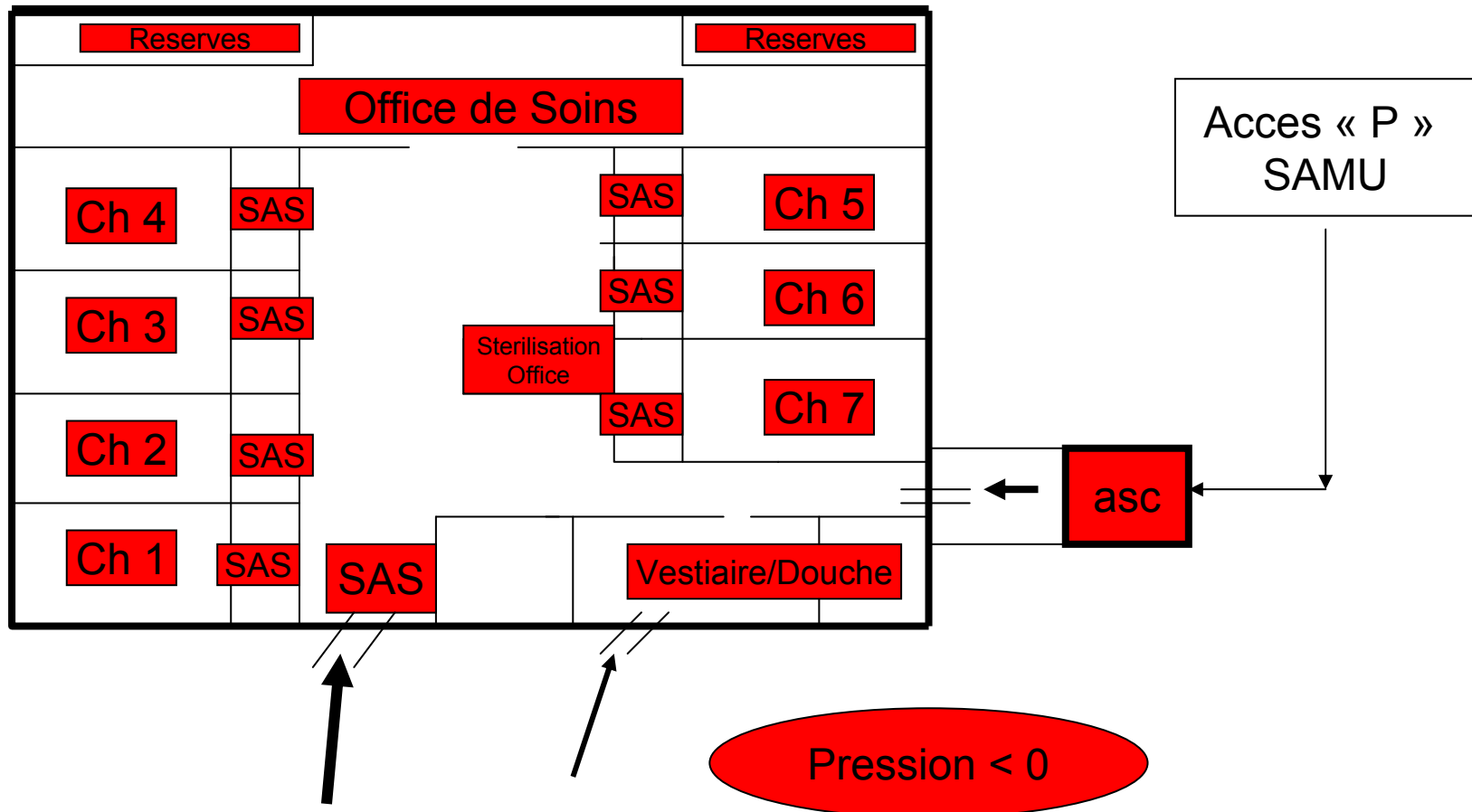
Organisation

- Lits accueil dédiés
 - fixes
 - extension = modulable : N lits/J (30-70)
- Cellule de crise : conférence tel
 - quotidienne
 - tous les 2 J , puis 2 f / sem
- Organisation communication
 - APHP /GHPS
- Informer : Service MIT
CHSCT
Hopital

GH Pitié-Salpêtrière

Service des Maladies Infectieuses

Plan centre d'isolement « Charles Nicolle »



Realisation

- Accueil : Verification des cas
- Isolement Prelevement
- Tt Tamiflu
- Labos
 - mise au point tests
 - rendus resultats
- Gardes : Seniors
 - Permanence / articulation SAU

Suivi : Extension

- Autres Hx COREB
 - RP / PB
 - Autres APHP !!!
 - Autres IdF : !!!!
- Labos militaires

Ce qui a bien fonctionné

- Debut : Activation...
- Samu 15 : Transferts
- Prise en charge : Isolement
- Coordination centrale
- Distribution Tamiflu pour les Malades
- Gestion lits
- Activation Rea
- Calme
- Formation

Pratique

- Hospitalisation : 2 à 10 /J
- Prélèvements = 10-15/J
- Rendus le jour : 18H
- Sorties rapides
soir
Hospitalisation : 24h-48h

APHP : Qq chiffres

- N Hospitalisés \approx 500
- N Consultants \approx 500
- N Cas \approx 75
- Pitié-Salpêtrière \approx 200
- Prélèvements \approx 250
- Cas confirmés \approx 30
- F.Graves = Suspectes : 2
Confirmées : 0

Problèmes

- Saturation labos = rendus
- Tenir dans la durée : Personnel medical
Paramedical
- Faire appliquer le plan: un chef
- Eviter initiatives perso!!!
- Gestion cas contacts +++
DRASS / Ordonnances
Distribution Tamiflu
Resolution
- InVS : definition cas

Difficultés

- Gerer le reste »vrais » malades
- Disponibilité
- Executer
- Attention $Dg \neq$
- Expliquer , convaincre...

Et encore !...

- Financement ; Valorisation
- Retributions ; Prime...
- Moyens accordés

Medecins = 0

Paramedicaux = 0

Techniciens labo = 0

Moyens supplementaires = 0

Assouplissement

- Difficile +++ ; Attente
- Moins d'hospitalisations : Fiches
- Consultations
 - accueil
 - conseils
 - Masques / Tamiflu
 - Retour
- Réduction des Prélèvements

Evolution

- Atteintes des écoles = Accueil familles
- Tentes (H.Mondor)
- Poursuivre :
 - extension hopitaux
 - Medecine de ville +++++
- Surveillance

Conclusion

- On apprend
- Plan prévu : Sévérité
≈ grippe saisonnière
- Souplesse indispensable
- « Ne risquons pas d'être en avance d'une crainte et en retard d'une décision »