



# *Situation épidémiologique du VIH en Polynésie fr. en 2024*

- ▶ *Dr NGUYEN Ngoc Lam*
- ▶ *CMIT – Direction de la Santé / Médecin conseil ACS / Président MCS*



## Quelques particularités locales

- Infection importée en Pf depuis le début des années 80 d'abord par l'affaire du sang contaminé puis les MSM
- Mode de contamination : principalement sexuelle.
- UDIV : pratiquement inexistant en Pf
- Travaileur(se)s du sexe : pas de système organisé comme en France,
- Rareté des structures associatives dédiées.
- Distribution des ARV uniquement à la rétrocession du CHPf



## File active en octobre 2024

- Depuis 1985 : 502 cas VIH/SIDA ont été déclarés en Pf
- Au 14/10/24 : 190 personnes suivies par notre système de santé (32% de femme et 68% d'hommes) dont 33 au stade SIDA au moment du diagnostic ou dans le suivi. Age moyen : 49 ans [14-87] – median 50.
- 21 nouveaux cas ont été déclarés en 2024 (octobre).
  - 19 hommes (90%) et 2 femmes (10%)
  - 71% sont polynésiens de naissance
  - Age moyen 39 [20-57].
  - 0 en stade SIDA
  - 1 en primo-infection ; 12 stade A1 3 stade A2 -

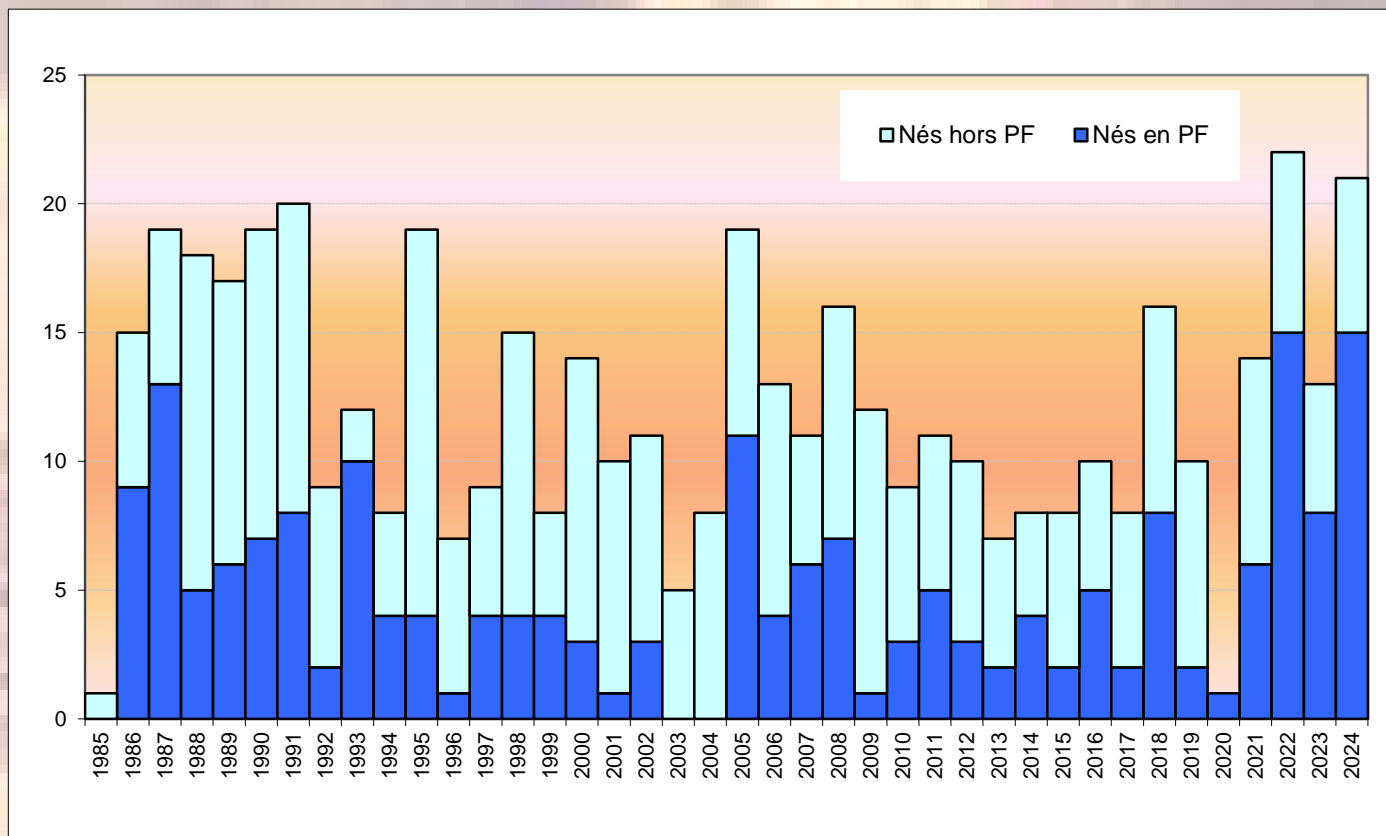


## File active en octobre 2024 en Pf

- La majorité (93%) sont suivis par le secteur publique (CCSMIT)
- 62% sont nés en Polynésie.
- 8 perdus de vue (~4%)
- Ceux qui sont suivis ont tous bénéficié de la prise en charge en ALD (CPS ou SS)
- 96% ont été mis sous antirétroviraux dont 92% sont en succès virologique



# Cas d'infection à VIH par année de déclaration et lieu de naissance Polynésie française, 1985-2023





## Les indicateurs épidémiologiques du VIH en octobre 2024 en Polynésie fr.

Incidence des cas VIH/SIDA déclarés : 7,5 / 100 000 hab

2019 : 3,6 / 100 000

2020 : 0,7 / 100 000

2021 : 5,0 / 100 000

2022 : 7,5 / 100 000

2023 : 5,0 / 100 000

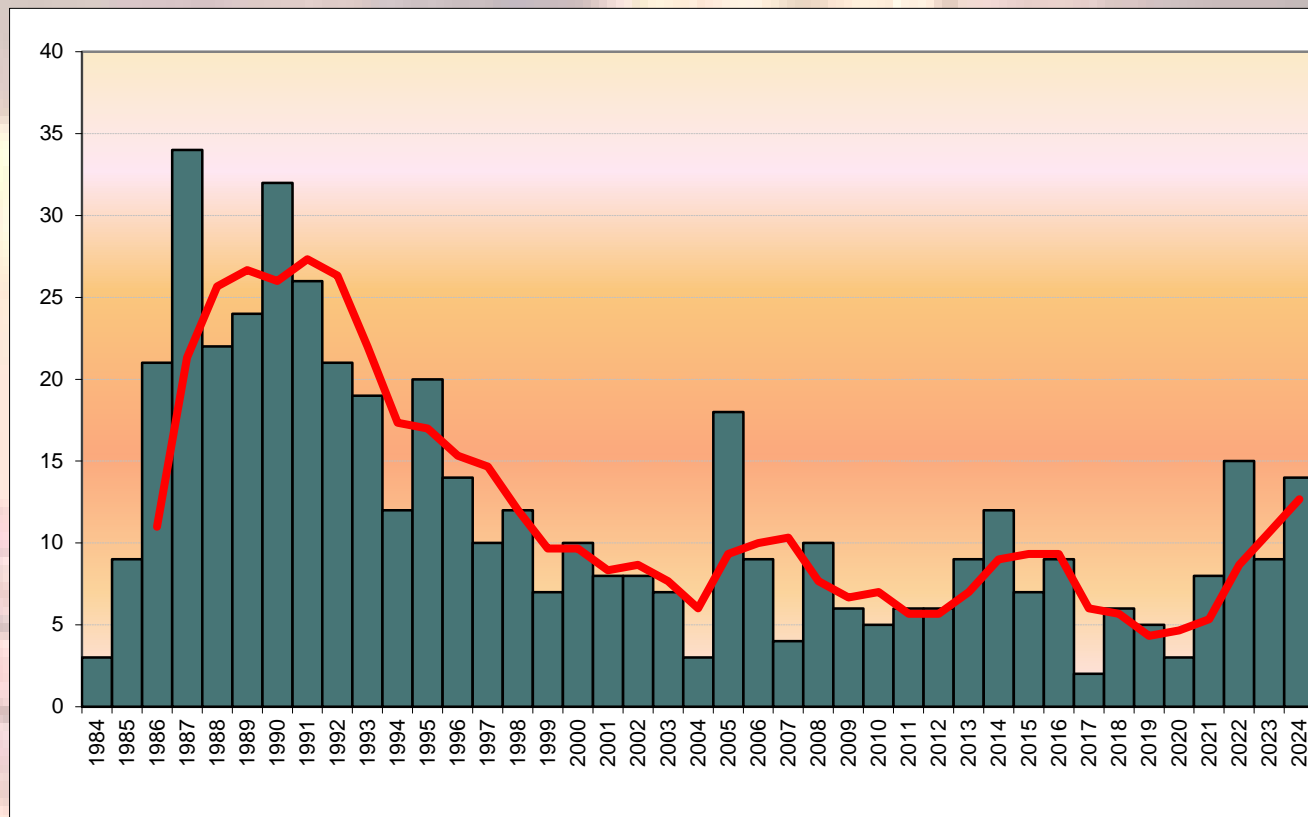
Prévalence du VIH : 6,9 / 10 000 hab (5,4 / 10 000 hab. en 2019)

Prévalence VIH dans la population 15-24 ans : 29,6 / 100 000 hab. (~  
12,5 / 100 000 hab. en 2019),

Objectif OMS 90/90/90 – Cascade en Polynésie fr. : (80%?) / 96% / 92%



# Cas d'infection à VIH par année de découverte de séropositivité Polynésie française, 1985 - oct 2024





## PrEP et TPE

- TPE : en place depuis le début de cette approche mais pas de financement depuis >2 ans. Accord de principe du gouvernement mais décret d'application toujours en attente,
- PrEP mise en place en Pf depuis 2018. File active ~ 152 pax. (surtout MSM), soit un peu moins de la moitié des chiffres en France rapporté à la population globale. Mais pas de prise en charge à 100% en Pf.
- Les actions de prévention et de dépistage (CIDDIST, maraude auprès des travailleurs du sexe) ont baissé après la pandémie de COVID 19





## Difficultés dans les actions de préventions

- Stigmatisations / jugements négatifs vis-à-vis du VIH/SIDA toujours présents dans la population,
- Pauvreté du tissu associatif.
- Difficulté pour nouer contact avec les travailleuses du sexe après la COVID-19
- Turn over trop rapide du personnel de soins mettant péril la continuité de fonctionnement des CIDDIST / CDAG
- Pas encore de mécanisme de prise en charge de la PrEP et du TPE
- Ressources humaines limitées



***Merci pour votre attention***

**PREP**

**TasP**

**TPE**

