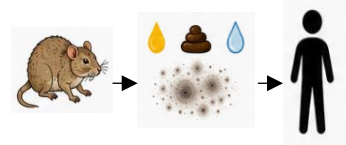


Messages clés webinaire

Hantavirus Andes - 22/05/2026



Réservoir Andes: Rongeur *Oligoryzomys longicaudatus* (absent d'Europe), forêts andines, zone rurales. Déjections -> aérosolisation -> contamination

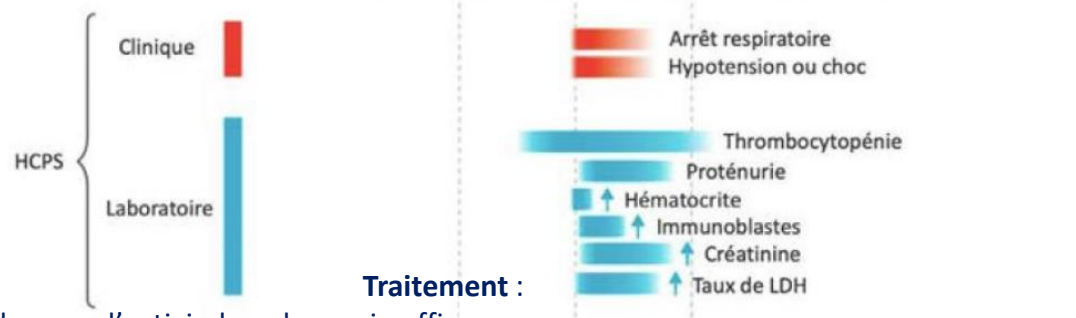
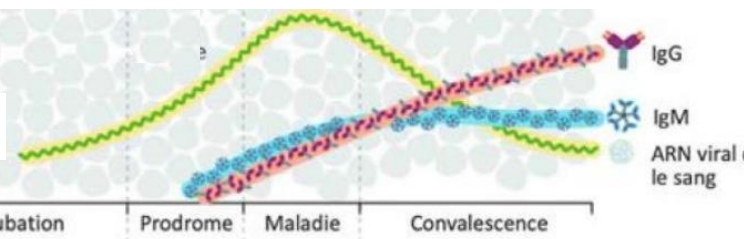
Transmission inter-humaine Andes :

- **Contact direct** très étroit : très probable
 - **Respiratoire** : gouttelettes +/- aérosols dans des conditions défavorables : très probable
 - **Contact indirect (fomites)**, voie sexuelle, lait maternel: possible
- Contagiosité avérée dès l'apparition des prodromes
Absence de donnée supportant une contagiosité pré-symptomatique

Clinique Hantavirus du nouveau monde

- **Incubation:** Délai d'incubation : 9 à 40 jours, médianes de 19 à 24 jours
- **Prodromes:** Fièvre, myalgies, céphalées, douleur abdo, troubles visuels
- **Maladie:** Syndrome Cardio-Pulmonaire: Fuite capillaire au premier plan avec détresse respiratoire aigüe. Aggravation respiratoire brutale < 24H

Vial et al. Lancet ID, 2023
Gourjault [...], Epelboin, MMIF, 2023

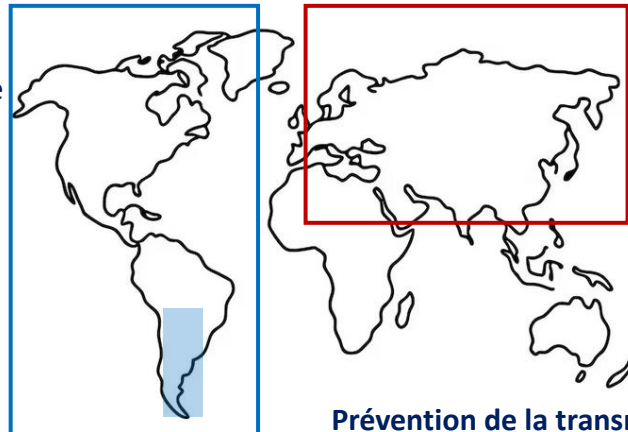


Traitement :

- Absence d'antiviral ou de vaccin efficace.
- Traitement de support :**
- Ventilatoire: O₂, O₂ à haut débit nasal, Ventilation mécanique invasive, ECMO V/V
 - Fuite capillaire: Expansion volumique restrictive, catécholamines
 - Si dysfonction myocardique: ECMO V/A précoce

Cluster MV Hondius:
13 cas Andes (11 confirmés et 2 probables), dont 3 décès (létalité 23%), tous passagers du navire MV Hondius. A date, personnes-contacts négatives

Différents orthohantavirus



Nouveau monde:
Syndrome cardiopulmonaire (HCPS), létalité 25-40%
Andes: seul Hantavirus à transmission interhumaine respiratoire. R₀ ~ 2 (épisode de cas groupés Argentine - Martinez et al., NEJM, 2020)

Ancien monde:
Syndrome hémorragique et rénal, létalité 1-12%

Prévention de la transmission Andes suite à alerte Cluster MV Hondius

	Cas suspect, possible ou confirmé	Contact à haut risque	Contact à faible risque
Ventilation de la chambre	Pression négative		6 volumes/heure aération possible
EPI pour le personnel avant l'entrée en chambre	FFP2, protection oculaire, coiffe, protection de la tenue, gants pour tout contact avec le patient et son environnement		FFP2, protection de la tenue
Excreta	Gélification + Inactivation Javel + Elimination DASRI	Standard	
Déchets	Inactivation Javel + Elimination DASRI		Elimination DASRI
Toilette	Lingettes à usage unique		Standard
Bionettoyage	Javel		Norme EN 14476 (ex: Surfasafe®)
Linge, vaisselle	Usage unique		Standard
Visites	Non	Oui, avec port d'EPI avant entrée dans la chambre	
Sorties de la chambre	Si nécessité médicale, port de FFP2 pour le patient	Port de masque à usage médical	

Lien vers webinaire complet:

<https://splf.fr/webinaire-actualites-sur-les-hantavirus/>