

DES-C - Thématique N°14 30/3/2023

Hépatites virales

Karine Lacombe et Gilles Pialoux



Remerciements à
Christèle Piau-Lorandel
Mathie Lorrot
Anne-Marie Roque-Afonso

« Les hépatites virales sont des infections trop sérieuses pour les laisser aux seuls mains des hépatologues ! »

Anonyme

Réactivation du VHB sous immunosuppression

- Classification évolutive de l'infection VHB (2017)
- Un risque non négligeable pour les HBS + et les anti-HBC +
- Une morbi-mortalité non négligeable chez les ID
- Bien poser les facteurs de traitement préemptif avant l'IS
- Entecavir ou tenofovir en curatif et en préemptif
- Appréciation du risque ++ sur les anti-HbC + selon molécules
- Poursuite du tt 6 à 12 mois après l'arrêt de l'IS

Définition de la réactivation

HBsAg+ patients

HBV DNA $\geq 10,000$ IU/ml if baseline
HBV DNA not available

HBV DNA $\geq 1,000$ IU/ml if previously
undetectable

$\geq 2 \log_{10}$ increase in HBV DNA if pre-
viously detectable

HBsAg-, anti-HBc+ patients

Seroreversion from HBsAg- to HBsAg+

New detection of quantifiable HBV DNA if
previously
undetectable

HBV DNA ≥ 100 IU/ml if previously unknown
or detected but not quantifiable

$\geq 1 \log_{10}$ increase in HBV DNA if previously
quantifiable

Définition des complications des réactivations VHB

HBVr-associated hepatitis*

If baseline ALT is normal	≥3x ULN
If baseline ALT is elevated	≥3x baseline

HBVr-associated severe hepatitis*

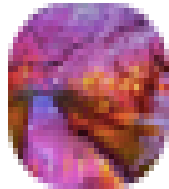
ALT, bilirubin (total), INR	ALT ≥10x ULN or baseline or ALT ≥3x ULN or baseline AND bilirubin >2x ULN or INR >1.5**
-----------------------------	--------------------------------------------------------------------------------------------



Léo Sallée à Tout le monde 09:16

Est-ce que le risque de CHC persiste dans une infection chronique bien contrôlée sous antiviraux ?

OUI !



Arielle Rita BELEM à Tout le monde 09:27

Mais tous ceux infectés par le VHB, ne garde pas un cccDNA dans leur cellules?

SI !



GOUVERNEMENT

*Liberté
Égalité
Fraternité*



FRANCE 2030 : investir pour mieux répondre aux maladies émergentes infectieuses

Point 19 mai 2022



313 cas dans 16 pays en dehors UE + UK:

[Argentina](#) [9], [Brazil](#) [44], [Canada](#) [11], [Costa Rica](#) [2], [Indonesia](#) [14], [Israel](#) [12], [Japan](#) [12], [Malaysia](#) [1], [Mexico](#) [21], [Moldova](#) [1], [Palestine](#) [1], [Panama](#) [2], [Serbia](#) [1], [Singapore](#) [1], [South Korea](#) [1] and the [United States](#) [180]

614 cas dans le monde avec 14 décès:

([Ireland](#) , [Indonesia](#), [Mexico](#), [Palestine](#) and [United States](#)).

Nouvelle pathologie (hépatites de l'enfant)

- Question de l'alerte et de la réactivité des systèmes d'alerte post covid (exemple des infections invasives à Stepto A)
- Aucun à priori sur les étiologies
- Dette immunologique ? Mycotoxines alimentaires ?
- Inégalités de répartition des cas (USA, UK ..)
- Investigation des cas-index (Cf Tiac) y compris domicile
- Morbidité importante
- Est-ce la cause qui s'est arrêtée ?

Matthieu Buscot à [Tout le monde](#) 11:04

M

Existe t il un consortium européen pour faire de la métagénomique chez tous les cas index afin d'identifier un pathogène potentiel?

Rôle des mycotoxines ?

ACUTE HEPATITIS OF UNKNOWN ORIGIN IN CHILDREN

Recent hepatitis outbreak in children may have a foodborne toxin as its cause

Roland Salmon,¹ Stephen Palmer²

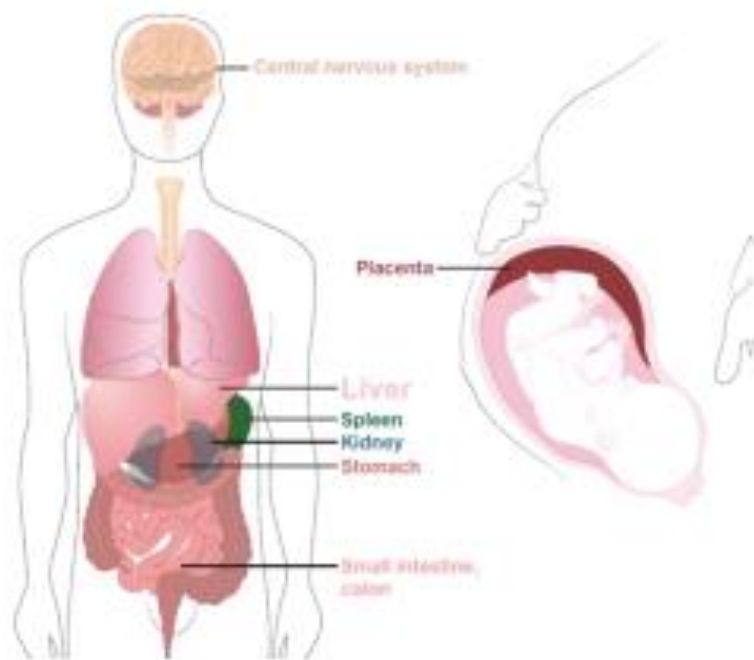
Lettre BMJ 2022:377

Cause de ces hépatites non élucidée

Rôle des mycotoxines contenues dans des aliments qui auraient été consommés par les jeunes enfants (lait, jus de pomme, concentré de tomates, noisettes, cacahuètes....)?

Souligne l'importance de réaliser une investigation rapide sur place (visite du cas index et enquête des cas au domicile) avec des questionnaires standardisés pour élucider le/les causes/s possible

HEV: Manifestations extra-hépatiques



Neurologiques: 16,5%

- Plus fréquentes chez l'immunocompétent : 22.6% vs 3.2%
- Très diverses

Rénales

- Glomérulonéphrites

Hématologiques

- Thrombopénie, anémie

Transmission mère-enfant par infection des cellules Placentaires

Ne concerne que les G1&2

Prévention du VHE

Le VHE oro-fécal

Water, Sanitation and Hygiene (WASH)
for accelerating and sustaining progress on Neglected Tropical Diseases



Neglected Tropical Diseases affect more than 1 billion of the world's poorest people in 140 countries



2.4 billion people lack access to improved sanitation facilities



663 million people lack access to improved water sources



946 million people practice open defecation



Vaccin sous-unitaire recombinant homologué en Chine



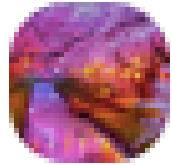
Le VHE zoonotique

LE POINT SUR
RISQUES INFECTIEUX
→ VIH-SIDA/STI/Hépatites

Prévenir l'hépatite E
chez les personnes susceptibles de développer une forme grave

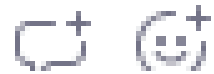


PRODUIT A CUIRE (CUISSON A COEUR)*



Arielle Rita BELEM à Tout le monde 12:20

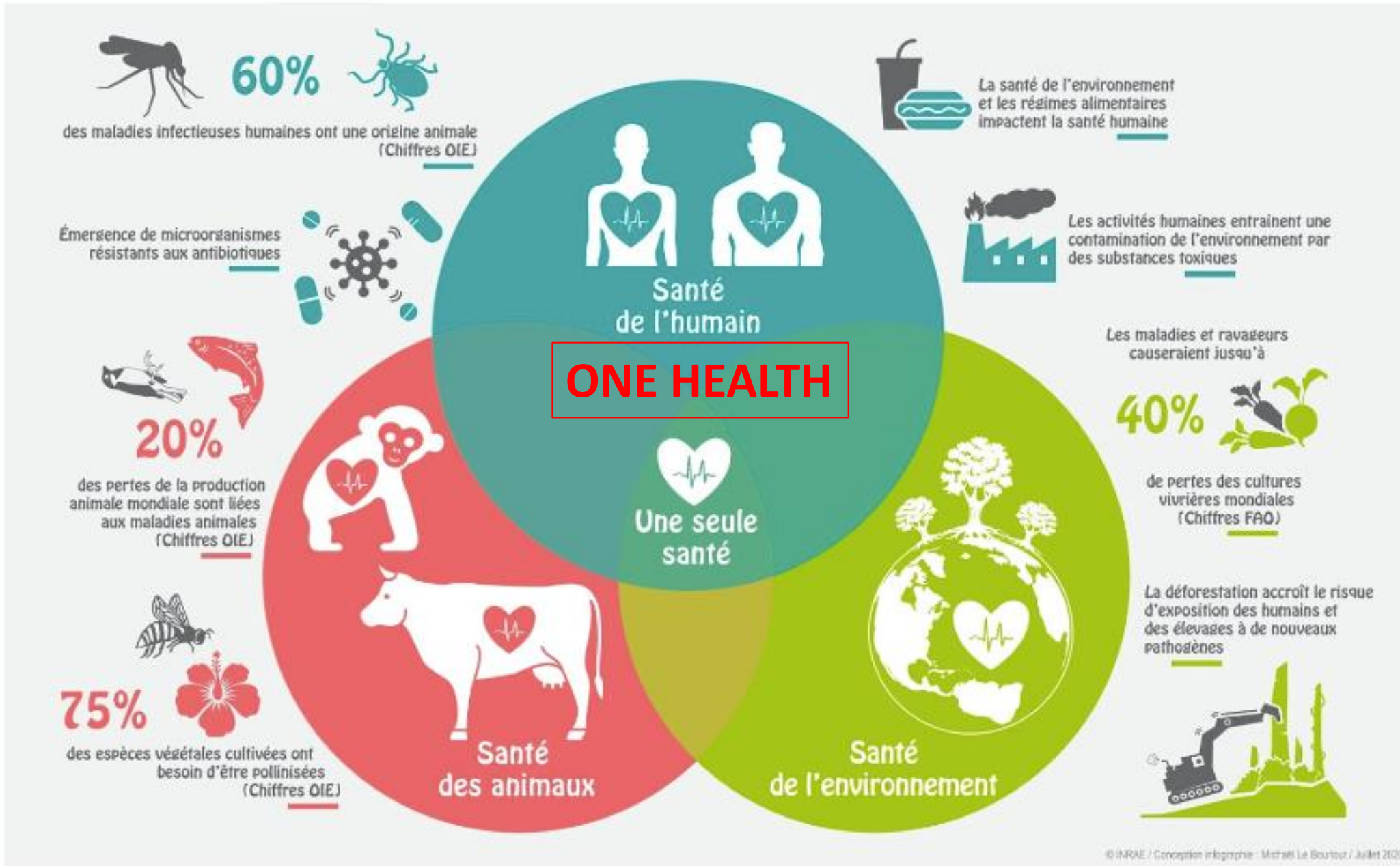
le vaccin chinois sera t'il extrapolable au reste du monde?



solenne Hulot à Tout le monde 12:21

S

Est qu'il faut attendre 3 mois (chronicisation) pour les immunodéprimés pour commencer à traiter ? Ou on peut commencer le traitement dès la PCR positive ?



60%
des maladies infectieuses humaines ont une origine animale
(Chiffres OIE)

La santé de l'environnement et les régimes alimentaires impactent la santé humaine

Émergence de microorganismes résistants aux antibiotiques

Les activités humaines entraînent une contamination de l'environnement par des substances toxiques

20%
des pertes de la production animale mondiale sont liées aux maladies animales
(Chiffres OIE)

Les maladies et ravageurs causeraient jusqu'à
40%
de pertes des cultures vivrières mondiales
(Chiffres FAO)

75%
des espèces végétales cultivées ont besoin d'être pollinisées
(Chiffres OIE)

La déforestation accroît le risque d'exposition des humains et des élevages à de nouveaux pathogènes

© INRAE / Conception infographie : Michèle Le Bourlot / Juillet 2020

Source : Institut national de recherche pour l'agriculture, l'alimentation et l'environnement (INRAE)