

3ème journée du G2I

Groupe Infections et Immunodépressions
de la SPILF



VENDREDI 22 MARS 2024

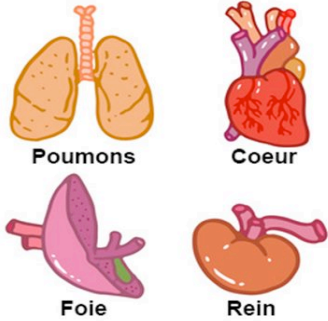
Prévention du risque infectieux environnemental et professionnel chez les patients transplantés rénaux

Docteur SAADE Anastasia
Anastasia.saade@gmail.com

PLAN

- Etat des lieux
- Rationnel
- Démarche méthodologique

ETAT DES LIEUX : Le risque infectieux chez les patients transplantés rénaux:



Transplantation d'organe

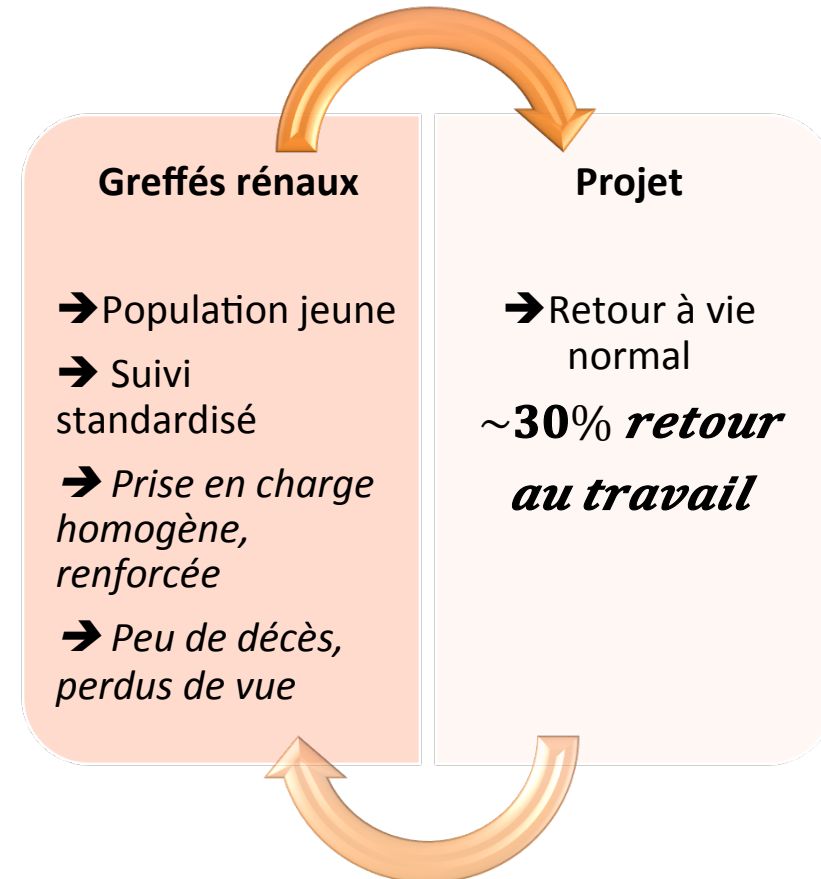
~ 70 000 personnes

Transplantation rénale

~ 42100 personnes (2021)

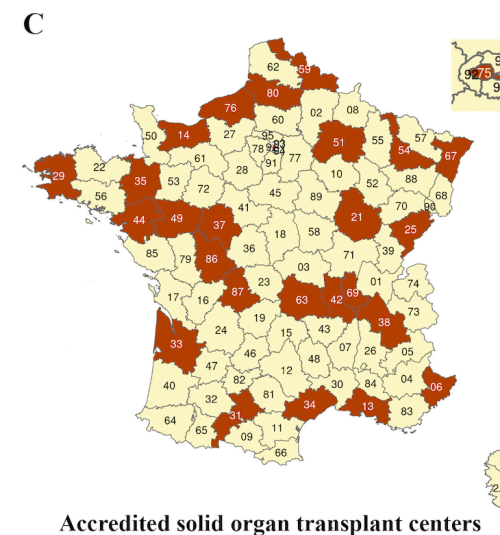
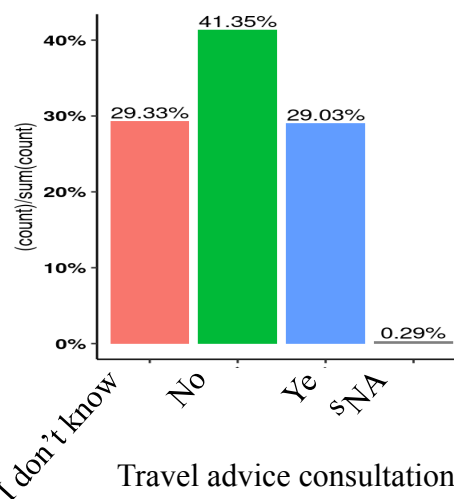
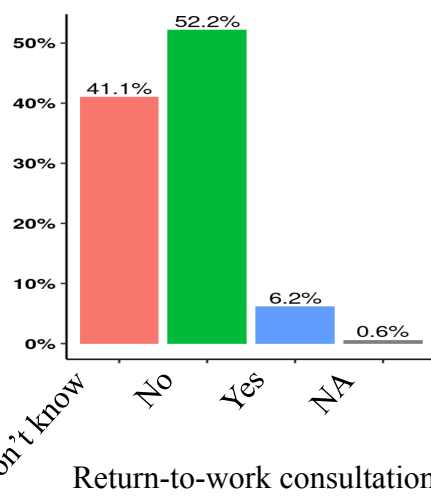
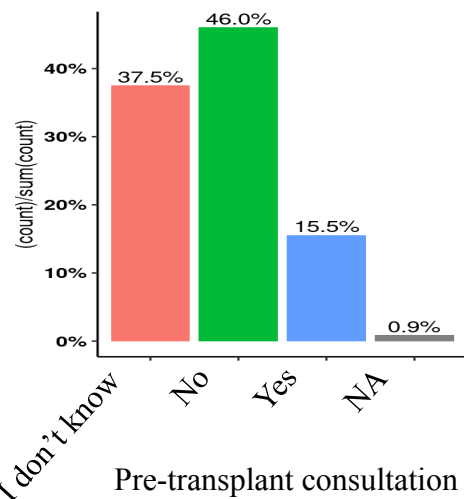
~ 3252 greffes

Quel est la part du risque infectieux dans le retour à la vie normale ?

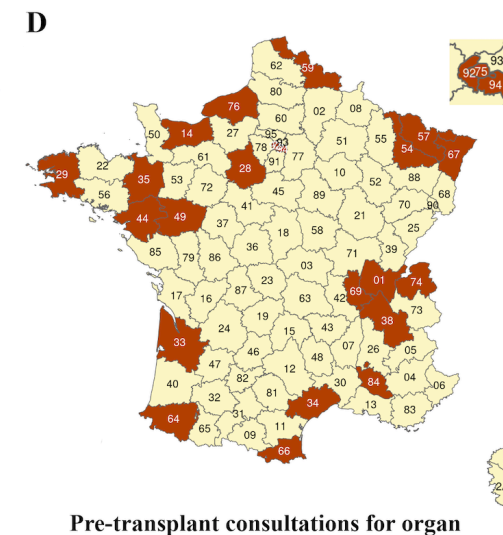


ETAT DES LIEUX : Le risque infectieux en Franc

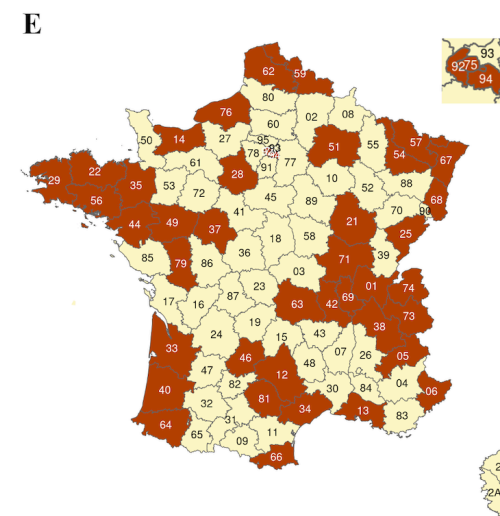
n=341



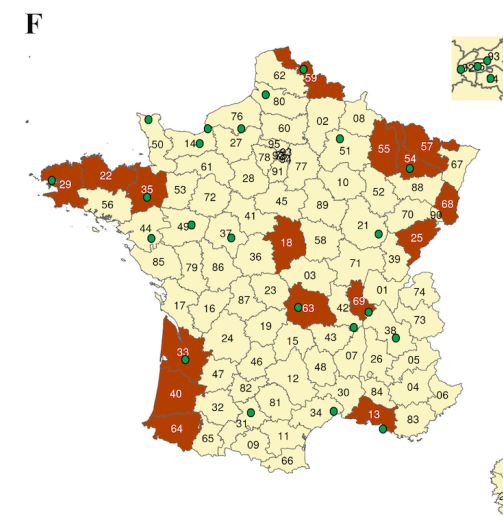
Accredited solid organ transplant centers



Pre-transplant consultations for organ transplant candidates



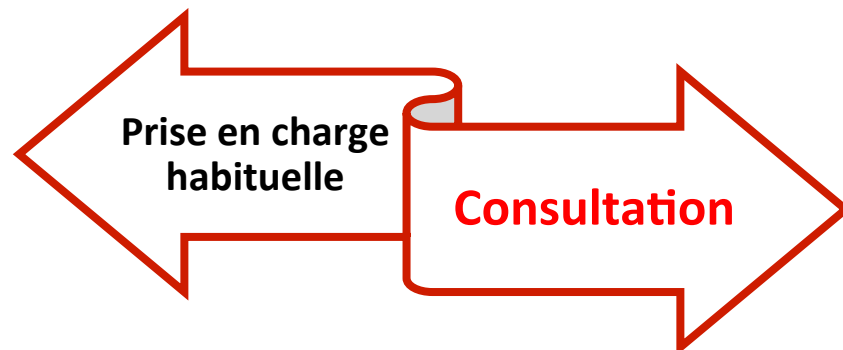
Travel advice consultations for immunocompromised patients



Return-to-work consultations for immunocompromised patients

RATIONNEL : la prévention du risque infectieux chez les transplantés rénaux

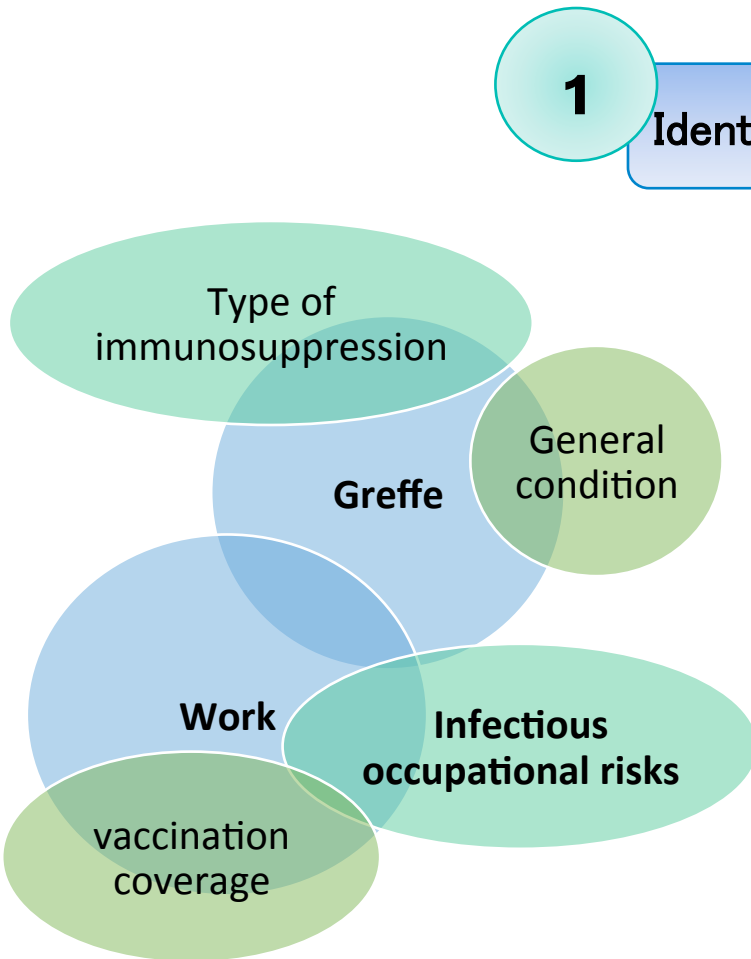
Consultation de prévention du risque infectieux professionnel et environnemental dans le parcours de soins des transplantés rénaux



Suivi à 6 mois

- Complications post-greffe
- Retour-au-travail

DEMARCHE de prévention du risque infectieux



1

Identification du type d'immunodépression et du risque infectieux associé

Traitements, biologie (PNN, Lymphocytes, immunoG...), sérologie

2

Identification du risque infectieux

Métier, activité, environnement de vie (poussière, humidité), loisirs, enfants

Haagsma JA *et al.*, 2012. *Occup Environ Med.*

De Schryver *et al.*, 2021. *Occup Environ Med.*

Acke *et al.*, 2021. *Occup Environ Med.*

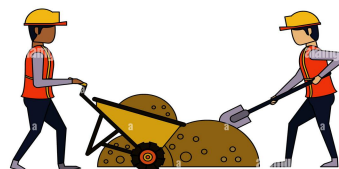
3

Evaluation à 6 mois

Collaboration :
Département de Néphrologie
Département de maladies infectieuses
Département de santé travail

2 Identification des expositions aux agents microbiologiques environnementaux

Contact avec les plantes et la terre



Contact avec les animaux



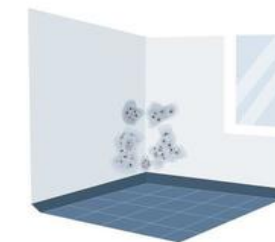
L'alimentation



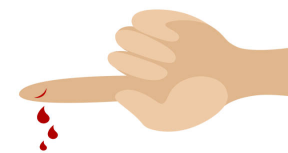
Précautions vis à vis de l'entourage



Hygiène de l'habitation

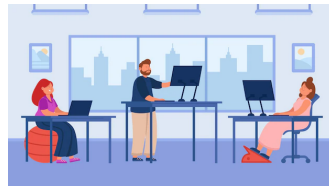


Hygiène dentaire et cutanée – soins des plaies



3 Identification des expositions aux agents microbiologiques professionnels

Contact avec des personnes malades



Contact avec des animaux



Contact avec les plantes, la terre



Contact avec les déchets ou l'eau souillées



Contact avec des fluides biologiques



Contact avec des enfants de bas-âge



4 Prévention des expositions aux agents microbiologiques E et P

Hygiène de soi et de son environnement de vie



Règles alimentaires



Equipement de protection



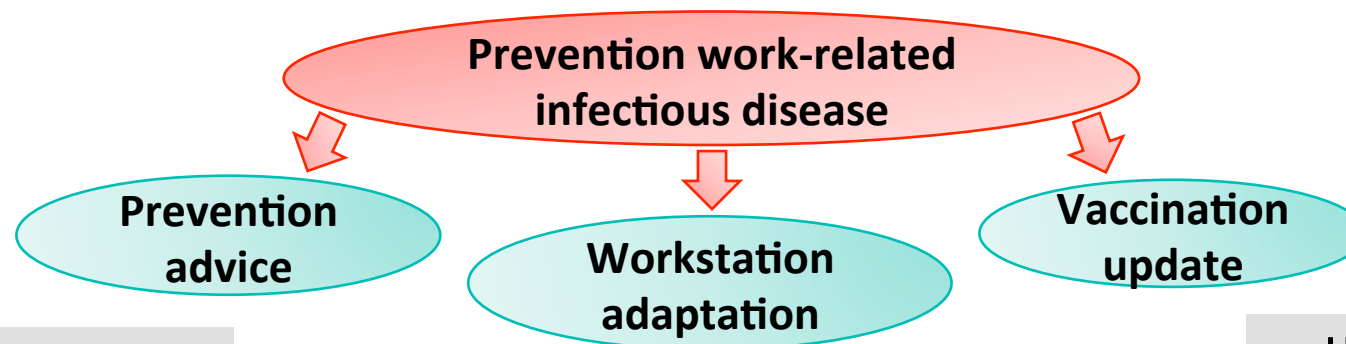
Vaccination



Adaptation du poste

4

→ 3 objectives



- **General preventive advices:**
Type of food to consume,
Outdoors activities,
Cleaning tasks,
Close contacts precautions
- **Formations / informations on infectious diseases and risks**

+ Supports

- Employers
- Specific organizations such as « Cap Emploi »

- **At the same workstation:** General adaptation
 - Processes
 - Ventilation
 - Protective Equipment:
 - Protective measures for children, patients and ill colleagues
 - Protective measures against dust, animals, waste, compost, water, food...
 - Work organization
- **Reclassification** (Maintenance of employment in a new position)
- Entry into training/Resumption of studies
- Disability retirement
- Pension for work accident or occupational diseases

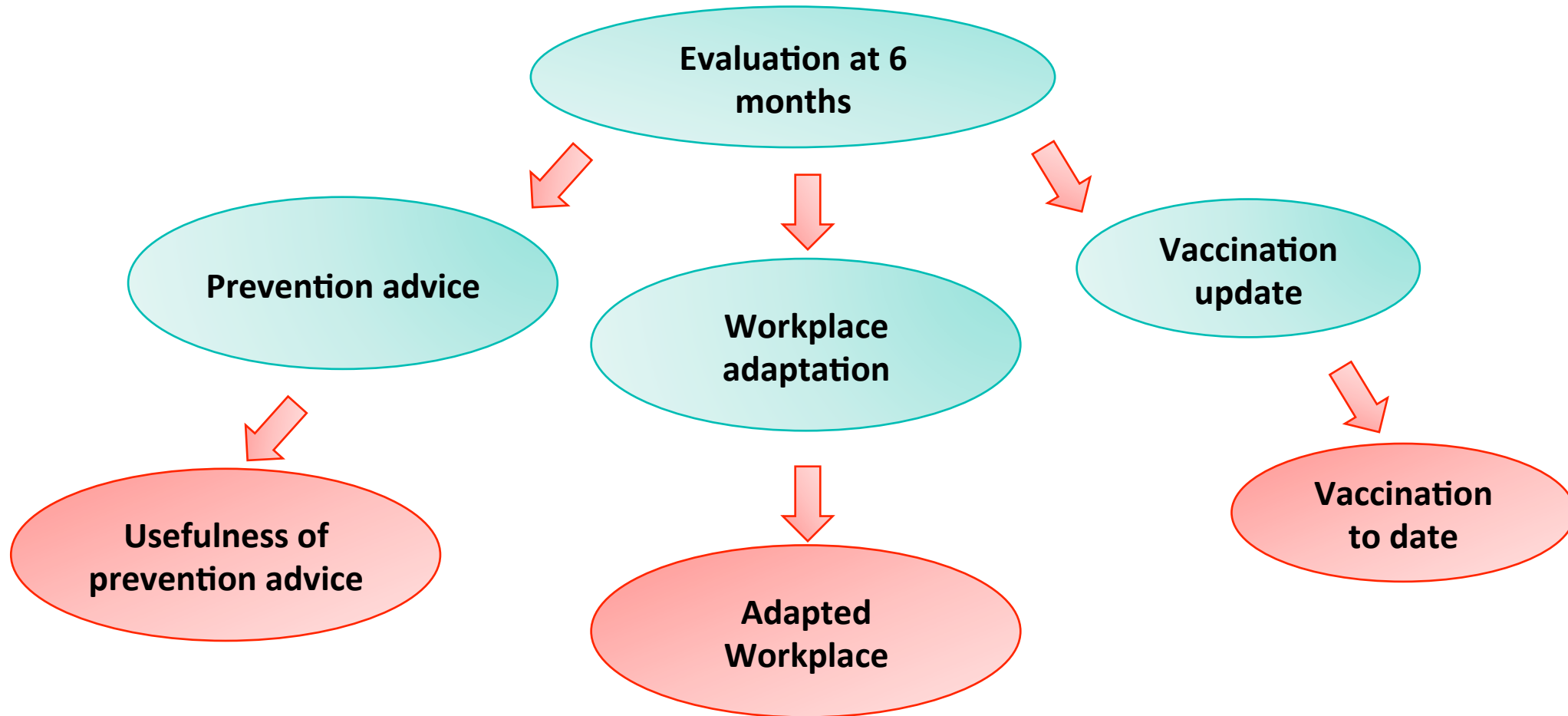
- **Usual vaccination :** DTaP*, B hepatitis, Influenza
- **Vaccine for immunocompromised hosts :**
Pneumococcus
Measles-Mumps-rubella and Zoster depending on the serology and the type of immune defect.
HPV
Third COVID dose
Meningococcus ACYW and B
Yellow fever depending on the serology and the type of immune defect.

*Diphtheria, tetanus, and acellular pertussis vaccine

3ème journée du G2I

Groupe Infections et Immunodépressions
de la SPILF

VENDREDI 22 MARS 2024



Evaluation using self and straight questionnaires performed at the initial consultation and at 6 months.

Data description, univariate and multivariate analysis (logistic and linear regression) will be performed using R Studio.

PERSPECTIVES

- ✓ Rétrospective
- ✓ Monocentrique
- ✓ Interventionnelle
- ✓ N=52

- ✓ Prospective
- ✓ Multicentrique
- ✓ Interventionnelle
- ✓ Randomisée en 6 clusters (ratio 1:1)
- ✓ 2 groupes : interventionnel/contrôle
- ✓ N=144

- CHU de Rennes
- CHU Angers
- CHRU Brest
- CHU Caen
- CHU Nantes
- CHRU Tours

CONCLUSION

Individuel

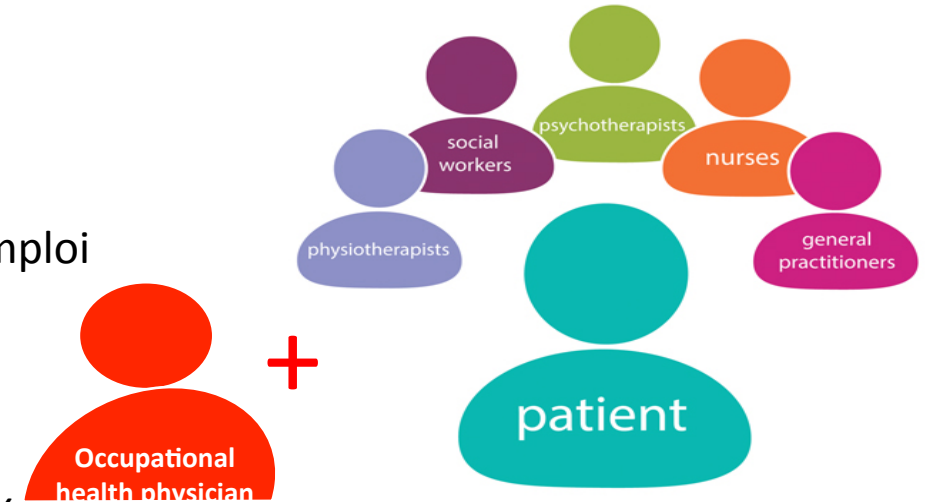
- Amélioration du parcours de soins
- Anticipation des démarches sociales
- Prévention, vaccination et maintien dans/en emploi

Collectif

- Augmentation des greffés rénaux en emploi
- Lien entre les différents acteurs médico-sociaux
- Amélioration des conditions de vie et de travail
- Modification des pratiques → intégration du projet professionnel

Institutionnel

- Promotion de la culture de prévention
- Politique vaccinale
- Promoteur du maintien dans emploi





**RÉPUBLIQUE
FRANÇAISE**

*Liberté
Égalité
Fraternité*



Docteur SAADE Anastasia
Anastasia.saade@chu-rennes.fr

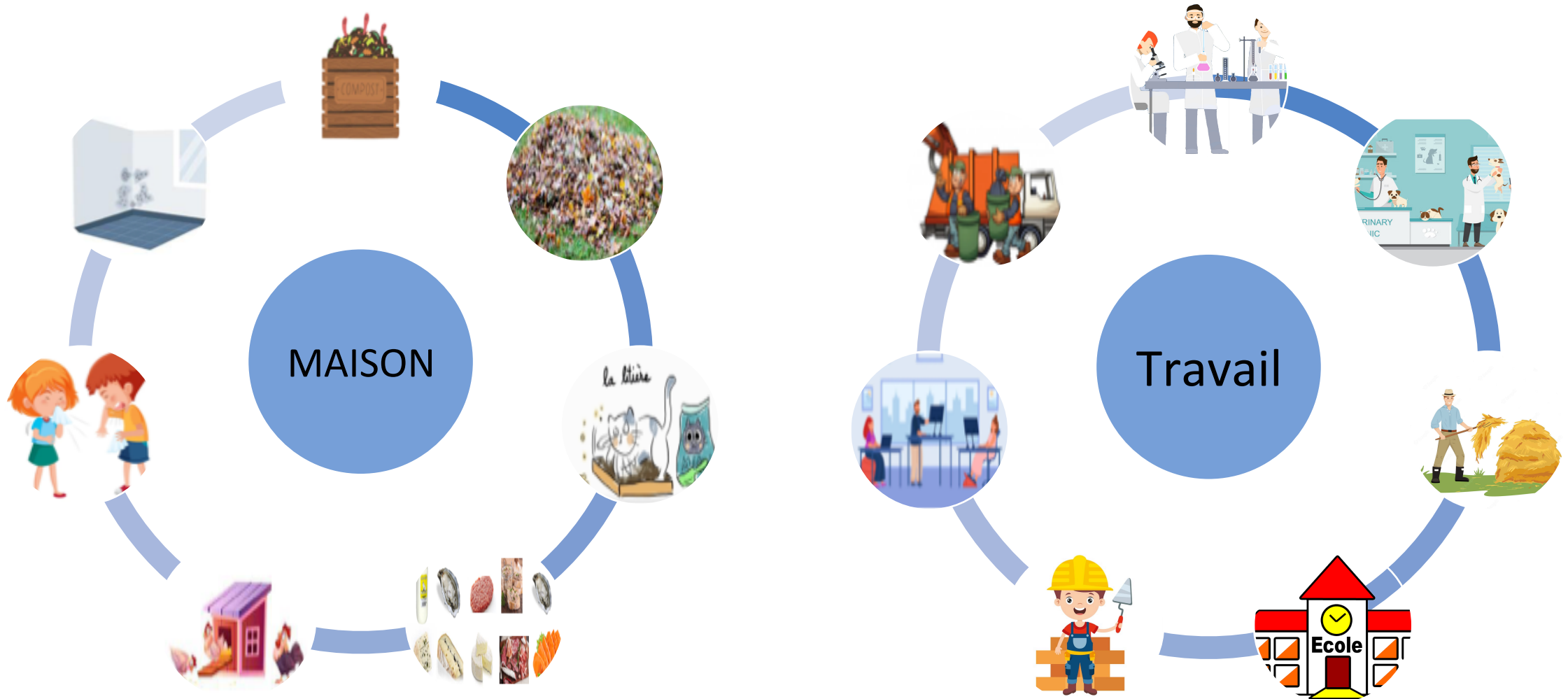


**Université
de Rennes**

3ème journée du G2I

Groupe Infections et Immunodépresseions
de la SPILF

VENDREDI 22 MARS 2024



3ème journée du G2I

Groupe Infections et Immunodépresseions
de la SPILF

VENDREDI 22 MARS 2024



Temps	Volet	Objectif	Méthode	Données	Volet 4
Médical et paramédical	1	Données médicale	Clinique	Données démographiques, histoire de la maladie, traitements, qualité de vie, statut D/R, vaccinations, complication post-greffe	Détermination des risques infectieux associés au type d'immunodépression Identification du statut vaccinal et d'immunisation
			Biologique	NFS, EPS et sérologies	
	2	Identification des expositions aux agents infectieux environnementales	Questionnaires d'hétéroévaluation semi-quantitative	Conseils et mesures de prévention Mise à jour des vaccinations	
	3	Identification des expositions aux agents infectieux professionnelles	Évaluation du projet professionnel : niveau d'étude, profession, poste, contrat, ressources	Mesure d'aménagement de poste Reclassification Temps partiel thérapeutique Invalidité	
			Questionnaires d'hétéroévaluation semi-quantitative	Conseils et mesures de mesures de prévention Equipement de protection individuelle Mise à jour des vaccinations	
	Assistante sociale	Démarche sociale personnelle et professionnelle		Organisations et structures sociales pour le maintien dans/en emploi : temps partiel thérapeutique, invalidité et allocation adulte handicapé ; impact en termes de cotisation et de ressources.	Collaboration avec le médecin traitant et le médecin du travail Mesures sociales : CPAM, MDPH