

PrEParez-Vous !

Etude de pré-implémentation de la PrEP chez les femmes originaires d'Afrique subsaharienne dans les centres de planification familial à Paris et en Seine-Saint-Denis (CSS)



Julie Castaneda

Sage-femme, Hôpitaux Saint-Louis et Lariboisière



Victoria Manda

Infectiologue, Hôpital Saint-Louis



Journées Thématiques Santé Sexuelle **2025**

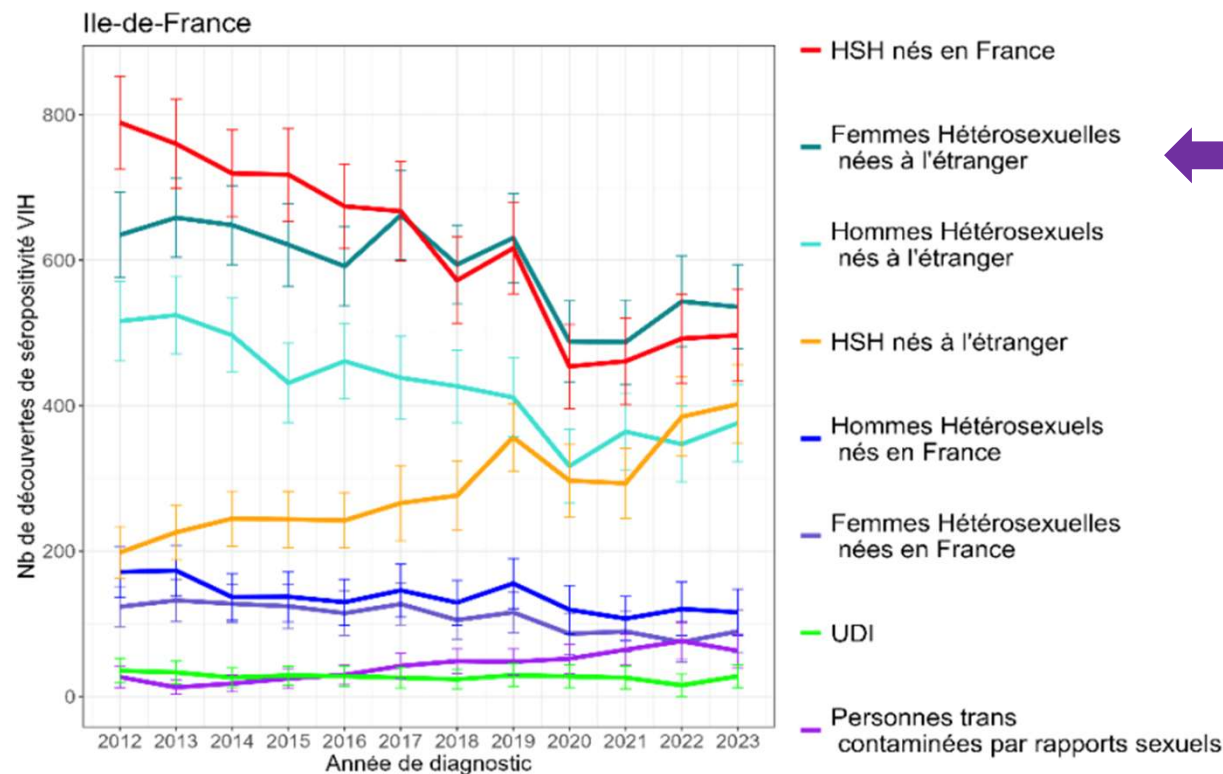
○ IST ○ PrEP ○ Vaccination



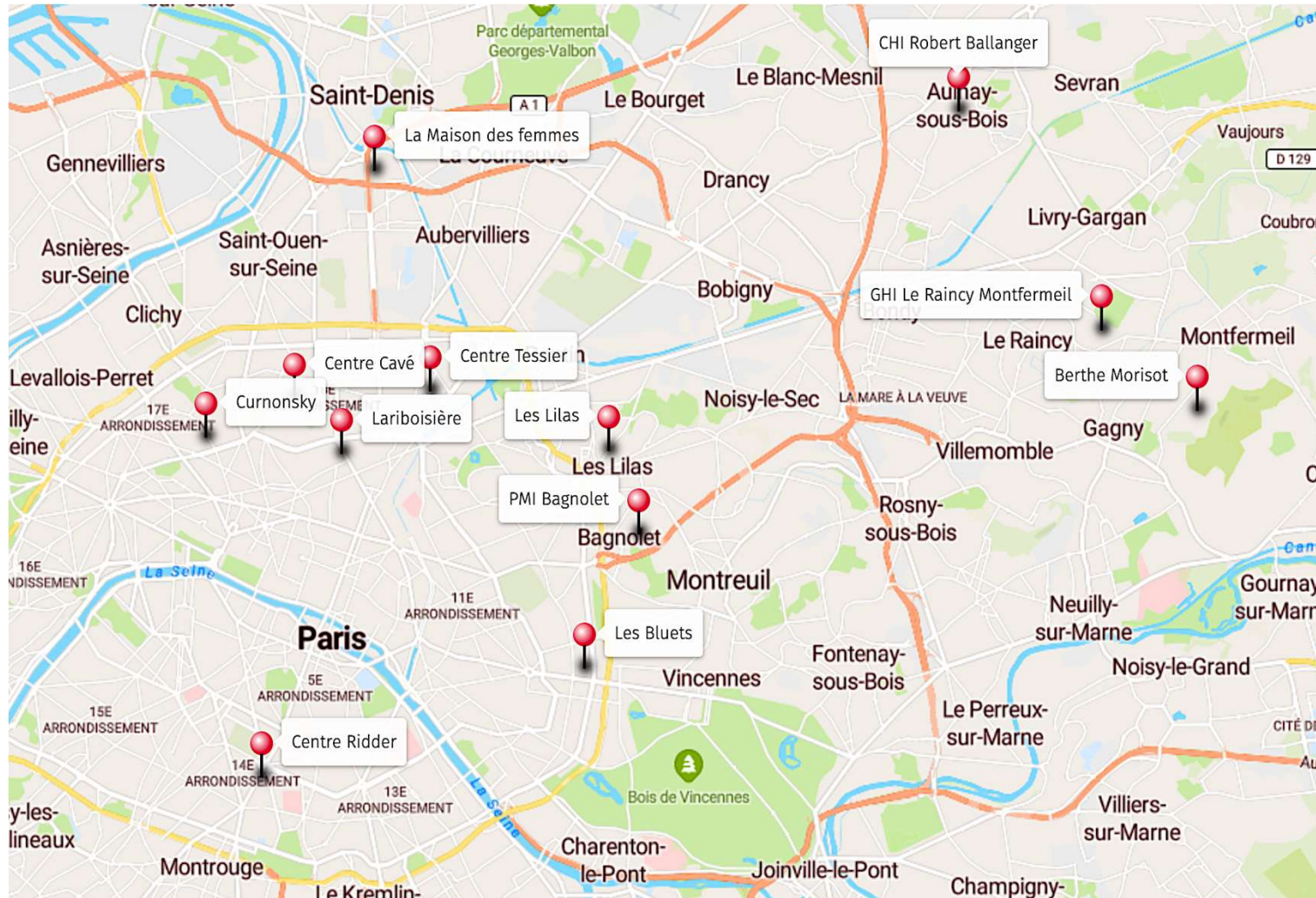
Epidémie du VIH chez les femmes en IDF

Figure 9 : Nombre de découvertes de séropositivité VIH selon le mode de contamination et la région de naissance, Île-de-France, 2012-2023

51% des contaminations se font en France



Enquête sur la prescription de PrEP dans les CSS



12 centres de santé sexuelle à Paris et en SSD

25078 femmes prises en charge sur l'année 2023

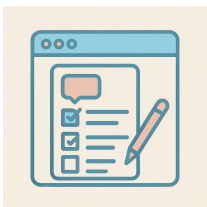


≈ 7000 femmes nées en Afrique Sub-saharienne



2% sous PrEP

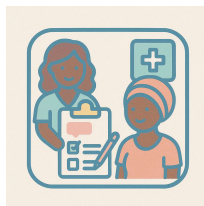
Caractéristique de l'étude *PrEP*Arez-Vous!



64 professionnels
de santé en CSS



5 focus groupes
14 médecins
4 sages femmes
2 infirmières



151 femmes
consultant en au
CSS



5 focus groupes
19 femmes originaires
d'Afrique Sub-
Saharienne

Etude de pré-implémentation pour identifier les barrières et les facilitateurs à la prescription de PrEP chez les femmes consultant en CSS

EllesPrEP

Mailing liste
professionnel
de santé
CSS de la ville
de Paris et SSD



CSS de
Lariboisière et
Montfermeil



CSS de
Lariboisière



seine-saint-denis
LE DÉPARTEMENT

Questionnaire chez les femmes originaires d'Afrique sub-saharienne

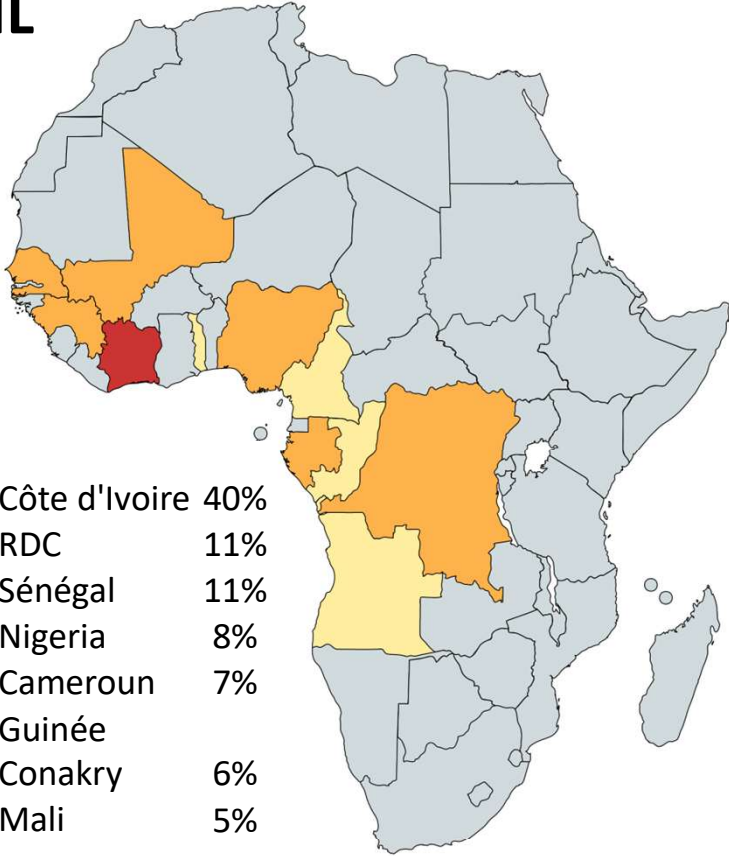
CSS DE L'HÔPITAL LARIBOISIÈRE ET GHI MONTFERMEIL

151 Femmes (84% Lariboisière – 15% Montfermeil)
Age médian 30 ans – Durée médiane de vie en France : 5 ans
33% rencontraient des difficultés de littératie
50% difficultés à couvrir leurs besoins essentiels
49% sans titre de séjour -29% AME et 11% non assurée

12 % rapportaient des rapports sexuels forcés en France

Connaissances sur la PrEP:
Aucune n'avait déjà pris la PrEP
89% ne connaissaient pas la PrEP
Après avoir été informées, 62% envisageait de débiter la PrEP
92.1 % considèrent le CSS comme un lieu approprié pour en parler et proposer la PrEP

ARZ1
GL1



V.Manda, HIV Drug Glasgow, 2024. Addressing the Unmet HIV Prevention Needs of Women who Have Migrated from Sub-Saharan Africa in France: An Urgent Call for PrEP Integration in Family Planning Centers

Diapositive 5

ARZ1 Est-ce que c'est la meme chose CPEF que CSS?

Andres Ramirez Zamudio; 25/04/2025

GL1 Oui c'est la meme chose mais je pense qu'il faudra dire planning à l'oral

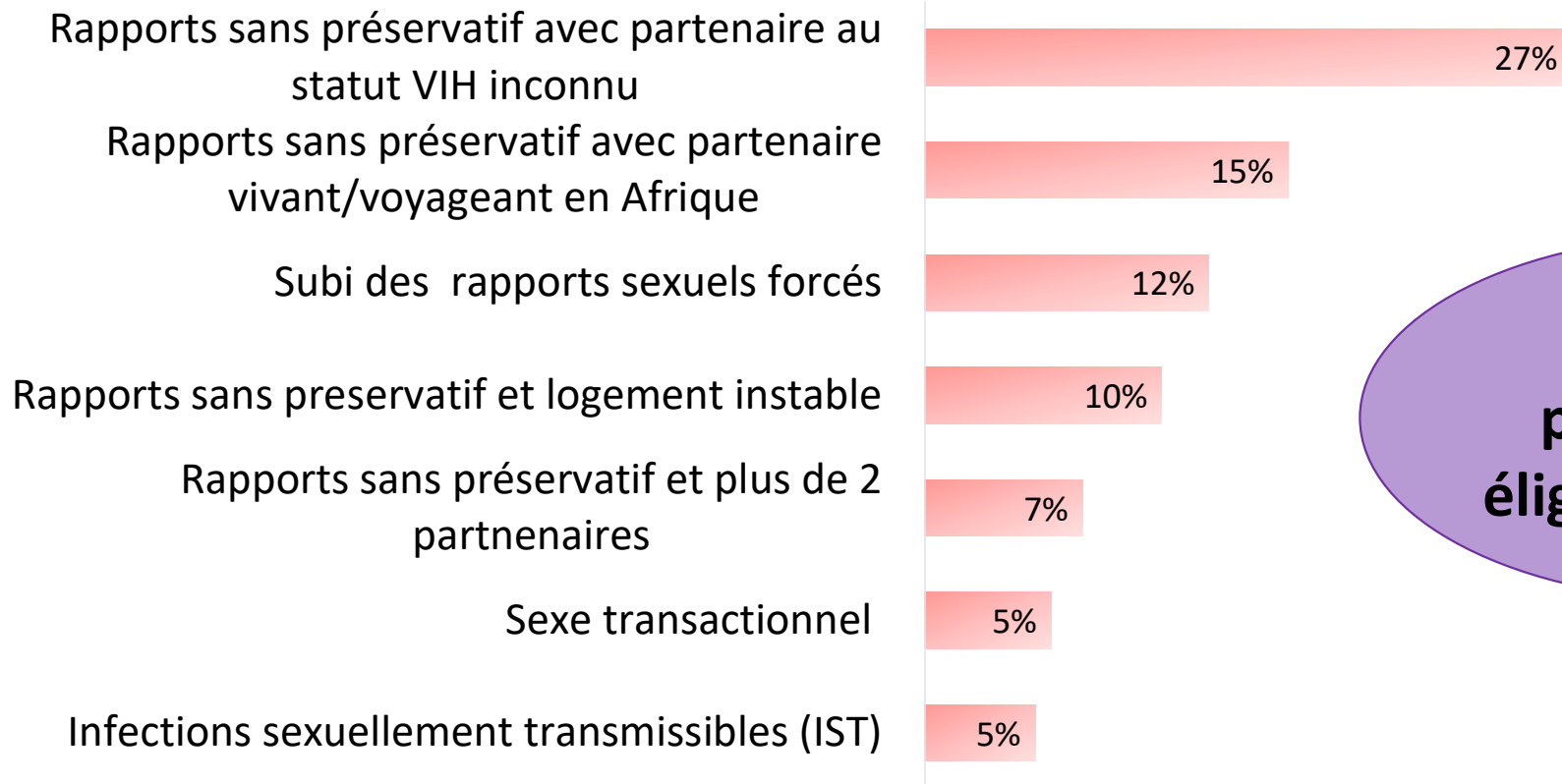
Geoffroy Liegeon; 05/05/2025

Eligibilité à la PrEP chez les participantes de l'étude

CSS DE L'HÔPITAL LARIBOISIÈRE ET GHI MONTFERMEIL



Au cours des 6 derniers mois... (N=151)



**51% des
participantes
éligibles à la PrEP**

Facteurs associés à l'intérêt pour la PrEP

CSS DE L'HÔPITAL LARIBOISIÈRE ET GHI MONTFERMEIL



Modèle multivarié

- Analyse des facteurs associées à la ^{GL3} volonté de débiter la PrEP dans les six prochains mois (N = 151)
- Variables testées: âge, **nombre d'années passées en France**, niveau d'éducation, statut professionnel, illettrisme, grossesse non désirée, méthode de contraception, connaissance de la PrEP, barrières à la PrEP, inquiétudes concernant l'infection par le VIH, **critères d'éligibilité à la PrEP.**



Critères d'éligibilité à la PrEP
OR = 2,37, IC 95 % (1,13–4,96), P=0,02



Les femmes éligibles à la PrEP étaient deux fois plus susceptibles d'être intéressées par son initiation.



Durée de séjour en France
OR = 0,91, IC 95 % : 0,83–0,99, P=0,04



Chaque année supplémentaire passée en France était associée à une baisse de la volonté d'utiliser la PrEP.

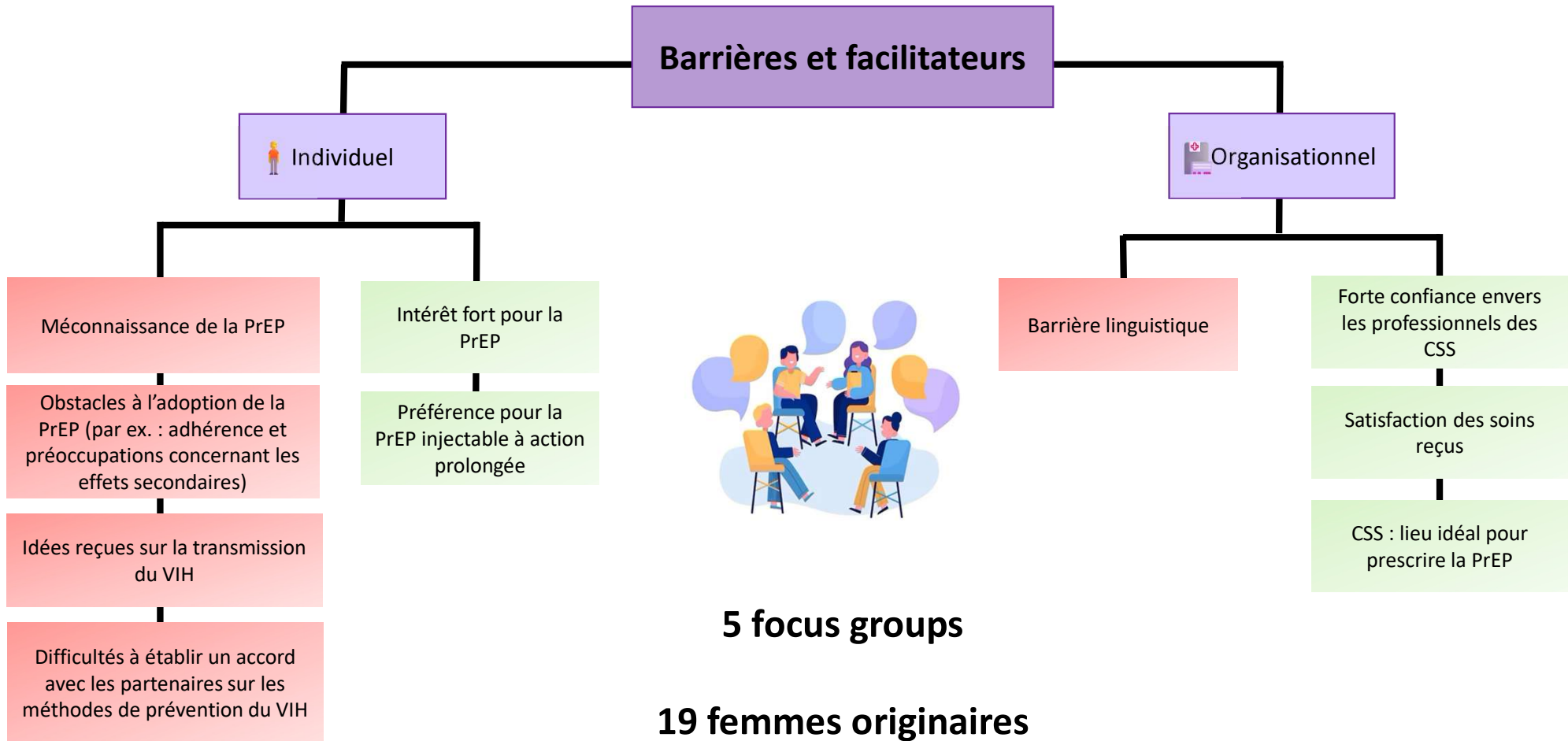
Diapositive 7

GL3

C'est bien cela? Voir comment nous avons tourné la question. Je crois qu'on avait parlé de willingness

Geoffroy Liegeon; 05/05/2025

Focus group avec les participantes

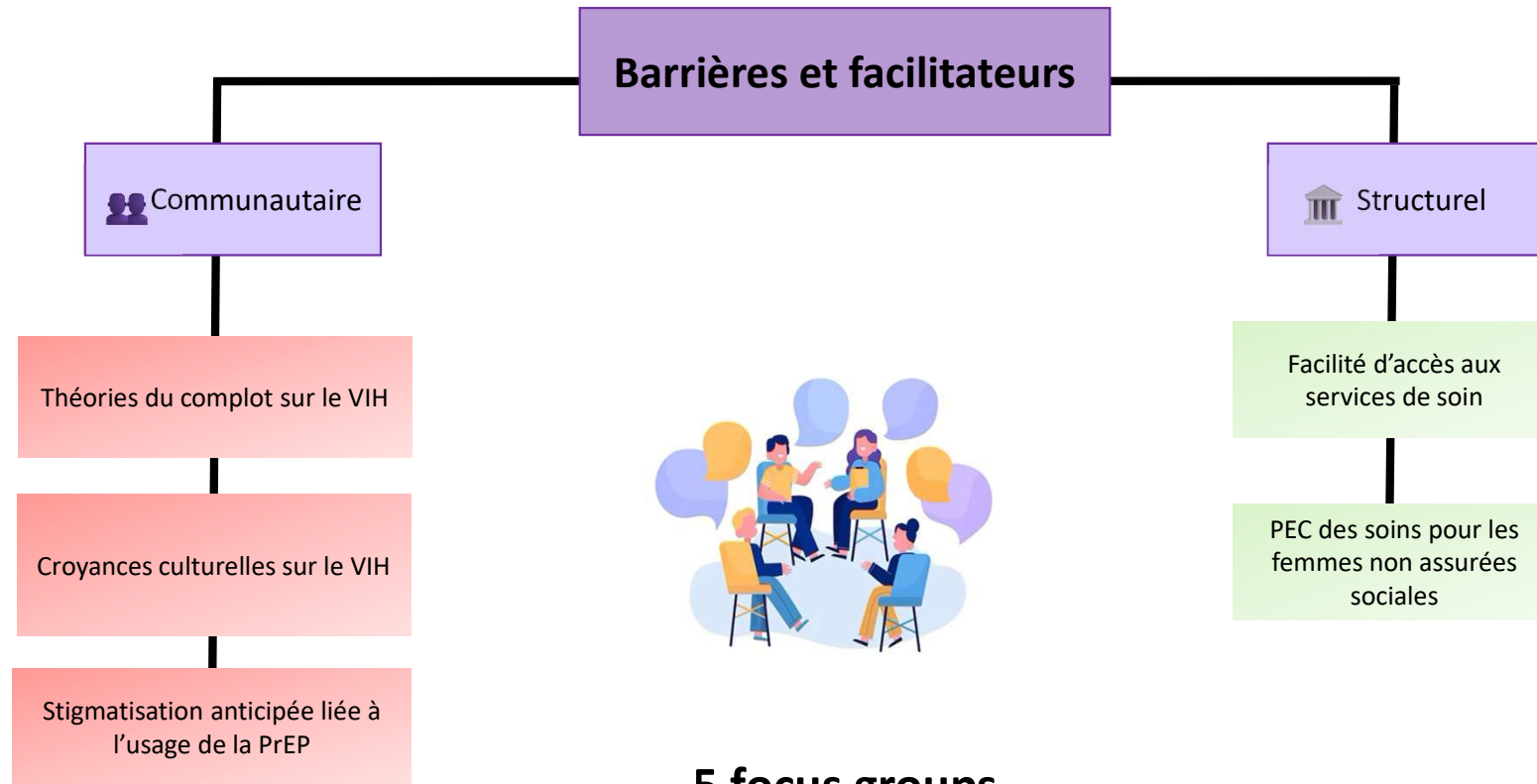


5 focus groups

19 femmes originaires d'Afrique Sub-Saharienne



Focus group avec les participantes



5 focus groups

**19 femmes originaires
d'Afrique Sub-Saharienne**



Enquête en ligne auprès des professionnels de santé des CSS

Caractéristiques des participants :

64 professionnels de santé de Paris et de SSD

44% médecins, 34% sages-femmes, 22% infirmières.

Médiane de 17 ans de pratique professionnelle

Âge médian : 52 ans

95% femmes

Pratique professionnelle concernant la PrEP :

72% n'offrait pas la PrEP dans leur centre

54% n'avait pas de matériel d'information sur la PrEP

60% n'ont jamais abordé ce sujet avec une femme

40% ne se sentaient pas à l'aise pour aborder ce sujet.

Aucun médecin n'avait prescrit la PrEP à une femme dans les six derniers mois.



Obstacles identifiés :

- ✓ **Manque d'information des femmes**
- ✓ **Difficulté à identifier les femmes éligibles dans les centres**
- ✓ **Manque de formation des professionnels**
- ✓ **Manque de personnel**
- ✓ **Gestion du suivi**

Manda, Fast Track Cities, 2024

Knowledge, Attitudes, and Experiences of Providers towards HIV PrEP in Family Planning Centers of the Paris Region

Focus groups avec 20 professionnels de santé



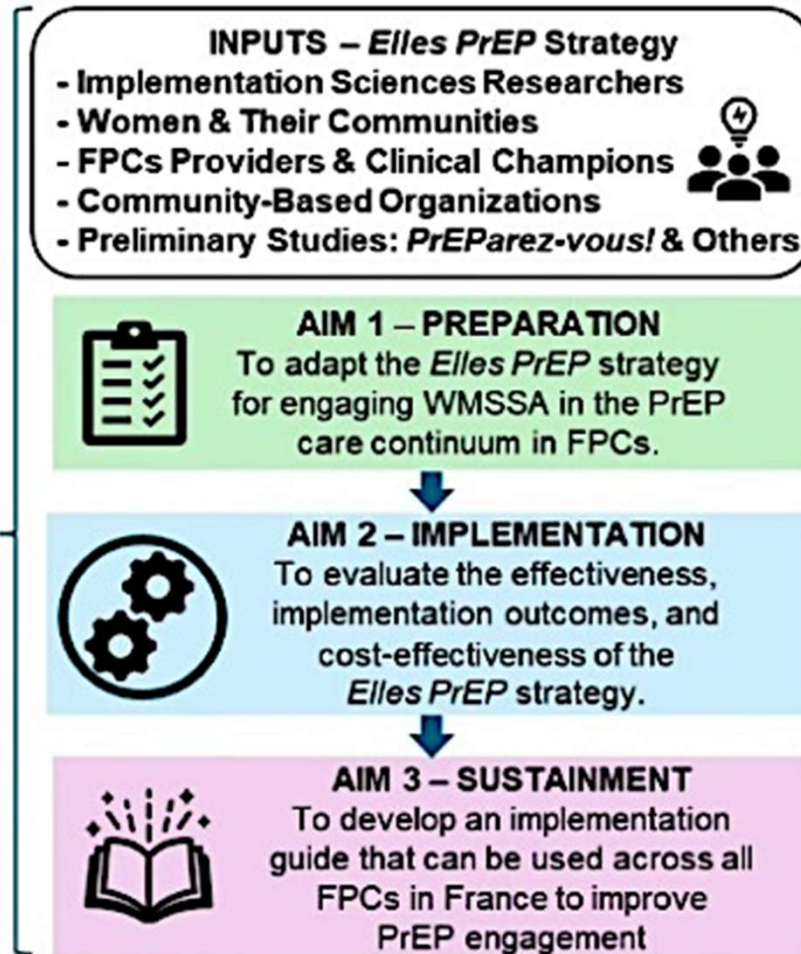
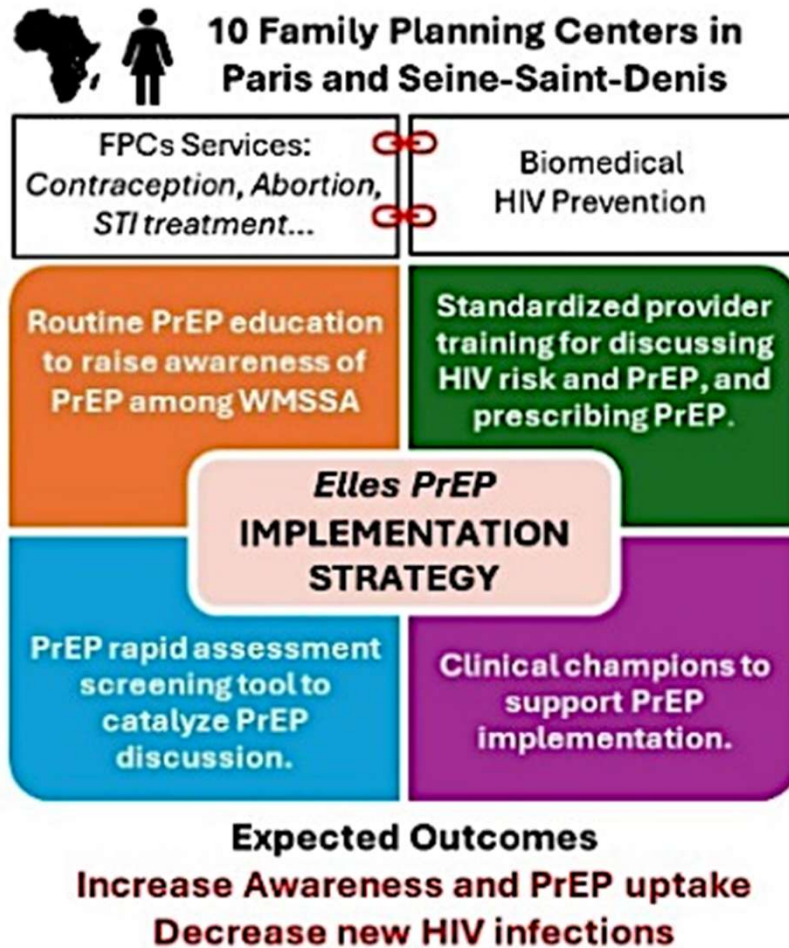
14 médecins
4 sages femmes
2 infirmières

« Et puis on a des affiches, mais on n'a pas de documentation destinée aux femmes, c'est juste sur la PrEP en général et les femmes ne se sentent pas ciblées ou concernées. »

« Je pense qu'il serait judicieux de proposer la PrEP au centre de planification familiale, puisque les femmes viennent initialement pour une contraception. Ainsi, nous pourrions proposer et prescrire la PrEP dès le départ. Deux en un, ce serait encore plus efficace. »

« On pourrait très bien imaginer que, si on le souhaite, nous, les praticiens et les sages-femmes du centre de PrEP, puissions mettre en place un protocole et voilà, c'est parti. Les locaux, le personnel médical et paramédical sont en place. »

Projet *EllesPrEP* – Une stratégie d’implémentation de la PrEP dans les CSS de Paris et de Seine-Saint-Denis



*PrEP*Arez-Vous!

merci

victoria.manda@aphp.fr

Fundings: Northwestern's Buffet Institute & Lurie Children's Hospital of Chicago

France-based investigators: Victoria Manda, Geoffroy Liegeon, Andrés Ramírez Zamudio

U.S.-based investigators: Amy Johnson, Jessica Ridgway

On-site investigators: Julie Castaneda, Jean Guilleminot

Research Coordinator: Samantha Devlin

Data management and analysis: Eleanor (Nora) Friedman

Community Adviser: Association URACA – Ms. Fati Abdou, Association Arcat, Ms Ruth Foundje Notemi



Journées Thématiques Santé Sexuelle 2025

○ IST ○ PrEP ○ Vaccination



Focus group avec les participantes



5 focus groups
19 femmes originaires
d'Afrique Sub-Saharienne

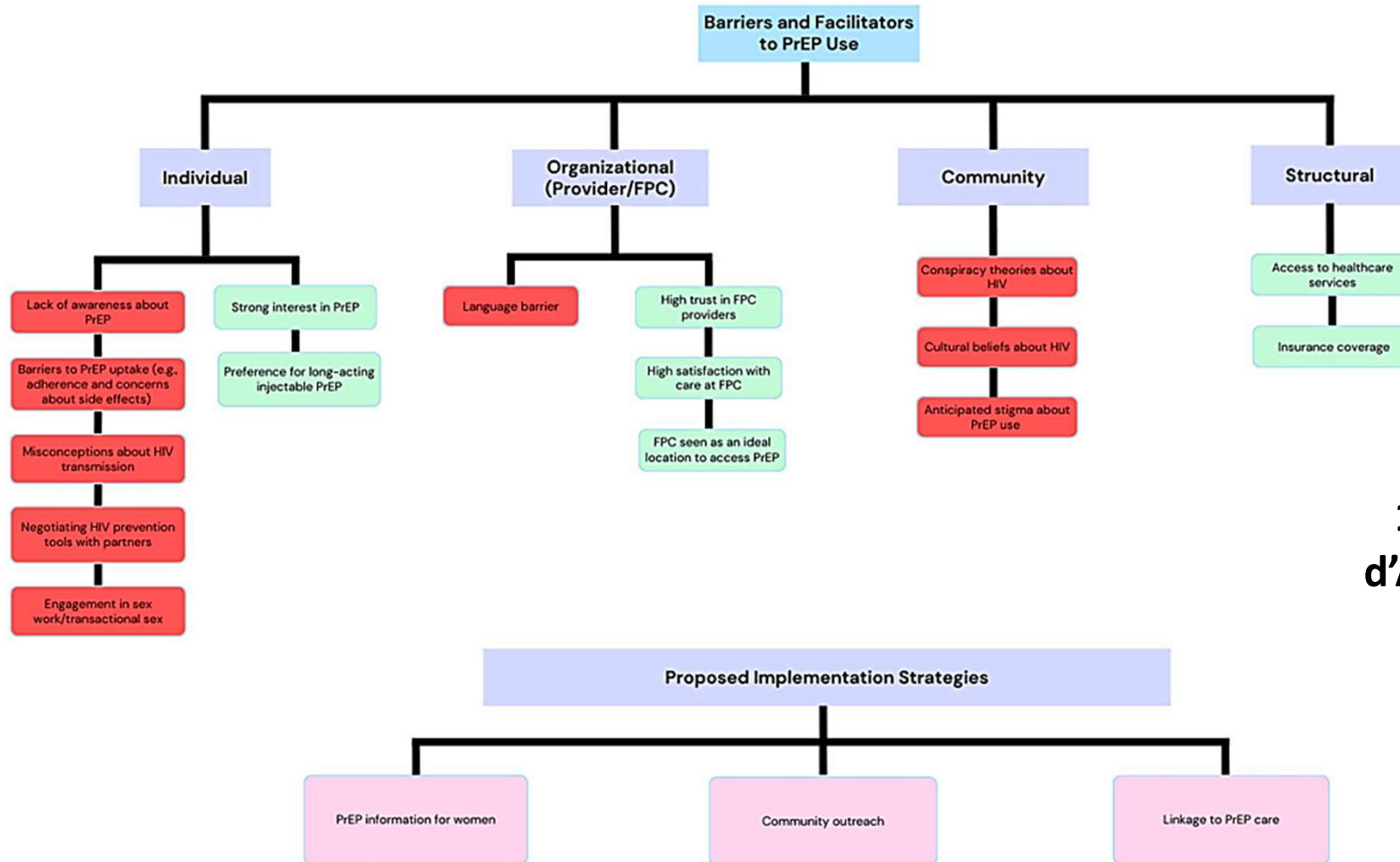


FIG. 1. Barriers and facilitators to PrEP use among women who have migrated from sub-Saharan Africa and potential implementation strategies.



Focus group avec les participantes

J'ai l'impression que je peux la prendre [la PrEP], mais je manque de connaissances... donc, si j'obtiens plus d'informations à ce sujet, il y a de fortes chances que je l'essaie.



5 focus groups
19 femmes originaires
d'Afrique Sub-Saharienne

Nous, les femmes, nous en avons besoin [de la PrEP], car certains hommes peuvent avoir plus de 12 femmes, On ne sait pas si la première est séropositive ou si la deuxième l'est...

On ne peut pas dire à son petit ami qu'il faut utiliser un préservatif.

Tous les garçons n'aiment pas utiliser un préservatif avec leurs petites amies.

On ne peut pas utiliser de préservatif pour ça.



Focus groups avec les professionnels de santé



14 médecins
4 sages femmes
2 infirmières

"Les femmes ont déjà beaucoup à gérer. Elles se demandent comment elles pourront arriver à prendre un comprimé par jour. C'est une contrainte, tout comme la pilule contraceptive.. Et en plus, elles ne peuvent pas en parler à leur mari, alors comment pourraient-elles la gérer ?"

"Quelle est la situation concernant la PrEP injectable ? Des études ont-elles été menées sur la PrEP injectable chez les femmes ? Ne pourrait-elle pas être un outil intéressant pour ce type de population ? Il serait envisageable capter une fois tous les deux mois ces femmes pour leur administrer leur injection."

"Et puis, nous avons des affiches, mais nous n'avons pas de documentation destinée aux femmes. Il s'agit simplement de la PrEP en général, et les femmes ne se sentent ni ciblées ni concernées."

Questionnaire chez les femmes originaires d'Afrique sub-saharienne

CSS DE L'HÔPITAL LARIBOISIÈRE ET GHI MONTFERMEIL

Caractéristiques des participantes (N=151):

Age médian 30 ans – Age d'arrivée en France : 25 ans

86% Lariboisière / 14% Montfermeil

Précarité : 49% Difficultés à payer les besoins de base dans les 12 derniers mois

Connaissances sur la PrEP:

Aucune n'avait déjà pris la PrEP

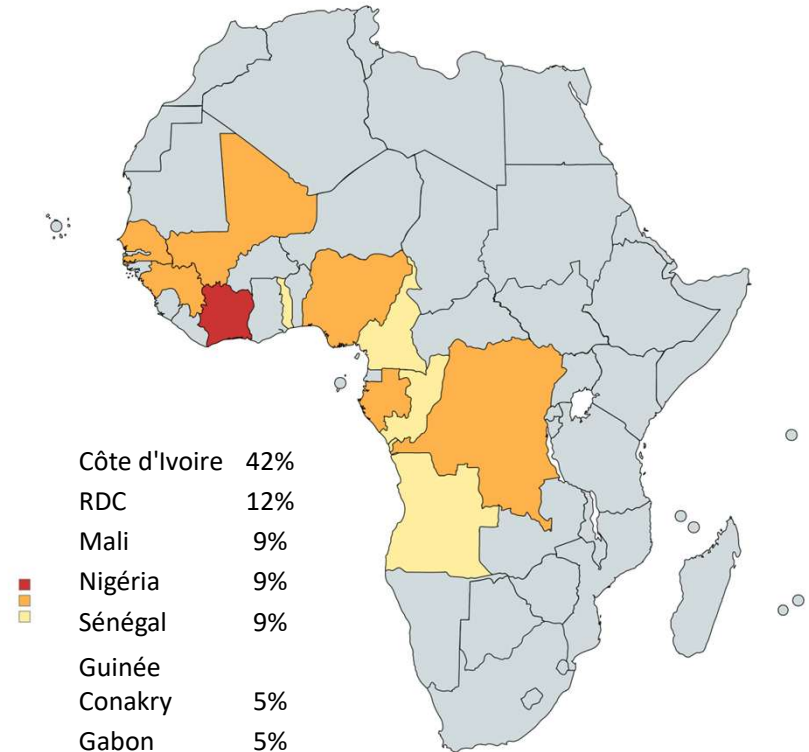
86% ne connaissaient pas la PrEP

1% connaissait une femme sous PrEP

65% envisageait de la débiter après avoir été informé

68% considèrent le CSS comme un lieu approprié pour parler et proposer la PrEP

88% préfèrent débiter la PrEP dans un CSS



Eligibilité à la PrEP chez les participantes de l'étude CSS DE L'HÔPITAL LARIBOISIÈRE ET GHI MONTFERMEIL



Utilisation de préservatifs au cours des 6 derniers mois :

30% Parfois

66% Jamais

12 % déclarent avoir subi des rapports sexuels forcés après leur arrivée en France

Au cours des 6 derniers mois....	N	%
Pas d'utilisation systématique du préservatif + statut VIH du partenaire inconnu	40	45
Pas d'utilisation systématique du préservatif + plus de 2 partenaires	11	12
Pas d'utilisation systématique du préservatif + partenaire qui voyage/vit en Afrique	20	22
Sexe transactionnel	9	10
Infections sexuellement transmissibles (IST)	7	8

≈ 40% des participantes éligibles à la PrEP