



# Délivrance anticipée de la contraception d'urgence

Expérimentation  
de Médecins du Monde-France  
pour améliorer l'accès  
et l'autonomie contraceptive  
des publics précarisés

Janvier 2024 - mars 2025



Journées Thématiques Santé Sexuelle 2026



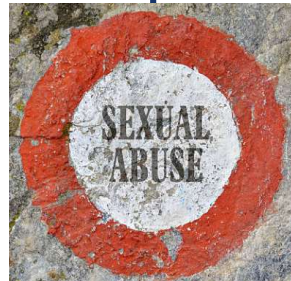
## CONTEXTE

**Pourquoi cette expérimentation** : Demande des équipes d'avoir des nouveaux outils de prévention pour prévenir les grossesses non intentionnelles

**Faible recours à la contraception parmi les personnes précarisées**



**Surexposition aux violences sexuelles des personnes précarisées**



### **OMS (2010) : Totale innocuité**

- Pas de risque en cas de surdosage ou usage répété au cours d'un même cycle
- Pas d'interaction médicamenteuse majeure
- Pas de contre-indication

OMS, *Aide-mémoire sur l'innocuité des pilules au lénovorgestrel-seul de la contraception d'urgence*, 2010. Disponible [ici](#).

### **H.A.S (2013) : Recommandations sur la délivrance à l'avance**

- Augmentation de l'utilisation de la PCU
- Diminution du délai de prise et meilleure efficacité

HAS, *Contraception d'urgence : prescription et délivrance à l'avance. Recommandations de santé publique*, mai 2013. Disponible [ici](#).

# METHODOLOGIE et RESULTATS

ROUEN

BRIANCON

MARSEILLE

## 3 PROJETS

### VOLONTAIRES POUR MENER EXPÉRIMENTATION

- Bénévoles et salarié.es
- Soignants et non soignants
- Personnes avec un savoir expérientiel/ pairs

## 3 CONTEXTES D'INTERVENTION DIFFÉRENTS

- Aller vers
- Lieux fixe
- Personnes en mouvement
- Interprétariat professionnel disponible

## 1 SUIVI DÉDIÉ

- Formation
- Outils
- Circuit patient
- Standard pharmacie



## 29 BOITES DE NORLÉVO DE DISTRIBUÉES EN 6 MOIS

- Projets sélectionnés sur motivation /profil des personnes accueillies
- Turn over RH/formation
- Contexte stricte de délivrance

## 1 OFFRE ADAPTÉE À UN BESOIN DES PERSONNES

- Aucun refus catégorique
- Des personnes sont revenues en demander

## 76% DES PERSONNES À QUI LA PCUA A ÉTÉ PROPOSÉE L'ONT ACCEPTÉE

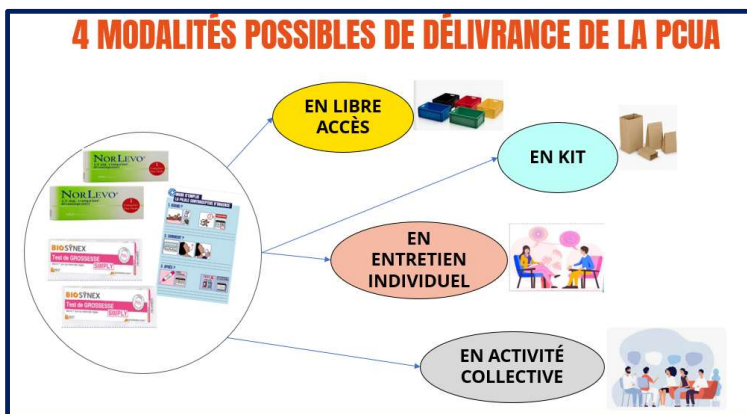
- Des Refus :
- Projet de grossesse
  - Autres priorités en lien avec parcours migratoire

Journées Thématiques Santé Sexuelle 2026



# APPRENTISSAGE et PERSPECTIVES

## 4 MODALITÉS POSSIBLES DE DÉLIVRANCE DE LA PCUA



1

## ÉTENDRE LA PCUA A L'ENSEMBLE DES PROJETS INTÉRESSÉS- MDM FRANCE

- Cycles de formation régulier proposés, théorique et pratique
- Garantir la qualité des pratiques et le respect des règles pharmaceutiques

2

## GARANTIR UN CADRE CLAIR ET LÉGITIME

- Diffuser les recommandations de la HAS et de l'OMS
- Renforcer le sentiment de légitimité pour les non-soignant.es et personnes paires de pouvoir la délivrer

3

## DIVERSIFIER LES MODALITÉS DE DÉLIVRANCE, PROPOSER DES APPROCHES PLUS FLUIDES

- Garantir la possibilité à toute femme rencontrée de pouvoir obtenir la PCUA- possibilité de délivrer à un tiers

4

## PORTER UN PLAIDOYER AMBITIEUX

- Élargir le cadre réglementaire
- Mettre à disposition gratuitement des stocks de PCU dans les lieux d'accueil de publics précarisés
- Former les intervenant-es sociaux et associatifs

Journées Thématiques Santé Sexuelle 2026

