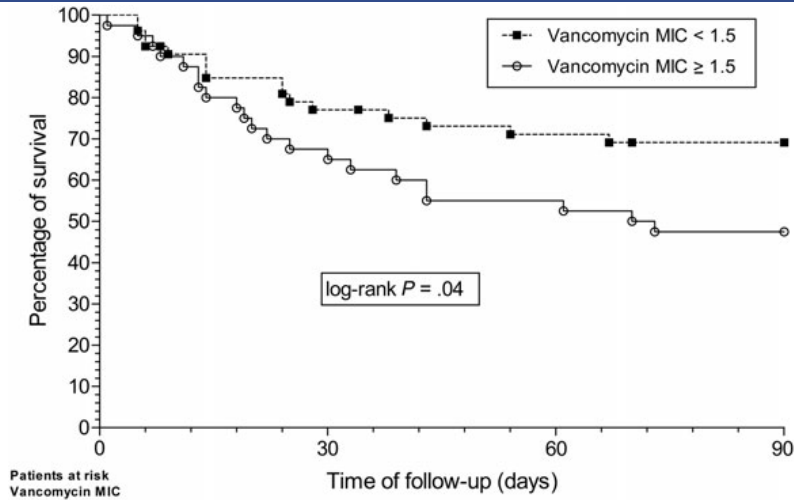


Quelle antibiothérapie pour les endocardites à staphylocoque doré sensible à la méticilline et concentration minimale inhibitrice (CMI) élevée à la vancomycine ?

R. LECOMTE, J CAILLON, C JACQUELINE, S HÜSSLER, D. BOUTOILLE



Cervera et al., 2014

Une controverse:

- Holmes 2011,
- Holmes 2013,
- Cervera 2014,
- Kalil 2014,
- Lopez-cortez 2015,
- Baxi 2016,
- San Juan 2016,
- Song 2017.

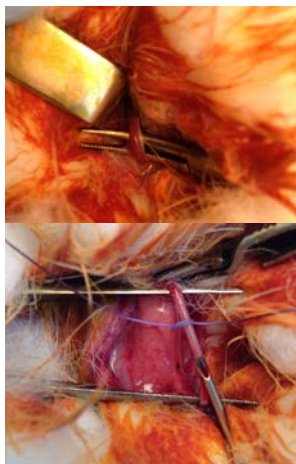
Objectif principal

- évaluer l'impact de l'augmentation de la CMI à la vancomycine sur l'efficacité des antibiotiques pour le traitement des endocardites infectieuses à SASM.

Objectif secondaire

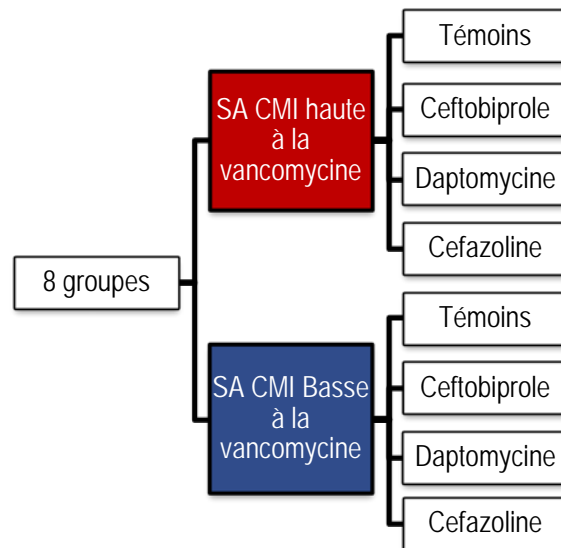
- Evaluer l'efficacité d'une nouvelle molécule, le ceftobiprole, par rapport à deux traitements de référence de l'endocardite à *S. aureus*.

Matériel et méthodes :



	S10 (CMI basse à la vancomycine)	R4 (CMI haute à la vancomycine)
CMI vancomycine	1	2
CMI céfazoline	1	1
CMI daptomycine	0.19	0.19
CMI ceftobiprole	0,75	0.75
<i>agr</i>	II	II
<i>tst</i>	Négatif	Négatif
<i>pvl</i>	Négatif	Négatif
MLST	ST-5	ST-5
Spa type	T-002	T-002

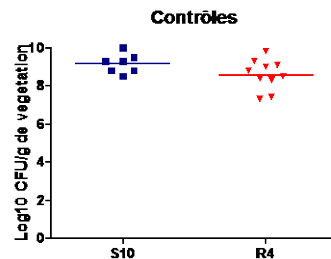
Abréviations : CMI : concentration minimale inhibitrice, *agr* : accessory gene regulator, *tst* : toxic shock syndrome toxin, *pvl* : panton valentine leucocidin, MLST : multilocus sequence typing, ST : sequence type.



Résultats et discussion

Un modèle valide

- Greffe systématique des souches bactériennes.
- Charges bactériennes similaires



Résultats et discussion

Un modèle valide

- Greffe systématique des souches bactériennes.
- Charges bactériennes similaires

Une confirmation

- La CMI à la vancomycine a un impact sur l'efficacité des antibiotiques.

Un élément nouveau

- Impact différent selon le type d'antibiotique utilisé

Comparaison entre antibiotiques :

- CMI Basse : céfazoline et ceftobiprole plus efficaces que la daptomycine.
- CMI haute : Pas de différence sauf ceftazoline supérieur à ceftobiprole.

Des perspectives

- Traitement des endocardites à SAMS ayant une CMI haute à la vancomycine
- Physiopathologie: l'explication de la virulence remise en cause.

Une limite

- Effet mesuré sur un seul couple de souche.

