



## Emergence d'une épidémie d'hépatite A chez les patients VIH/HSH.



### QUESTIONS et SOLUTIONS et QUESTIONS ?...

### Notre expérience Marseillaise

Aurèle MARTIN, Line MEDDEB, Catherine DHIVER, Isabelle RAVAUX, Christelle TOMEI, Saadia MOKTHARI, Herve TISSO DUPONT, Jean-Christophe LAGIER, Philippe COLSON et Amélie MENARD.

Institut Hospitalo-Universitaire (IHU) Méditerranée Infection, MARSEILLE

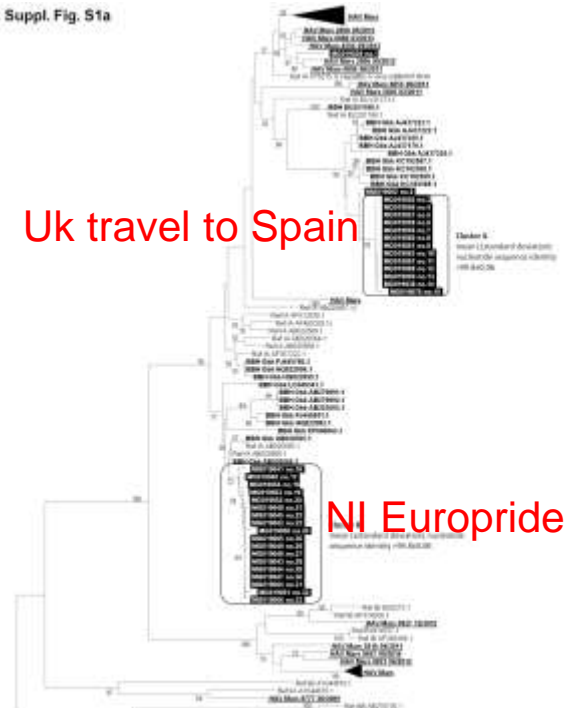
# L'hépatite A est une IST

- VIH: les recommandations vaccinales mises en place en 2003 (FDR dont HSH)
- Sérologie VHA dans BI depuis 2006/ RS si ALD 6 depuis 2010
- Depuis 2016, se propage une épidémie d'hépatite A dans les pays européens à faible endémicité, chez les HSH.
- ECDC : 19 pays touchés et 11 212 cas déclarés de janvier à août **2017**   **4** 2594 cas (**2012-2015**)

# 19 cas en 3 mois soit un taux d'attaque de 6,50

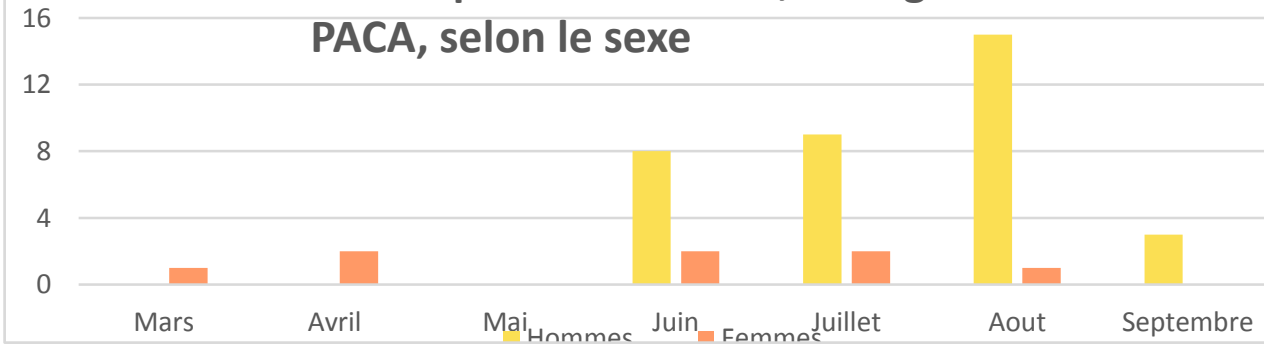
- **100% HSH**
- **100% avec des antécédents d'IST** : syphilis (65%), chlamydiae (17%), HPV (12%), VHB (6%), gonocoque (6%)
- **50% récemment infectés par le VIH (1,4 ans)**
- **94 sous antirétroviraux** : 82 % avec CV VIH < 50 copies / ml et **58 % avec CD4 > 500/mm<sup>3</sup>**
- **Hospitalisations** : **52 %** (4,5 jours en moyenne)

Suppl. Fig. S1a



Evolution des cas d'hépatite A en 2017, en région

PACA, selon le sexe



# Questions et solutions face à cette épidémie<sup>4</sup> ?

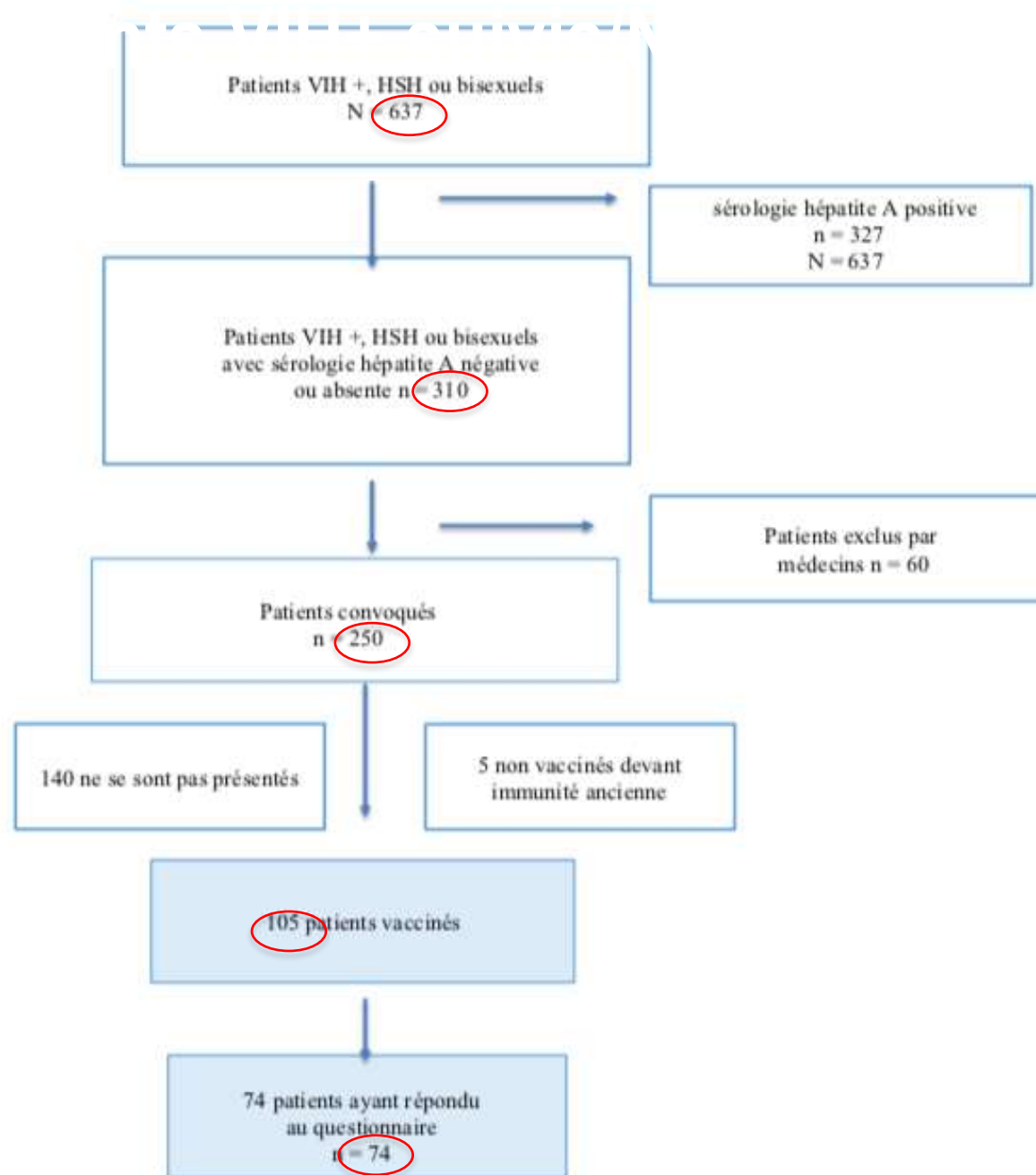
## 52% d'hospitalisations ! Pourquoi ?

- parce qu'ils sont co-infectés par le VIH ? Mal contrôlés virologiquement ?
- Est-ce que ces clusters épidémiques sont plus virulents ? Plus contagieux ?

## Couverture vaccinale VHA insuffisante ! Pourquoi ?

- Non gratuité du vaccin ? Ere anti vaccin ?
- Relâchement de la prévention (PrEP) ? À cause des nouvelles pratiques sexuelles (ChemSex) ?
- Que savent nos patients des modes de transmission ? Sont ils informés des risques qu'ils prennent ?

## FLOW CHART



# L'auto questionnaire souvent aidé !

## Questionnaire de recueil de données Hépatite A

Ce questionnaire est totalement anonyme et aucune donnée nominative ne sera recueillie.

Date :  
Code postal :  
Profession :

1) Accepteriez-vous de répondre à ces questions ? Oui / non

### Exposition à risque dans les deux mois

2) Avez-vous voyagé pendant les 2 mois précédant la consultation ?

A l'étranger : Oui / non  
Si oui : Quel(s) pays ?

Hors du département : Oui / non  
Si oui : Où ?

3) Avez-vous bu de l'eau susceptible d'être souillée pendant ces 2 derniers mois ?  
Oui / non

4) Avez-vous mangé des crustacés / coquillages pendant ces 2 derniers mois ?  
Oui / non

5) Avez-vous mangé des aliments souillés pendant les 2 derniers mois ? (provenant d'un potager extérieur, non lavés, ...)  
Oui / non

6) Dans les 2 mois précédant la consultation, l'un des membres de votre famille a-t-il eu des symptômes d'hépatite (fièvre, ictère, signes digestifs, douleurs abdominales) ?  
Oui / non

### Pratiques sexuelles

7) Avez-vous un partenaire sexuel stable ? Oui / non

8) Quel a été le nombre de vos partenaires sexuels sur les 2 derniers mois ?  
0  
1 (mon partenaire stable) / 1 (partenaire non stable)  
2-5  
5-10  
10-30  
>30

9) Dans les 2 mois précédant la consultation, avez-vous eu des rapports sexuels ? Oui / non  
Si oui :  
- avec un (des) partenaire(s) féminin(s) ? Oui / non  
- avec un (des) partenaire(s) masculin(s) ? Oui / non

10) Dans les 2 mois précédant la consultation, avez-vous eu un ou plusieurs rapports sexuels oraux ou génitaux avec une (des) autre(s) personne(s) que votre partenaire stable ? Oui / non  
Si oui :

- avec un (des) partenaire(s) masculin(s) ? Oui / non  
- avec un (des) partenaire(s) féminin(s) ? Oui / non

11) Dans les 2 mois précédant la consultation, avez-vous utilisé le préservatif ?

Pour les pénétrations anales : Toujours / Souvent / Rarement / Jamais / Non pratiqué

Pour les pratiques bucco-génitales : Toujours / Souvent / Rarement / Jamais / Non pratiqué

12) Dans les deux mois précédant la consultation, ou avez-vous rencontré vos partenaires sexuels ?

- rue, parc  
- sites de rencontre / internet  
- application mobile  
- bars / clubs  
- backrooms / sexclubs / vidéoclubs  
- saunas / hammams

13) Pratiquez-vous le Chem sex ?

Non  
Je ne sais pas ce que c'est  
Oui rarement (annuellement)  
Oui régulièrement (mensuellement)

14) Dans les 2 mois précédant la consultation, l'un de vos partenaires sexuels a-t-il eu des symptômes d'hépatite (ictère, signes digestifs, douleurs abdominales, fièvre) ?  
Oui / non

### MST / IST

15) Que savez-vous des modes de transmission des MST / IST ? Remplir le tableau ci-dessous

	Hépatite A	Hépatites B/C	VIH	Syphilis	Gonocoque	Chlamydiae
Rien						
Nourriture						
Rapport sexuel oral						
Rapport sexuel vaginal						
Rapport sexuel anal						
Sang						
Autres sécrétions (urines, salive)						

16) Avez-vous déjà eu une MST / IST ? Remplir le tableau ci-dessous

	Hépatite A	Hépatites B/C	Syphilis	Gonocoque	Chlamydiae	VIH
non						
Oui						
Date						
						Prep : Oui / Non

# Pratiques sexuelles ? Prévention ?

7

- 84 % avaient eu une sexualité active dans les deux mois précédents
- **77 % HSH et 7% bisexuels**
- Avec un max de 1 partenaire: 52 %  
2-5 : 31 % / 5-10 : 8 % / 10-30 : 5 % / **> 30 : 4 %**
- Lieu de rencontre des partenaires  
Rue : 9 %  
**Sites / Applications : 58 %**  
Bars : 16 % Backrooms / Saunas : 14 %
- Pratiquez-vous le ChemSex ?  
Non : 58 %  
Je ne sais pas ce que c'est : 28 %  
**Oui rarement (annuellement) : 11 %**  
**Oui régulièrement (mensuellement) : 3%**
- Utilisation du préservatif (< 2 mois) ?
- Pour les **pénétrations anales**
  - **Toujours : 34 %**
  - Souvent : 24 %
  - Rarement : 4%
  - **Jamais : 38 %**
- Pour les **pratiques bucco génitales**
  - **Toujours : 3 %**
  - Souvent : 4 %
  - Rarement : 12 %
  - **Jamais : 81 %**

# Que savent ils des IST qu'ils ont déjà contractées ?

8

	Hép A	Hép B/C	VIH	Syphilis	Gonocoque	Chlamydiae
Rien	15 (20%)	23 (31%)	3 (4%)	15 (20%)	31 (42%)	29 (39%)
Nourriture	47 (64%)	8 (11%)	1 (1%)	1 (1%)	0 (0%)	1 (1%)
Rapport sexuel oral	40 (54%)	28 (38%)	48 (65%)	47 (64%)	34 (46%)	37 (50%)
Rapport sexuel vaginal	30 (41%)	34 (46%)	55 (74%)	49 (66%)	38 (51%)	40 (54%)
Rapport sexuel anal	39 (53%)	38 (51%)	68 (92%)	54 (73%)	40 (54%)	43 (58%)
Sang	24 (32%)	39 (53%)	64 (86%)	33 (45%)	18 (24%)	17 (23%)
Autre	18 (24%)	17 (23%)	4 (5%)	15 (20%)	17 (23%)	18 (24%)

**Alors que 100 % d'entre eux sont séropositifs pour le VIH, et 69 % d'entre eux avaient contracté d'autres IST au cours de leur vie !**

11%/VH BVHC, 21%/syphilis, 18%/gonocoque, 39%/chlamydiae



# 58 % rencontrent leurs partenaire sur sites et applications

