

« Aller-vers », exemple de projet vers un public cible : Evaluation d'un partenariat entre le Centre Fédératif Prévention Dépistage (CFPD) et une association d'aide aux migrants d'Europe de l'Est, de 2009 à 2018

Dr Charlotte Biron et l'équipe de coordination du CFPD 44 :

*C. Amisse, M.H. Gouraud, C. Robin-Le Conte, G. Perraud-Jounot, N. Sevin, Dr J. Coutherut,
P. Delbos, Dr V.P. Bernard, A. Rodallec, Pr F. Raffi*



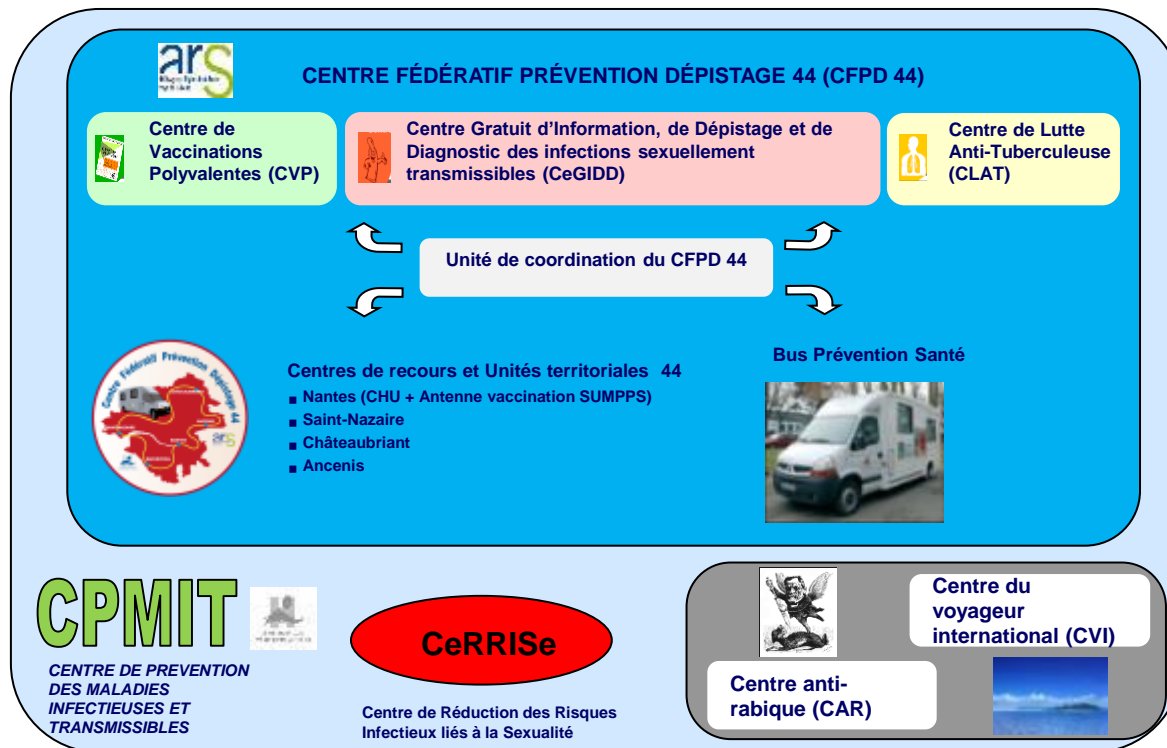
CENTRE HOSPITALIER UNIVERSITAIRE DE NANTES

Déclaration de lien d'intérêt

- **Aucun lien d'intérêt en rapport avec la présentation**
- **Invitations aux congrès par diverses firmes pharmaceutiques (Sanofi, Gilead, Merck, Pfizer...)**

Introduction/Contexte (1)

- CFPD 44 : Centre Fédératif Prévention Dépistage départemental de Loire-Atlantique



Introduction/Contexte (2)

- **Actions de prévention/vaccination depuis 2008 auprès de migrants d'Europe de l'Est, en situation de fragilité sanitaire, sans logement stable (terrains et campements illícites, bidonvilles)**
V. Briend-Godet, Poster n° N-14, JNI 2010
- **Partenariat initial avec Médecins du Monde et ACTA-ROMS**
- **Interventions in situ sur les bidonvilles avec le bus Prévention Santé**
 - Loire-Atlantique = 1^{er} département d'accueil en campements illícites
 - En 2018 : 42 bidonvilles, 1800 à 2000 personnes sur Nantes aggro (hors terrains conventionnés).



Séance de vaccination/dépistage
Terrain rom – Couëron - 2009



Introduction/Contexte (3)

- **Partenariat avec les professionnels de l'association St Benoit-Labre**
 - Permanence Chaptal = lieu d'accueil, d'orientation, d'accompagnement des familles roumaines depuis 2009
- **Actions de prévention/prise en charge globale**
 - Vers un parcours coordonné : vaccinations, dépistage VIH, Hépatites virales, IST et dépistage tuberculose



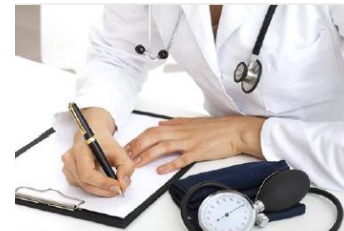
Matériel et méthodes

- Objectif : bilan et évaluation de toutes les interventions menées au sein de la permanence Chaptal sur 10 ans
- Données recueillies **du 01.01.2009 au 31.12.2018**
- Données extraites du logiciel institutionnel CLINICOM
- Analyse réalisée par Excel



Résultats (1) : bilan quantitatif

- Entre 2009 et 2018, **66 interventions** effectuées sur site
 - Equipes mobiles du CFPD44 bien perçues par les familles et les professionnels de Chaptal
- Près de **700 personnes vues sur site**
 - Bilan vaccinal avec mise à jour
 - Parfois associé à un dépistage des IST, des hépatites virales chroniques et/ou un dépistage de la tuberculose : RxP pour les adultes, IDR ou quantiféron (QTF) pour les enfants
- Au total, **1031 consultations pour 682 personnes sur site**



Résultats (2) : population

- **682 personnes** vues en consultation sur site :

- 75% primo-consultants (n=517)

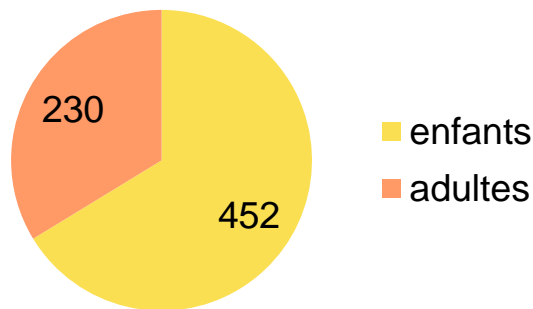
- 34% d'adultes

- Age médian = 32 ans

- 66% d'enfants (<18 ans)

- Age médian = 8 ans

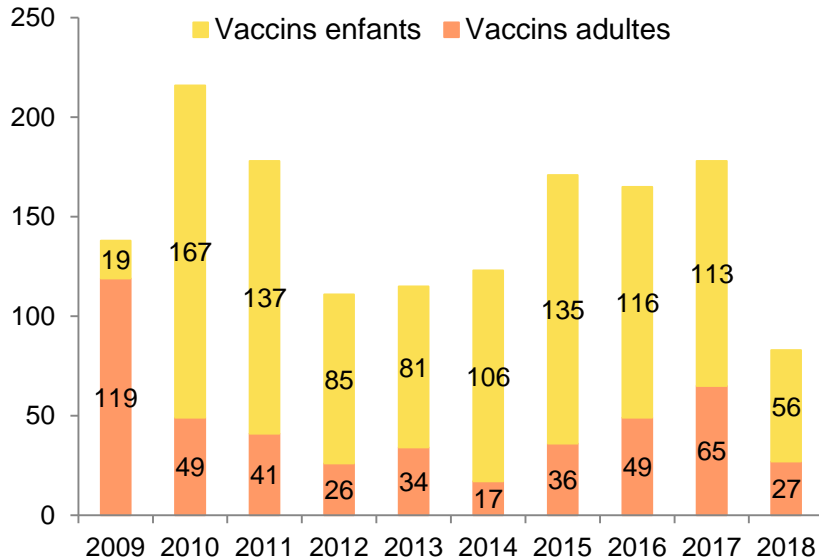
- 52,6% de personnes de sexe féminin (n=359)



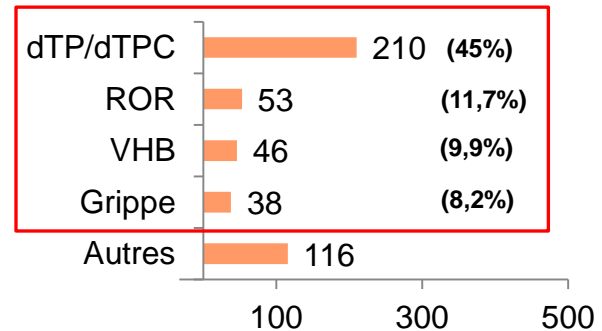
Résultats (3) : vaccinations

1031 consultations

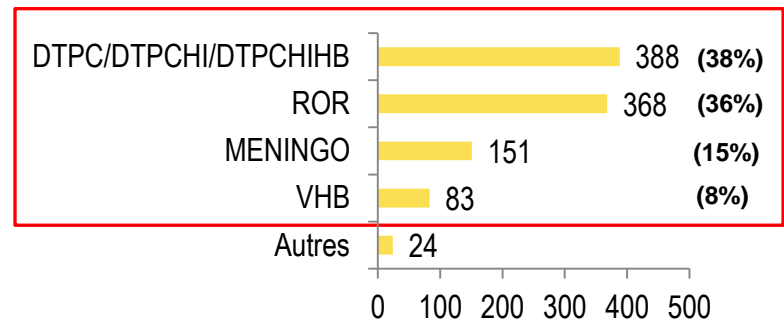
1478 vaccins réalisés chez **682 personnes**



463 vaccins réalisés chez **230 adultes**



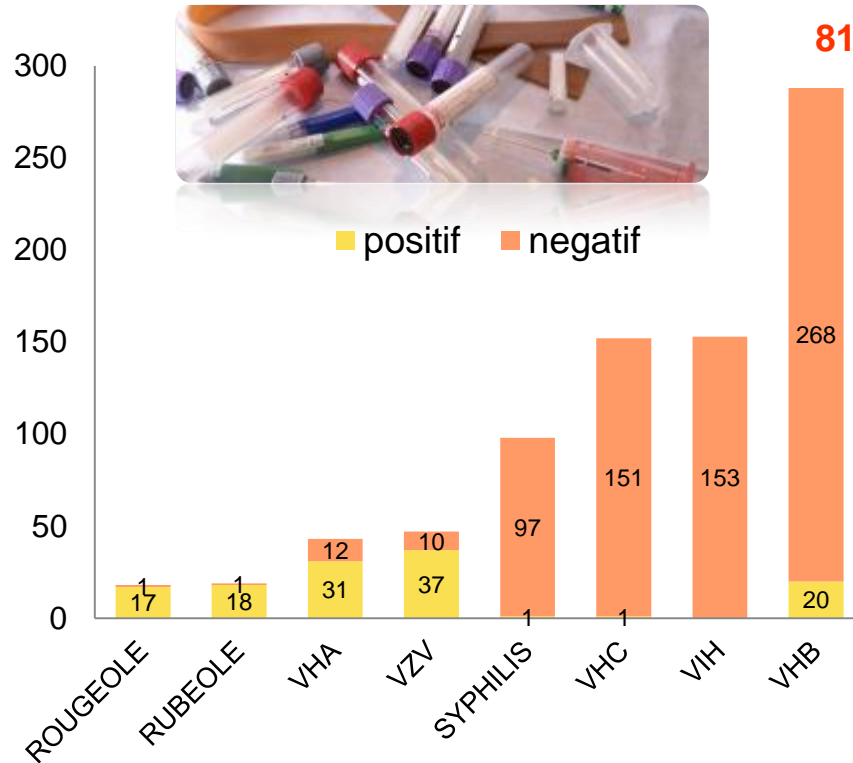
1015 vaccins réalisés chez **452 enfants**



Résultats (4) : dépistage sérologique

1031 consultations

819 sérologies réalisées chez 295 personnes (43%)



- **20 hépatites B chroniques**
AgHBs+ (6,9%)
 - dont **7 co-infections delta**
- **1 hépatite C chronique**
Génotype 1b
- **Aucune infection VIH**
- **72% des personnes testées immunisées contre VHA**

Résultats (5) : dépistage tuberculose



- **153 patients dépistés (22%) :**
 - dépistage Hors les murs* = 111
 - dépistage au CLAT = 68
- **386 consultations réalisées (Cs) :**
 - **208 Cs Hors les murs***
 - **178 Cs au CLAT**
- **Enquête autour d'un cas :**
 - **45 patients** vus dans le cadre d'une enquête
 - 23 patients vus Hors les murs*
 - 22 patients vus au CLAT
 - **72 Cs** pour enquête
 - 31 Cs Hors les murs*
 - 41 Cs au CLAT
- **Examens réalisés pour le dépistage :**
 - **15 BCG** (*autres BCG faits en majeure partie par la PMI à Chaptal*)
 - **110 IDR** réalisées (dont 94 Hors les murs*)
 - 96 IDR lues (dont 80 Hors les murs*)
 - **67 RxP** réalisées au CLAT (*autres RxP non comptabilisées*)
 - 71 RxP lues (RxP faites au CLAT ou au CHU)
 - **36 Quantiférons**
 - 33 QTF négatifs
 - **10 patients** ont bénéficié d'une recherche microbiologique de BK (BK crachats)

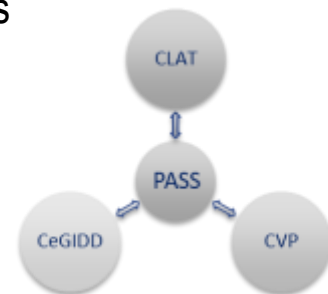


Patients suivis pour une tuberculose maladie (TM)

- **4 patients** suivis pour une **TM (2,6% des dépistés)**
 - 22 Cs au CLAT pour suivi de TM

Conclusion et perspectives (1)

- **Expérience d'une démarche de santé publique de « Aller-vers » depuis 2008**
 - Offre de prévention au plus près de ces familles roumaines vivant en situation de précarité (terrains non viabilisés, campements illicites, bidonvilles...)
 - Bonne acceptabilité de l'équipe mobile CFPD44 par les associations, par les bénévoles et par les familles et usagers de la permanence Chaptal
- **Porte d'entrée initiale des vaccinations des enfants en âge scolaire**
 - Mise à jour vaccinale secondaire des parents
 - Mais aussi accès au dépistage des infections virales chroniques et pour certains au dépistage de la tuberculose
- **Bâtiment Tourville du CHU (CFPD et PASS) bien repéré par cette population**
 - Ré-orientation vers ces unités si nécessaire en complément des prises en charge débutées sur la permanence Chaptal



Conclusion et perspectives (2)

- **Partenariat actif et de qualité**
 - Propose une offre de prévention globale au plus près de ces familles
- **Adhésion au projet et implication des professionnels de ce lieu d'accueil**
 - Pilier essentiel de ce partenariat +++
 - Ajustement continu des projets
 - S'adapter aux besoins spécifiques des travailleurs sociaux et usagers
 - S'adapter aux problématiques locales et intervenir sur le territoire
- **Difficultés d'atteindre les personnes en milieu isolé et précaire**
 - Difficultés liées aux conditions de vie des familles et aux expulsions
 - Eloignement géographique des structures PASS-CFPD du CHU
- **Perspectives de pérennisation pour 2020-2022**
 - Partenariat dans le projet d'observatoire des bidonvilles (*instruction DIHAL du 25.01.2018*)
 - Réponse aux alertes sanitaires : cas de rougeole sur 3 campements illicites depuis le 14.05.2019



Remerciements



Merci pour votre attention!

Merci aux équipes du CFPD 44 et à l'équipe de coordination

Merci à Cédric Amisse pour son aide

Merci à tous les bénévoles et travailleurs sociaux de l'association St Benoit-Labre, Acta-Rom et aux usagers/familles de la permanence Chaptal

CENTRE FÉDÉRATIF PRÉVENTION DÉPISTAGE 44 (CFPD 44)



**Centre de Vaccinations
Polyvalentes (CVP)**

**Centre Gratuit d'Information, de Dépistage et de Diagnostic
des infections sexuellement transmissibles (CeGIDD)**

**Centre de Lutte Anti-
Tuberculeuse (CLAT)**

