

Atelier interactif

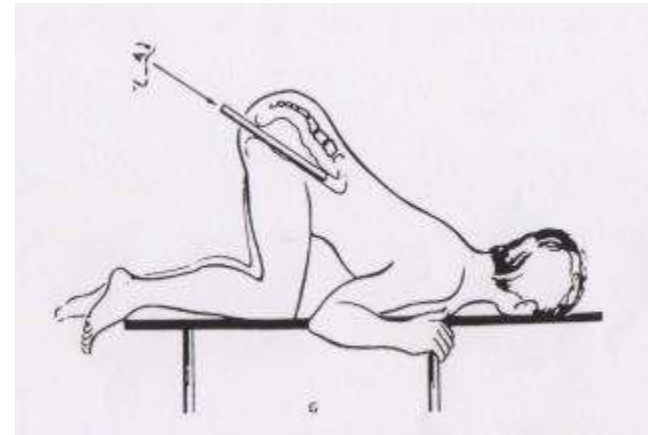
IST- L'apport du proctologue

Isabelle ETIENNEY

Groupe Hospitalier Diaconesses Croix-St Simon, Paris

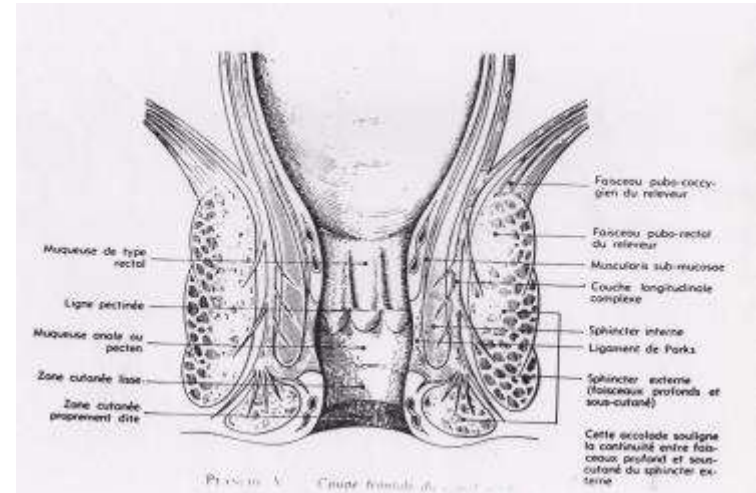
Introduction

- **Diagnostic positif**
- **Diagnostic différentiel**
- **Prise en charge thérapeutique**
- **Prise en compte de la santé sexuelle**



Symptomatologie ano-rectale

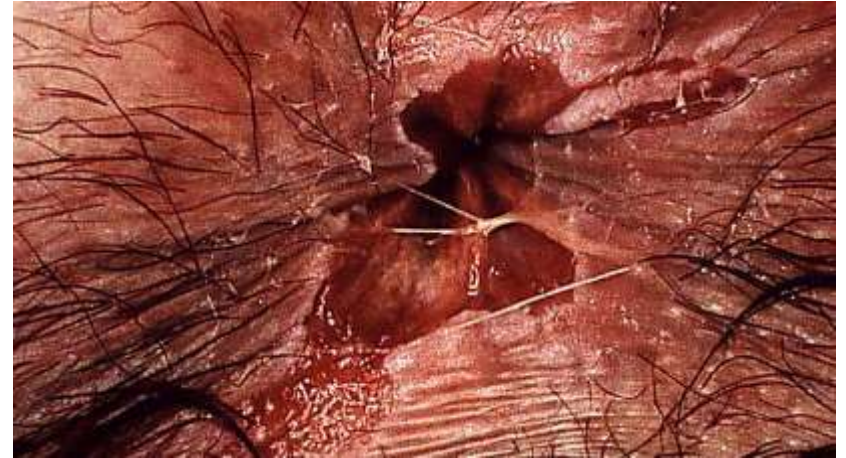
- Douleur anale
- Suintement
- Prurit
- Ténésme, épreintes
- Faux besoins
- Écoulements purulents et/ou hémorragiques



Examen clinique

- **Ulcération, érosions**
- **Lésions végétantes**
- **Ano-rectite**

- **Adénopathie inguinale**
- **Signes génitaux et généraux (oro-pharyngés, cutanés, palmo-plantaires, articulaires...)**



SITUATION CLINIQUE N° 1

Formes érosives et ulcérées

Kevin, 25 ans

- **Douleur anale**
 - à type de brûlures
 - permanente
- **Paresthésies sacrées**
- **Fébricule**
- **Petite adénopathie inguinale**
- **Rapport non protégé**
 - 8 à 10 Jours auparavant sous les tropiques



Kevin, 25 ans - Quel diagnostic évoquez –vous?

- Fissure infectée
- Herpès
- Donovanose
- Chancre syphilitique
- Chancre mou



Kevin, 25 ans - Quel diagnostic évoquez –vous?

A. Fissure infectée



B. Herpès



C. Donovanose



D. Chancre...



E. Chancre mou



Kevin, 25 ans - Diagnostic différentiel

- **Fissure infectée**
 - Douleur rythmée par les selles ++
 - Devenue moins douloureuse, avec petit suintement
 - Toujours commissural +++ sinon suspect
 - Avec capuchon



Kevin, 25 ans - Diagnostic différentiel

- **Herpès**

- Erosion douloureuse
- Unique ou multiple
- Suintante
- Adénopathie inguinale ++
- Anite ou rectite associée
- Signes urinaires



Kevin, 25 ans - Diagnostic différentiel

- **Donovanose**
 - Fréquent en zone tropicale
 - Incubation 7 jours à 6 mois
 - Nodule unique ou multiple
 - ulcération indolore indurée
 - à fond rouge vif
 - saignant au contact
 - Sans adénopathie ++



Kevin, 25 ans - Diagnostic différentiel



- **Chancre syphilitique**
 - Incubation 21 jours
 - Lésion unique ulcérée indurée indolore
 - Sans fébricule
 - Sans paresthésies

Kevin, 25 ans - Diagnostic différentiel



- **Chancre mou**

- Dû à *Haemophilus ducrey*
- Endémique en zone tropicale
- Incubation 3 à 5 jours
- Ulcération ovale à fond sale nécrotique, douloureuse, non indurée
- Volumineuse adénopathie douloureuse ++

Formes érosives - Diagnostic différentiel

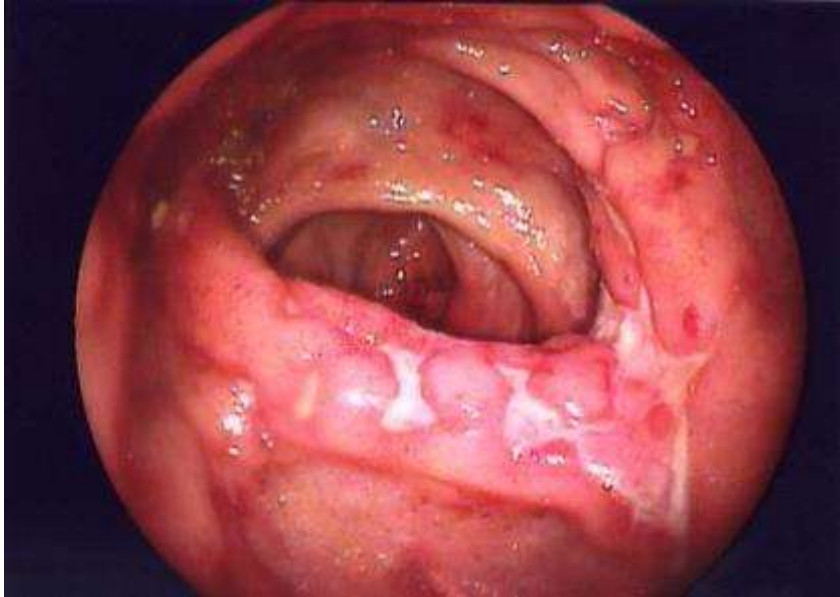


- **Amibiase**
- **Sarcome de Kaposi**
- **Lésions caustiques**
 - Lésions exulcérées à contours géographiques
- **Lésions traumatiques...**

SITUATION CLINIQUE N° 2

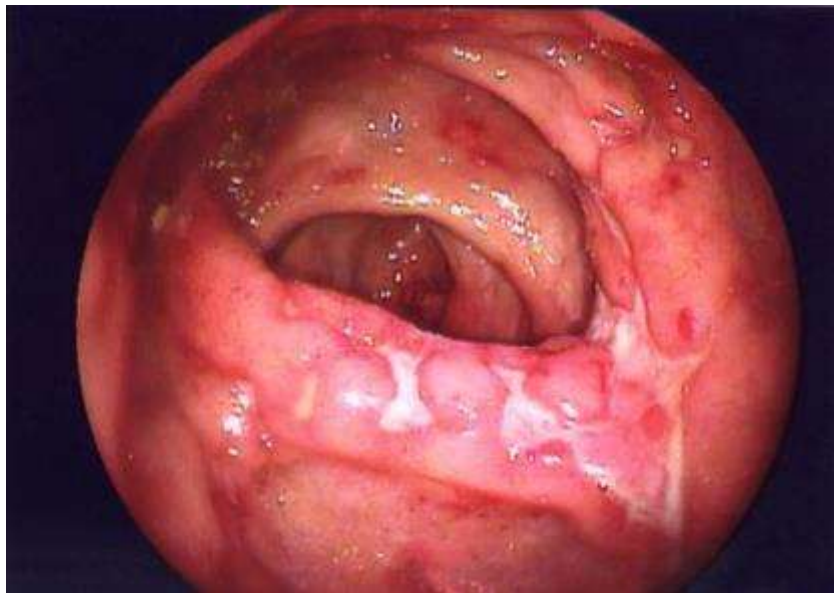
Ano-rectites

Luc, 39 ans



- **VIH depuis 10 ans**
- **Syndrôme rectal depuis 3 j**
 - Douleurs, ténesme, émissions glairo-sanglantes, suintement
- **Fièvre, asthénie**
- **Rectite ulcérée intense**
- **Adénopathies inflammatoires**
- **WE à Berlin il y a un mois**

Luc, 39 ans - Quel diagnostic évoquez –vous?



- **Ulcère solitaire du rectum**
- **Rectite gonococcique**
- **Rectite à chlamydiae**
- **Lymphogranulomatose vénérienne**
- **Première poussée de MICI**

Luc, 39 ans - Quel diagnostic évoquez –vous?

A. Ulcère solitaire du rectum



20,0%

B. Rectite gonococcique



40,0%

C. Rectite à chlamydiae



60,0%

D. Lymphogranulomatose...



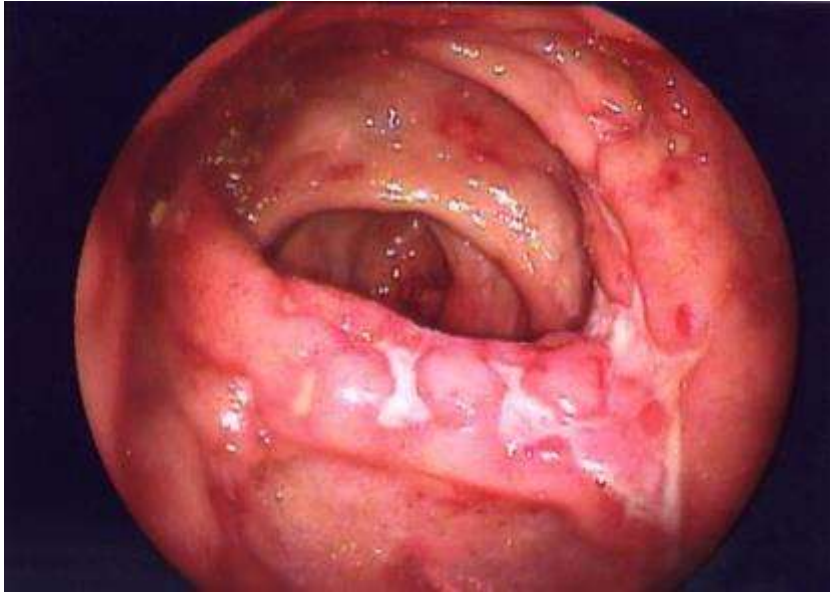
80,0%

E. Première poussée de MICI



100,0
%

Luc, 39 ans - Quel diagnostic évoquez –vous?



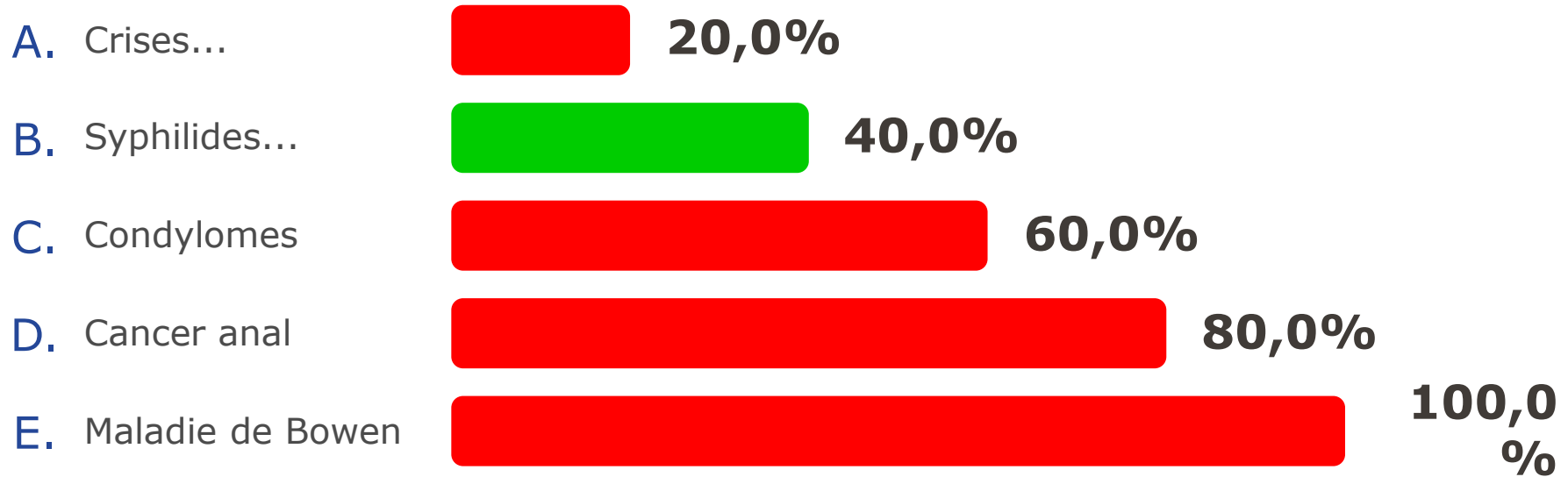
- Ulcère solitaire du rectum
- Rectite gonococcique
- Rectite à chlamydiae
- **Lymphogranulomatose vénérienne**
- Première poussée de MICI

Chantal, 48 ans - Quel diagnostic évoquez –vous?

- Crises hémorroïdaires
- Syphilides secondaires
- Condylomes
- Cancer anal
- Maladie de Bowen



Chantal, 48 ans - Quel diagnostic évoquez –vous?



Chantal, 48 ans - Quel diagnostic évoquez –vous?

- Crises hémorroïdaires
- **Syphilides secondaires**
- Condylomes
- Cancer anal
- Maladie de Bowen



Chantal, 48 ans - Diagnostic différentiel

- Crises hémorroïdaires
 - Douleur ++



- Saignement

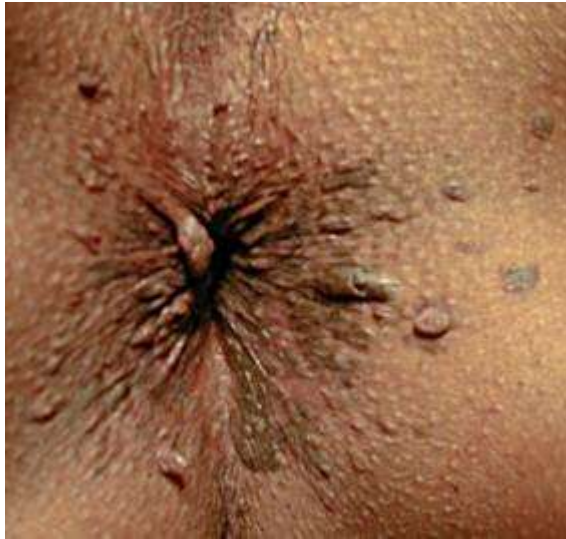
Chantal, 48 ans - Diagnostic différentiel

- **Syphilides secondaires**
 - 4 mois à 4 ans après le chancre
 - Lésions papulo érosives brun pâle
 - Eruption palmo plantaire récidivante
 - Evoluant par poussées successives ++
 - Chancre passé inaperçu



Chantal, 48 ans - Diagnostic différentiel

- **Condylomes**



- Evoluent rarement par poussées successives ++

Chantal, 48 ans - Diagnostic différentiel

- **Cancer anal**



- Lésion indurée ++

Chantal, 48 ans - Diagnostic différentiel

- **Maladie de Bowen ou AIN3**



Lésions végétantes - Diagnostic différentiel



- **Molluscum contagiosum**
- **Banales papilles**



Santé sexuelle

- **Traumatiques**
 - Ulcérations muqueuses, hémorragies
 - Ruptures sphinctériennes
 - Perforations
- **Viol anal**
 - Fissure , THE, rupture sphinctérienne



Take home messages

- **3 formes cliniques**
 - Érosives ou ulcérées
 - syphilis, chlamydia, chancre mou, donovanose, herpès, amibiase
 - Végétantes
 - condylomes, molluscum, syphilides
 - Rectite
 - chlamydia, gonococcie, herpès, syphilis, CMV

Take home messages

- Adénopathies inguinales très évocatrices ++
- Se méfier des formes
 - A ou pauci symptomatiques
 - Poly microbiennes
- Prélèvements ++
- Prévention



