

# JNI 21<sup>es</sup> Journées Nationales d'Infectiologie

Poitiers  
et la région Nouvelle Aquitaine  
Palais des Congrès du Futuroscope  
du mercredi 9 septembre 2020  
au vendredi 11 septembre 2020



## Déclaration de liens d'intérêt avec les industries de santé en rapport avec le thème de la présentation (loi du 04/03/2002) :

**Intervenant :** Laure Surgers

**Titre :** EBLSE : une nouvelle IST ?

L'orateur ne souhaite pas répondre

Consultant ou membre d'un conseil scientifique

OUI  NON

Conférencier ou auteur/rédacteur rémunéré d'articles ou documents

OUI  NON

Prise en charge de frais de voyage, d'hébergement ou d'inscription à des congrès ou autres manifestations

OUI  NON

Investigateur principal d'une recherche ou d'une étude clinique

OUI  NON



# EBLSE : une nouvelle IST ?

◆◆ BMR-IST ◆◆

## TRANSMISSION SEXUELLE E-BLSE ?

Cohorte transversale avec suivi longitudinal

- Dépistage BMR/BHRe en CeGIDD et patients VIH
- Quantification
- Clonalité
- Suivi à 6 mois



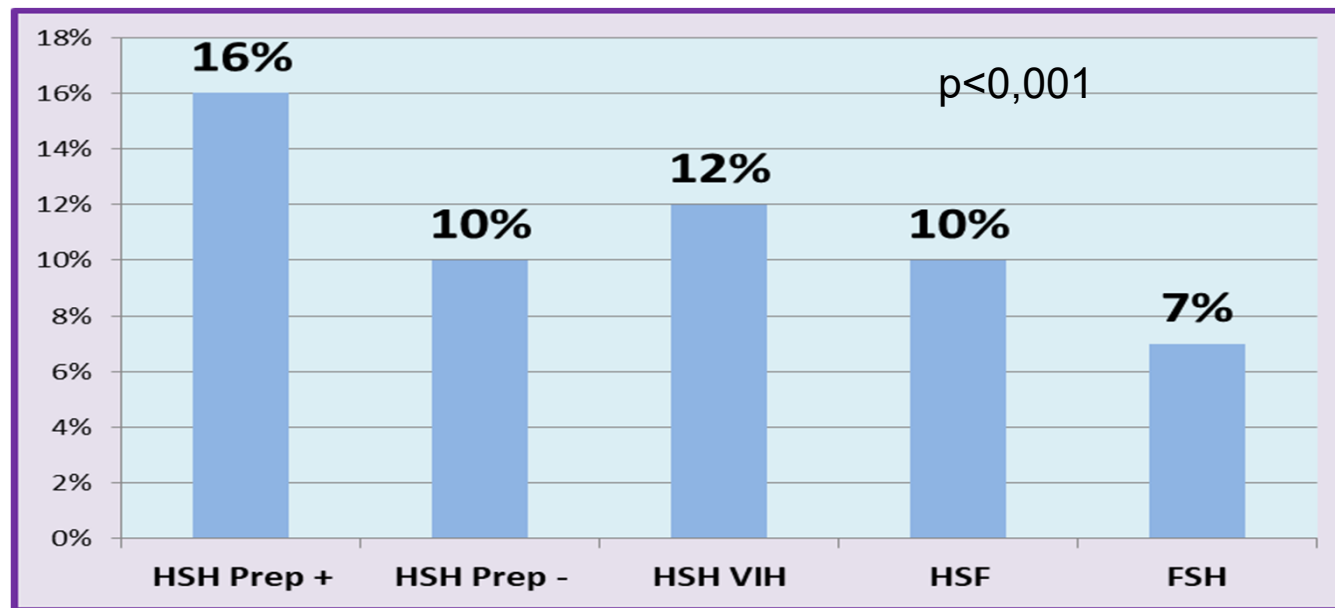
21<sup>es</sup> JNI, Poitiers du 9 au 11 septembre 2020

L. Surgers, A. Boyd, T. Chiarabini, G. Royer, H. Rougier, D Decré, N. Valin,  
JW. Decousser, K. Lacombe

# Caractéristiques des patients

	HSH VIH – PrEP +	HSH VIH- PrEP -	HSH VIH +	HSF	FSH	
	(n=251)	(n=487)	(n=500)	(n=439)	(n=480)	
<b>Age</b>	36 (29-45)	31 (25-40)	46 (37-52)	27 (23-33)	25 (22-29)	<0.001
<b>Origine</b>						<0.001
Europe	200 (79.7)	395 (81.1)	399 (79.8)	348 (79.3)	393 (82.1)	
Amérique du Nord	19 (7.6)	45 (9.2)	58 (11.6)	23 (5.2)	33 (6.9)	
Afrique/Moyen Orient	23 (9.2)	37 (7.6)	36 (7.2)	64 (14.6)	46 (9.6)	
Asie	9 (3.6)	10 (2.1)	7 (1.4)	4 (0.9)	7 (1.5)	
<b>Hospitalisation &lt; 12 mois</b>	11 (4.4)	18 (3.7)	41 (8.2)	11 (2.5)	20 (4.2)	0.001
<b>Antibiotique &lt; 6 mois</b>	94 (37.5)	122 (25.1)	149 (29.8)	46 (10.5)	75 (15.6)	<0.001
<b>Antibiotique &lt; 3 mois</b>	58 (23.1)	80 (16.4)	97 (19.4)	29 (6.6)	57 (11.9)	<0.001
<b>Voyage</b>	190 (75.7)	383 (78.6)	335 (67.0)	313 (71.3)	358 (74.6)	0.001
<b>Prévalence E-BLSE dans le pays</b>						0.14
Faible (<10%)	67 (35.3)	125 (32.6)	86 (25.7)	79 (25.2)	106 (29.6)	
Modérée (10-25%)	80 (42.1)	157 (41.0)	160 (47.8)	154 (49.2)	169 (47.2)	
Forte (>25%)	43 (22.6)	101 (26.4)	89 (26.6)	80 (25.6)	83 (23.2)	
<b>Au moins une IST &lt; 6 mois</b>	63 (25.1)	108 (22.2)	151 (30.2)	26 (5.9)	28 (5.8)	<0.001

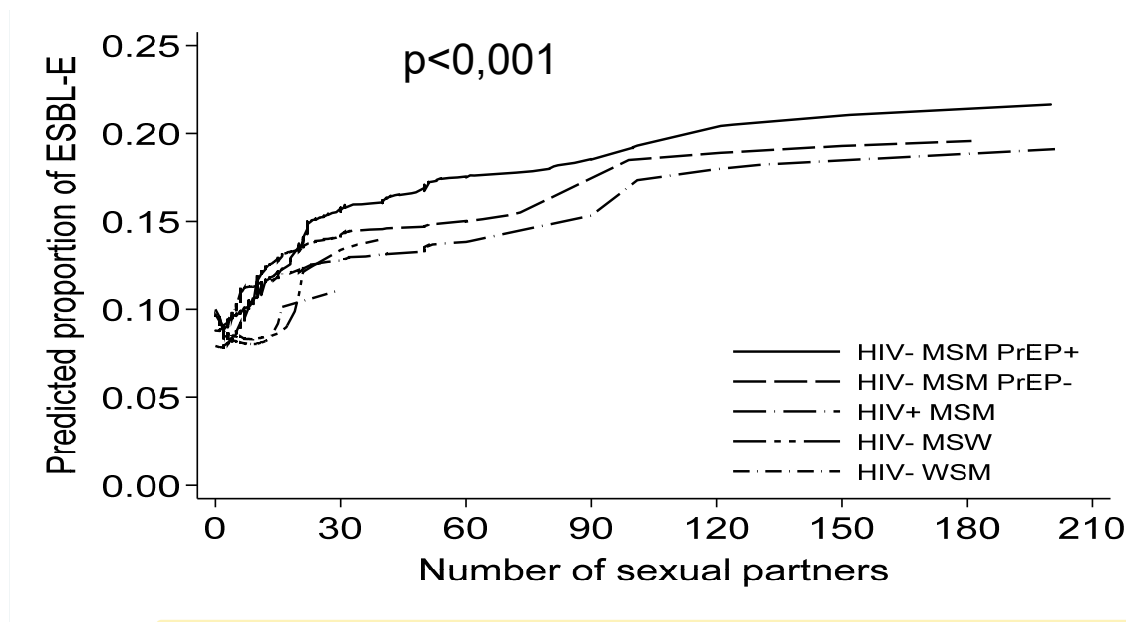
# Prévalence de la colonisation à E-BLSE



N =                    251                    487                    500                    439                    480



# Prévalence de la colonisation à E-BLSE en fonction du nombre de partenaires



Après ajustement sur l'âge, voyage, antibiothérapie

= Transmission sexuelle des EBLSE

Suivi à M6 : stabilité du portage ?  
Caractérisation des souches / Clusters de transmission ?