



Cohorte tuberculose dans le Nord de Paris (CO1TB): aspects épidémiologiques et issues de traitement

F.Méchai, D.Bachelet, H.L Han, O.Bouchaud, E.Carbonnelle, Y.Yazdanpanah, C.Laouénan

Déclaration de liens d'intérêt avec les industries de santé en rapport avec le thème de la présentation (loi du 04/03/2002) :

Intervenant : Méchaï

Titre : CO1TB

L'orateur ne souhaite pas répondre

Consultant ou membre d'un conseil scientifique

OUI NON

Conférencier ou auteur/rédacteur rémunéré d'articles ou documents

OUI NON

Prise en charge de frais de voyage, d'hébergement ou d'inscription à des congrès ou autres manifestations

OUI NON


Investigateur principal d'une recherche ou d'une étude clinique

OUI NON

Matériels et Méthodes

- Objectif principal: déterminants issues de traitement TB défavorables à M12
- Cohorte prospective multicentrique TB adultes et enfants

Population cible



- ♦ **Critères d'inclusion**
 - ✓ Patient nouvellement pris en charge en consultation ou en hospitalisation dans un des services participants à l'étude
 - ✓ Patient :
 - avec une suspicion de tuberculose avec introduction de traitement **anti-tuberculeux** ou une atteinte de tuberculose pulmonaire ou extra-pulmonaire confirmée par :
 - une bactériologie évocatrice (examen direct, GeneXpert MTB/RIF et/ou culture positive) ;
 - ou une histologie évocatrice (aspect évocateur avec granulome gigantocellulaire épithélioïde avec ou sans nécrose caséuse).
- ♦ **Critères de non inclusion**
 - ✗ Refus de donner sa non opposition à participer à l'étude
 - ✗ Patient déjà participant à un autre protocole de recherche
 - ✗ Patient sous traitement **anti-tuberculeux** depuis plus de 3 semaines à la visite d'inclusion.

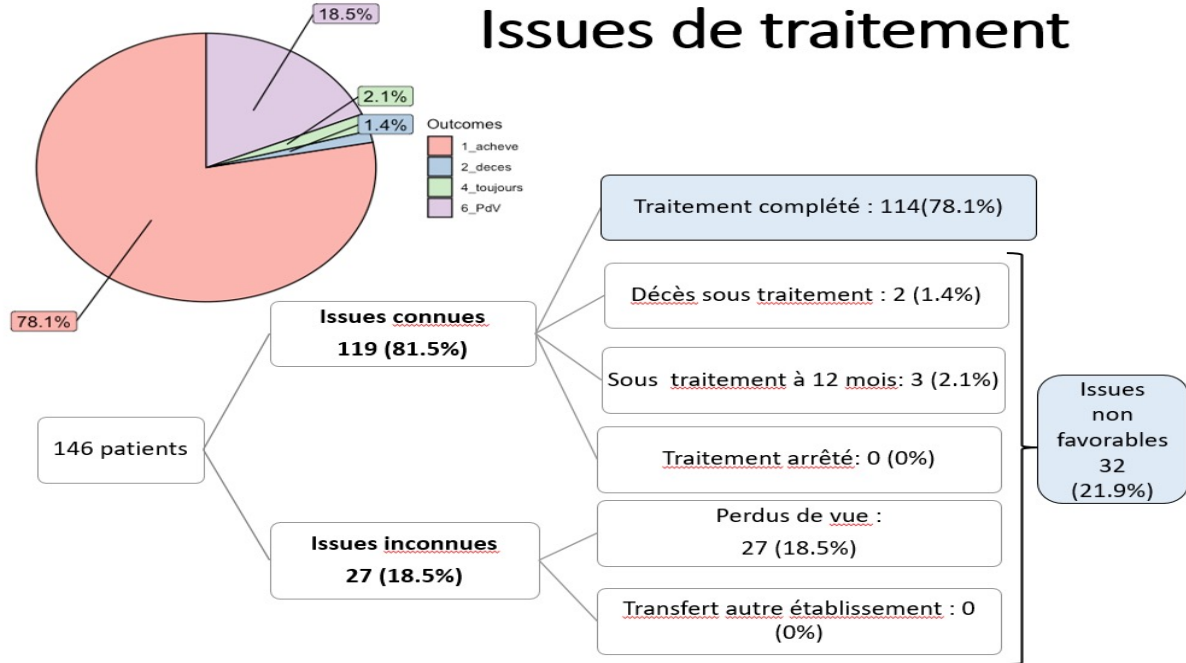
Centres participants

Hôpital	Service
Avicenne, Bobigny	Service de maladies infectieuses et tropicales (Dr H.Cordel, Dr F.Méchai)
	Service de pneumologie (Dr I.Lerat)
Bichat, Paris	Service de maladies infectieuses et tropicales (Dr P.Loubet, Dr M.Parisey, Dr M.Dubert)
Jean Verdier, Bondy	Service de médecine interne (Dr M.Gerlin, Dr F.Aneche)
	Service de pédiatrie (Pr L.De Pontual)
Delafontaine, Saint Denis	Service de pneumologie (Dr I.Lerat)
	Service de pédiatrie (Dr C.Bertrac)

Résultats 1

146 patients inclus de mai 2018 à janvier 2020:

- . population jeune (36 ans),
- . migrante (86%),
- . précaire,
- . sous dosages RIF/INH fréquents (82%),
- . peu d'EI graves (5%)...



Résultats 2

- **Modèle univarié: facteurs associés à une issue de traitement défavorable**

Caractéristiques	Traitement achevé (n=114)	Traitement non achevé (n=32)	Données manquantes	OR (95% CI)	P value
Age ≤ 24 ans	13 (11.4)	9 (28,1)	0 (0)	3.04 (1.13-7.94)	0.02
Antécédent de TB	6 (5.4)	6 (23.1)	8 (5.5)	5.30 (1.52-18.62)	0.007
Pas de BCG	40 (38.5)	16 (61.5)	16 (11)	3.27 (1.22-9.82)	0.02
Sérologie VIH	11 (32.4)	7 (50)	1 (0.7)	2.73 (0.92-7.70)	0.06
VHB ou VHC	2 (5.9)	2 (13.3)	11 (7.5)	2.67 (0.83-8.15)	0.09
Quadrithérapie	100 (87.7)	22 (75.9)	3 (2.1)	0.44 (0.16-1.28)	0.11

- **Conclusion**

- facteurs de précarité non associés à une issue de traitement défavorable
- nécessité de renforcer la surveillance et observance chez les patients avec facteurs de risque d'échec