



Les actions Hors Les Murs (H.L.M) des CeGIDD en France

GABRIEL Brigitte, infirmière sexologue, Perpignan
Dr EDEN Aurélie, infectiologue SMIT, Perpignan
GIRAUDET Anouk, étudiante stagiaire

Nouvelle mission facultative des CeGIDD :

Les activités Hors Les Murs (H.L.M)

instruction du 03 juillet 2015 relative à la mise en place des CeGIDD

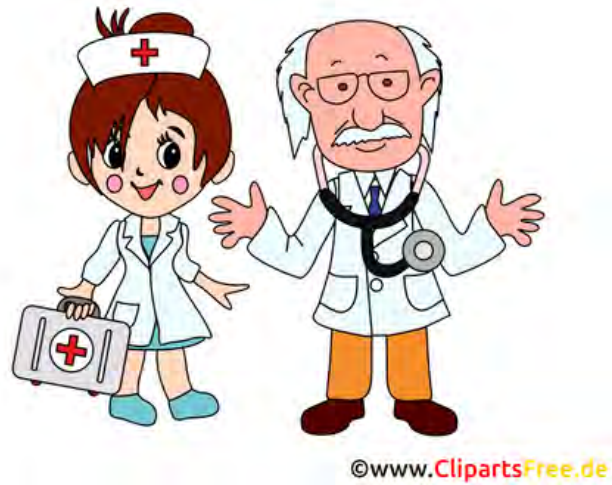
*"consultations avancées, réalisées par un ou des membres du personnel du CeGIDD en dehors du local principal ou du local de son antenne et dirigées notamment vers les **publics les plus exposés**, au plan épidémiologique, au risque de transmission du V.I.H , des I.S.T, des hépatites virales B et C et **les publics les plus éloignés du système de soin**.*

*Les actions Hors Les Murs consistent essentiellement en la délivrance de **messages d'information, de prévention**, et le cas échéant, si les conditions techniques, de gratuité, de confidentialité, de possibilité d'anonymat sont respectées, en **la réalisation d'un dépistage du V.I.H, des hépatites virales ou d'autres I.S.T.***

Ce dépistage peut être fait par TROD ou par prélèvement sanguin, ou local."



Expérience Perpignanaise



Centre Gratuit d'Information, de Dépistage et de Diagnostic (CeGIDD) et Centre de Vaccination Départemental (C.D.V) intégrés au S.M.I.T de Perpignan.

2007 : Début des sorties H.L.M mutualisées

Depuis près de 15 ans, plus de 50 partenariats dans les Pyrénées Orientales.

PROPOSITION

- **Infos/ Préventions**
- **Prise de sang**
- **TROD (HIV,HVC)**
- **PreL. locaux**
- **Vaccination**
- **Consult PreP**



Expérience Perpignanaise Où? / Comment?

- **45 sites différents :**

Reconduction des actions depuis plusieurs années :

Université, resto du cœur (23 centres pdt la campagne hivernale), C.H.R.S, C.A.D.A, Structures/mineurs migrants non accompagnés, plages avec rencontre sex., maraude prostitution, etc....)

- le plus souvent actions régulières (1 x mois pour la majorité des sites), plus rarement ponctuellement

- **binôme Med./ IDE à chaque sortie**
(infectiologue et IDE de consult.)

- 3 à 4 sorties hebdomadaires

- camping car (tout neuf!)

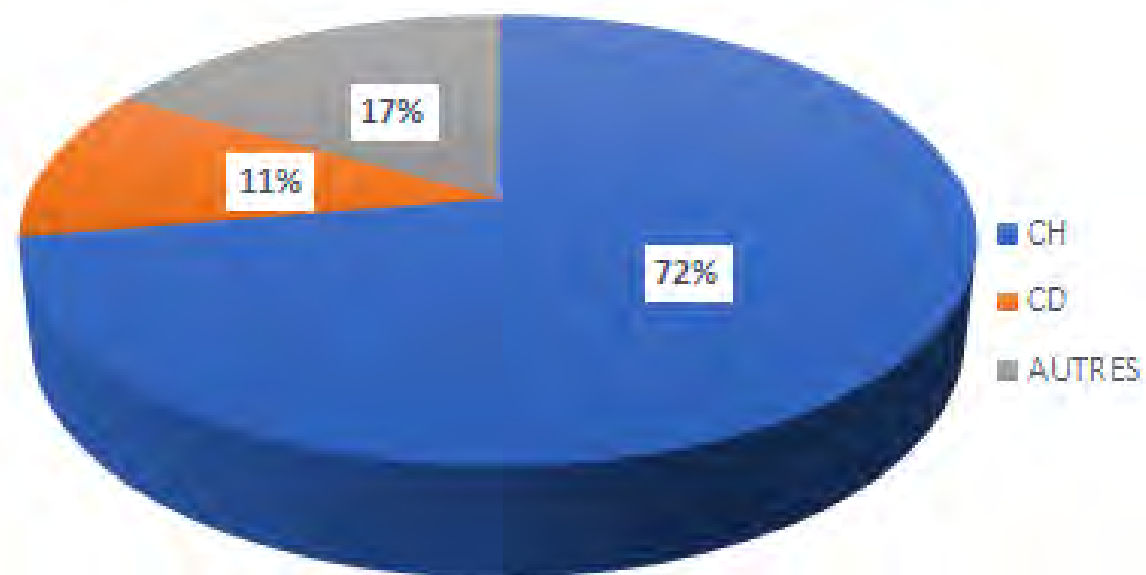


Enquête : Et les autres?



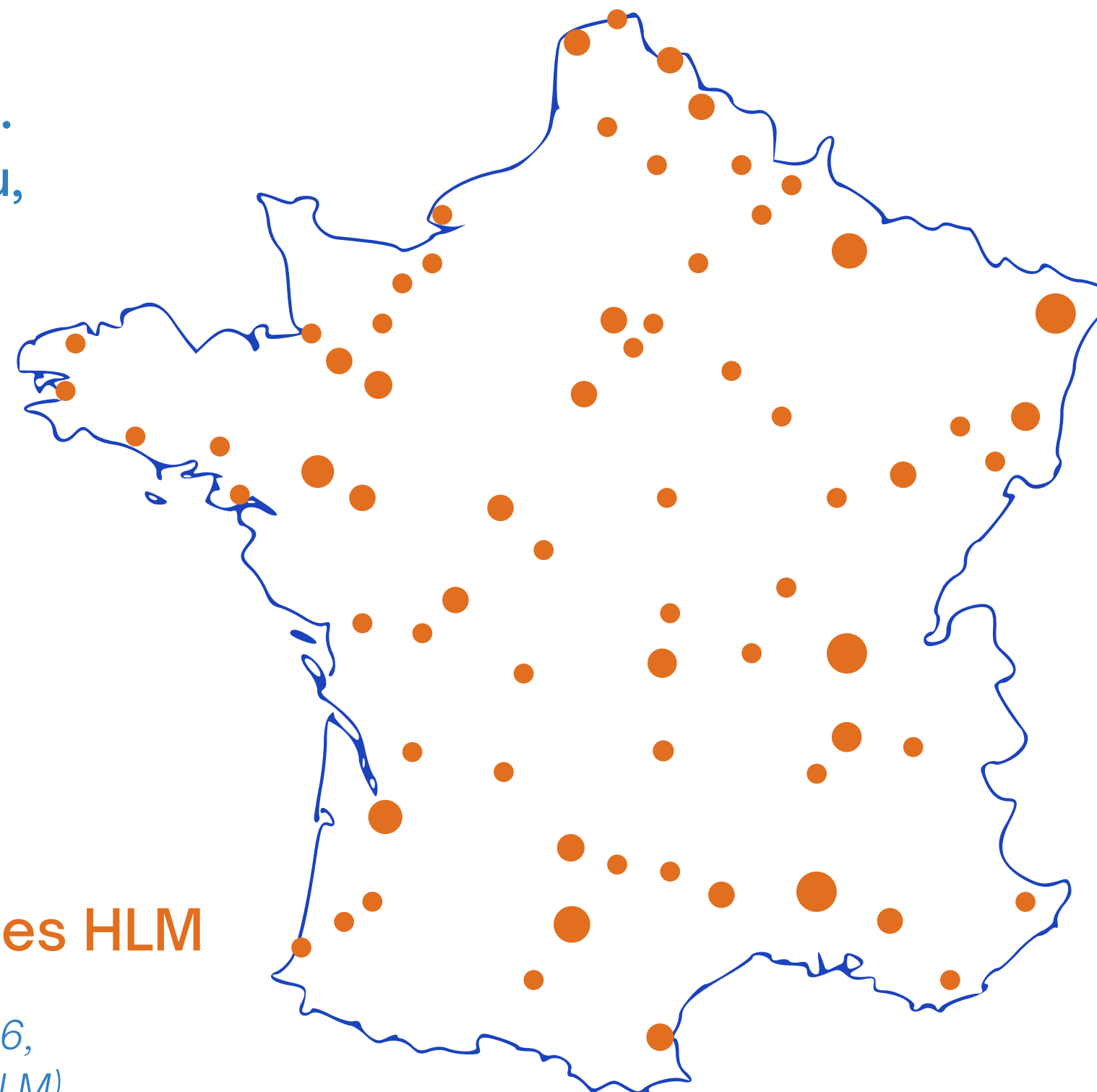
De nombreux appels téléphoniques plus d'1 fois/2, ce sont les IDE qui ont répondu, sinon secrétaires, médecins ou cadres.

72 CEGIDD RÉPONDANTS



80 % des centres répondants proposent des HLM

(selon estimation ARS au 1er janvier 2016, 72 % de CeGIDD Hospitaliers et 76 % HLM)



● Martinique:





Activités H.L.M

- Qu'est ce qui est proposé?
- Pour qui ?
- Où ?
- Comment ?
moyens humains,
moyens matériels

Quoi ?

BILAN CLASSIQUE
HIV, +/-HVA, HVB, HVC et syphilis

avec pour certains centres
un bilan élargi pour migrants
(NFS, transa, créat,
séro bilharziose, +/- BK)
dans le cadre d'activité mutualisée
(C.D.V et/ou C.L.A.T)

Vaccins
HVA, HVB, HPV

+/- vaccination du
calendrier français

**Prélèvements
locaux**

PCR Chlam/Gono
+/- 3 sites

**Info/Prévention
Santé sexuelle**

**Test Rapide d'Orientation
Diagnostic**

T.R.O.D HIV
+/- HVC
+/- HVB
+/- syphilis



Quoi ?

mais aussi....

- interventions scolaires
- consult Prep
- avis infectiologie
- Fibroscan
- planification, consult S.F
- prévention violence
- prévention diabète
- café sexo (Ex. à Bordeaux)

5% ne proposent que
Infos et Préventions

et d'autres
en fonction des sorties

pour 1 CeGIDD interrogé sur 3
pas de Dépistage par prise de sang
+/- TROD proposés

pb acheminement au labo, locaux non adaptés,
IDE seuls sans délégation de compétence, etc...

45% proposent
Dépistage + Vaccination

le + souvent sorties mutualisées



Pour qui ? / Où ?

- **Précaires /S.D.F** : C.H.R.S, Secours pop, Emmaüs, Restos du cœur, Croix rouge, Méd.du Monde, Armée du Salut, gare, squat...mais aussi saisonniers, structures de réinsertion prof, chantiers d'insertion, A.S.E, aire de la communauté des gens du voyage
- **Usagers de drogue** : C.S.A.P.A, C.A.A.R.U.D, centre de post-cure
- **Migrants** : C.A.D.A, C.A.O, O.F.I.I, centre d'accueil M.N.A, Centre de rétention administrative, associations /primo-arrivants, bidonvilles communauté Rom (Ex.à Nantes)
- **Détenus**: centre pénitentiaire (quartier des mineurs, des femmes, S.M.P.R, (Ex.en Martinique)

1/2 des CeGIDD interrogés interviennent dans près de 10 sites différents



Pour qui ? / Où ?

- **Travailleurs.euses du sexe** : maraude, en appartement
- **H.S.H** : établissements gay (bar,saunas), plages , aires de rencontres sexuelles, associations LGBT
- **Multipartenaires** : établissements libertins, plages (dont plages naturistes)
- **Jeunes** : collèges (dont classes segpa), lycées, universités (S.U.M.P.P.S), association planning familial,C.P.E.F, foyers jeunes, M.L.J, Maison des Ados, M.J.C, discothèques.
- **Pers. en situation de handicap** : centre d'hébergement, E.S.A.T



Pour qui ? / Où ?

mais aussi....

- **Tout public:** centre de santé, centre de vaccination, festivals, animations municipales, place du marché, C.C.A.S, gare.

et pour certains....

- spécificités locales** : le "lotus BUS" à Paris (Belleville) avec Med du Monde en direction des prof du sexe issus de la communauté chinoise, les plages avec rencontres sexuelles, etc..
- répondre à des sollicitations ponctuelles** : festival "Snowgay" (dépistages au pied des pistes de ski / CeGIDD de Pamiers ou demande d'un EHPAD à Chalon sur Saône..



Comment ?

Moyens humains :

- médecins (dont infectiologues)
- infirmières
- psychologues
- sexologues (med, psycho, I.D.E, conseil. conjugale)
- sage femmes (Ex.à Valence ou à Chaumont, la SF intervient seule)
- assistantes sociales (Ex.à Beauvais, D.U "violence faite aux femmes")
- secrétaires

mais aussi :

- biologistes (Ex. à Marseille pour prélèvements locaux)
- interprètes : via le C.A.D.A ou bénévolat associatif (Ex.à Belleville)



CeGIDD interrogés :

- dans près de 50% en binôme med+ IDE
mais non systématique : +/- secrétaire, IDE seul
ou 2 IDE, med/AS, secrétaire/IDE, etc...

Protocole de
coopération IDE
attendu !



Comment ?

*"Ces activités peuvent se faire **en coordination avec les autres acteurs dont les associations œuvrant dans le territoire de santé** ; chaque acteur gardant son indépendance d'action. Il convient que **les actions conduites soient complémentaires** et permettent de répondre aux besoins des publics cibles sur tout le territoire de santé. A cette fin, le centre peut conclure des conventions de partenariat avec ces autres acteurs."*

- Partenaires institutionnels :

De nombreux CeGIDD sont mutualisés avec C.P.E.F, C.D.V, C.L.A.T avec actions communes :
vaccination, Rx poumons, consult contraception, etc..

- Partenaires associatifs :

des associations communautaires (prévention, +/-TROD : associations LGBT / clubs libertins, bars gay, saunas (Ex. à Bordeaux, TROD "mutualisés" avec associations)



Comment ?

Moyens matériels :

- Véhicule

- Camping car :

achat ou en location (Ex. à Reims) ou prêté par le COREVIH (Ex. en Bretagne), avec chauffeur dédié.

- Véhicule utilisé avec une association (propriétaire du véhicule)

- Bus prêté par la ville (Ex. à Moulins)

- Locaux

- prêtés par la structure accueillante : local qui permet d'assurer la confidentialité, toilettes accessibles si prel. locaux.

- tente type "Barnum" (le plus souvent pour interventions ponctuelles)

UNITÉ MOBILE DE DÉPISTAGE



Comment ?

Moyens matériels :

- matériel standard de prélèvement et de vaccination
- matériel d'urgence systématique si vaccination (adrénaline, O2, défibrilateur, etc...)
- matériel informatique et étiquettes anonymes pour traçabilité
- glacière réfrigérée si vaccins (+/- frigo sur place)



Comment ?

Moyens matériels :

- traitement : Antibio per os (Azithro, Doxy)
et inj (Ceftriaxone, Extencilline) et Lidocaïne
Contraception d'urgence
- documentations (vaccination, PreP, IST, etc..)
- préservatifs et lubrifiants

mais aussi....



22^{es} JNF, Montpellier du 30/08 au 1^{er}/09/2021



Comment ?

Fréquence

- rythme régulier sur l'année (**52 % des Cegidd interrogés > 2 à 3 HLM /mois**)
- deux interventions rapprochées si remise des résultats sur place.

Sinon...

- par téléphone

-via les professionnels de la santé de la structure

- au Cegidd ("pour faire connaître la structure")

- en fonction des spécificités (par ex, campagne hivernale de nov.à janvier aux Restos du Cœur), des demandes des structures, des enseignants, du Turn-over (Ex. en Martinique, dans les établissements pénitenciers)



Comment ?

Organisation : chronophage !

- CeGIDD ou centres mutualisés (C.L.A.T, C.D.V, C.P.E.F)
- conjointe avec associations

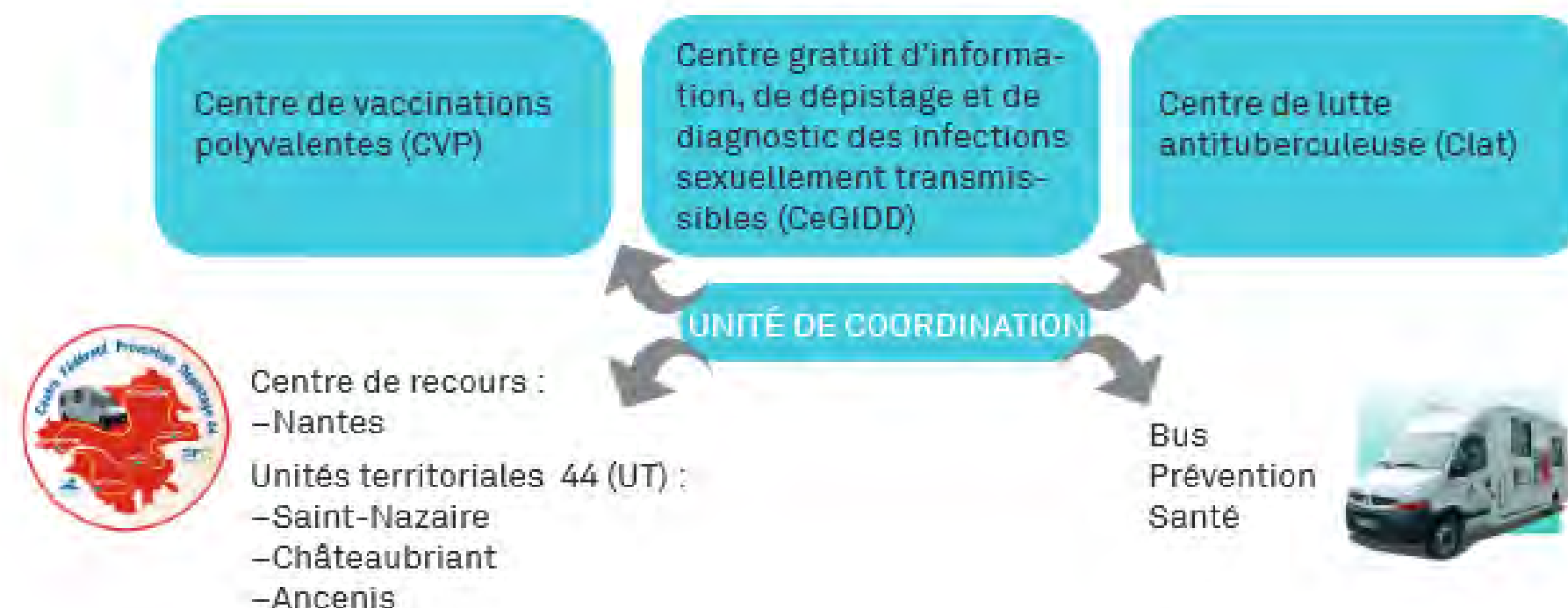
d'où temps d'échanges en amont ou via un collectif associatif qui répartit les actions sur un territoire (Ex. à Bordeaux)

- assurée par organisme dédié à la coordination :

Ex. à Nantes, unité départementale (réunion amont, communication, débriefing)

- Composee d'un personnel medico-soignant et administratif.
- Elle accompagne, notamment, la mise en place de projets de prévention sur site ou hors les murs.

- vers les professionnels, les bénévoles et/ou le public.
- En lien avec toutes les unités du département
- En lien avec un réseau de partenaires sociaux et médico sociaux



Comment ?

Communication +++

- flyers, affiches (Ex. à Chalon sur Saône, les responsables d'un établissement libertins ont demandé à participer à la conception de l'affiche afin que le visuel soit plus adapté aux clients)
- réseaux sociaux, mailing aux publics (aux étudiants par ex.), applis de rencontre via associations....
- camion avec flocage dédié



Leviers..

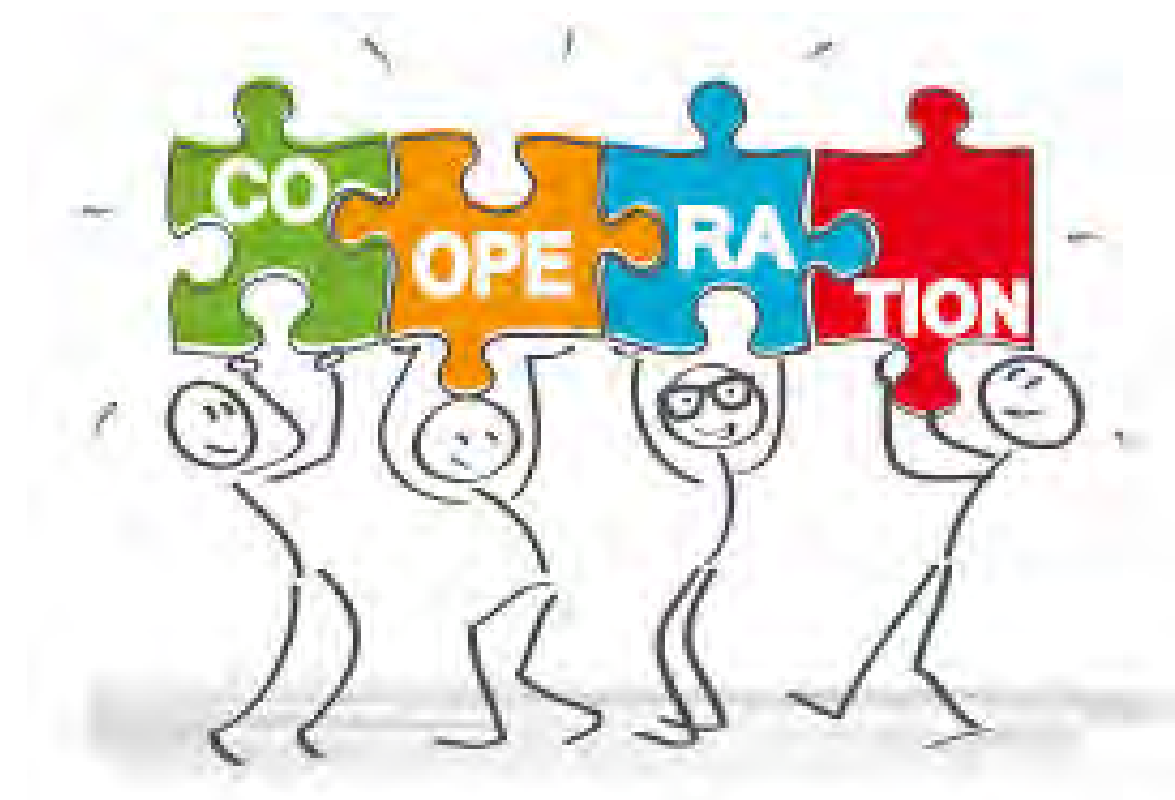
- De nombreux CeGIDD partagent leurs locaux avec C.P.E.F, C.D.V, C.L.A.T, etc..

Tendance vers mutualisation des équipes...compétences variées : gynéco, infectiologie, sexo, vacc, victimologie,etc...

- Dynamique du tissu associatif:

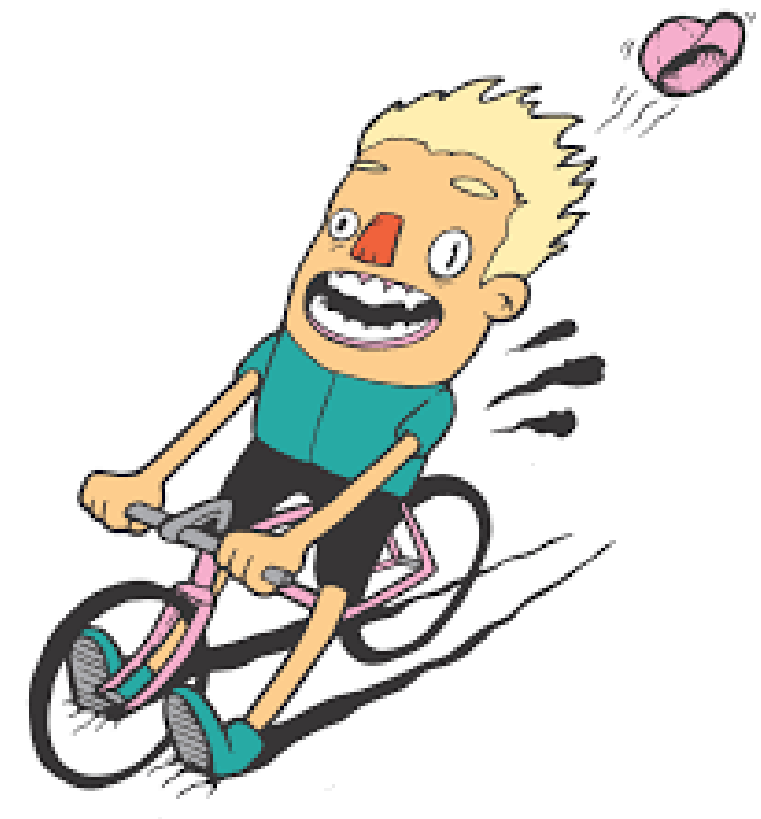
réseau associatif avec connaissance milieux, infos par les pairs, partage de leurs locaux, leur véhicule, leurs moyens /comm'...

(Ex, à Orléans, une association LGBT contacte des prof. du sexe et leur propose, via une appli., des dépistages en appartement assurés par le CeGIDD)



Freins...

- **Planning chargé des équipes** : peu de HLM pour CeGIDD des métropoles car saturés, ou centre fermé si HLM (Ex. à Calais, quand l'IDE intervient en milieu scolaire)
- **Activité chronophage +++**
Maintien et gestion des partenariats, établissement et réajustement des conventions, évaluation annuelle avec stats, traçabilité, communication +++, préparatifs en amont, etc...
- **Mutualisation des équipes mais....** équipe qui change à chaque fois ce qui peut gêner certains publics, équipe non repérée, etc...



Freins...

- **Personnel féminin interdit dans établissement gay**
(Ex. sauna gay à Bordeaux, Perpignan...)
- **Véhicule dédié?** quel financement ? ("nouvelles missions avec budget constant !")
pour les CeGIDD en milieu rural, distance ...
- **Contraintes territoriales** avec des dynamiques médico-sociales très différentes suivant les zones.
- **Logistique** (préparation du matériel, réservation véhicule, essence, rappel au labo si prise de sang et/ou prél. locaux)
 - **Activité "météo-dépendante"** en cas de HLM en extérieur



Pistes de réflexions

- Si dépistage, **quid des résultats** ? téléconsultation? (pour tout public?)
le contexte sanitaire va t-il modifier structurellement nos modalités en H.L.M?
- **Quid du partage d'expériences** des CeGIDD? interCOREVIH?
- **Variable suivant la dynamique de réseau** (Ex. à Clermont-Ferrand avec asso. LGBT)
- Préventions/infos dans les établissements scolaires ?
- **Si véhicule, quel flochage** ? : discrétion ? messages variés de prévention pour ne pas stigmatiser ? acronyme ? N° de tel du CEGIDD
- Systématiquement **en blouse?** / **Intervention seule?**



Merci pour
votre attention



- **A.S.E** : Aide Sociale à l'Enfance
- **C.A.D.A** : Centre d'Accueil de Demandeurs d'Asile
- **C.A.O** : Centre d'Accueil et d'Orientation
- **C.A.A.R.U.D** : Centre d'Accueil et d'Accompagnement à la Réduction des Risques des Usagers de Drogues
- **C.C.A.S** : Centre Communal d'Action Sociale
- **C.A.O** : Centre d'Accueil et d'Orientation
- **C.S.A.P.A** : Centre de Soins, d'Accompagnement et de Prévention en Addictologie
- **C.H.R.S** : Centre d'Hébergement et de Réinsertion Sociale
- **C.L.A.T** : Centre de Lutte Anti Tuberculeuse
- **C.P.E.F** : Centre de Planification et d'Education Familiale
- **C.D.V** : Centre Départemental de Vaccination
- **C.R.A** : Centre de Rétention Administrative
- **C.R.O.U.S** : Centre Régional des Oeuvres Universitaires et Scolaires
- **E.H.P.A.D** : Etablissement d'Hébergement pour Personnes Agées Dépendantes
- **E.S.AT** : Etablissements et Service d'Aide par le Travail
- **O.F.I.I** : Office Français de l'Immigration et de l'Intégration
- **I.D.E.A** : Institut Départemental de l'Enfance et de l'Adolescence
- **M.L.J** : Mission Locale Jeunes
- **M.J.C** : Maison des Jeunes et de la Culture
- **P.A.S.S** : Permanence d'Accès aux Soins de Santé
- **Q.C.D.R** : Quartier Centre de Détention Régional
- **S.E.G.P.A** : Section d'Enseignement Général et Professionnel Adapté
- **S.M.P.R** : Service Médico-Psychologique Régional
- **S.U.M.P.P.S** : Service Universitaire de Médecine Préventive et de Promotion de la Santé