

BILAN DES SIGNALEMENTS DE COVID-19 NOSOCOMIAUX, FRANCE, MARS 2020 - AVRIL 2022

NABIL BENHAJKASSEN

SANTÉ PUBLIQUE FRANCE, DIRECTION DES MALADIES INFECTIEUSES

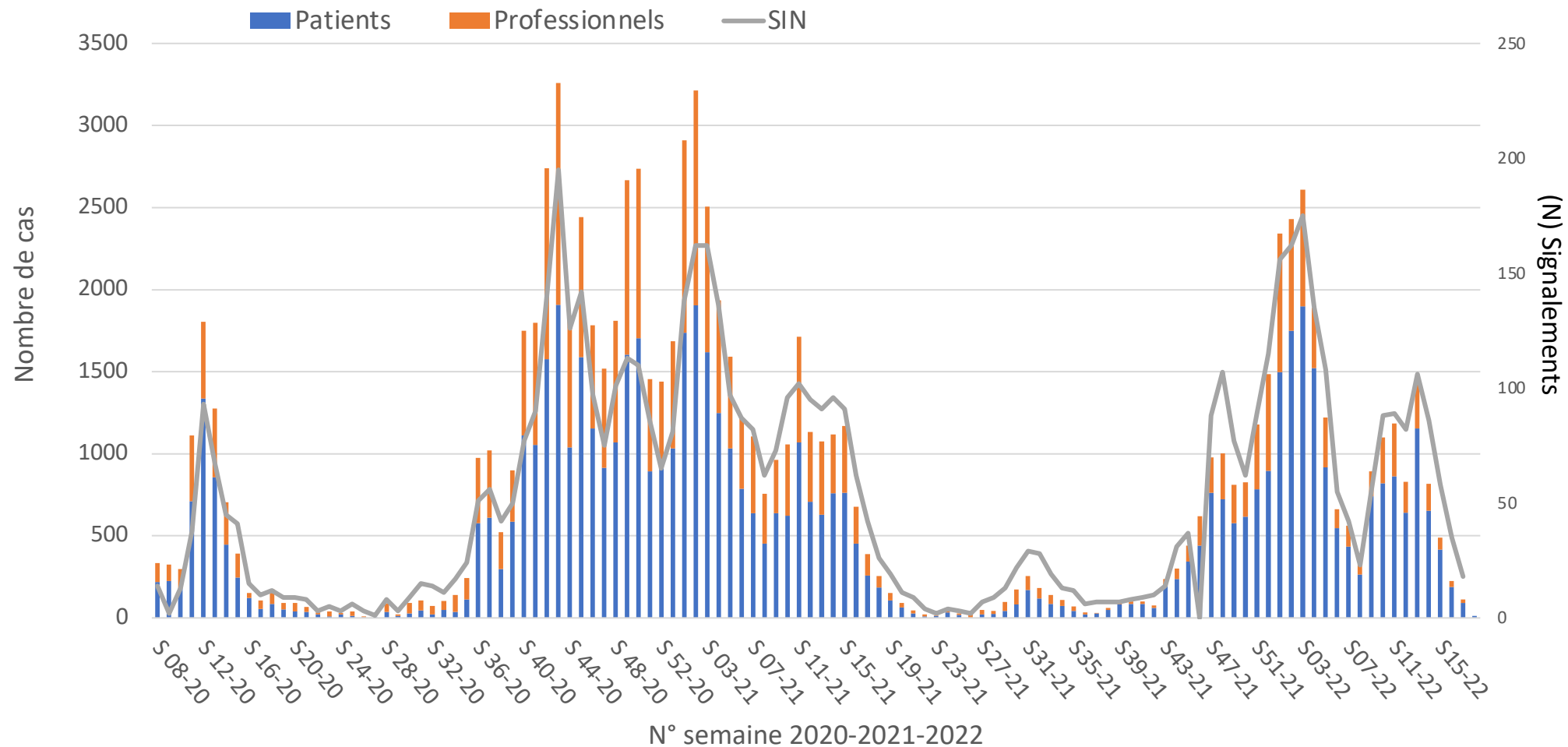
PRÉSENTATION : MÉLANIE COLOMB-COTINAT

- Aucun conflit d'intérêt à déclarer

- Mis en place par le décret du 26 juin 2001 auprès de tous les établissements de santé
- Permet de **détecter les situations à risque infectieux graves ou récurrentes** survenant en établissement de santé
- 4 critères de signalement (nature du pathogène, survenue de cas groupés, notion de décès lié, infection en lien avec une MDO) imposant la **mise en place rapide de mesures de contrôle**
- Mise en place, depuis **janvier 2012**, d'une application web dédiée, **e-SIN**
- **Caractère nosocomial** des cas de **Covid-19**, en fonction du **délai de survenue/admission** :
 - certain (> J14),
 - probable (J7-J14)
 - possible (J3-J7) par les ES (à l'appréciation des « signaleurs » au début puis selon les définitions ECDC).
- Définition **cas groupé** : **au moins 3 cas en lien les uns avec les autres**

- **8 252 signalements (SIN) de cas de covid-19 nosocomiaux**
 - émis par 1 297 établissements de santé
 - Impliquaient 97 975 cas :
 - 64 374 patients (358 décès liés),
 - 33 584 professionnels
 - 17 visiteurs
- **6 312 (76,5 %) correspondaient à des cas groupés, dont :**
 - ⇒ 2 367 à caractère nosocomial certain (37,5%)
 - ⇒ 2 571 à caractère nosocomial probable (40,7%)
 - ⇒ 1 374 à caractère nosocomial possible (21,8%)

SIGNALEMENTS DE COVID-19 NOSOCOMIAUX - 01 MARS 2020 AU 30 AVRIL 2022



SIGNALEMENTS DE COVID-19 NOSOCOMIAUX - 01 MARS 2020 AU 30 AVRIL 2022

	2020				2021				2022			
	Moyen	Médian	Min	Max	Moyen	Médian	Min	Max	Moyen	Médian	Min	Max
Nombre de cas par cas groupé	18,6	11	3	613*	13,5	9	3	235	13,1	10	3	126

Distinction selon le type de cas groupes (CG) :

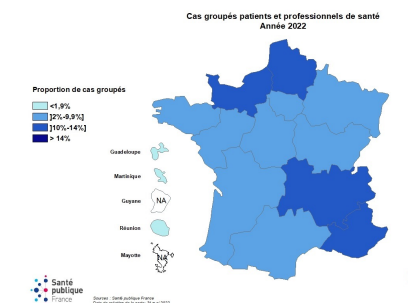
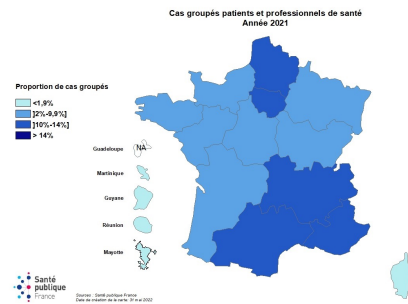
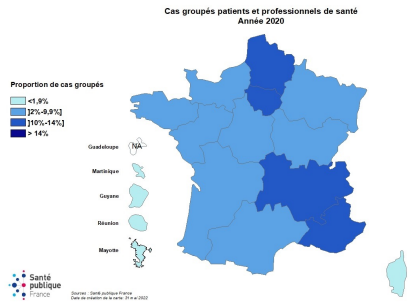
- impliquant des patients et des professionnels N= 6 312
- impliquant uniquement des patients N= 1 655
- impliquant uniquement des professionnels N= 680

RÉPARTITION RÉGIONALE DES SIGNALEMENTS DE CAS GROUPES

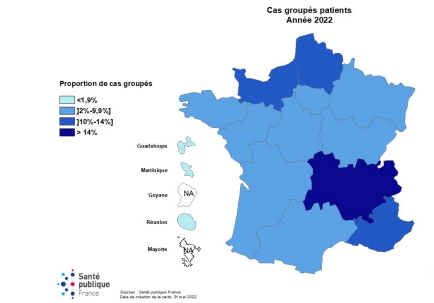
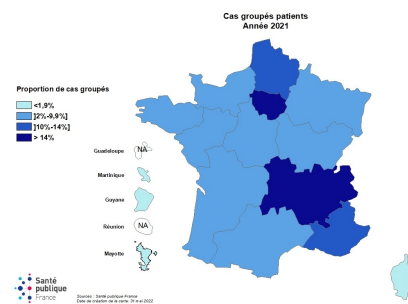
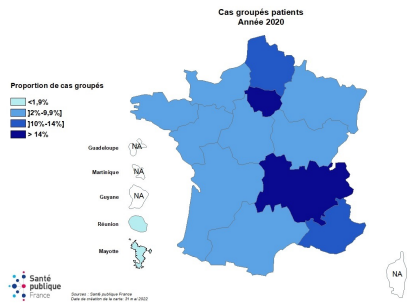
2020

2021

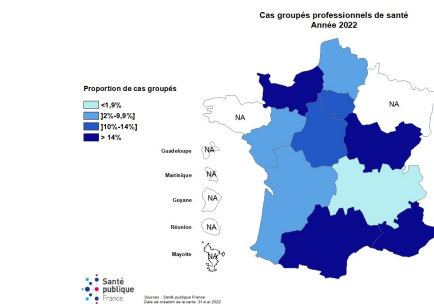
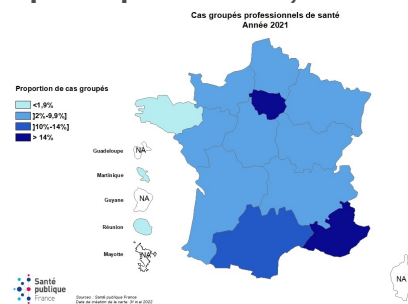
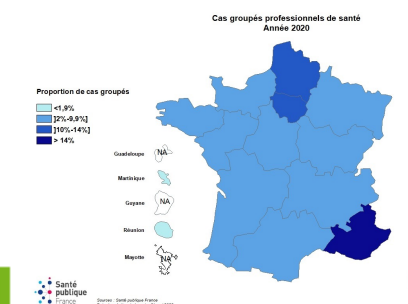
2022



Cas groupés patients et professionnels



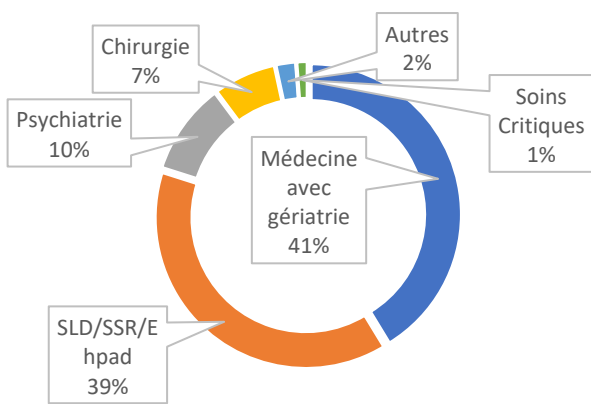
Cas groupés patients, N= 1 655



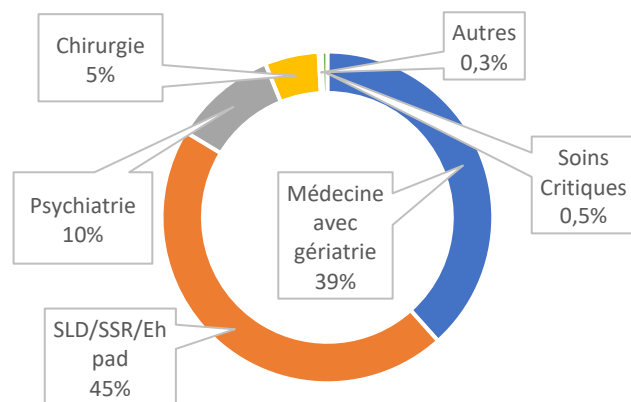
Cas groupés professionnels, N= 680

RÉPARTITION PAR SERVICE

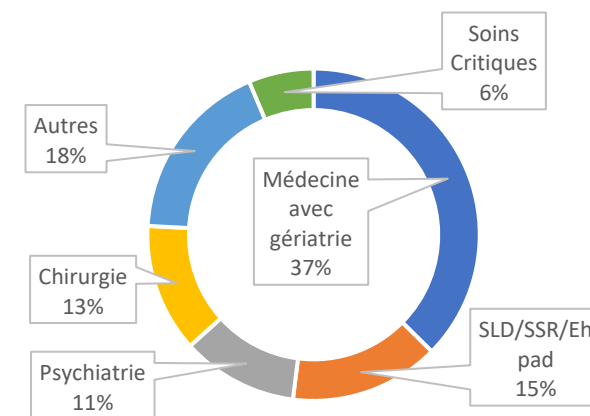
CG mixtes N= 6 312



CG patients seulement N= 1 655



CG professionnels, seulement N= 680



Hypothèses*	CG mixtes (N= 6 312)	CG exclusivement de patients (N= 1 655)	CG exclusivement de professionnels (N= 680)
Cas non identifié à l'admission	45,8%	46,6%	24,5%
Ruptures dans l'application des mesures barrières	48,4%	43,1%	36,1%
Pauses/réunions	13,0%	1,2%	43,3%
Sphère privée	6,3%	3,1%	16,2%
Visiteurs/famille	20,6%	28,8%	3,9%
Lors des soins	16,0%	10,7%	5,4%
Chambre double	13,1%	19,5%	-
Patient déambulant	12,4%	17,2%	0,6%
Contact d'un cas	9,1%	9,9%	6,6%

* plusieurs hypothèses possibles

Mesures*	CG mixtes (N= 6 312)	CG exclusivement de patients (N= 1 655)	CG exclusivement de professionnels (N= 680)
Dépistage	92,2%	93,0%	86,2%
Renforcement des mesures barrières	38,9%	27,6%	58,7%
Précautions Contact Goutelettes/Isolement	20,0%	23,0%	8,4%
Secteur COVID	13,0%	13,6%	-
Arrêt admissions/activités	9,9%	8,1%	-
Arrêt ou limitation des visites	9,8%	10,5%	-

* Plusieurs mesures possibles

- e-SIN : dispositif d'alerte et non de suivi épidémiologique. La répartition régionale n'est pas exactement en regard de la circulation virale épidémique. Par exemple, en 2020, le Grand Est largement impacté a peu signalé et sur l'ensemble de la période. 6 régions rapportent la majorité des signalements (Ile de France, Hauts de France, Normandie, Occitanie, Auvergne-Rhône-Alpes et PACA)
- Augmentation très nette des SIN depuis 2012 et notamment depuis COVID (55% entre 2019 et 2021, principalement pour des structures de SSR)
- La dynamique temporelle des cas groupés de COVID-19 nosocomiaux suit celle observée en communautaire.
- Cas groupés de COVID-19 nosocomiaux **mixtes** sont largement majoritaires depuis le début de l'épidémie.
- La part des professionnels sur l'ensemble des cas est de 35% sur l'ensemble de la période
 - transmission patient-soignant plus importante au début de l'épidémie
 - de nombreux épisodes décrivent une transmission entre soignants.
- Mesures de contrôle :
 - dépistage est mis en place dans l'ensemble CG,
 - renforcement des mesures barrières surtout pour CG de professionnels uniquement
 - mise en place d'isolement ou de secteur Covid favorisée dans les CG mixtes ou de patients uniquement

REMERCIEMENTS

- Toute l'équipe signalement SpF-NOA
- A tous les établissements signaleurs
- Aux acteurs locaux et régionaux en charge du suivi des signalements

Merci pour votre attention