

# Impact of Omicron surge in community setting in greater Paris area

**Aurélien Dinh<sup>1</sup>, Lotfi Dahmane<sup>1</sup>, Mehdi Dahoumane<sup>2</sup>, Xavier Masingue<sup>2</sup>, Patrick Jourdain<sup>3</sup>, Xavier Lescure<sup>4</sup>**

<sup>1</sup> Infectious Disease department, Raymond-Poincaré University Hospital, Assistance Publique-Hôpitaux de Paris, Paris Saclay University, Garches, France; <sup>2</sup> Covidom regional telemedicine platform, Assistance Publique-Hôpitaux de Paris, Paris, France; <sup>3</sup> Cardiology Department, Bicêtre University Hospital, Assistance Publique-Hôpitaux de Paris, Paris Saclay University, Kremlin-Bicêtre, France; <sup>4</sup> Infectious Disease department, Bichat University Hospital, Assistance Publique-Hôpitaux de Paris, Paris Sorbonne University, Paris, France

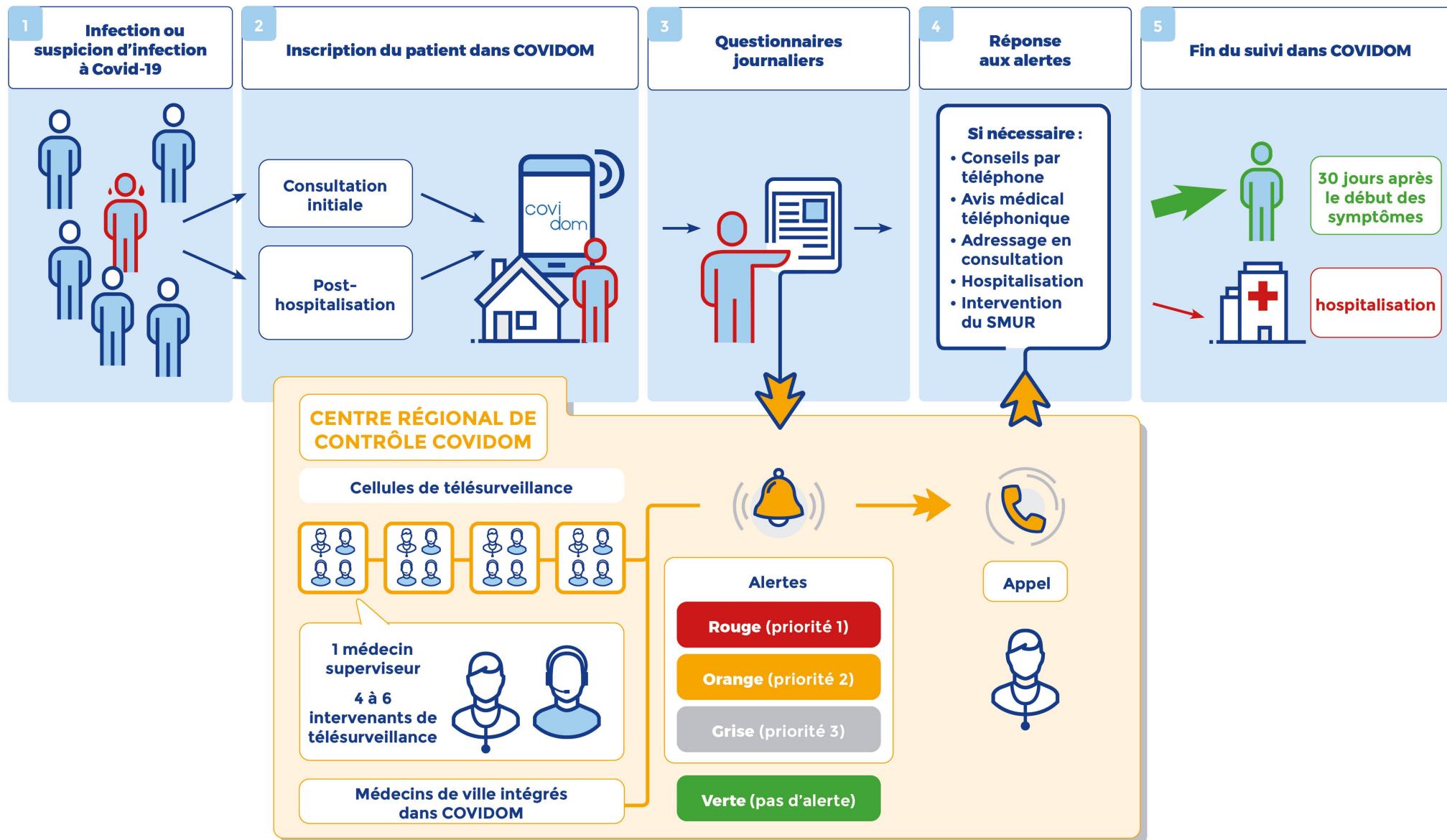
# Contexte

- Variant SARS-CoV-2 Omicron : identifié en Afrique du Sud (Novembre 2021), rapidement majoritaire en Europe
- Augmentation rapide des cas en Afrique du Sud mais taux d'hospitalisation moindre qu'avec variant Delta
- Objectif: Evaluer impact et la sévérité de la “vague Omicron” à l'échelle de la région Ile-de-France (comparé aux précédentes)

# Méthode

- Etude de cohorte incluant :
  - Patients majeurs
  - COVID-19 confirmé (RT-PCR ou antigène),
  - Télésuivi via Covidom (9 Mars 2020 - 11 Janvier 2022)
- Questionnaires quotidien auto-administré pendant 10 à 30 jours selon l'évolution des symptômes
- Alertes prédéfinies (alerte orange ou rouge)
- Evolution défavorable :
  - hospitalisation imprévue
  - appel SAMU
  - consultation au SAU

# COVIDOM



# Alertes

## Température

<35,5°C >> alerte rouge

35,5°C-38°C >> alerte verte

38°C-40°C >> alerte orange

>40°C >> alerte rouge

## Dyspnée

Pas de dyspnée à gêne légère >> Alerte verte

Gêne modérée à forte >> alerte orange

Gêne très forte à maximale >> alerte rouge

## Fréquence cardiaque

<100/min >> alerte verte

100-120/min >> alerte orange

>120/min >> alerte rouge

## Fréquence respiratoire

<20 cycles/min >> alerte verte

21-29 cycles/min >> alerte orange

30 et plus >> alerte rouge

## Saturation (si saturomètre)

Saturation comprise entre 85 et 90% >> alerte rouge
Saturation comprise entre 91 et 94% >> alerte orange
Saturation comprise entre 95 et 100% >> alerte verte

## Avez-vous des frissons ?

Oui >> alerte orange

Non >> alerte verte

## Avez-vous fait un malaise ?

Oui >> alerte orange

Non >> alerte verte

## Vous sentez-vous capable de continuer à respecter les conditions de confinement ?

Oui >> alerte verte

Non >> alerte orange

# COVIDOM



3 027 640

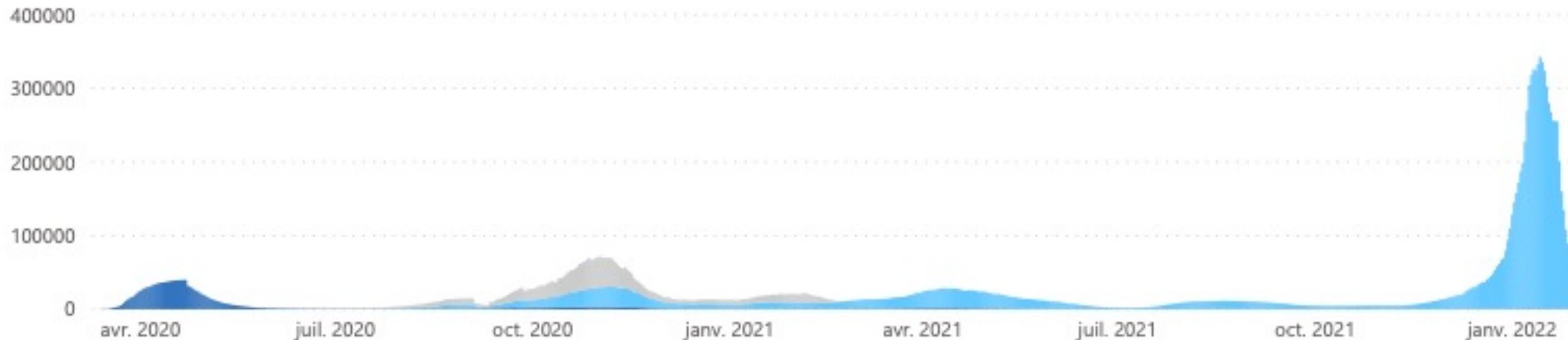
Personnes incluses dans  
Covidom et dans  
Covicontact

1 093 913

Personnes suivies au total

## Evolution du nombre de personnes suivies par la plateforme COVIDOM IDF

Type de dispositif ● Covidom Base ● Cas index ● Cas contacts



# Population de l'étude

	Vague 1	Vague 2	Vague 3	Vague 4	Vague 5
Dates	20/03/20 - 08/05/20	15/09/20 - 25/11/20	20/03/21 - 15/05/21	21/07/21-15/09/21	01/12/21-11/01/22
N patients	42 328	46 338	46 610	17 578	72 394
Hommes, n (%)	15 746 (37,2)	18 859 (40,7)	20 182 (43,3)	7 611 (43,3)	30 115 (41,6)
Age (moy ± SD)	44,2 ± 14,5	42,0 ± 14,3	40,7 ± 14,1	35,6 ± 13,0	38,4 ± 13,0*
Facteurs de risque, n (%)					
Hypertension	4 140 (9,8)	761 (1,6)	1 568 (3,4)	410 (2,3)	815 (1,1)*
BPCO	4 845 (11,4)	956 (2,1)	1 466 (3,1)	510 (2,9)	1 136 (1,6)*
Insuffisance cardiaque	938 (2,2)	126 (0,3)	144 (0,3)	41 (0,2)	105 (0,1)
Symptômes cliniques, n (%)					
Respiratoires	36 606 (86,5)	15 261 (32,9)	30 523 (65,5)	9 525 (54,2)	36 042 (49,8)*
Digestifs	14 971 (35,4)	15 141 (32,7)	31 078 (66,7)	9 792 (55,7)	32 647 (45,1)
Systémiques	36 593 (86,5)	15 219 (32,8)	31 325 (67,2)	9 848 (56,0)	37 513 (51,8)
Statut vaccinal, n (%)					
Complet avec rappel	-	-	-	-	1 380/15 376 (9,0)
Complet sans rappel	-	-	-	-	9 950/15 376 (64,7)
Incomplet	-	-	-	-	421/15 376 (2,7)
Non vacciné	-	-	-	-	3 625/15 376 (23,6)

# Evolution

	Vague 1	Vague 2	Vague 3	Vague 4	Vague 5
Dates	20/03/20 - 08/05/20	15/09/20 - 25/11/20	20/03/21 - 15/05/21	21/07/21-15/09/21	01/12/21-11/01/22
Alertes, n (%)					
Total	531 467	152 544	201 971	65 945	216 920
Alertes oranges	164 765 (31,0)	22 055 (14,5)	43 824 (21,7)	11 146 (16,9)	42 273 (49,5)*
Alertes rouges	16 504 (3,1)	6 175 (4,0)	17 347 (8,6)	4 506 (6,8)	15 636 (7,2)*
Evolution, n (%)					
Appel SAMU	149 (0,4)	83 (0,2)	190 (0,4)	65 (0,4)	91 (0,1)*
Hospitalisation imprévue	63 (0,2)	107 (0,2)	237 (0,5)	60 (0,3)	40 (0,06)*
Consultation au SAU	72 (0,2)	18 (0,04)	36 (0,08)	8 (0,05)	24 (0,03)*



# Limites

- Biais d'inclusion
- Déclaratif
- Exhaustivité
- Motif de consultation ou d'appel en rapport avec le COVID
- Manque de critères « durs »

# Conclusions

- **Vague Omicron :**
  - Grand nombre de cas
  - Peu sévères/peu d'aggravation
- **Possiblement due à**
  - Infection préalable
  - Vaccination
  - Virulence

**Merci**