

Objectifs et méthode

OBJECTIFS

- Produire des indicateurs nationaux de consommation d'ATB ciblant les résidents en Ehpad,
- Décrire ces indicateurs par sexe, région, principales familles d'ATB et selon la liste actualisée des ATB critiques pour l'exercice libéral.

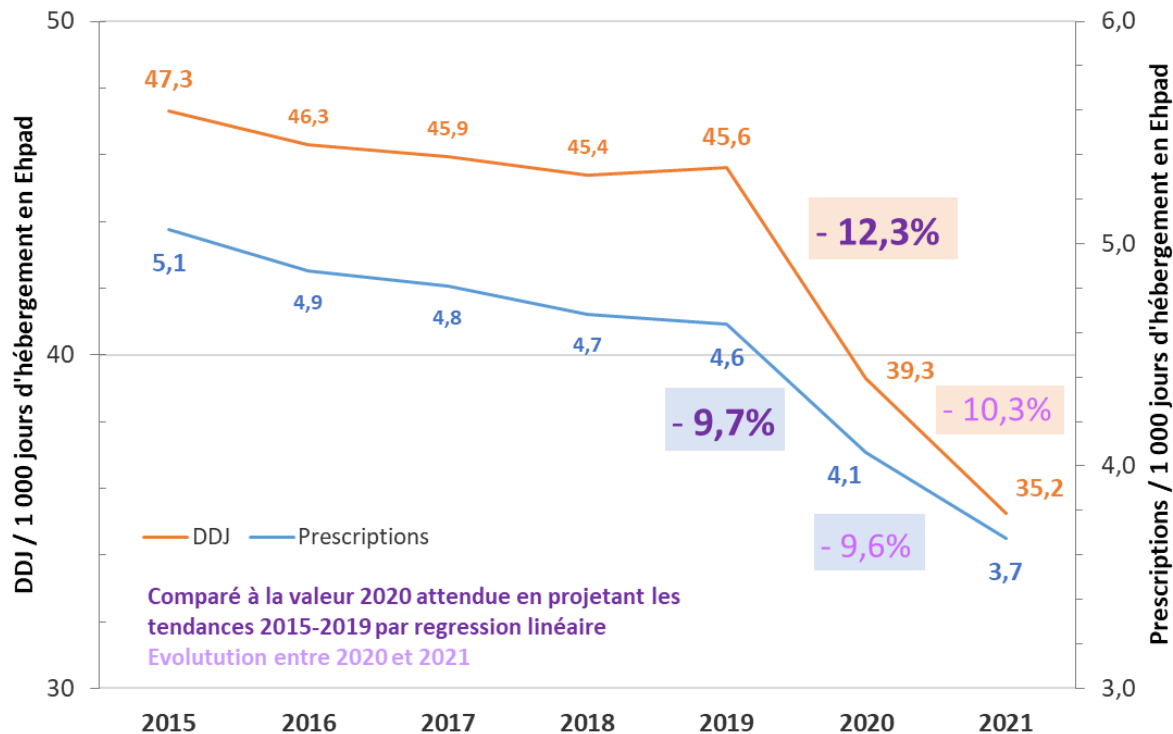
METHODE

- **Source de données** : extraction SNDS* → Ehpad sans pharmacie à usage interne, PUI).
- **Critères de sélection** : remboursements d'antibiotiques (code ATC J01) intervenus au cours d'un séjour en Ehpad entre le 01/01/2015 et le 31/12/2021, tous régimes d'assurés.
- **Indicateurs** : nb de DDJ (doses définies journalières, méthodologie OMS) et nb d'antibiotiques (prescriptions) / 1000 journées d'hébergement en Ehpad (JHeb).
- **Analyses statistiques** : statistiques descriptives et estimation des valeurs attendues en 2020 en projetant par régression linéaire les tendances 2015-2019.

Premiers indicateurs nationaux de consommation d'antibiotiques en Ehpad sans PUI

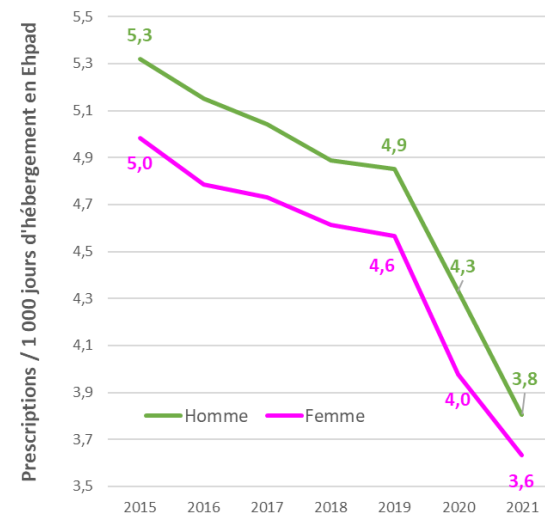
Evolution de la consommation d'antibiotiques en Ehpad

2015-2021, France (Données SNDS)



Consommation plus élevée chez les hommes.
Résultats observé également dans l'ensemble du secteur de ville pour les plus de 65 ans. Mais consommation plus élevée chez les femmes tous âges confondus [poster BU-16].

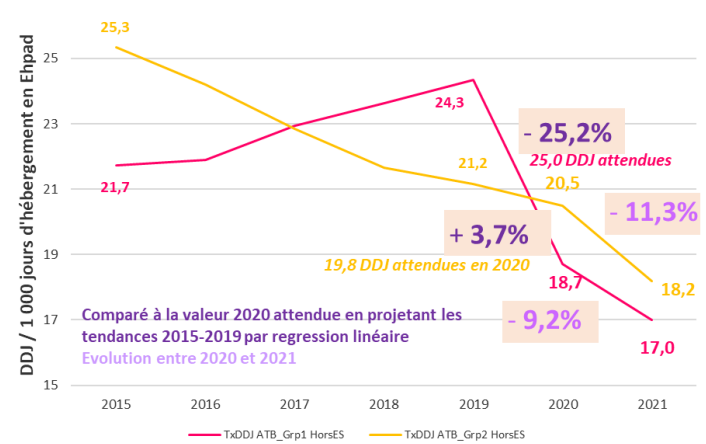
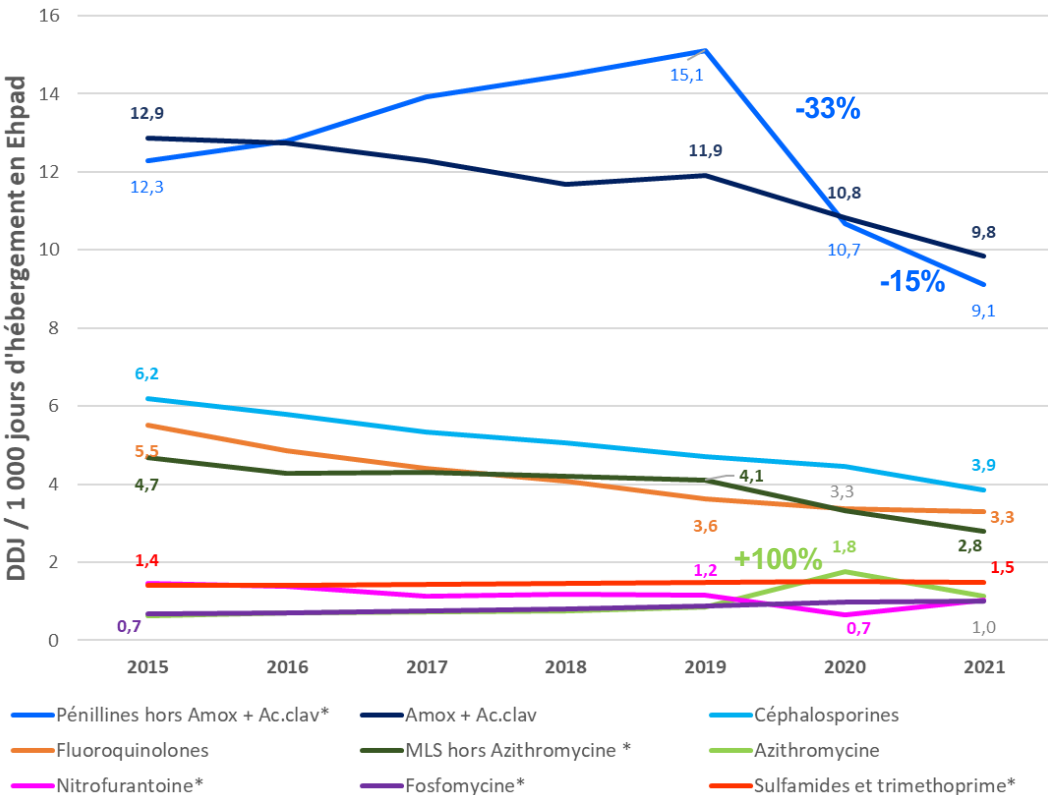
Prescriptions d'antibiotiques en Ehpad selon le sexe du résident



Cohérents avec la consommation en Ehpad avec PUI : 38 DDJ / 1 000 JHeb en 2018, 37 en 2019 et 34 en 2020

[Mission Spires, BEH 18-19, 2021]

Évolution de la consommation en DDJ de certaines molécules et familles d'antibiotiques, 2015-2021, France (données SNDS)



La chute de la consommation d'antibiotiques concernait essentiellement les molécules à utilisation préférentielle pour l'exercice libéral (groupe 1)^[1], en particulier les pénicillines hors Amox + Ac.clav.