

Emergence de dermatophytoses étendues résistantes à la terbinafine à *Trichophyton indotineae*

Sarah Dellière, Samia Hamane, Mazouz Benderdouche, Anselme Mingui, Antoine Petit,
Charles Cassius, Martine Bagot, Stéphane Bretagne

Déclaration de liens d'intérêt avec les industries de santé en rapport avec le thème de la présentation (loi du 04/03/2002) :

Intervenant : Dellière Sarah

Titre : Emergence de dermatophytoses étendues résistantes à la terbinafine dues à *Trichophyton indotineae*

L'orateur ne souhaite pas répondre

- Consultant ou membre d'un conseil scientifique
- Conférencier ou auteur/rédacteur rémunéré d'articles ou documents
- Prise en charge de frais de voyage, d'hébergement ou d'inscription à des congrès ou autres manifestations
- Investigateur principal d'une recherche ou d'une étude clinique

OUI NON

OUI NON

OUI NON

OUI NON

Introduction

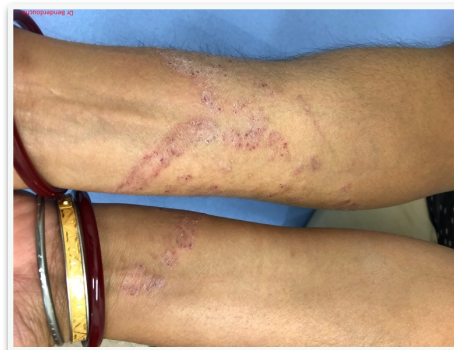
- **Dermatophytoses**
 - Champignons dermatophytes
 - Fréquent ++
 - Traitement = terbinafine
 - Inhibiteur de la squalène epoxidase (synthèse de l'ergostérol)
 - Peu/pas de résistance sous réserve d'éviter l'utilisation de corticoïdes



Un cas clinique ...

- **Mme S, 28 ans**

- Pas d'ATCD
- Plaque erythématosquameuses bras et tronc depuis 6 mois (prurit +++)
 - Identification *T. mentagrophytes/interdigitale*
- J0 **Terbinafine** PO
- M2 guérison partielle => **Griséofulvine** PO
- M3 pas d'amélioration => **Itraconazole** PO
- M6 nette amélioration => arrêt Itra
- M11 rechute
- M20 mère et fille (7 ans) atteinte



Introduction

- **Dermatophytoses**

THE LANCET Infectious Diseases

Volume 18, Issue 3, March 2018, Pages 250-251



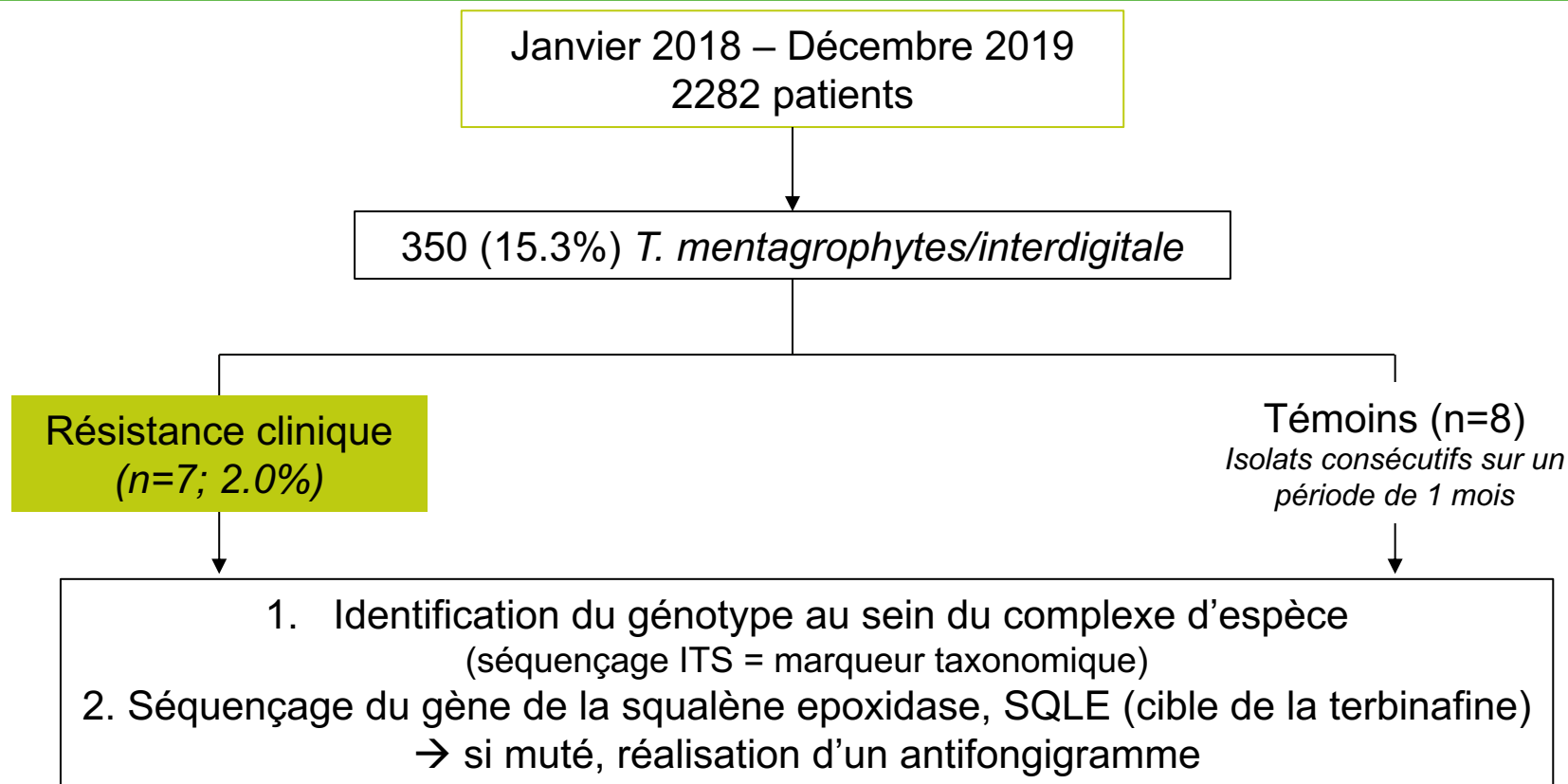
Correspondence

Emergence of recalcitrant dermatophytosis in India

→ *Trichophyton* complexe *mentagrophytes/interdigitale*
Genotype VIII

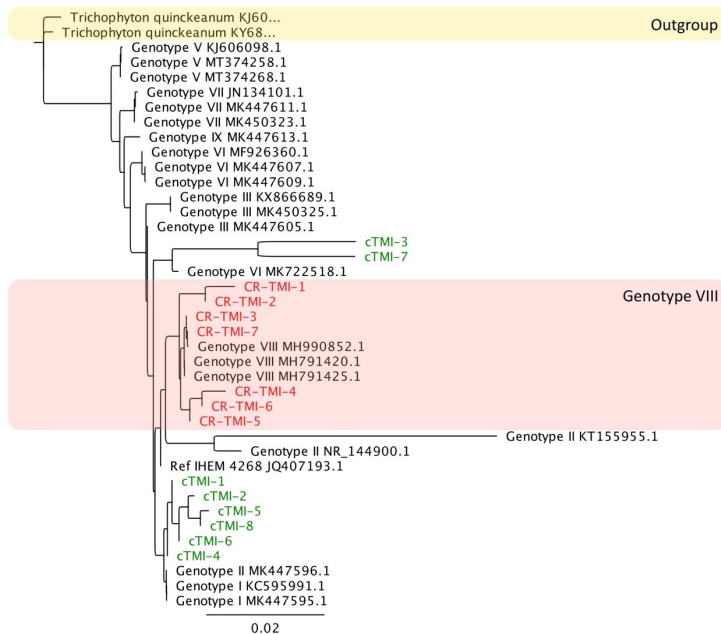
Anuradha Bishnoi ^a, Keshavamurthy Vinay ^a ✉, Sunil Dogra ^a

Objectif : prévalence du phénomène ?



Résultats

100% de génotype VIII



- Profil de résistance
 - 100% de mutation de SQLE
 - F397L, L393S, A448T
 - 85% de CMI haute à la terbinafine
 - 15% (1 souche) avec CMI haute aux azolés

Génotype VIII = *Trichophyton indotineae*

Complexe *T. mentagrophytes/interdigitale*

T. interdigitale

Anthroponose

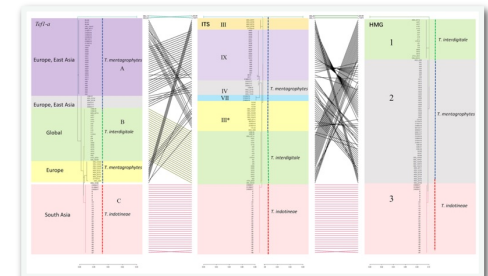
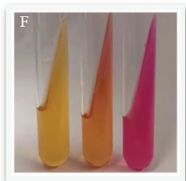
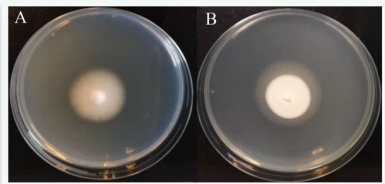
Intertrigo/onychomycose

T. mentagrophytes

Zoonose

**Lésions inflammatoires
Peau glabre**

T. indotineae

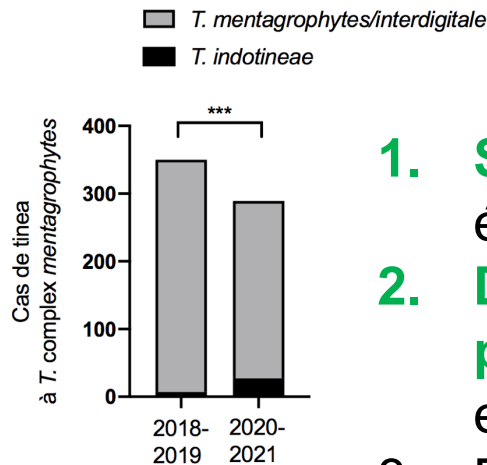


Voyage sous-
continent indien

Lésions extensives épargnant
les ongles/extrémités

Prurit++

*Trichophyton
mentagrophytes/interdigitale*



1. **Surveillance** épidémiologique
2. **Détecter précocement** cette espèce
3. Proposer un protocole de **traitement optimal**

Merci pour votre attention.

