

Quel vécu du patient et de l'équipe soignante au cours des IOA ?

Léa BOILEAU
Psychologue clinicienne

Déclaration de liens d'intérêt avec les industries de santé en rapport avec le thème de la présentation (loi du 04/03/2002) :

Intervenant : BOILEAU LEA

Titre : « Quel vécu du patient et de l'équipe soignante au cours des IOA ? »

L'orateur ne souhaite pas répondre

- Consultant ou membre d'un conseil scientifique
- Conférencier ou auteur/rédacteur rémunéré d'articles ou documents
- Prise en charge de frais de voyage, d'hébergement ou d'inscription à des congrès ou autres manifestations
- Investigateur principal d'une recherche ou d'une étude clinique

OUI NON

OUI NON

OUI NON

OUI NON



Centre de Référence Infections Ostéo-Articulaires Complexes du Grand Sud-Ouest (Crioac-GSO), régions Nouvelle Aquitaine et Occitanie.

Dédié à la prise en charge des infections ostéo-articulaires (IOA)

[https://www.chu-bordeaux.fr/Professionnels-recherche/CRIOAC-GSO-\(Centre-de-référence-IOA-complexes-du-Grand-Sud-Ouest\)/](https://www.chu-bordeaux.fr/Professionnels-recherche/CRIOAC-GSO-(Centre-de-référence-IOA-complexes-du-Grand-Sud-Ouest)/)

« Une infection ostéo-articulaire (IOA) est une infection touchant un **os**, une **articulation** et/ou un implant, comme une **prothèse articulaire**. Les IOA sont souvent **post-chirurgicales**, elles peuvent aussi survenir après un **traumatisme grave** (accident de la voie publique, accident du travail) dont les suites peuvent se compliquer d'infections.»

Particularités des IOA

- **Infections très sévères. Elles mettent très souvent en jeu le pronostic fonctionnel, plus rarement le pronostic vital.**
- **Maladie chronique**
- **Hospitalisations/ Traitement long**
- **Patients viennent parfois de loin**

Psychopathologie des patients ayant une IOA

Perte :

Autonomie

**Intégrité
corporelle**

**Statut social
et
professionnel**

**Image idéal
de soi**

Dépendance

- **Sentiment d'impuissance**
- **Ambivalence face au corps médical**

Rapport au temps / Attente

- **Résultats d'examens** (radiographies, échographie, scanner ou scintigraphies, ponctions, prises de sang, ...)
- **Décision médicale** (antibiotiques, chirurgie, lavage, changement de prothèse, amputation, ...)
- **Des opérations** (repose de prothèse), d'une **place en rééducation**
- **Le temps psychique du patient est différent de celui du soignant**

Adaptation



Épuisement psychique



Mécanismes de défense



Trouble de l'adaptation

Symptomatologie

Dépressive

- Humeur triste
- Perte d'intérêt et de plaisir
- Dévalorisation/ culpabilité
- Réduction de l'énergie
- Vision négative du futur
- Troubles du sommeil
- Perte de l'appétit
- Idées noires

Anxieuse

- Ruminations
- Inquiétudes
- Troubles du sommeil
- Symptomatologie physique :
crispation, maux de ventre,
palpitations ...

Que faire pour aider les patients ?

Repérer les changements/ la symptomatologie
anxiodépressive du patient

Evaluation de la symptomatologie

Espace
d'écoute

Orientation

Outils

Prise en charge
psychologique

Prise en charge psychologique des patients

Thérapie de soutien : Adaptée pour les courts séjours, les hospitalisations brutales, pas de demande précise formulée

- Renforcement positif
- Réassurance
- Décentration
- Résolution de problèmes
- Fixer des objectifs atteignables
- Techniques d'auto apaisement
- Favoriser l'expression du vécu

Psychothérapies

Traumatisme => EMDR

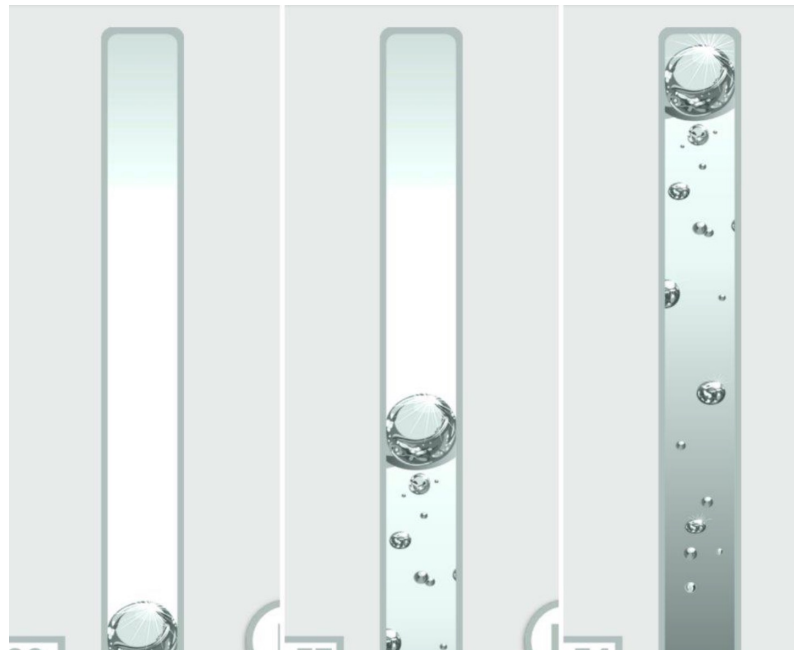
Dépression => TCC

Anxiété => TCC/ Relaxation/hypnose

Douleur => Relaxation/hypnose

Exemples d'outils

- **Cohérence cardiaque**
- **Audios de méditation**
- **Lieu sûr**



Lieux d'intervention

**Hospitalisation
conventionnelle**

Hôpital de jour

**Consultations
externes**

Education thérapeutique et IOA

PRISE EN CHARGE

Le service vous propose des ateliers individuels et/ou collectifs



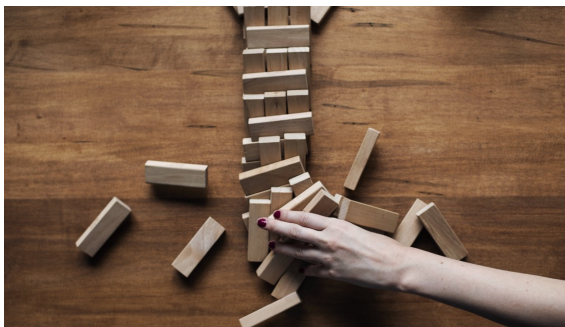
- Bien vivre avec mon IOA
- Une IOA, c'est quoi ?
- Comment faire soigner mon IOA ?
- Que faire en cas de suspicion de récurrence de mon IOA ?

Zoom sur le photolangage



Objectifs :

- Favoriser l'expression des émotions
- Partage du vécu et des représentations face à l'IOA
- Exprimer le retentissement de l'infection



Le vécu des soignants au cours des IOA

Patients complexes

Comorbidités

Pathologie
chronique

Colère

Angoisses

Dépendants

Importance prise en charge pluridisciplinaire

Conclusion

- **Repérer la souffrance psychique de manière à y répondre de la façon la plus optimale pour soulager le patient**
- **Accompagner le patient et ses proches**
- **Être à l'écoute du patient et de son individualité**
- **Importance du travail pluridisciplinaire**



Merci pour votre attention

Des questions ?