

L'amoxicilline intraveineuse forte dose dans l'endocardite infectieuse à streptocoque : une évaluation des pratiques professionnelles chez les infirmiers

Morgane Margotton¹, Quentin Perrier², Myriam Blanc¹, Claire Chapuis², Hélène Bouvaist³,
Emmanuel Forestier⁴, Anne Morel⁵, Marion Le Marechal¹

1. Service de médecine infectieuse, CHU Grenoble Alpes, 2. Pharmacie, CHU Grenoble Alpes, 3. Service de cardiologie, CHU Grenoble Alpes, 4.
Service de médecine infectieuse, CH Chambéry, 5. Service de médecine infectieuse, CH Annecy Genevois

Déclaration de liens d'intérêt avec les industries de santé en rapport avec le thème de la présentation (loi du 04/03/2002) :

Intervenant : Margotton Morgane

Titre : L'amoxicilline intraveineuse forte dose dans l'endocardite infectieuse à streptocoque : une évaluation des pratiques professionnelles chez les infirmiers

L'orateur ne souhaite pas répondre

- Consultant ou membre d'un conseil scientifique
- Conférencier ou auteur/rédacteur rémunéré d'articles ou documents
- Prise en charge de frais de voyage, d'hébergement ou d'inscription à des congrès ou autres manifestations
- Investigateur principal d'une recherche ou d'une étude clinique

OUI NON

OUI NON

OUI NON

OUI NON

Contexte



EI à streptocoque



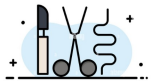
Amoxicilline 12g/24h



Intraveineux au moins jusqu'à négativation des hémocultures



Relais PO possible



PEC chirurgicale possible

Contexte



El à streptocoque



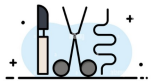
Amoxicilline 12g/24h



Intraveineux au moins jusqu'à négativation des hémocultures



Relais PO possible



PEC chirurgicale possible



Amoxicilline IV les recommandations



En continu
NaCl 0,9%
1g/50ml (20mg/ml)

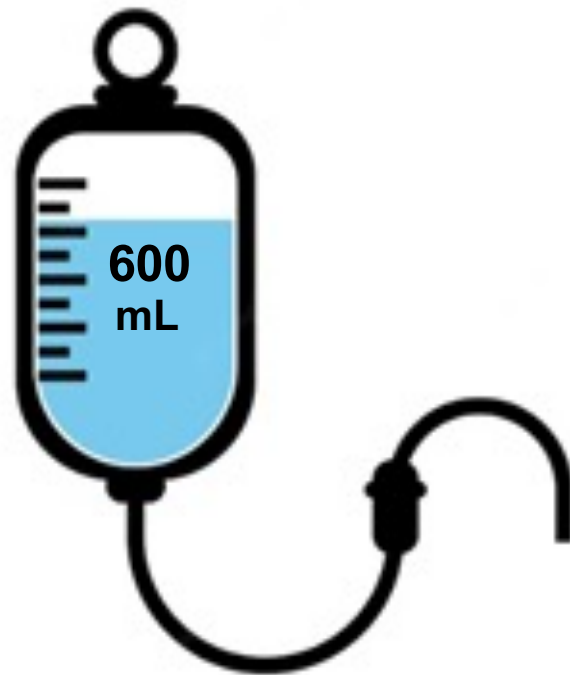
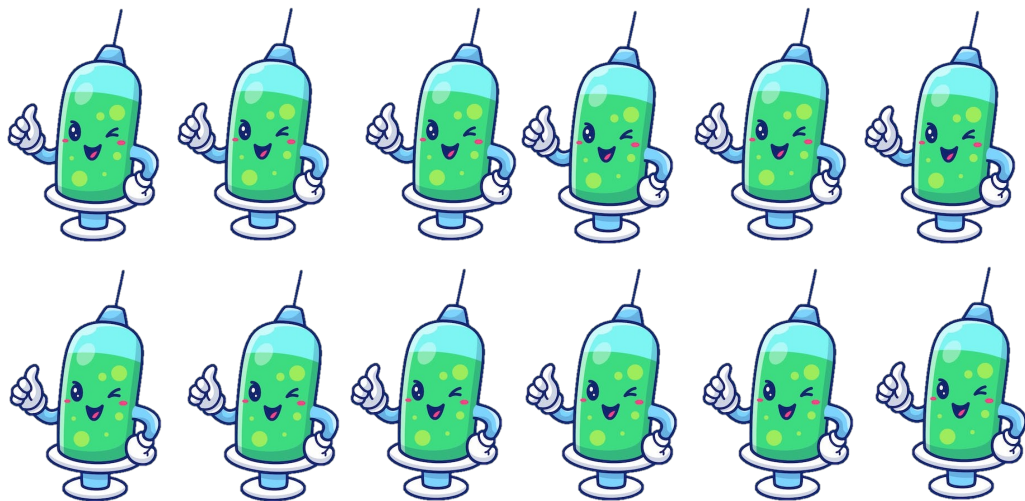


Stable 6h (varie selon la source)



Température ambiante

En pratique



Questions

Suffisamment d'infos dans la prescription ?

Préparations et administrations optimales ?

Que surveillent les IDE chez un patient ayant de l'Amoxicilline IV forte dose ?



Méthodes



Évaluation des pratiques professionnelles par questionnaire



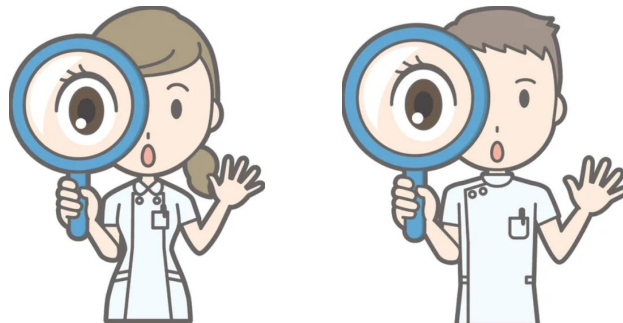
Multicentrique : 3 centres de l'Arc Alpin, 4 services



4 thèmes : prescription, préparation, administration et surveillance

Objectif principal

Faire un état des lieux des pratiques professionnelles face à
une prescription d'amoxicilline IV forte dose / 24h



Résultats

LA PRESCRIPTION

>67%



80%



Résultats

LES SOURCES D'INFORMATIONS

44%



ViDAL.fr

STABILIS

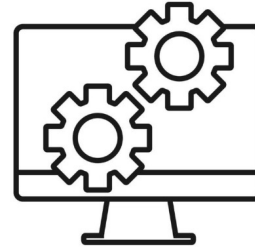
41%



30%

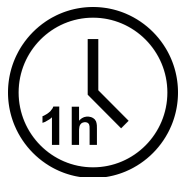


15%

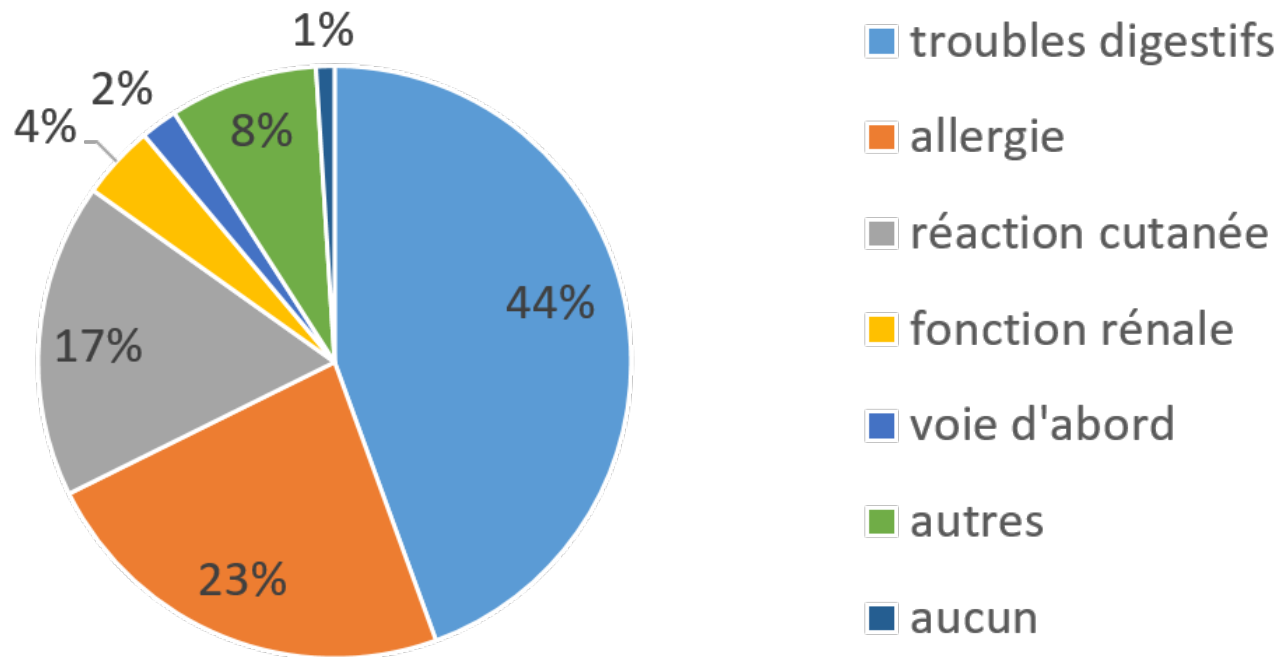


Résultats

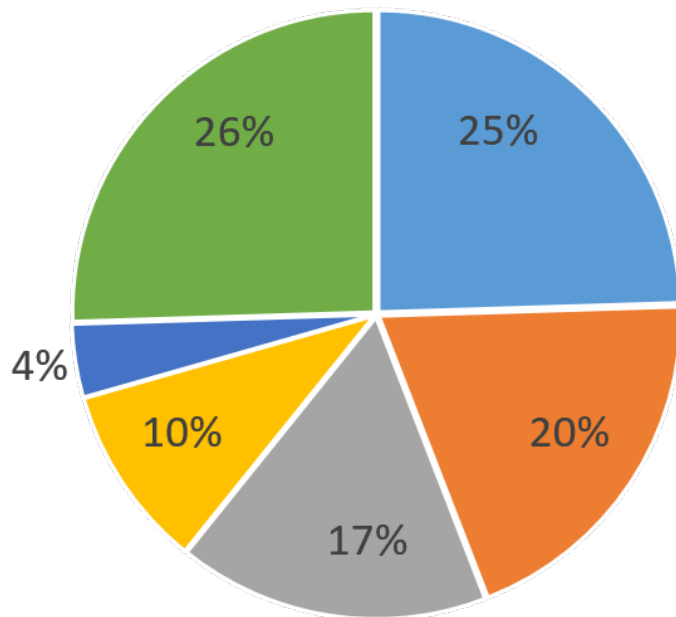
LA PREPARATION & L'ADMINISTRATION



Les effets indésirables cités



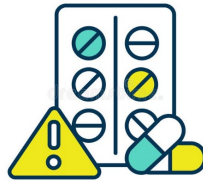
Les surveillances



- allergie
- voie d'abord
- troubles digestifs
- réaction cutanée
- fonction rénale
- autres

Conclusion

La majorité des IDE interrogés n'identifient pas l'insuffisance rénale comme un effet indésirable devant être surveillé



La majorité des préparations ne garantit pas la stabilité de l'amoxicilline



Hétérogénéité des pratiques face à une même prescription



Questions

La multitude de sources d'informations, faciles à trouver mais discordantes entre elles, complique-telle le travail des IDE ?

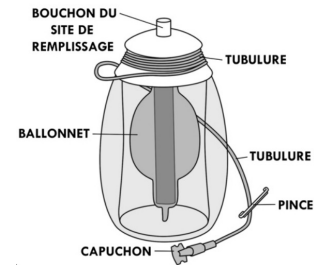
Comment homogénéiser les pratiques concernant la préparation et l'administration sur l'Arc Alpin ?



Perspectives

Faire une étude avec administration via pompes volumétriques ou diffuseurs portables :

- amélioration de la qualité de vie du patient ?
- Diminution de la pénibilité au travail ?
- €€€ ?





Merci pour votre attention