

# Le dépistage des IST en station de sport d'hiver



Sylvie Boutonnet, IDE

Ophélie Dos Santos, Infectiologue, Chef de Service

Espace de Santé Publique, Centre Hospitalier Métropole Savoie

# Conflits d'intérêt 2014-2023, S Boutonnet

- **Intérêts financiers : aucun**
- **Liens durables ou permanents : aucun**
- **Interventions ponctuelles : non**
- **Intérêts indirects : non**

# Conflits d'intérêt 2014-2023, O Dos Santos

- Intérêts financiers : aucun
- Liens durables ou permanents : aucun
- Interventions ponctuelles : non
- Intérêts indirects : non

# Objectifs de ces actions « hors les murs »

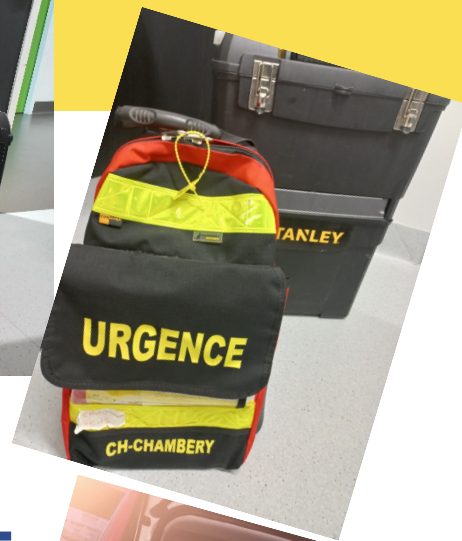
- **Aller au plus près de ...**
- **Travail de proximité (retour positif des saisonniers)**
- **D'autres actions délocalisées : universités, sauna, lieux de convivialité sexuelle**

# Organisation générale

- **En amont : médecin coordonnateur / cadre de santé pour le partenariat / la communication sur l'action**
- **J 0 : dépistage des IST (identique de celui des CeGIDD)**
- **Gestion des résultats**
- **J 7 : rendu des résultats / TTT /vaccinations**
- **Orientation si nécessaire (relais service d'infectiologie)**

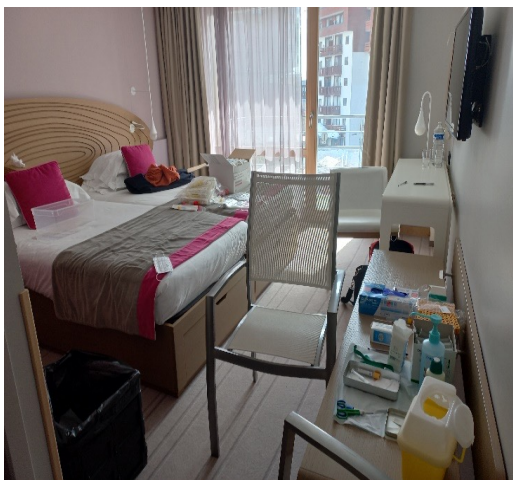
# Logistique importante

- Mallettes de matériels
- Sac à dos d'urgence
- Ordinateur portable + dossier papier
- TTT : IST + Kit de 4 jours évipléra® // TPE
- Glacière pour conservation des vaccins
- Documents / flyers et préservatifs



# Contexte de travail

- Adaptabilité (installation dans des locaux non prévus pour du dépistage)





Coin « accueil »  
pour la  
secrétaire





# Contexte de travail

- Polyvalence : conduite sur neige / de nuit



# J 0 : Dépistage

- **Accueil assuré par une secrétaire : attribution d'un numéro (le dépistage est anonyme)**
- **Consultation médicale : évaluation des facteurs de risque pour déterminer un dépistage personnalisé**
- **Séance avec l'IDE : bilan sang + ou - TROD  
+ prélèvements locaux**

# J7 : rendu

- Rendu des résultats par un médecin
- Traitement sur place : antibiotiques per os, IM, Extencilline ® si besoin !
- Vaccins

# Au décours des entretiens

- = information donnée sur les modes de contamination / moyens de prévention
- = temps de sensibilisation : au niveau individuel et collectif avec des messages du type :
- CAT si prise de risque : délai du TPE
- Contact avec les partenaires : « journée santé » (dentiste / dermatologue / stand diététique / addicto, osthéoopathe ...)

« Se protéger et protéger les autres »

« Se faire dépister pour se traiter »

# Activité itinérante d'un CEGGID auprès des travailleurs saisonniers en stations de sports d'hiver. Bilan d'activité sur 10 ans de 2011 à 2020.

F. Travers, C. Bernati, W. Elmikoro, O. Dos Santos, A. Bosch†  
† Centre Hospitalier Métropole Savoie, Chambéry, Savoie, France



## INTRODUCTION

- Les travailleurs saisonniers constituent un groupe à risque de contracter des IST, et sont souvent en marge du système de santé. Les CEGGID ont en conséquence mis en place une antenne mobile itinérante délocalisée dans 12 stations de sports d'hiver de Savoie, 7 de haute Savoie, 7 en Isère
- L'objectif est de proposer un dépistage gratuit aux travailleurs locaux, résidents, saisonniers qui sont loin des lieux de dépistage.
- Nous rapportons les résultats de cette activité sur les 10 dernières années de 2011 à 2020.

## MATERIEL ET METHODES

Chaque hiver de janvier à avril, dans chaque station :

- 1 à 2 trinômes médecin-infirmière-secrétaire
- Sites = lieux publics mis à disposition par les collectivités et lieux privés (clubs hôtels)
- Financement: ARS, sur l'enveloppe globale du CEGGID
- Communication faite par les acteurs locaux (radio, affiche, ...)
- 2 journées de consultation à 7 jours d'intervalle:

J0: consultation, réalisation des prélèvements, vérification du carnet vaccinal

J7: rendu des résultats, administration des traitements, mise à jour du calendrier vaccinal

Pour tous:

- Sérologie VIH, VHS
- Recherche de Chlamydiae et Gonocoque
- Si facteurs de risque<sup>\*</sup>:
- Sérologie VHC et syphilis

\* Facteurs de risque: IGGI, > 3 partenaires non protégés sur les 12 derniers mois, usage de drogue intra veineuse, transfusion avant 1980...

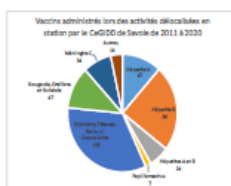
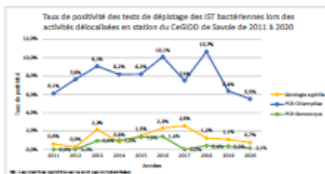
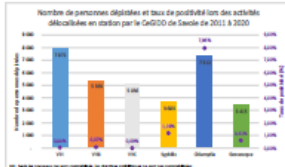
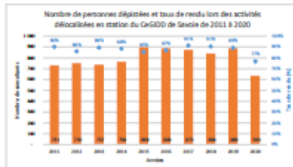


## RESULTATS

7595 consultants sur 10 ans

- Découverte de:
- 3 sérologies VIH
  - 44 syphilis
  - 4 hépatite B chronique
  - Aucune hépatite C chronique
  - 352 Chlamydiae
  - 21 Gonocoques

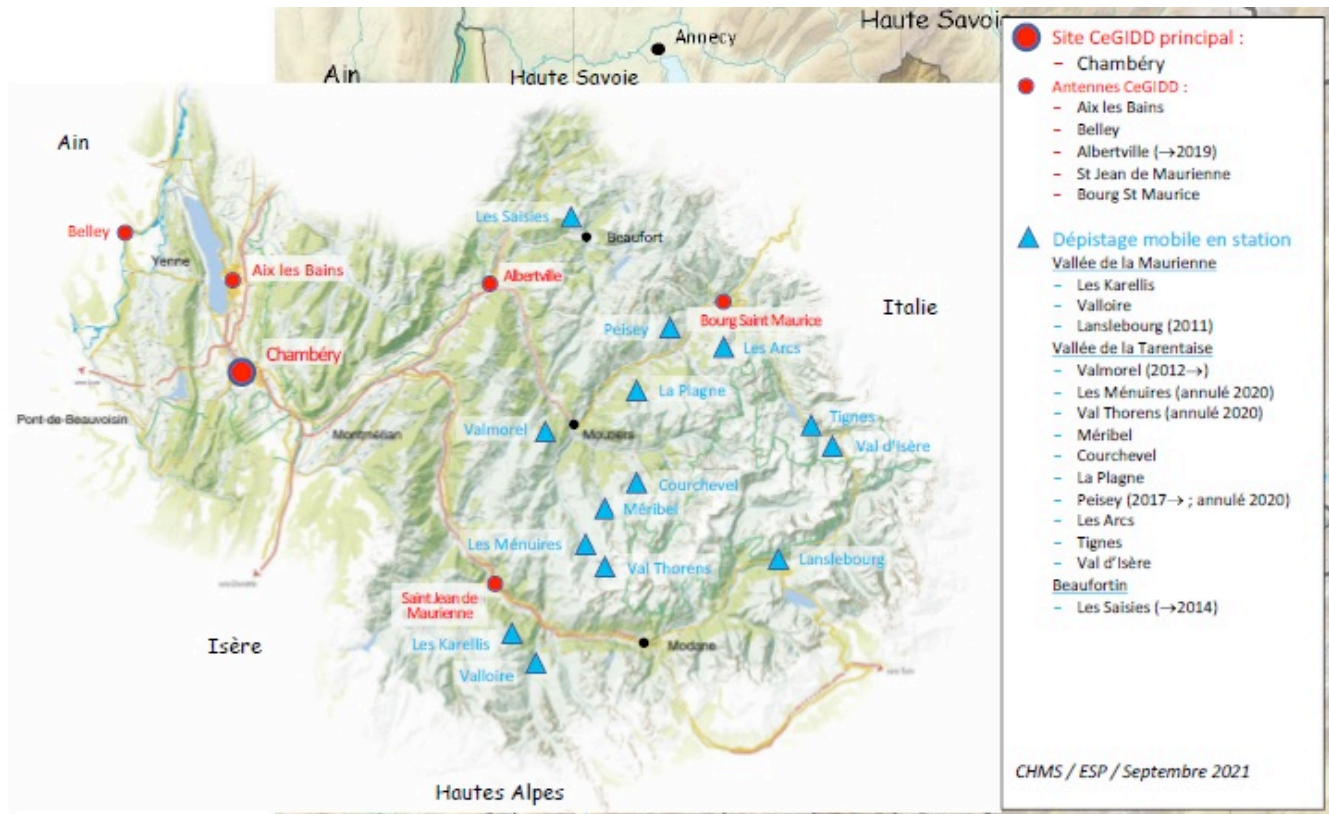
585 consultants ont reçu un traitement sur site



## CONCLUSION

- Intérêt certain sur plusieurs points :
- le taux de rendus est élevé ce qui témoigne probablement que la formule proposée est adaptée
  - dépistage d'IST dans une population à risque (C. trachomatis +++)

# Activité itinérante d'un CeGIDD auprès des travailleurs saisonniers en stations de sport d'hiver de 2011 à 2020

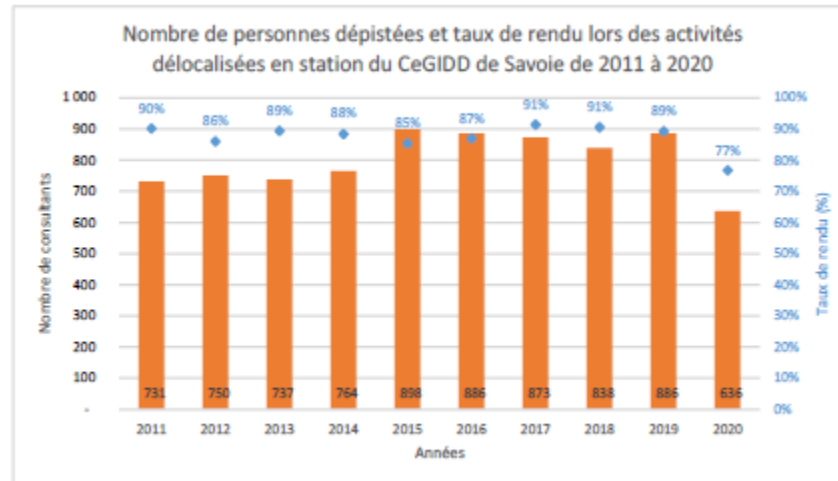


# Activité itinérante d'un CeGIDD auprès des travailleurs saisonniers en stations de sport d'hiver de 2011 à 2020

- **7999 consultants en 10 ans donc plus de 15 000 consultations**
  - 3 VIH
  - 44 syphilis
  - 4 VHB chroniques
  - 582 Chlamydiae trachomatis
  - 21 gonocoques
  - Aucun VHC

# Activité itinérante d'un CeGIDD auprès des travailleurs saisonniers en stations de sport d'hiver de 2011 à 2020

- Très bon taux de rendu, activité stable, plutôt en augmentation

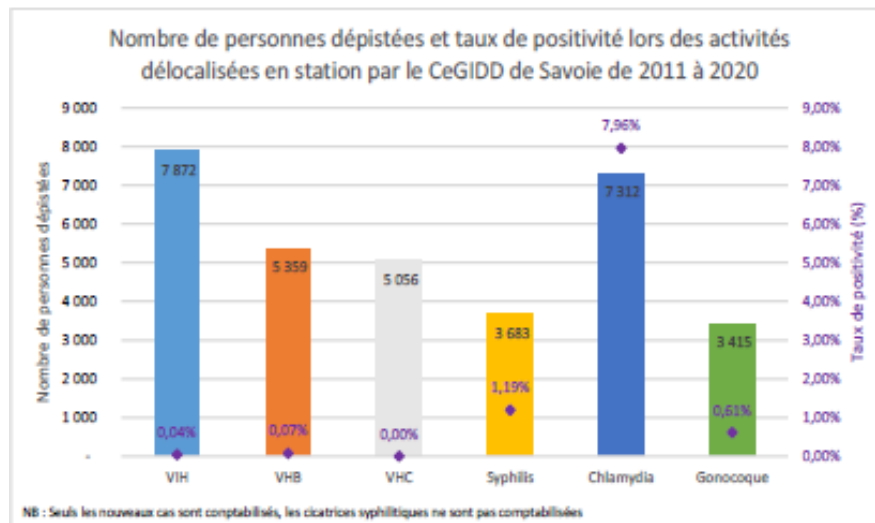


- 585 traitements administrés sur place

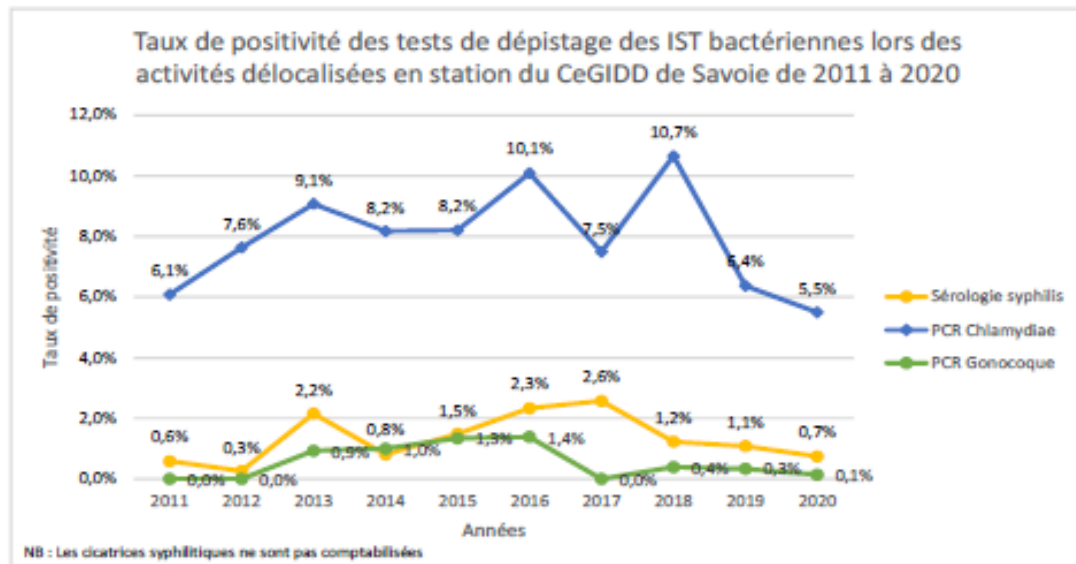


# Activité itinérante d'un CeGIDD auprès des travailleurs saisonniers en stations de sport d'hiver de 2011 à 2020

- % de chlam, gono et syphilis supérieur à la population générale, donc population bien ciblée

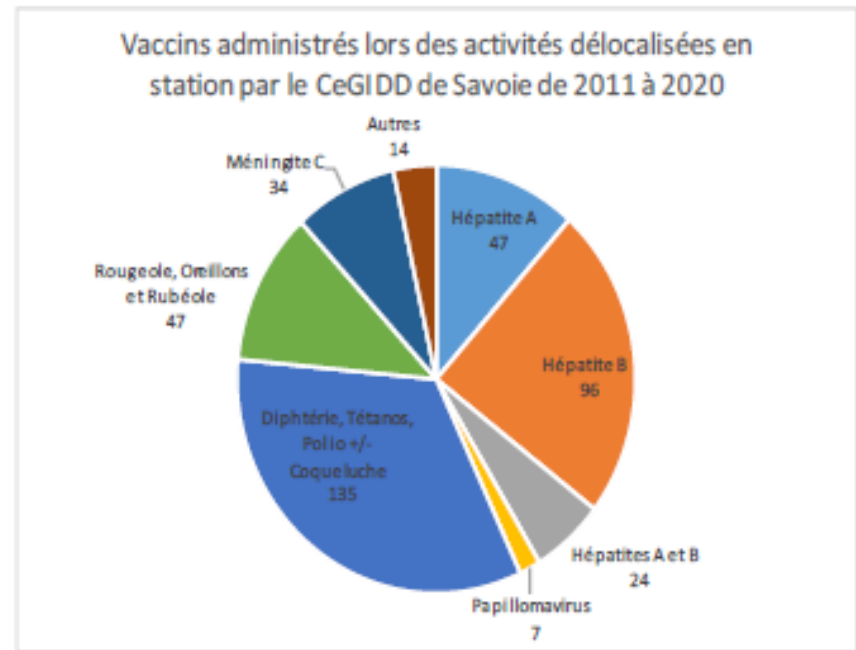


# Activité itinérante d'un CeGIDD auprès des travailleurs saisonniers en stations de sport d'hiver de 2011 à 2020



# Activité itinérante d'un CeGIDD auprès des travailleurs saisonniers en stations de sport d'hiver de 2011 à 2020

- 404 vaccins administrés



# Dépistage en station de sport d'hiver

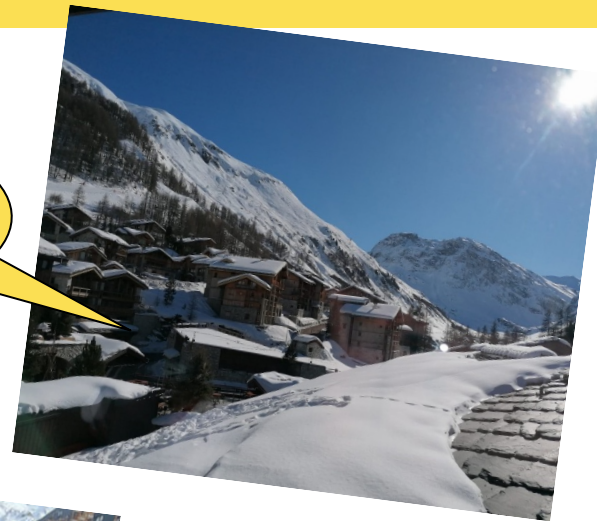
- Dépistage d'une population concernée par les IST
- Population avec difficultés d'accès aux soins
- Traitement sur place
- Bon taux de rendu
  
- Logistique lourde ++
- Format idéal pour dépistage des IST (moins pour le VIH)
- Équipe formée, adaptable

# C'est aussi un moment partagé en équipe...

...en dehors de l'institution ...



Des  
paysages  
magnifiques



De la  
bonne  
humeur



On  
s'autorise  
même un  
selfie