

## Epidémiologie des méningo-encéphalites à tique

Y. Hansmann, J.P. Gut, V. Remy,  
M. Martinot, D. Christmann

## Données générales

- arbovirose due au virus TBE (*Flaviviridae*)
- deux sous-types du virus
  - Europe ⇔ transmis par *Ixodes ricinus*
  - Asie ⇔ transmis par *Ixodes persulcatus*.
- arbovirose la plus fréquente en Europe
- Différences épidémiologiques avec borréliose de Lyme

## Problématique

Borréliose de Lyme



- Vecteur : *Ixodes ricinus*
- Homme : hôte accidentel
- Réservoir : petits mammifères

Méningo-encéphalite à tique

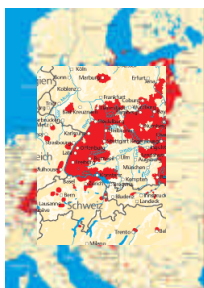


- Pourquoi est-elle plus rare ?
- Quelle place pour cette infection en France ?
- Quelles indications pour la vaccination ?

## Cycle

- réservoir des virus
  - petits mammifères sauvages : jeunes mulots +++
- Transmission du virus à la tique
  - Pendant un repas sur un hôte réservoir : corepas
- Prévalence du virus chez la tique
  - 0.1 à 5 % selon les régions

## Répartition géographique



## Epidémiologie en France

- Majorité des cas groupés dans l'Est
- cas isolés dans d'autres régions
- Des cas importés sont possibles

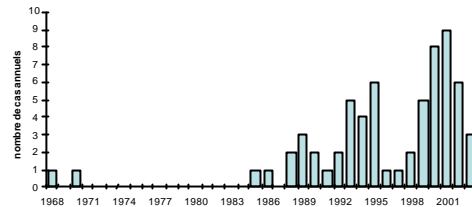
## Historique en Alsace

- Premier cas décrit en 1968 : garde chasse de la forêt du Neuhoef

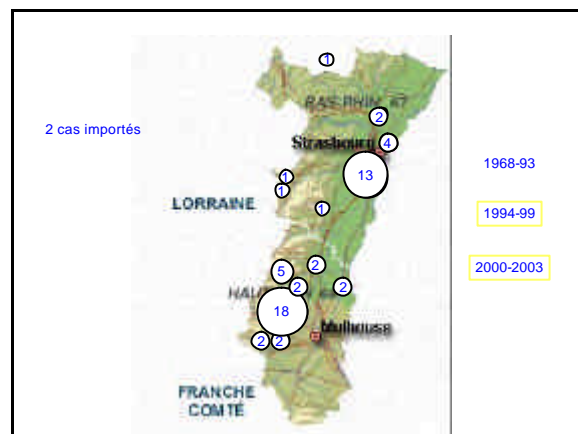
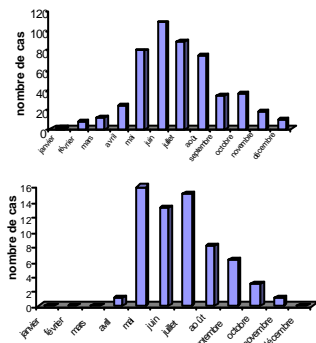
- Prélèvement systématique des tiques dans cette forêt : seule une petite zone est « contaminée »

## Variations annuelles en Alsace

Données analysées systématiquement à partir de 1994 à partir des sérologies adressées à l'Institut de Virologie à Strasbourg



## Variations saisonnières en Alsace



## Données cliniques

- Notion de morsure de tique présente dans 35 cas /64
- Notion de phase initiale présente dans 34 cas/64
- 33 méningo-encéphalites
- 21 méningites
- 3 fièvres isolées
- 2 encéphalites
- 2 méningoradiculites

## Séroprévalence

Pays	Population des zones endémiques	Population à risque	Population totale
Allemagne	9.4 (Bade)	1.56	
Autriche	4- 14	41	
Estonie	5- 24		
Russie	30		
Suède	5- 22		
Suisse		4- 16	1.6
Alsace	<2		

### Incidence annuelle des MET pour 100 000 habitants

- Allemagne : 1.2 à 1.6
- Autriche : 4 à 9 (avant vaccination)
- Estonie : 12 à 28
- Russie : 4 à 6
- Suède : 3.4
- Suisse : 1.5

### CONCLUSIONS

- Améliorer nos connaissances sur l'épidémiologie des MET
  - Place de la vaccination : situations à risque dans zones à risque
  - Nombre de cas stables ces 10 dernières années
  - Variations géographiques à suivre : nouveaux foyers ?

### Transmission du virus TBE à la tique

- Infection pendant un repas sur un animal infecté
- Co-repas +++
  - Pourcentage de tiques infectées en co-repas : 55 à 60% (repas en agrégat)
  - Pourcentage de tiques infectées après repas sur hôte virémique : 10%
  - Pourcentage de tiques infectées après repas chez un hôte inoculé avec virus + extraits de glandes salivaires : 37 %