

Consommations d'antibiotiques au sein des établissements de santé participant au réseau ANTIBIOLOR

Résultats préliminaires et réflexions sur l'organisation pratique d'un suivi prospectif

Sonia Roos-Labarthe, Béatrice Demoré, Eva Robert,
Christian Rabaud, Thierry May

6^{èmes} Journées Nationales d'Infectiologie

Nice, 10 Juin 2005

Plan

- Introduction
- Le Réseau ANTIBIOLOR
- Mise en place d'un suivi prospectif des consommations antibiotiques



Démarche suivie

- Analyse de l'étude pilote et d'autres réseaux de surveillance
- Modalités pratiques retenues pour le suivi prospectif

Présentation des premiers Résultats

Discussion / Perspectives

- Conclusion

Contexte général

- **Etat des lieux dramatique**
 - Usage excessif et désordonné des antibiotiques
 - Augmentation des résistances bactériennes
- **Prise de conscience internationale**
 - Surveillance des résistances bactériennes et des consommations d'antibiotiques
- **Recommandations et références réglementaires**
 - Recommandations ANAES 1996
 - 14^{ème} Conférence de consensus, mars 2002
 - Circulaire DHOS/SD5A n°272 du 2 mai 2002

Commissions / Axes de travail

Clinique

Référentiel, numéro vert

Biologie

Bon usage des prélèvements

Information / Formation

Promotion Réseau,
formation continue



Informatique

Site Internet antibiolor.org

Evaluation

Définition des modalités
d'évaluation

Pharmacie

Suivi des consommations

Démarche suivie

Réalisation d'une étude pilote
- Analyse -

Analyse d'autres
réseaux de surveillance



Détermination des modalités du suivi
prospectif des consommations



Mise en œuvre pratique

Présentation des premiers résultats
Discussion / Perspectives

Etude pilote (1)

Généralités

- **Rétrospective** : janvier 2000 à décembre 2002
- **Evolution des consommations de six antibiotiques**
 - Glycopeptides : **teicoplanine** - **vancomycine**
 - Fluoroquinolones : **pefloxacine** - **ciprofloxacine** - **ofloxacine**
 - C3G : **ceftazidime**
- **Huit établissements participants volontaires**

Etude pilote (2)

Indicateurs utilisés

- Indicateurs de suivi des consommations

Dose Définie Journalière (DDJ)

- Posologie moyenne quotidienne, adulte de 70 kg, indication principale
- Nombre de journées de traitement = Q / DDJ

Nombre de DDJ rapportée à l'activité médicale

- Nombre de lits
- Nombre de journées d'hospitalisation (Index de Pénétration)



DDJ / 100 JH

Etude pilote / Autres réseaux de surveillance

Enseignements

- Réseaux de surveillance
 - ARECLIN
 - CCLIN Paris Nord
 - CCLIN Sud Ouest
- Choix des molécules suivies
- Regroupement par type d'activité
- Indicateurs utilisés

Modalités pratiques retenues

pour le suivi prospectif

Etude pilote

Autres réseaux de surveillance

Détermination des modalités du suivi prospectif des consommations

- Suivi de tous les antibiotiques
- Regroupement des services
 - MCO / Réanimation / SSR SLD / Psychiatrie
- Indicateur : DDJ / 100 JH
- Données 2003 et début 2004

Mise en œuvre pratique

- Fichier Excel de saisie pré-rempli
- Recrutement des établissements
 - 1^{er} courrier d'information
 - contact téléphonique
 - 2^d courrier

Présentation des 1^{ers} résultats
Discussion / Perspectives

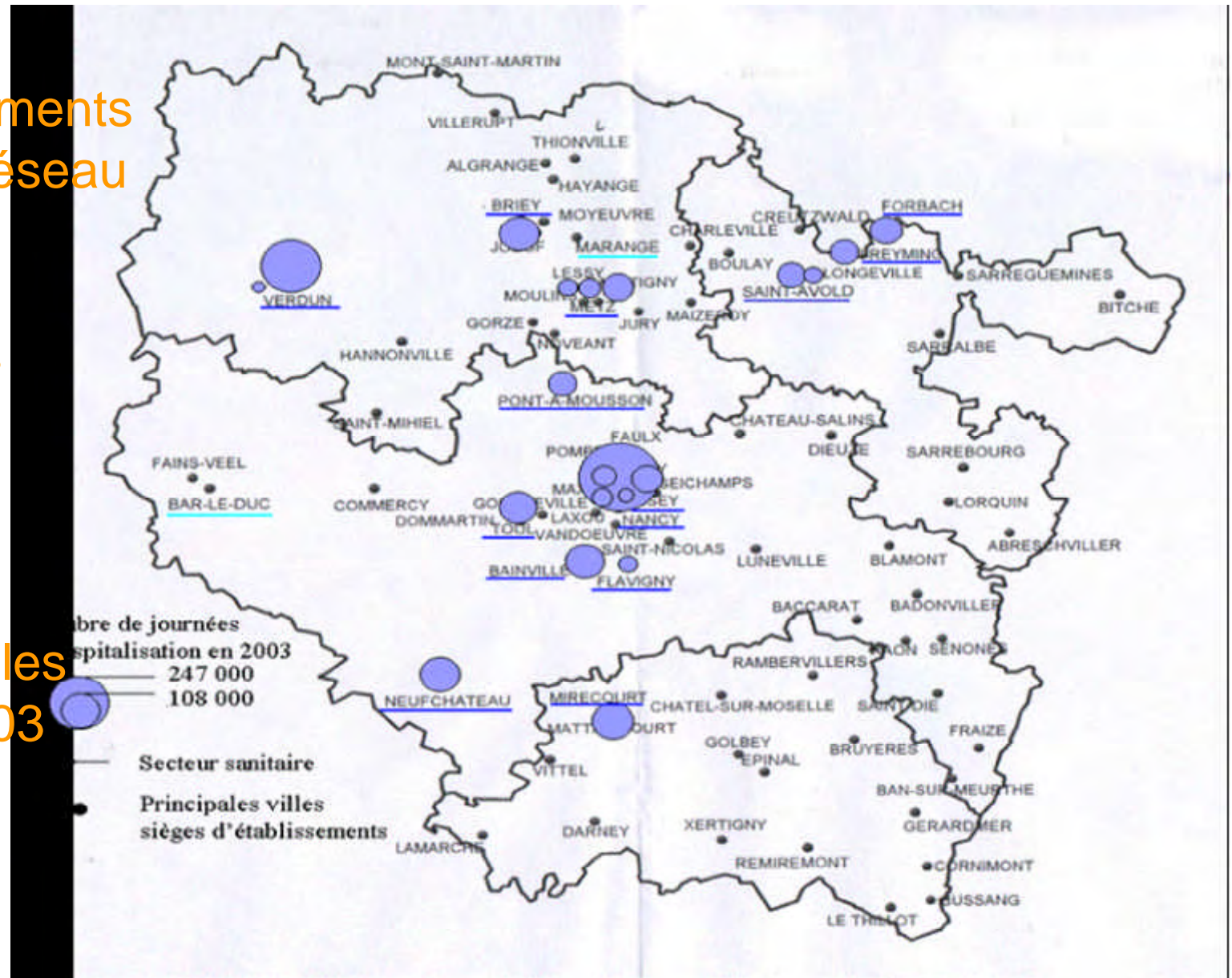
Présentation des premiers résultats

29 établissements
au sein du réseau

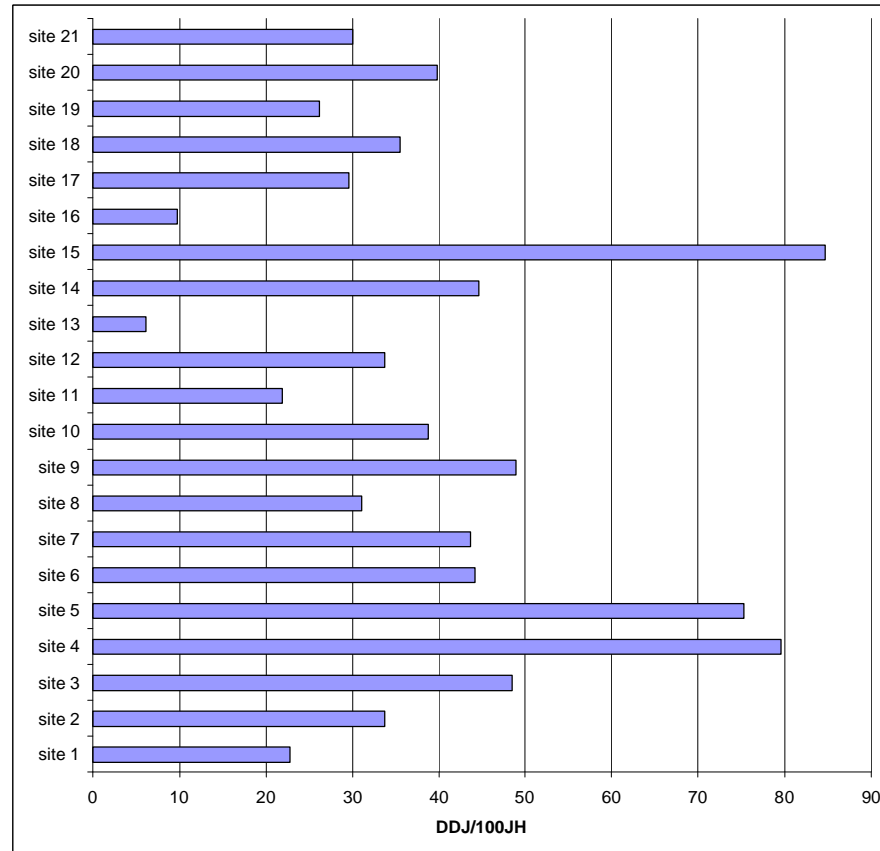
- 2 refus
- 27 accords

23 retours
de données

Analyse sur les
données 2003



Analyse des consommations totales

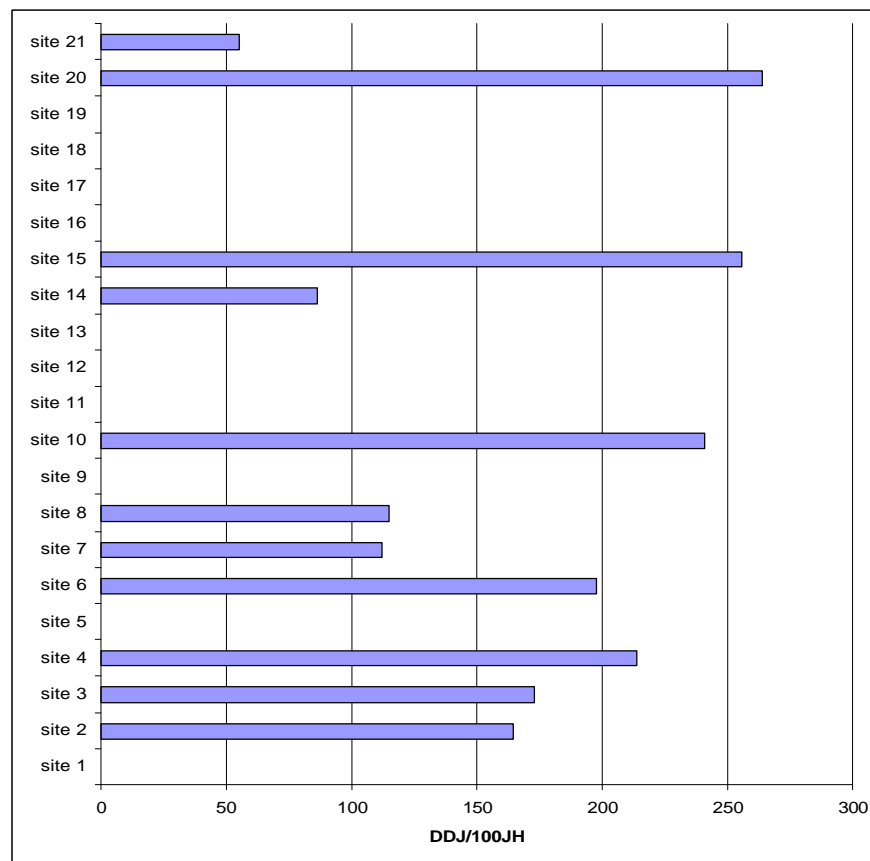


Consommation totale d'antibiotiques, exprimée en DDJ/100JH, dans chaque établissement du Réseau ANTIBIOLOR en 2003



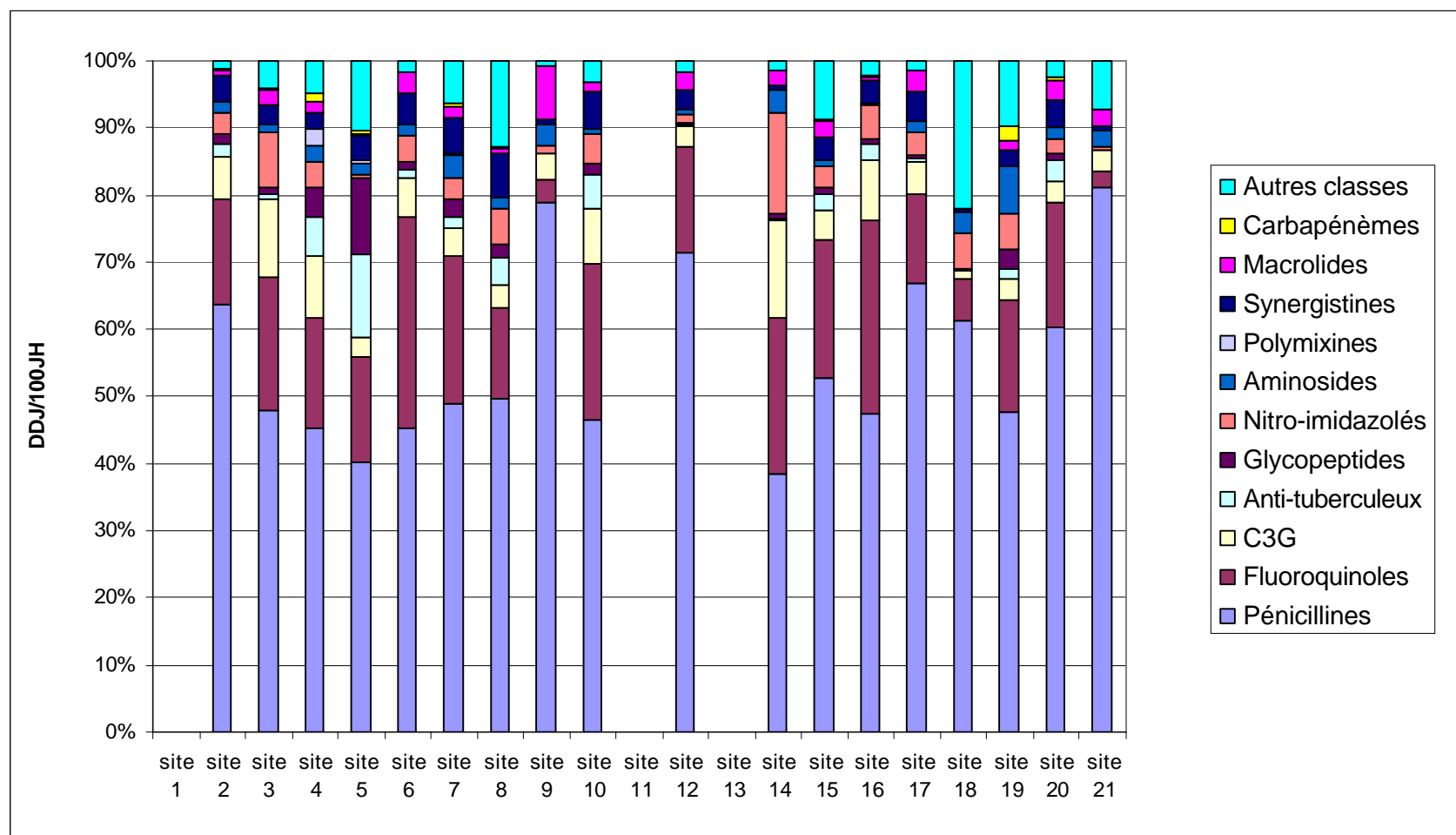
Hétérogénéité des consommations

Analyse des consommations par activité



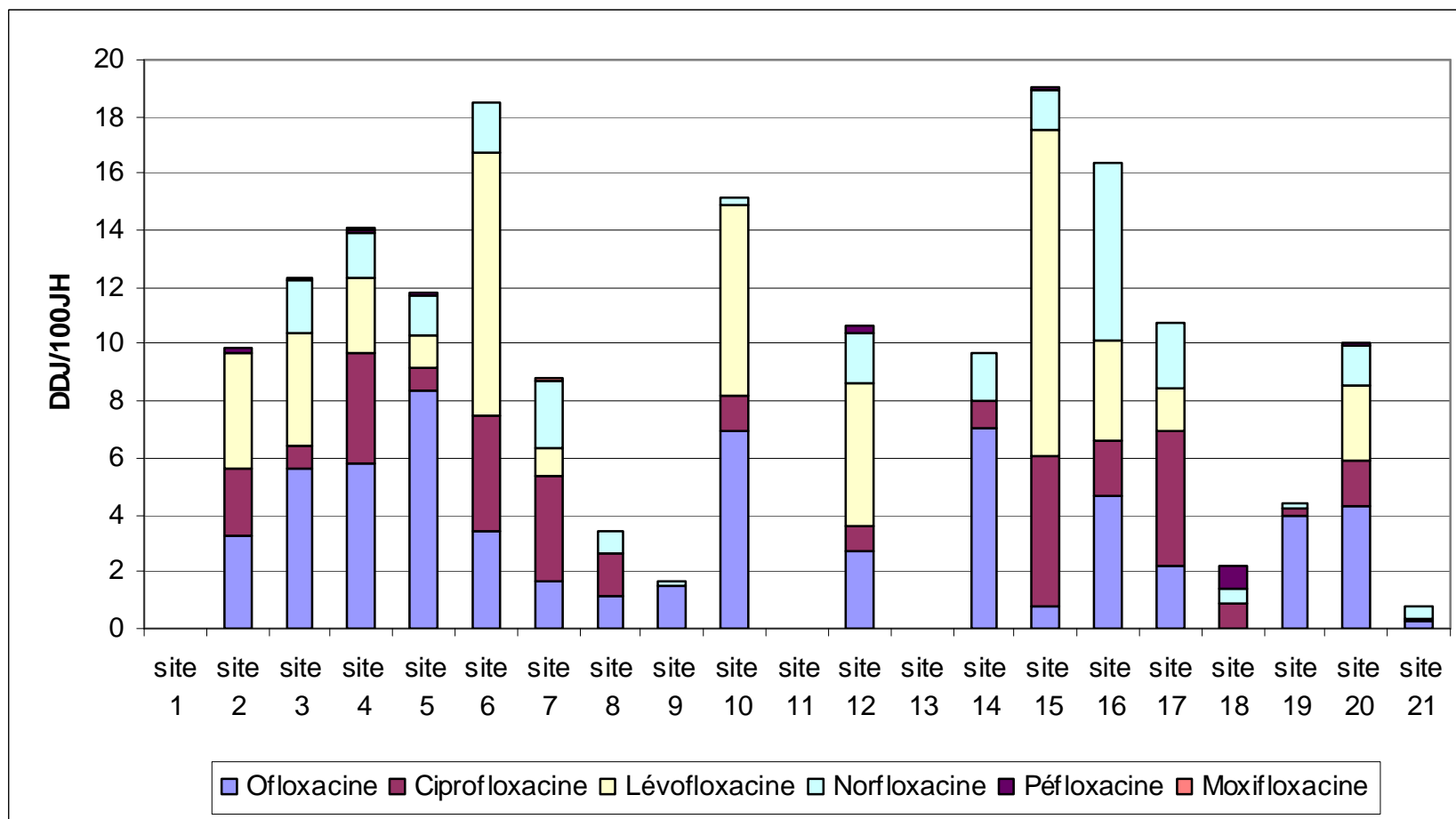
Consommation totale d'antibiotiques, exprimée en DDJ/100JH, dans les services de **réanimation** des établissements du Réseau ANTIBIOLOR, en 2003

Analyse des consommations par familles antibiotiques



Proportion des différentes classes d'antibiotiques consommées en **MCO** et exprimées en DDJ/100JH, des différents établissements du Réseau ANTIBIOLOR, en 2003

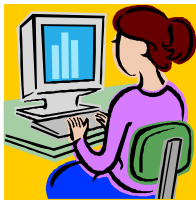
Analyse des consommations par molécule au sein d'une famille antibiotique



Consommation des différentes **fluoroquinolones**, exprimée en DDJ/100JH, en MCO dans les établissements du Réseau ANTIBIOLOR, en 2003

Discussion – Perspectives (1)

- Difficultés rencontrées
- Diffusion des résultats : **CD-ROM**
- **Outil informatique** : en cours de développement



Saisie via le site du réseau
Automatisation du traitement des données



BULLETIN D'ADHÉSION ←
 votre e-mail ici VALIDER

- ACCUEIL
- LE RÉSEAU
- CLINIQUE
- INFORMATIQUE
- BIOLOGIE
- INFORMATION & FORMATION
- PHARMACIE
- ACTUALITÉS & DOSSIERS
- ESPACE MEMBRES
- SERVICES
 - Saisie des consommations
 - Périodes
 - Collecte des données

ANTIBIOLOR
 est un réseau de professionnels de santé. Son objet est le bon usage des antibiotiques :
 "Pour un traitement optimal des patients dans le respect de l'écologie bactérienne".



PLAN DU SITE NOUS CONTACTER mot clef ici RECHERCHER

COLLECTE DES DONNÉES

Assistant de saisie des consommations d'antibiotique.
 Services :
 période : 1er semestre 2004 (du 01/01/2004 au 31/05/2004)

Nombre de lits :
 Journées d'hospitalisation :

» Pénicillines Etape 01 (Pénicillines) /22

MOLÉCULES	VOIE D'ADM.	DOSAGE	NB. UNITÉS	EN GRAMMES	DDJ EN G (WHO)	TOTAL DE DDJ	DDJ/100JH
Amoxicilline	Orale	0,50	<input type="text" value="1,00"/>	0	1	0,0	0,0
		0,00	<input type="text" value="2,00"/>	0			
	Parentérale	0,00	<input type="text" value="3,00"/>	0	1	0,0	0,0
		0,00	<input type="text" value="4,00"/>	0			
		0,00	<input type="text" value="5,00"/>	0			
Amoxicilline + acide clavulanique	Orale	0,50	<input type="text" value="6,00"/>	0	1	0,0	0,0

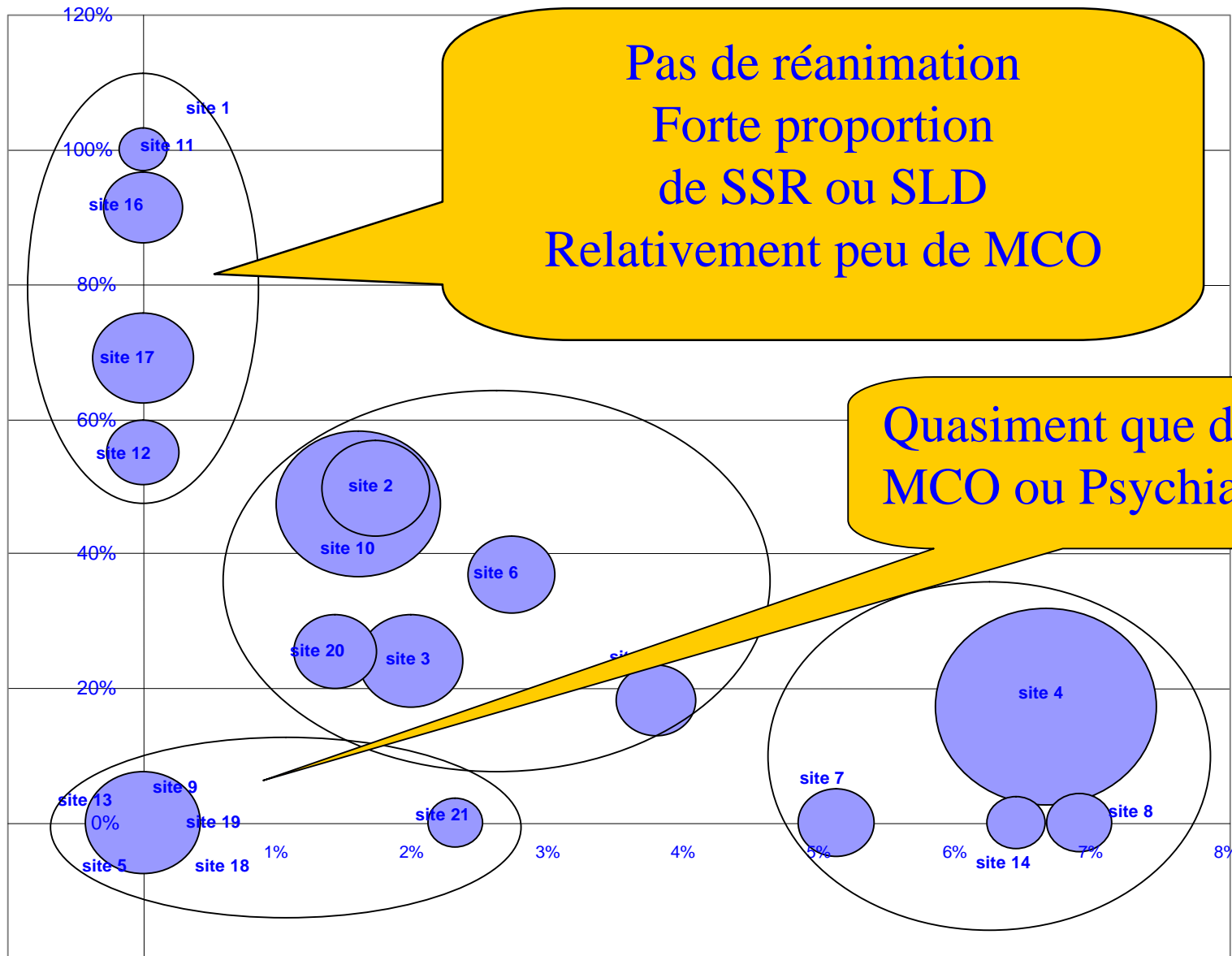
Discussion – Perspectives (2)

- Résultats **hétérogènes**
... D'où essai...



Etablir un profil d'établissements comparables
et analyse plus fine de nos résultats de
consommations

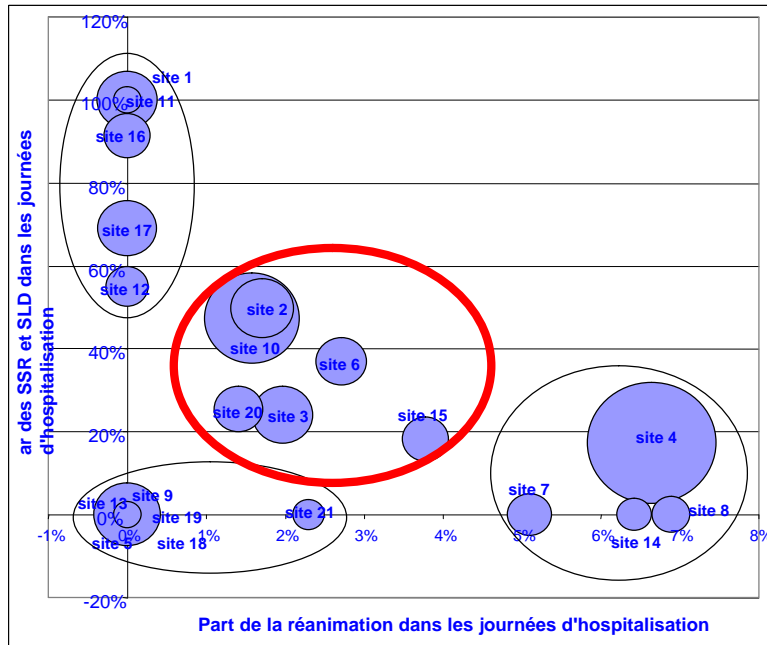
Part des SSR et SLD dans les journées d'hospitalisation



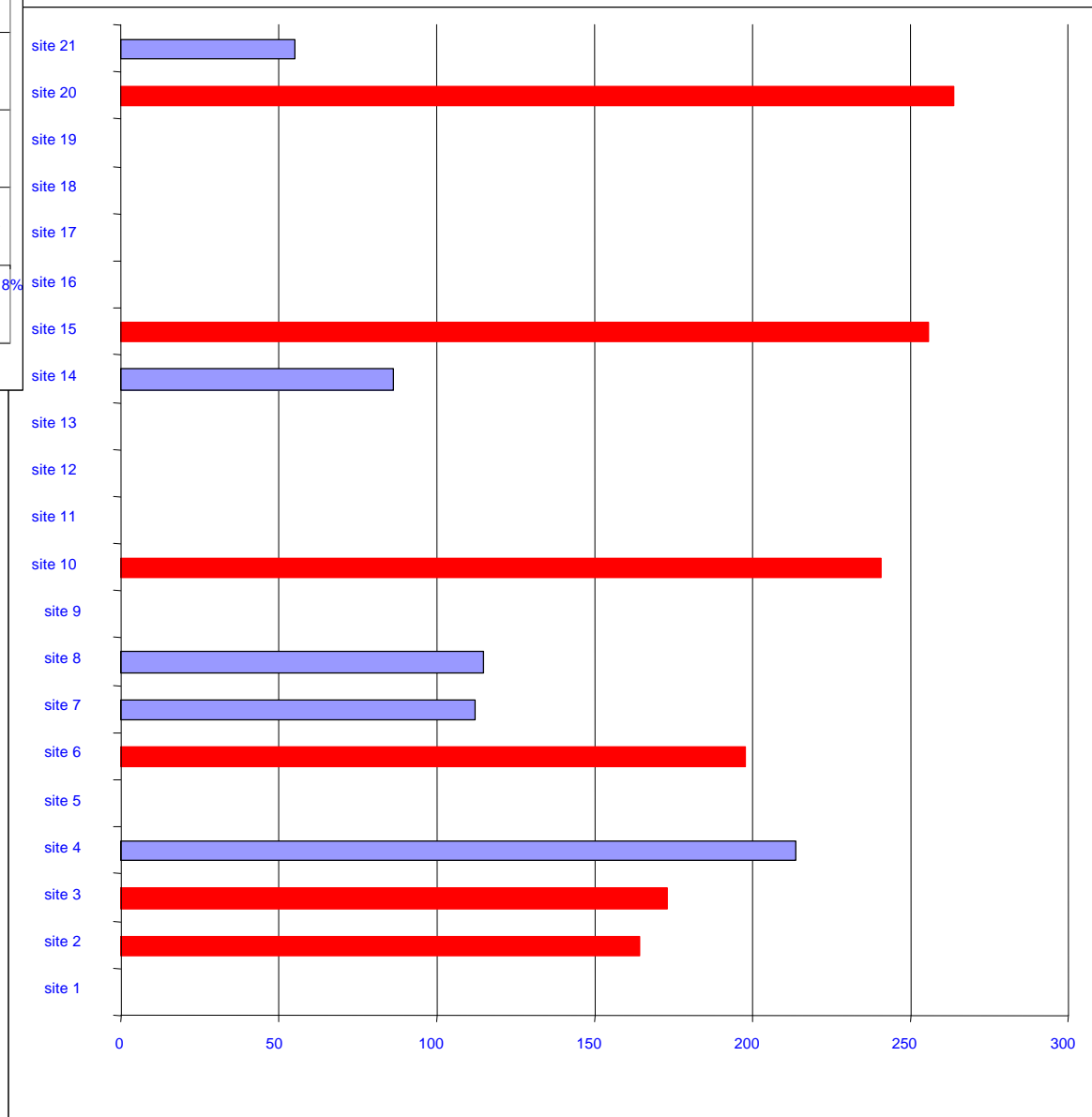
Pas de réanimation
 Forte proportion
 de SSR ou SLD
 Relativement peu de MCO

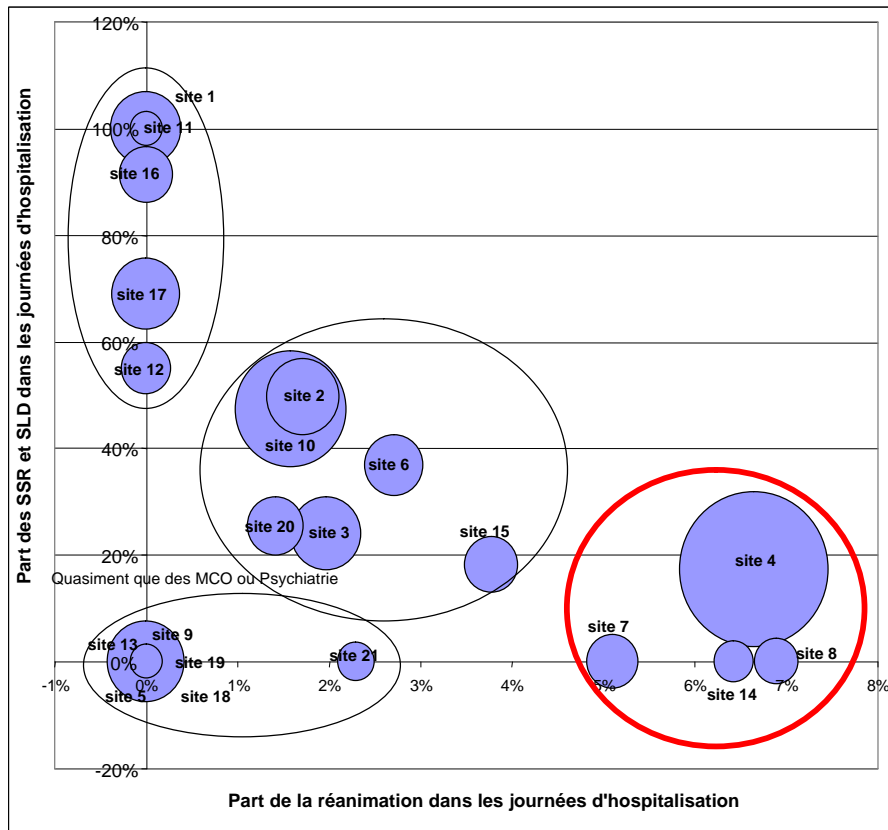
Quasiment que des
 MCO ou Psychiatrie

Part de la réanimation dans les journées d'hospitalisation



Corrélation entre établissements comparables et consommations d'antibiotiques

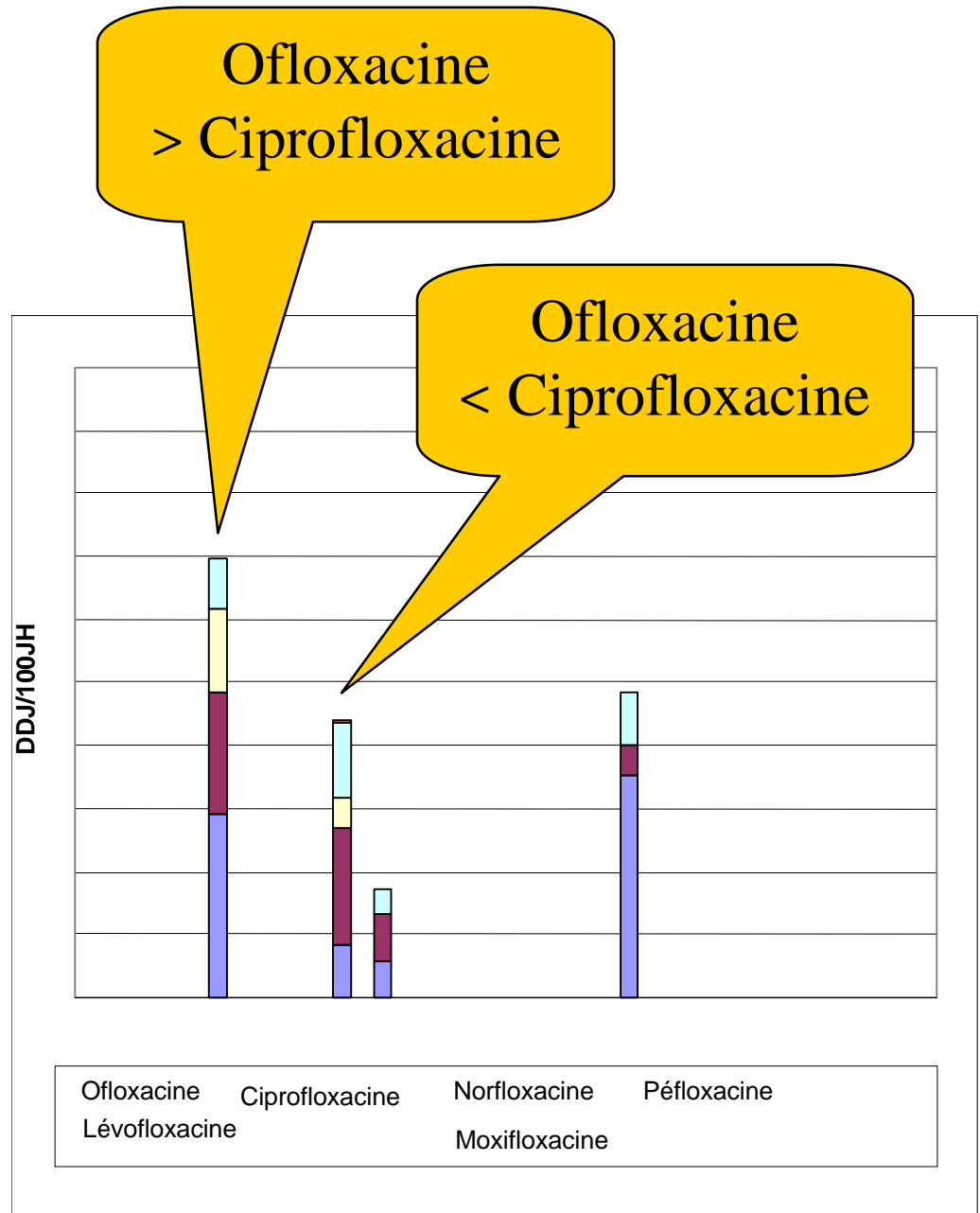




Profil d'établissements comparable

... mais utilisation différente des molécules au sein d'une même famille d'antibiotique

SR - 10/06/05



Conclusion

- Gain individuel pour chaque établissement
- Travaux de la commission pharmacie
 - « Automatisation » du recueil et de l'exploitation des données
 - « Fidélisation » des participants
- Travail appelé à se développer
 - Corrélation aux résistances bactériennes