



Hôpitaux de Lyon



Étude sur les Facteurs Pronostiques Associés à la Mortalité de la Légionellose en France : Premiers Résultats

Christian Chidiac^{1, 2}, C. Campese³, S. Pires-Cronenberger⁴, D. Che³, A. Bissery⁵, J. Etienne²,
P. Vanhems⁴ et Groupe d'étude

1: Service des Maladies Infectieuses et Tropicales - Hôpital de la Croix-Rousse, Lyon

2 : Université Lyon 1; Faculté Laennec INSERM U851 Lyon

3 : INVS, St Maurice

4 : Epidémiologie Santé Publique, HEH, HCL

5 : Biostatistiques, HCL



Patients et Méthodes

- Étude prospective
- Patients hospitalisés pour Légionellose
 - Diagnostic de pneumonie
 - + Antigénurie positive *L. pneumophila* 1
- Avril 2006 - juin 2007
- France métropolitaine
- Recueil : questionnaire standardisé
- Items complémentaires DO

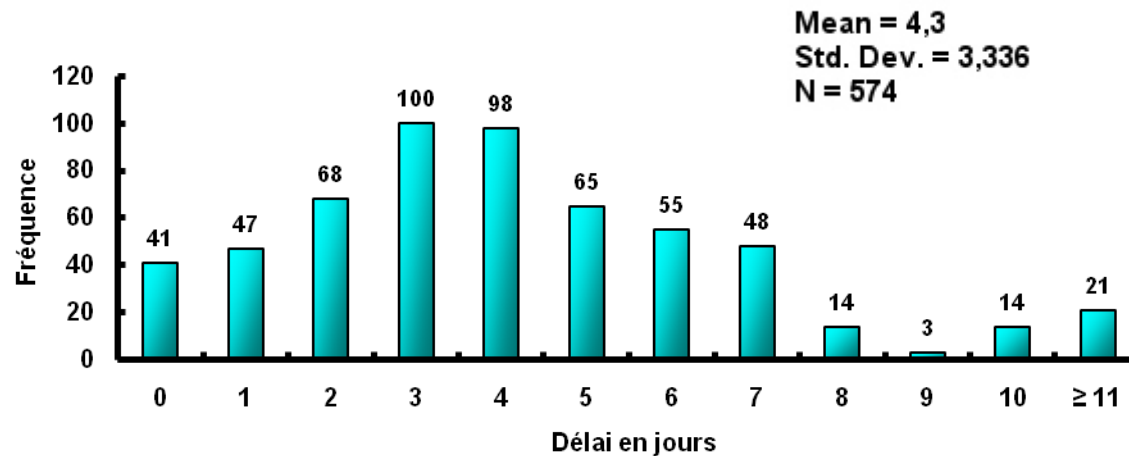
Caractéristiques des Patients (2 populations)

Enquête : 595 Taux de réponse : 37%

	DO (n=1000)	Enquête (n=595)
Hommes	749	436
Femmes	251	159
	Âge (moyenne \pm DS)	
TOTAL	62,19 \pm 16,48	61,35 \pm 16,83
Hommes	60,21 \pm 15,91	59,42 \pm 16,15
Femmes	68,07 \pm 16,78*	66,65 \pm 17,55*

* Les femmes sont plus âgés que les hommes dans les 2 populations.

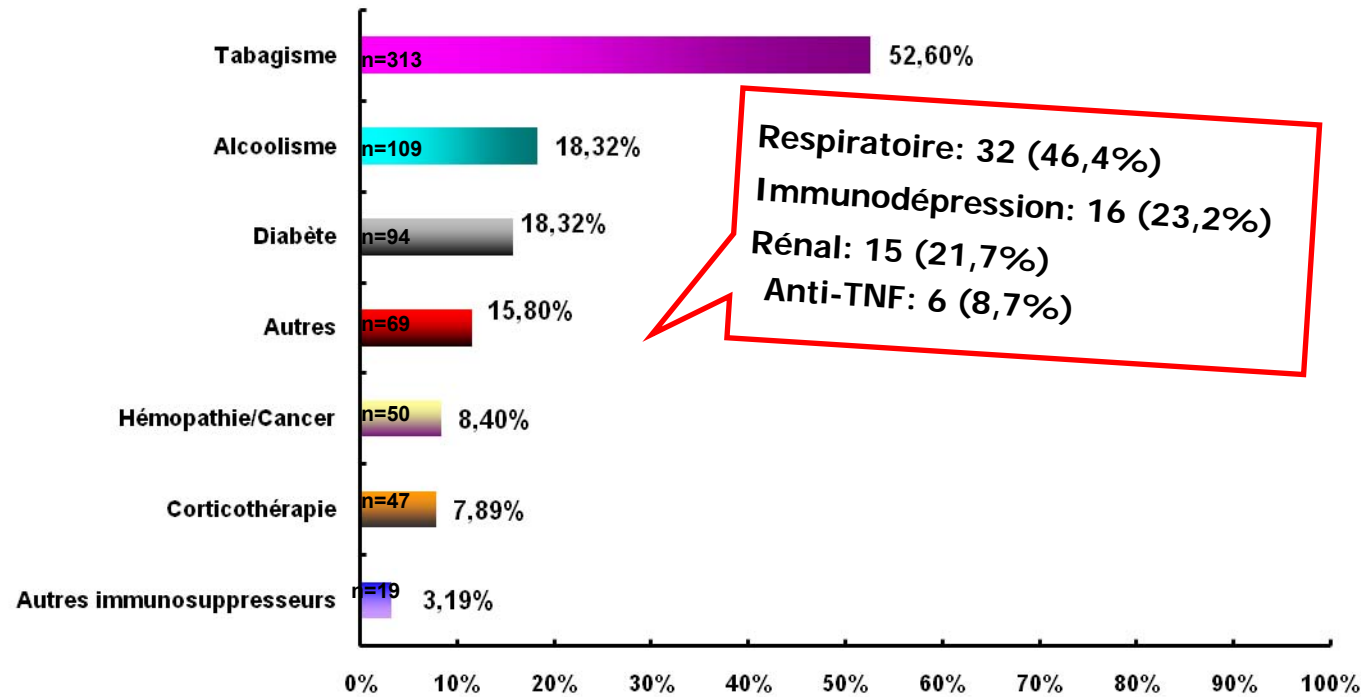
Délai (j) entre Premiers Signes Cliniques Hospitalisation



Délai en jours	n	%
0	41	6,9
1	47	7,9
2	68	11,4
3	100	16,8
4	98	16,5
5	65	10,9
6	55	9,2
7	48	8,1
8	14	2,4
9	3	0,5
10	14	2,4
≥ 11	21	3,5

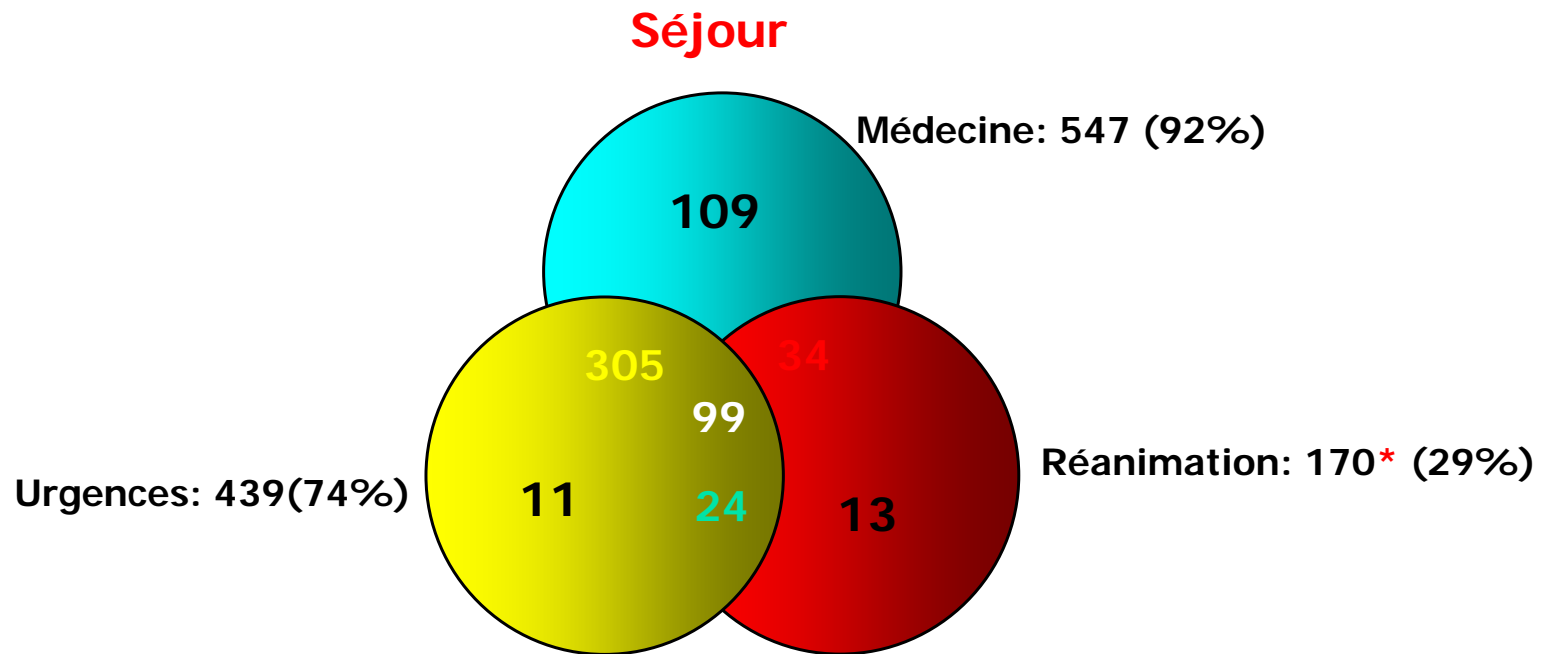
	n	%
0 jour	41	6,9
1 à 10 jours	512	86,1
> 10 jours	21	3,5

Facteurs de Risque

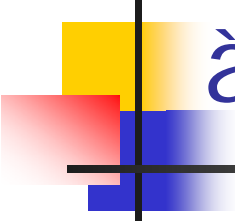


Au moins 1 facteur favorisant: 444 (74,6%)

Historique de l'Hospitalisation. n (%)



**40 (23%) décès durant le séjour et 4 (2%) après sortie.
126 pts (74%) survivants.**



Manifestations Cliniques Avant et à l'Admission (au moins 1 signe)

	Avant l'admission		À l'admission	
	n	%	n	%
Signes généraux	545	91,6	367	61,7
Signes respiratoires	443	74,5	526	88,4
Signes neurologiques	232	38,9	271	45,5
Signes digestifs	184	30,9	187	31,4



Signes Cliniques et Biologiques à l'Admission

	Moyenne \pm SD	Médiane	Min-Max	n
Na ⁺ (mmol/L)	132,4 \pm 5,9	132	74 - 157	577
CRP (mg/L)	321,6 \pm 149,4	310	2,7 - 1227	560
Créatinine (mg/L)	14,1 \pm 10,2	12	0,9 - 116	561
CPK (UI/L)	1358,1 \pm 4447,6	248	3,9 - 53720	285
ASAT (UI/L)	146,3 \pm 495,0	56	0,6 - 7152	522
ALAT (UI/L)	84,9 \pm 187,4	46	0,8 - 2493	525
Lymphocytes (G/L)	1,5 \pm 5,2	0,8	0,02 - 88,8	499
Polynucléaires (G/L)	11,5 \pm 5,0	11	0,1 - 39	463
Neutrophiles (G/L)	10,5 \pm 4,9	10	0,4 - 36	482



Aspect Radiologique en Hospitalisation (à 24 h)

Interstitielle **74 (12,4%)**

Alvéolo-interstitielle **232 (39,0%)**

Alvéolaire **291 (48,9%)**

Epanchement pleural **50 (8,4%)**

Abcès **1 (0,2)**

Unilobaire **287 (48,2%)**

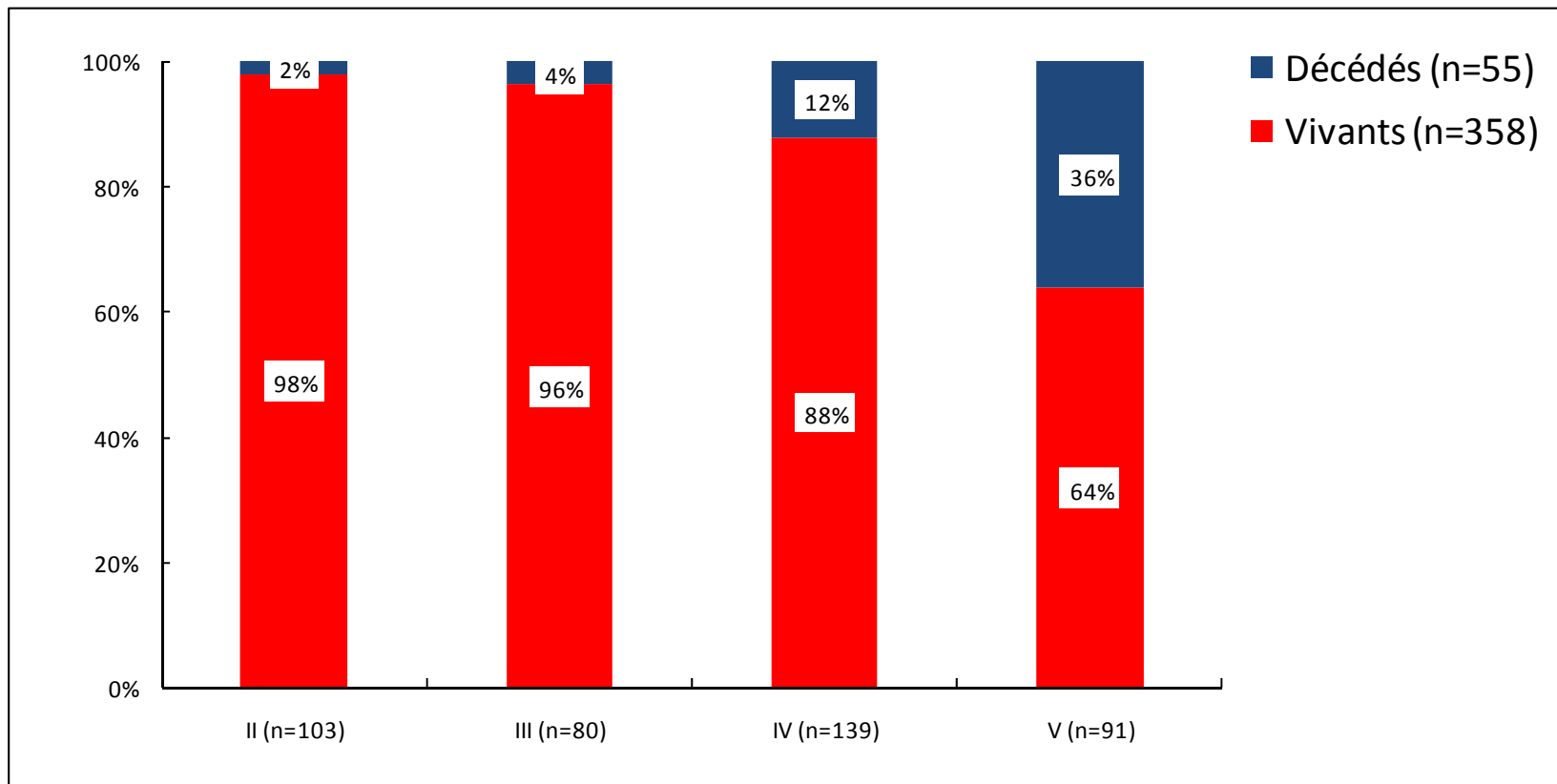
Multilobaire **148 (24,9%)**

Unilatérale **234 (39,3%)**

Bilatérale **147 (24,7%)**

69 pts sont « multilobaire et unilatérale » à 24h

Gravité à l'Admission (PSI) et Survie des Patients





Antibiothérapie

- Enregistrée à différents temps :
 - Ambulatoire
 - Probabiliste à l'admission
 - Après confirmation diagnostique
- Appropriée
 - Si au moins un ABT à activité intracellulaire (Rif exclue si Monothérapie)



Antibiothérapie

ABT Appropriée

	Non		Oui		
	M		M	B	T
Ambulatoire	156	11			
H probabiliste			572/582 97 %	FQ : 264 QR : 156 MA : 152 12/584 2 %	
H documentée			246/520 42.1 %	FQ : 113 QR : 74 MA : 59 239/520 46 %	35.2 %



Traitements Associés

	n	%
Oxygénothérapie	430	72,3
Ventilation non invasive	65	10,9
Ventilation invasive	86	14,4
Corticoïdes	79	13.1



Évolution

	n	%
Guérison	535	89,9
Décès*	59*	9,9
Complications**	230	38,7
Complication infectieuse pulmonaire	44	19,1
Complication infectieuse non pulmonaire	21	9,1
Insuffisance rénale	83	36,1
Cytolyse hépatique	112	48,7
Maladie thrombo-embolique	20	8,7
Iatrogène médicamenteuse	28	12,2
Décompensation comorbidité	51	22,2
Autres	72	31,3

* 13 décès après sortie de l'hôpital (72/595=12,1%).

** Parmi les 72 pts décédés, 51 (70,8%) ont eu au moins une complication.

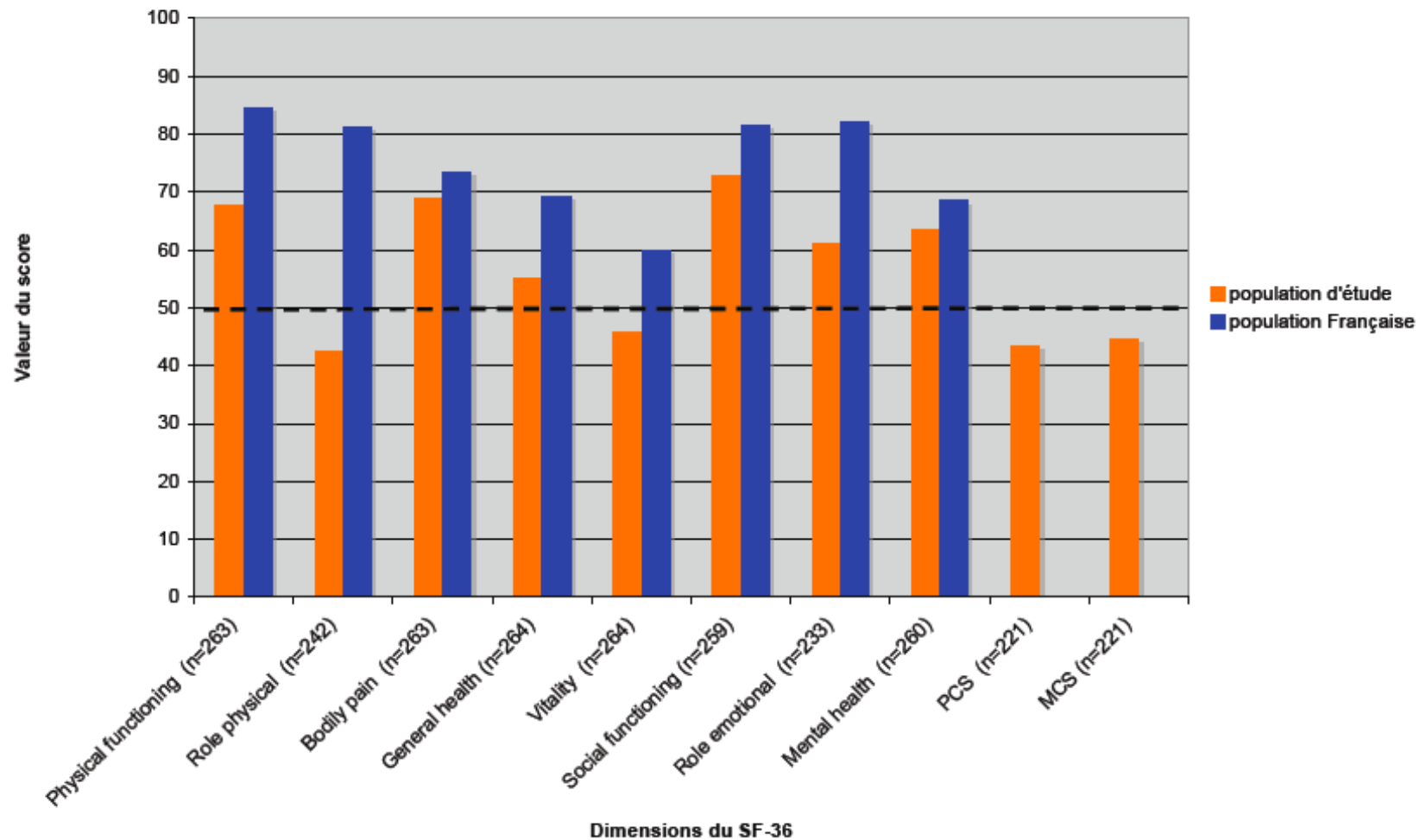


Suivi des Patients après Sortie

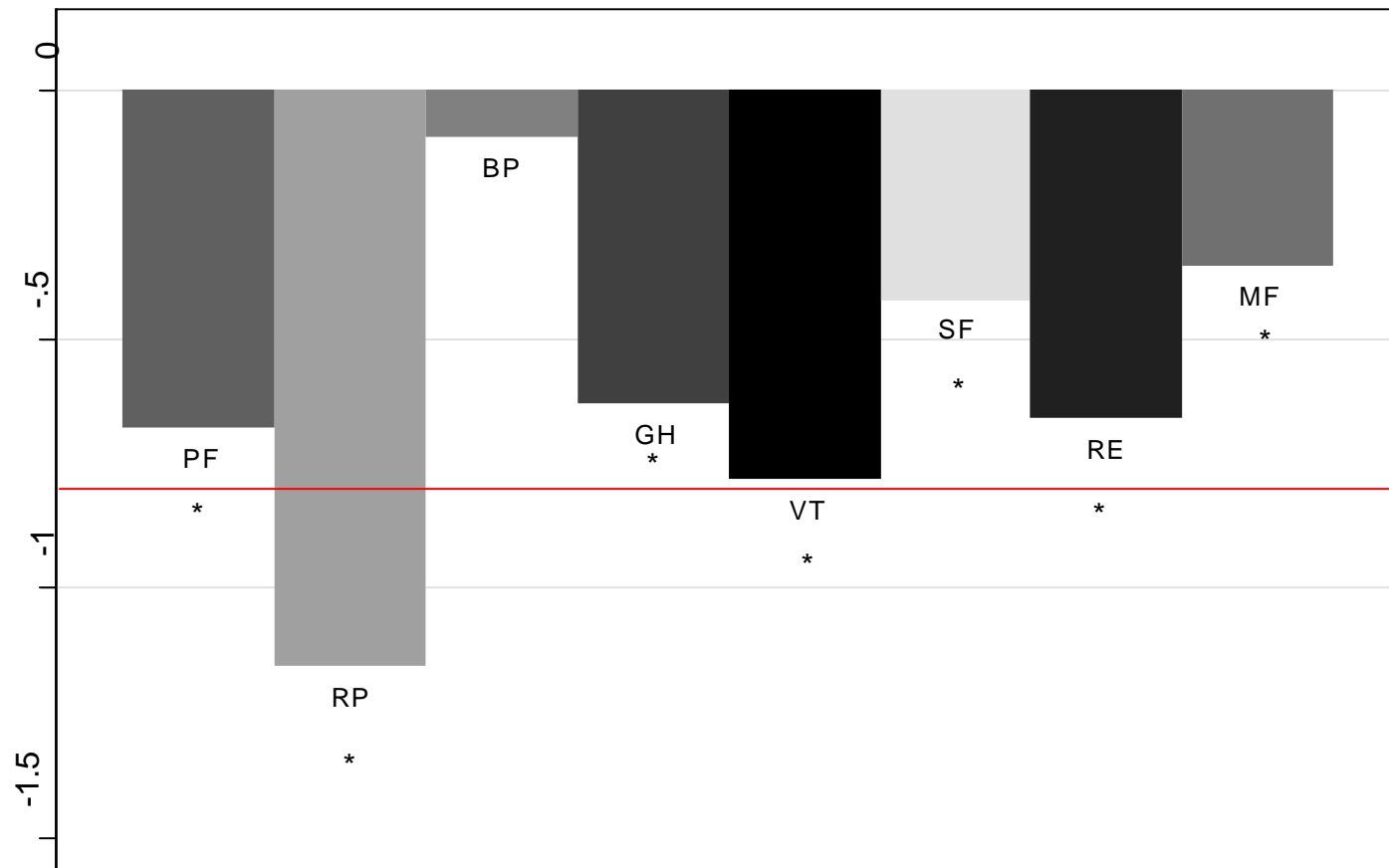
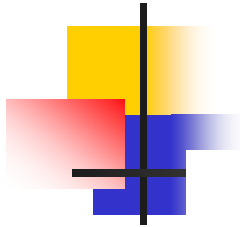
SF-36

	Envoyés	Reçus	%
3 Mois	499	343	68.7
6 Mois	505	337	66.7
1 an	425	252	59.3
2 ans	53	8	15.1

Scores Moyens des Dimensions du SF-36 à 3 Mois



Scores de QDV des pts selon Âge et Sexe à 3 Mois (Poster P-05)



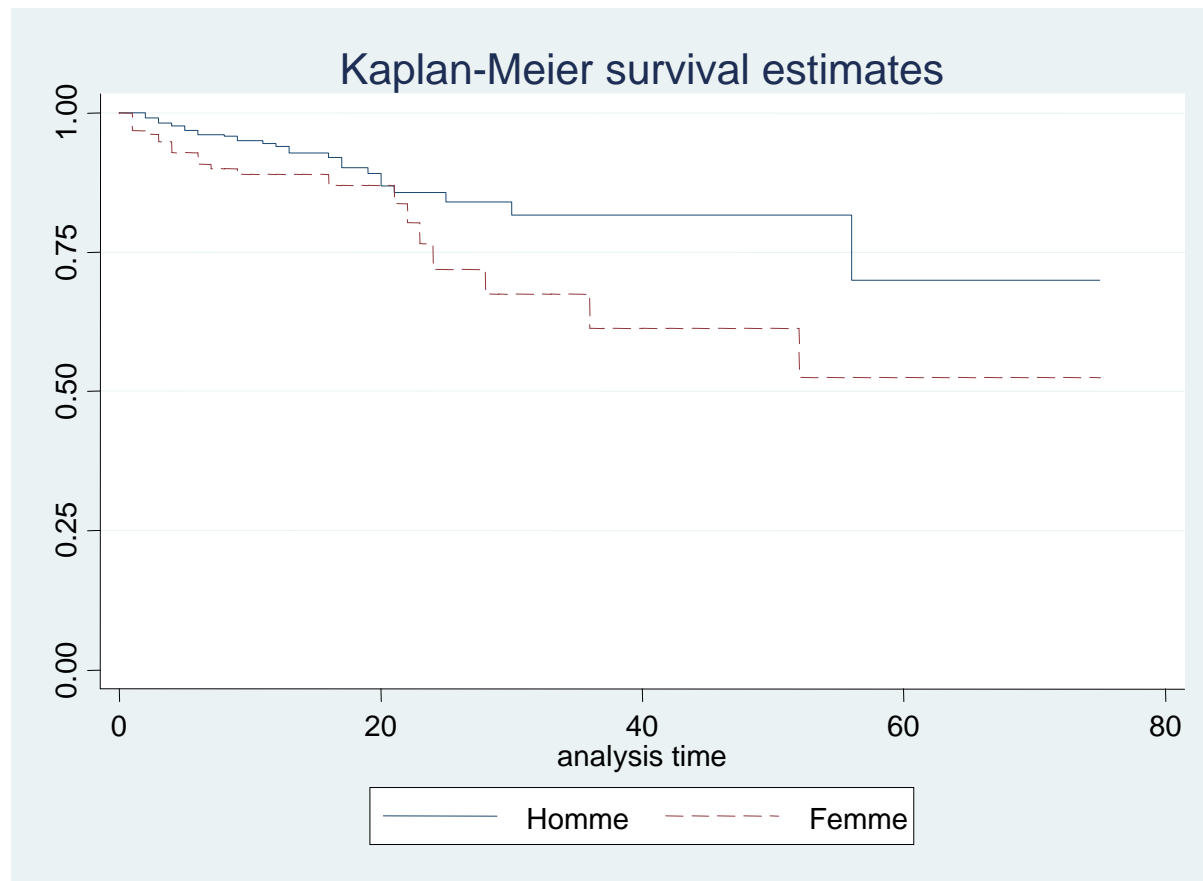
7 dimensions sur 8 significativement abaissées / pop. Française de référence



SF 36

- PF : activité physique
- SF : vie et les relations avec les autres
- BP : douleurs physiques
- HT : santé perçue
- VT : vitalité
- MH : santé psychique
- RE : limitations dues à l'état psychique
- RP : limitations dues à l'état physique

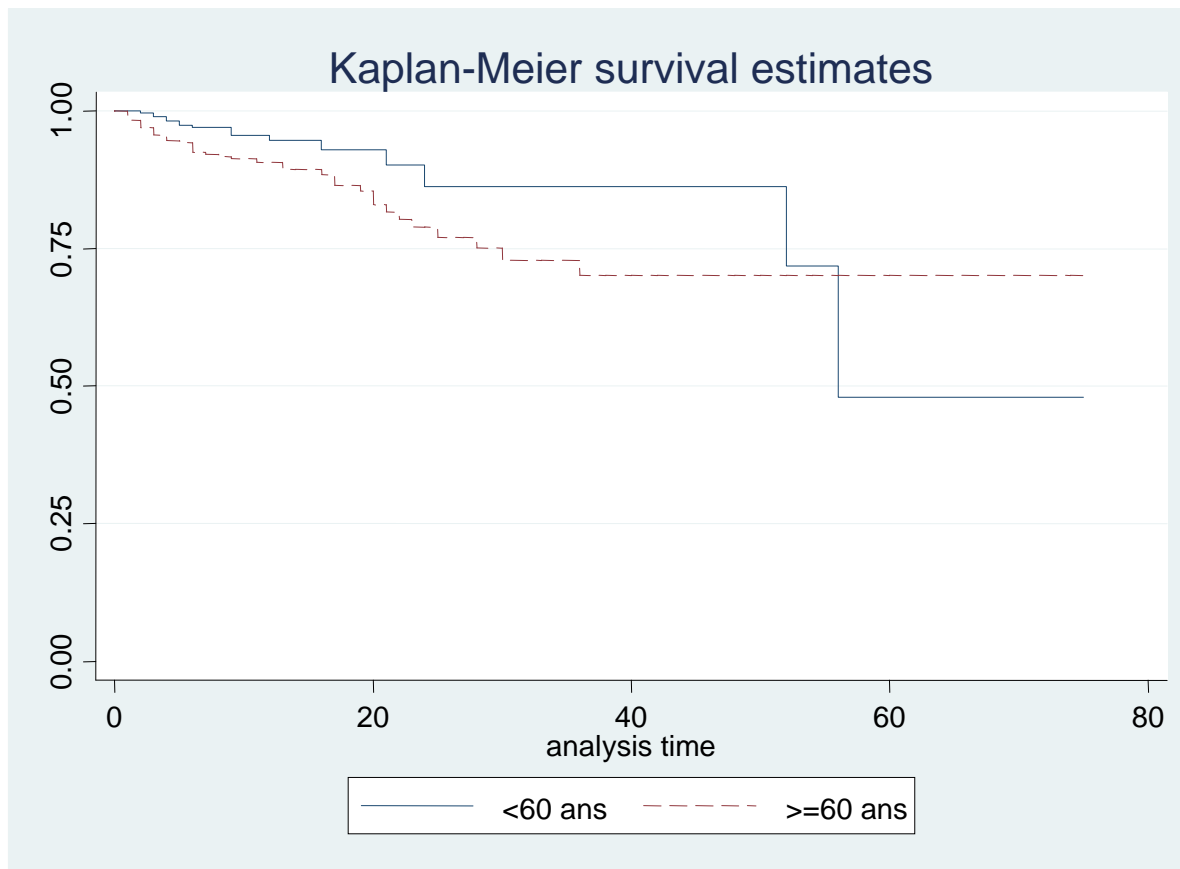
Survie Estimée Selon le Sexe



P = 0,025

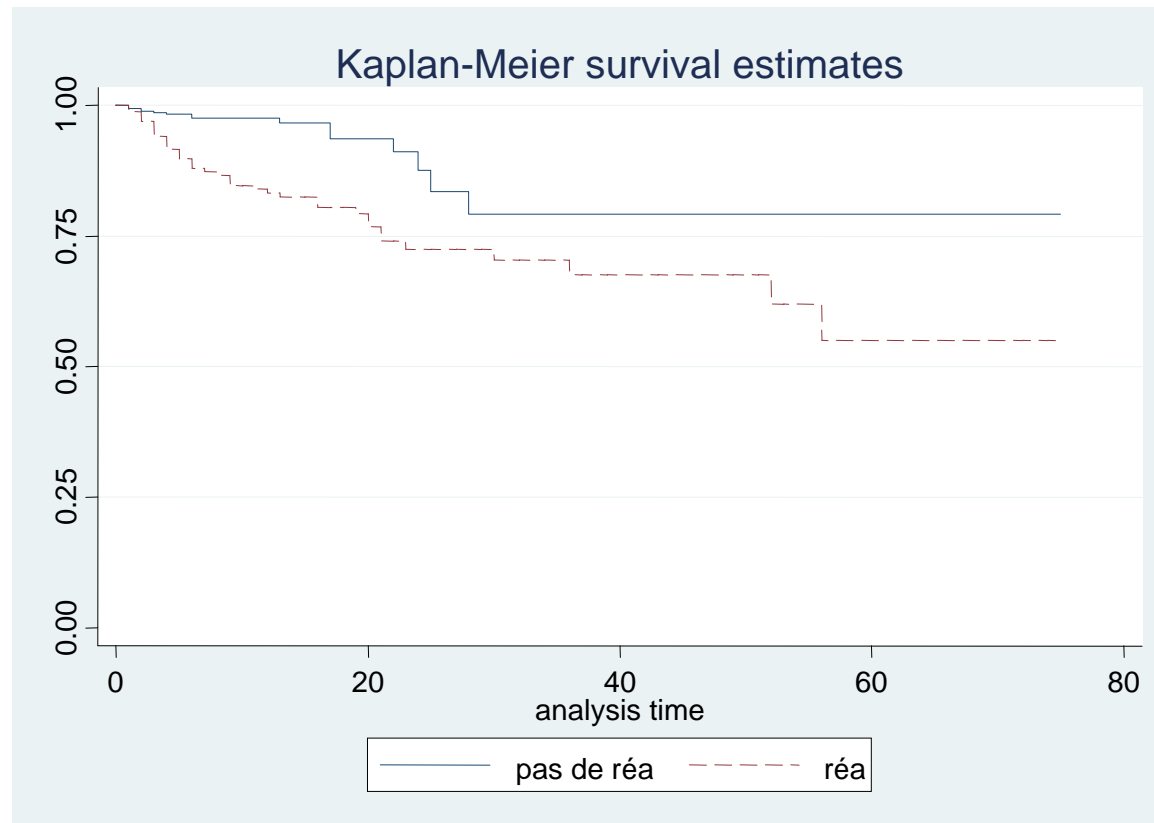
1,89 [1,08 – 3,29]

Survie Estimée Selon l'Age:



P = 0.005 1.03 [1.01 – 1.05]

Survie Estimée Selon le Passage en Service de Réanimation



P = 0,000

4,50 [2,45 – 8,25]

Analyse Multivariée

Variables*	p	OR (IC, 95%)
Âge	0.005	1.03 [1.01 - 1.05]
Sexe	0,025	1,89 [1,08 – 3,29]
Signes digestifs	0,169	0,64 [0,33 – 1,21]
Signes généraux	0,115	0,57 [0,28 – 1,15]
Séjour en réanimation	0,000	4,50 [2,45 – 8,25]
Origine nosocomiale	0,104	2,21 [0,85 – 5,77]

OR = Odds Ratio; IC = Intervalle de Confiance

* Variables significatives en analyse univariée dans le modèle de Cox.



Conclusion

- Résultats préliminaires
- Cohorte importante prospective
- Précisent les caractéristiques cliniques des patients hospitalisés atteints de légionellose en France
- Facteurs de risque de mortalité
- Analyse de l'Antibiothérapie