

MALADIES TRANSMISES PAR LES POUX

Sékéné BADIAGA

Service d'Accueil des Urgences, CHU Hôpital nord, AP-HM

Unité des rickettsies, CNRS UMR 6020

Marseille



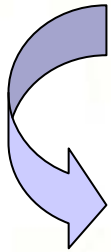
Le pou de corps

- Vit dans les vêtements
- Pédiculose corporelle



Conditions d'émergence des poux

- Vie précaire dans les régions froides
Manque d'hygiène et promiscuité



**Populations des régions
montagneuses intertropicales**
Guerres civiles
Catastrophes naturelles



**Populations sans domicile fixe
des pays industrialisés**



Les pathogènes détectés dans les poux

- *Rickettsia prowazekii*

→ Typhus épidémique

- *Borrelia recurrentis*

→ Fièvre récurrente

- *Bartonella quintana*

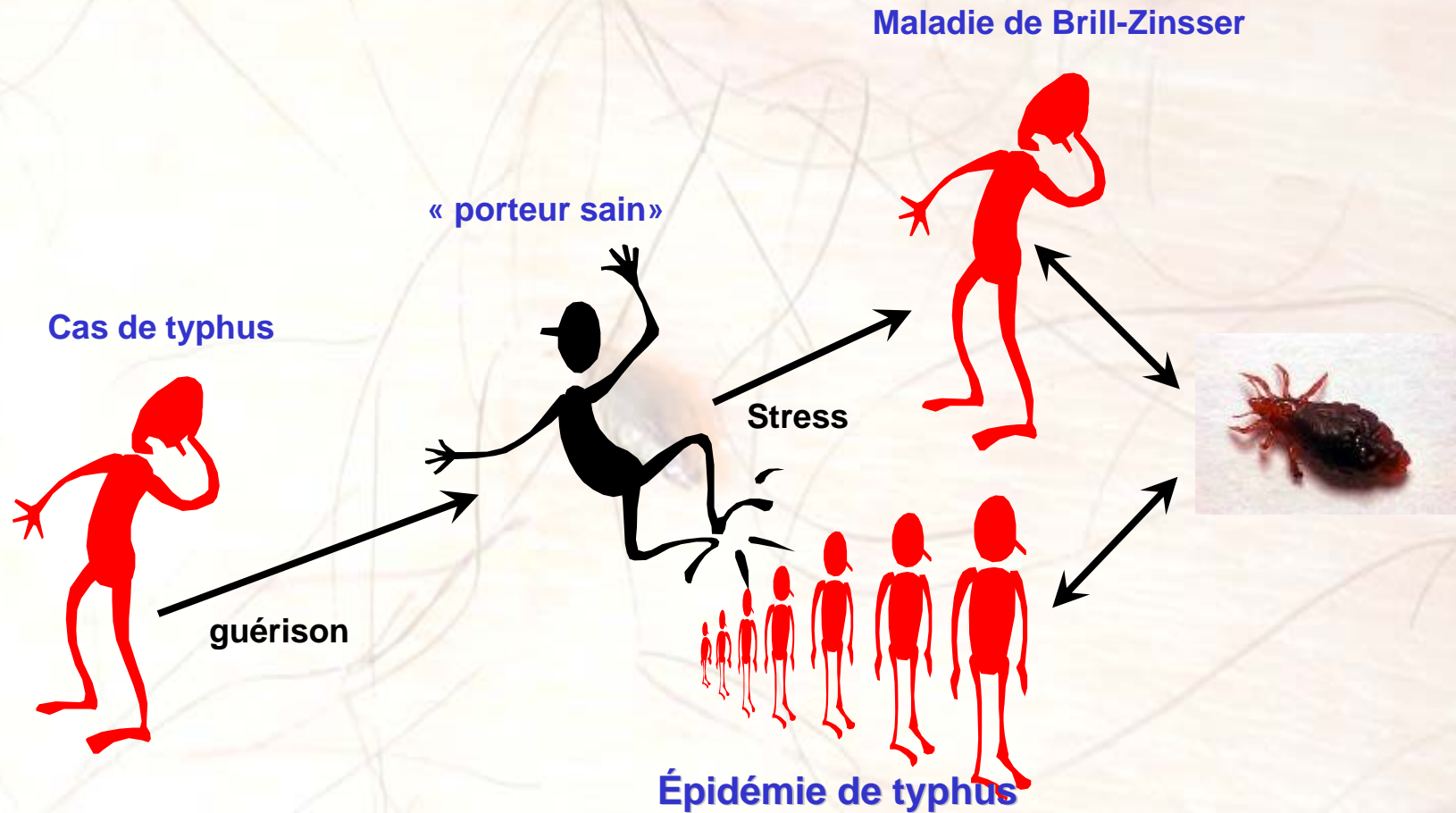
→ Fièvre des tranchées, bactériémie chronique, endocardite...

- Autre pathogène

– *Acinetobacter baumannii*

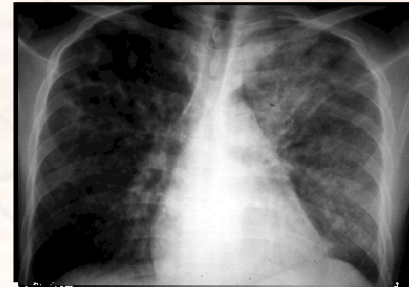


Le typhus épidémique

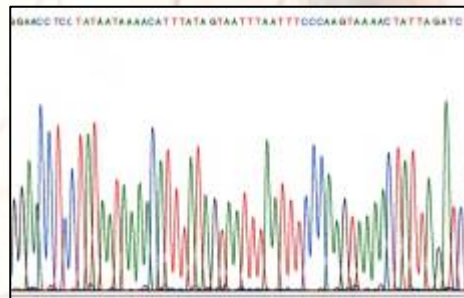


Le typhus épidémique

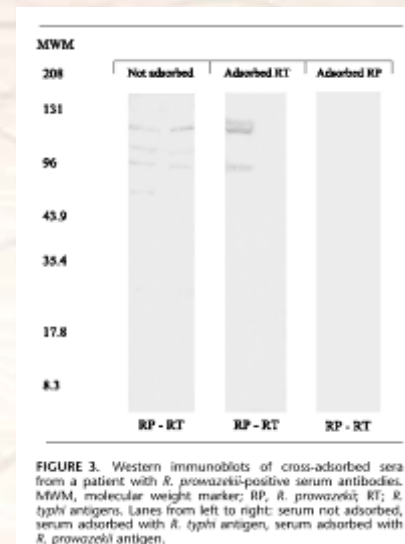
- Fièvre, céphalées, myalgies, prostration (tuphos)



- Sérologie (MIF, WB) + adsorption croisée
- PCR



- Mortalité spontanée 10 - 40%
- Traitement : 1 dose de 200mg de doxycycline



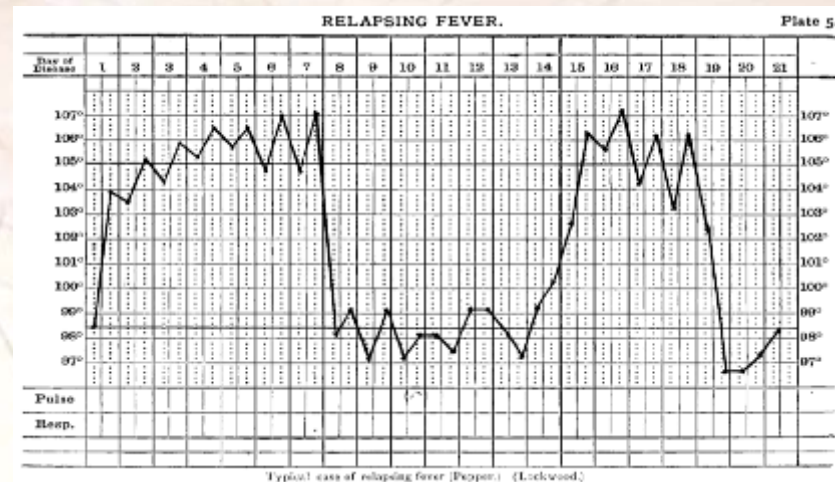
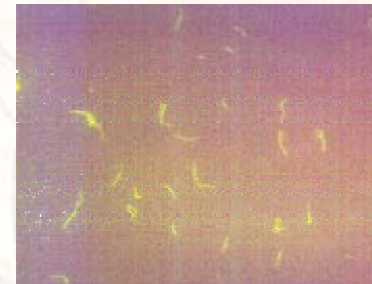
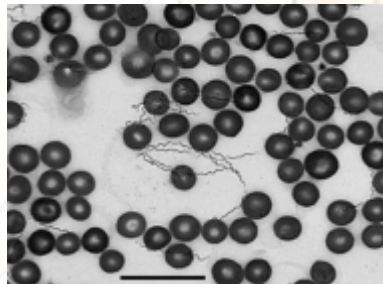
La fièvre récurrente

- Clinique

- Fièvre, céphalées,
- myalgies, arthralgies
- rash cutané,
- complications viscérales

- Diagnostic biologique

- Frottis sanguin, microscope à fond noir, sérologie, PCR



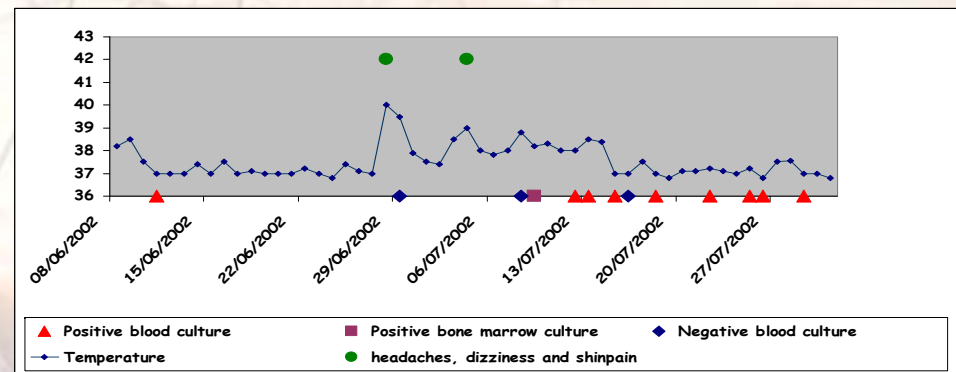
- Mortalité spontanée: 10 – 40 %

- Traitement: doxycycline 100 mg/j

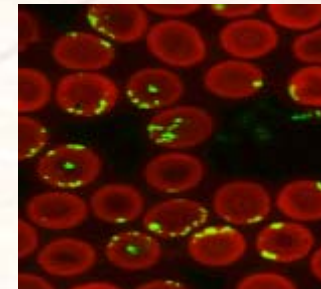
Les infections à *Bartonella quintana*

- Fièvre des tranchées

- Incubation 6-22 jours
- Fièvre
- Frissons
- Céphalées
- Vertiges
- Tibialgies



- Bactériémies chroniques asymptomatiques



Les infections à *Bartonella quintana*

- Endocardite

***BARTONELLA (ROCHALIMAEA) QUINTANA* ENDOCARDITIS IN THREE HOMELESS MEN**

MICHEL DRANCOURT, M.D., PH.D., JEAN LUC MAINARDI, M.D., PHILIPPE BROUQUI, M.D., PH.D.,
FRANÇOIS VANDENESCH, M.D., ANNE CARTA, M.D., FRANCK LEHNERT, M.D., JEROME ETIENNE, M.D.,
FRED GOLDSTEIN, M.D., JACQUES ACAR, M.D., AND DIDIER RAOULT, M.D., PH.D.

- Angiomatose bacillaire



- Adénopathies

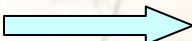
***Bartonella quintana* and *Mycobacterium tuberculosis*
Coinfection in an HIV-infected Patient with Lymphadenitis**

E. Bernit¹, V. Veit¹, B. La Scola², H. Tissot-Dupont², J. Gachon¹,
D. Raoult^{1,2} and J. R. Harlé¹

¹Service de Médecine interne, Hôpital de la Conception, 13005, Marseille, France and ²Unité des Rickettsies,
Faculté de Médecine, CNRS: UPRESA 6020, 13385 Marseille cedex 05, France

Diagnostic des infections à *Bartonella quintana*

- Sérologie

– Ac 1:100 – 1:400  fièvre des tranchées

– Ac \geq 1:800  endocardite

- Hémocultures



- Biologie moléculaire

Traitement des infections à *Bartonella quintana*

- Fièvre des tranchées
 - Doxycycline 200 mg/j X 10 jours
- Bactériémie et endocardites
 - Gentamycine (2 S) + Doxycycline (4 à 6 S)

Randomized Open Trial of Gentamicin and Doxycycline for
Eradication of *Bartonella quintana* from Blood in
Patients with Chronic Bacteremia

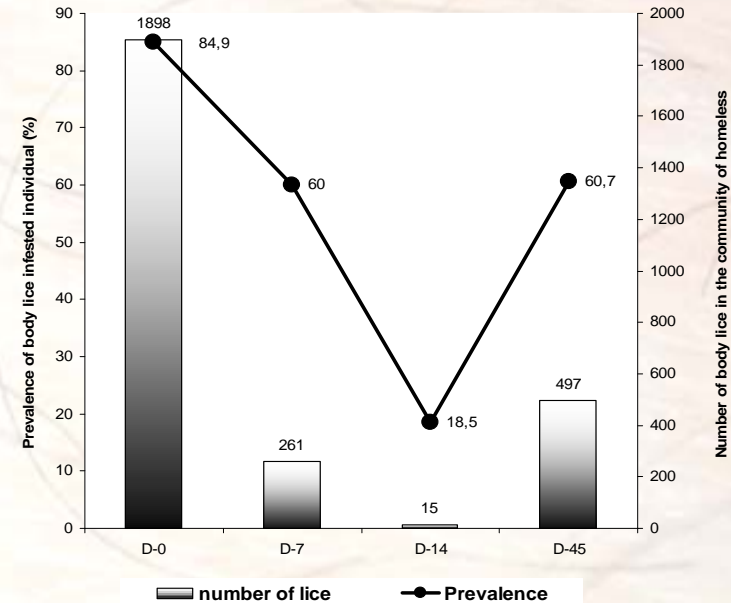
C. Foucault, D. Raoult, and P. Brouqui*

Eradication des poux

- Méthode classique
 - Changement complet des vêtements
 - Lavage à $T^{\circ} > 50^{\circ}\text{C}$
 - Saupoudrage des vêtements et du linge
 - 10%DDT, 1% malathion, 1% permethrin



- Nouvelle méthode
 - Ivermectine
 - Efficace sur la prévalence
 - des poux
 - du prurit



Conclusions

- Infections graves ou chroniques
- Témoins d'une misère sociale
- Leur prévention nécessite
 - Le contrôle de la pédiculose ++++
 - des interventions ciblées, régulières et innovantes.



Remerciements



***Philippe Brouqui, Didier Raoult, l'équipe du Pôle Maladies Infectieuses de Marseille,
le personnel des UHU de Marseille, le Conseil Général 13.***