

DEPISTAGE DU VIH

Dr Matthias Cavassini

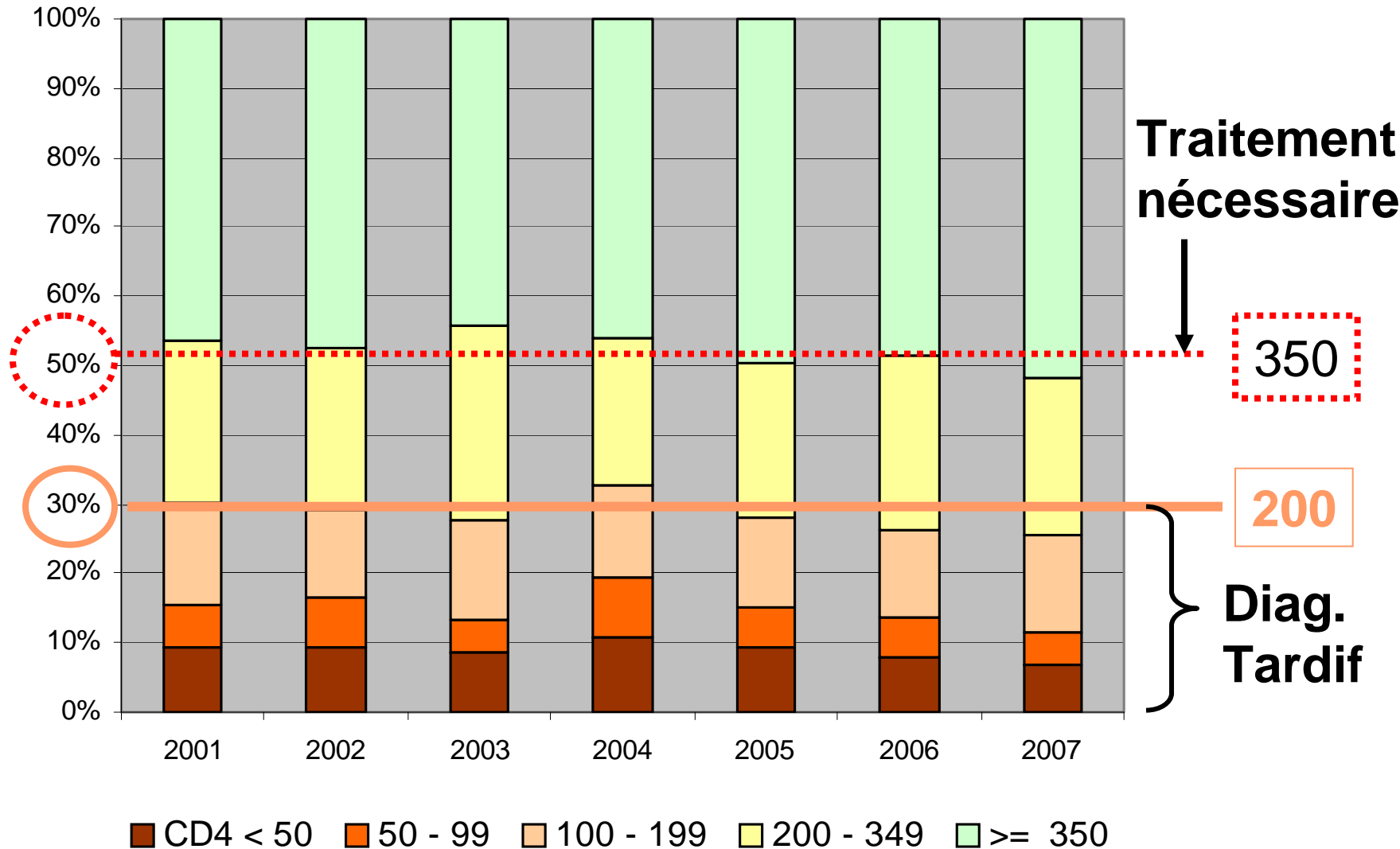
Service des Maladies Infectieuses

CHUV

Lausanne, Suisse

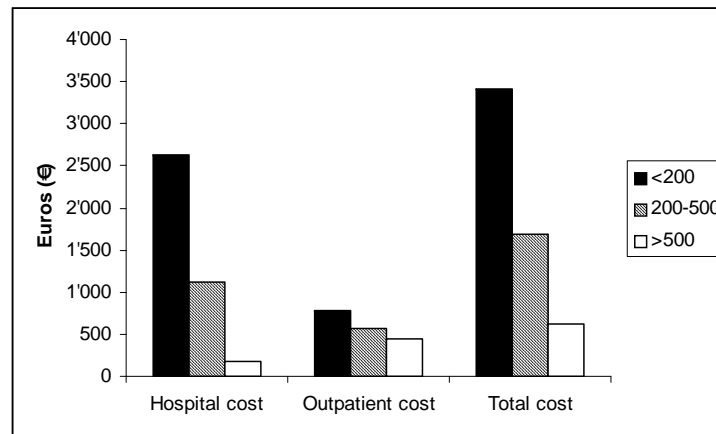
Pourquoi parler de dépistage VIH ?

Patients (%) stratifiés par le taux de CD4 le plus proche du diagnostic VIH de 2000 à 2007 dans la Cohorte VIH Suisse



Conséquences du diagnostic tardif

1. + de morbidité et mortalité *
2. + de nouvelles infections
3. Augmentation des coûts de la santé**



* Wolbers et al. HIV medicine. 2008. 397-405

** J-B Wasserfallen et al. Int J Public Health 2009. 5-10

Stratégie de dépistage du VIH de l'Office Fédéral de la Santé Public (OFSP)



- La règle des 3 C:
 - **C**onseil pré et post-test, **C**onsentement, **C**onfidentialité
- Dépistage Volontaire avec Conseils (VCT)
- Dépistage proposé par le médecin avec conseils (PICT)
 - **lors de « risques », signes ou symptômes suspects d'infection par le VIH**
- Dépistage systématique des femmes enceintes

Qui sont les acteurs principaux ?



- **OFSP** stratégie
- **Patients** centres de VCT
- **Médecins** PICT
- **Gynécologues** Femmes enceintes

VCT: Epidemiologie Suisse, 1996-2006

141'076 tests anonymes

Origine des patients ?	91 %	Europe (77% Suisse)
	3 %	Amériques
	2 %	Afrique
	1%	Asie

Quel groupe à risque ?	52 %	hommes hétérosexuels
	40 %	femmes hétérosexuelles
	7 %	HSH
	1 %	population toxicomane iv.

Quel âge ? 90.6 % < 45 ans

Evolution des taux de tests VIH positif en 10 ans ?

Stabilité dans tous les groupes à l'exception des:

Hommes hétérosexuels africains: 0.56 à 2.52 %

Femmes hétérosexuelles africaines: 5.42 à 8.64 %

Test à lecture rapide (dès 2007)

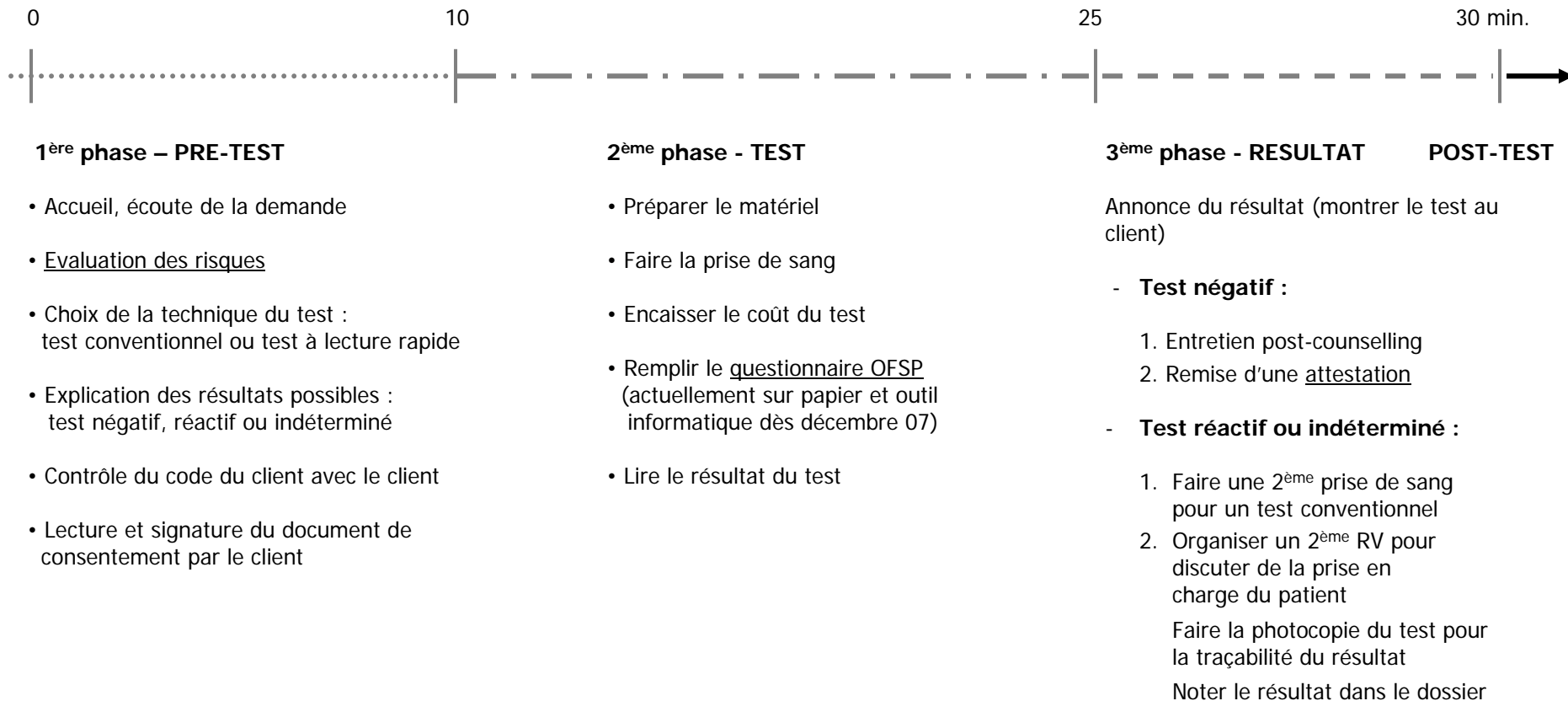
- Une **demande des patients** dans les centres VCT
- **Transmission** du résultat immédiatement au patient
- Deux tests à **lecture rapide (IgM/IgG)** en Suisse (sanguin):
 - Determine[®] HIV 1/2
 - bioMérieux VIKIA[®] HIV 1/2
- Juin 2009: test à lecture rapide **combiné AgP24/AC**
(Determine[®] HIV-1/2 Ag/Ab Combo Test)

Test à lecture rapide (sanguin)

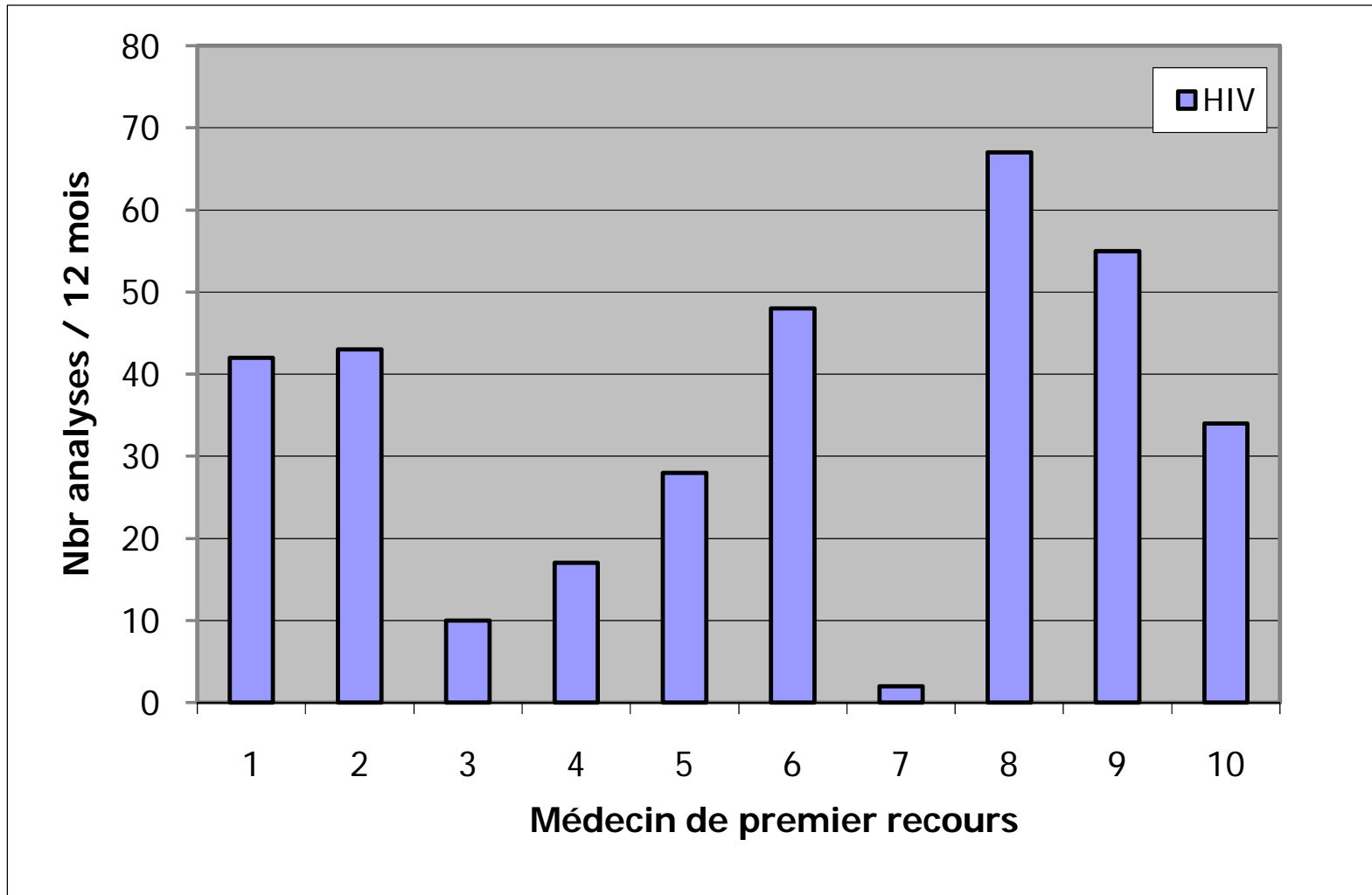
- **Sensibilité** (faux négatifs)
 - sérum, plasma : 99.59% à 100%
 - sang total : 99.86% à 100%
- **Spécificité** (faux positifs)
 - sérum, plasma : 99.68% à 99.71%
 - sang total : 99.95%

Recommandations mai 2007- VCT

➤ Déroulement d'une consultation de dépistage anonyme selon le VCT (avec utilisation du test à lecture rapide)

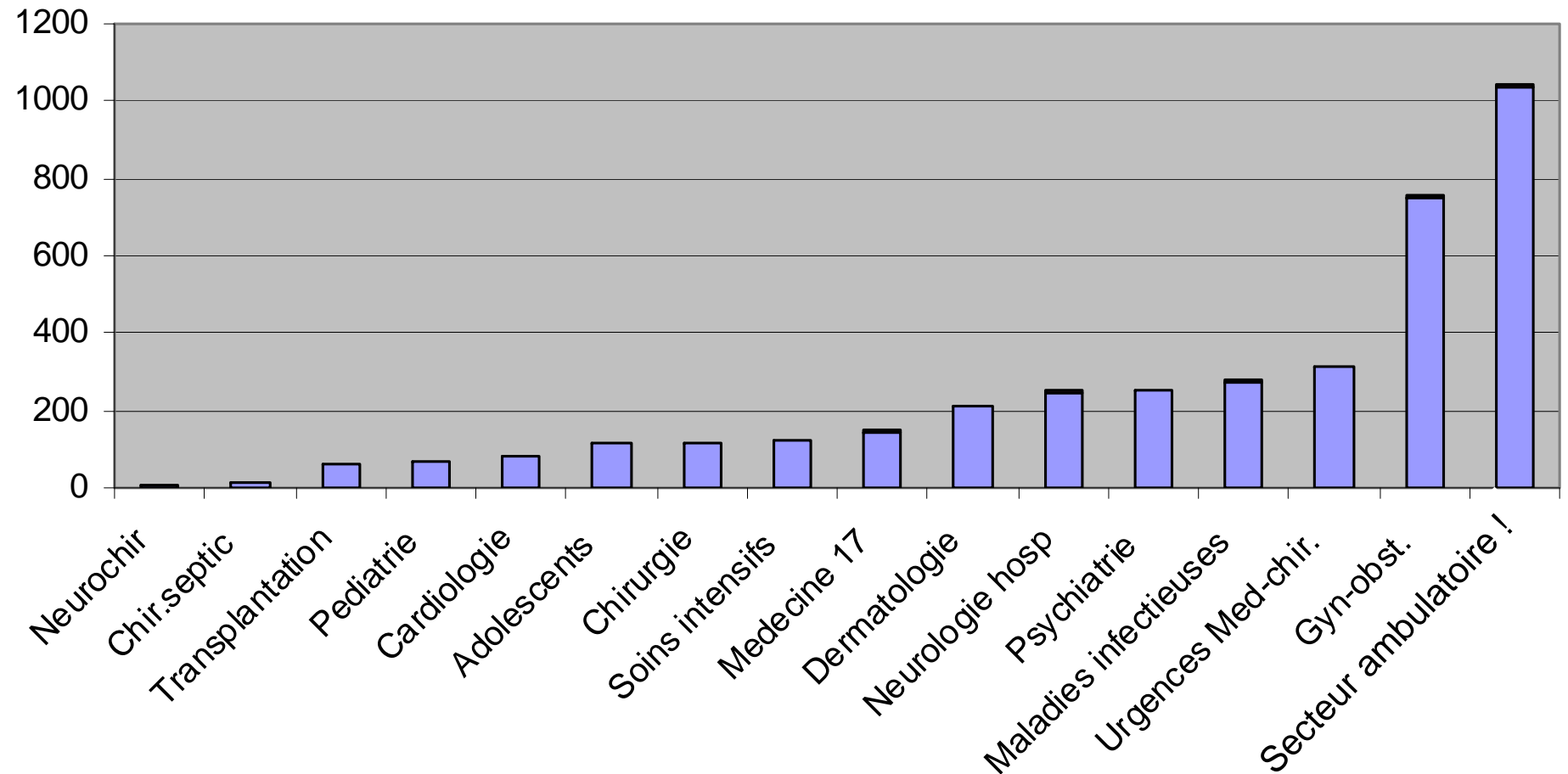


Dépistages VIH effectués par le soignant avec conseils (PICT): réalité **ambulatoire** en 2008



Dépistages VIH effectués par le soignant avec conseils: réalité **hospitalière** en 2008

Nb de tests sur 12 mois



Questions sans réponse en Suisse

Taux de patients pensant avoir eu un dépistage du VIH lors de leur dernier bilan de santé ou intervention chirurgicale ?

Prévalence du VIH chez les prostitué(e)s ?

Prévalence du VIH chez leurs client(e)s ?

« Le paradoxe suisse »

**« Les personnes infectées par le virus VIH
traitées efficacement ne transmettent pas le
virus**

mais

**la stratégie suisse de dépistage “oublie” les
séropositifs qui s’ignorent, pourtant hautement
infectieux »**



IS RUNNING ON CLEAN NATURAL GAS.

etrobus

SHOW YOUR LOVE. GET TESTED TOGETHER.

For free HIV testing hours and sites:
www.nwcc.org/testing | 202.539.7690

PROJECT **RED**

WV **W**ASHINGTON-WALKER CLINIC
CXC #38871 UN #8004

