

Picc Line: Pourquoi un référentiel destiné aux soignants?

Elodie Papelard, Lynda Crouin, Virginie Boucher, Patricia Boutois, Najiba Nessah, Sylvie Dargère, Renaud Verdon.

**CHU de Caen ,
Unité Fonctionnelle des Maladies infectieuses**

Journées Nationales
d'Infectiologie 2010



Picc Line: Pourquoi un référentiel destiné aux soignants?

SOMMAIRE

- Introduction
- I. Picc line: Indications
- II. Le référentiel Picc Line: Quels objectifs?
- III Démarche et méthode
 - a) Moyen utilisé et population cible
 - b) Analyse et résultats
- IV Les actions
- Conclusion et perspectives

INTRODUCTION

- **Définition: Peripheral Inserted Central Cathéter**
- **(Picc Line)**

Le Picc Line est un cathéter central inséré par une veine périphérique du bras puis avancé jusqu'à ce que la terminaison repose dans la partie distale de la veine cave supérieure.

- **Contexte National: 2ème centre hospitalier en France utilisant ce dispositif**
- **Contexte Local: Depuis 2006, près de 650 Picc Lines (PL) ont été posés au CHU de Caen.**
Importance de formaliser la pratique autour de cette technique .

INTRODUCTION

PICC LINE

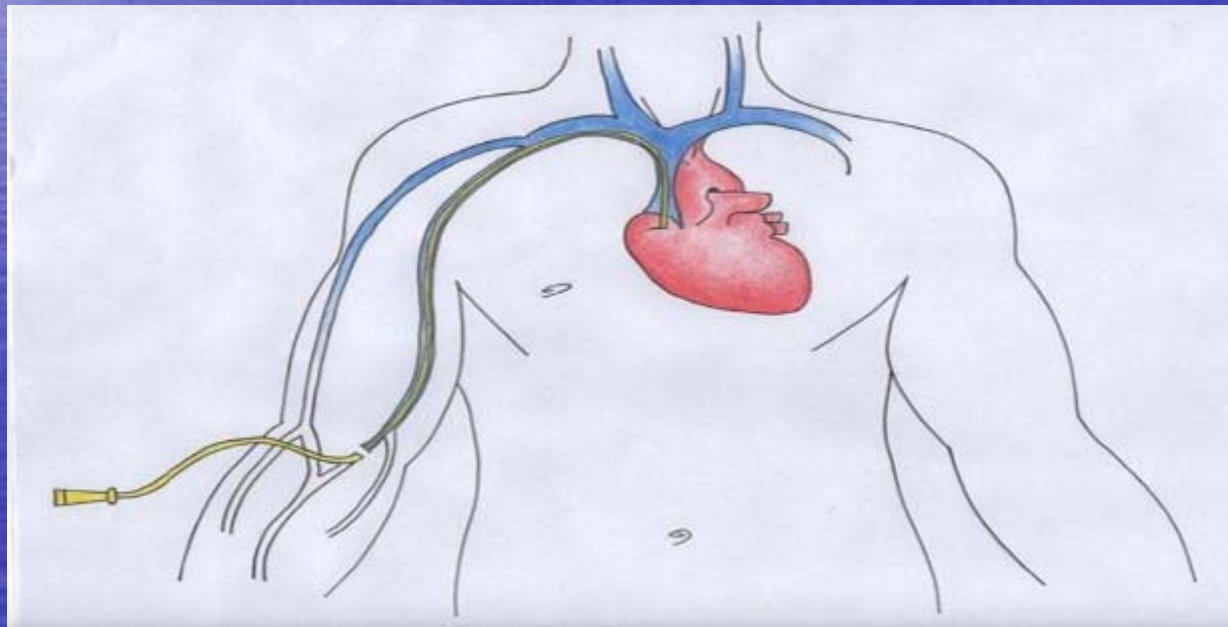


Notre démarche s'inscrit dans le **Projet de Soins 2008-2012** de l'établissement

Axe 1: Améliorer la qualité du processus de prise en charge des personnes soignées tout au long du parcours de soins

I. Picc line: Indications

- La pose du picc line est prescrite pour les patients nécessitant l'administration d'un traitement de longue durée (en milieu hospitalier ou à domicile) ou lorsque l'abord périphérique est devenu impossible.



I. Picc line: Indications



Picc Line: Pourquoi un référentiel destiné aux soignants?

II. Le référentiel Picc Line: Quels objectifs?

- Équipe projet pluridisciplinaire (idée de transversalité et de décloisonnement)
- Objectif Général: Homogénéiser les pratiques soignantes dans l'utilisation de la technique du Picc Line
- Objectifs spécifiques: Améliorer les connaissances des soignants afin qu'ils répondent précisément à la personne soignée (suivi à l'extérieur)

III. Démarche et méthode

- Objectif: évaluer les connaissances théoriques et pratiques des infirmiers utilisant la technique du Picc Line
 - a) Moyen utilisé et population cible
 - Questionnaire
 - Population cible:
 - Infirmiers issus des services les plus prescripteurs (2 pôles d'activité concernés)
 - Infirmiers issus d'autres services

Picc Line: Pourquoi un référentiel destiné aux soignants?

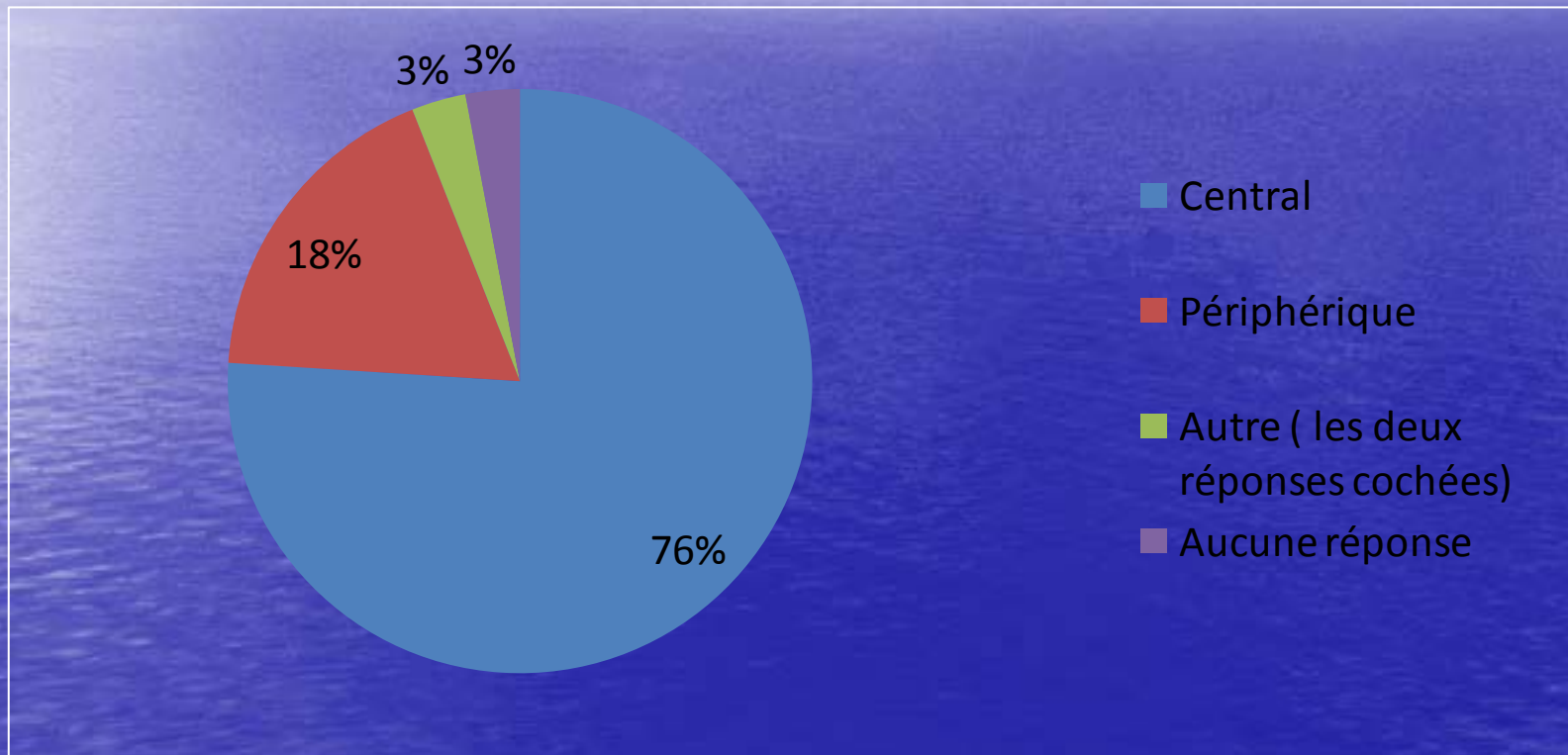
III. Démarche et méthode

b) Analyse et résultats: taux de réponse 64%

La grille d'analyse porte sur six thématiques principales:

- Le site
- La pose
- Le pansement
- Les indications
- La valve anti reflux
- Les complications

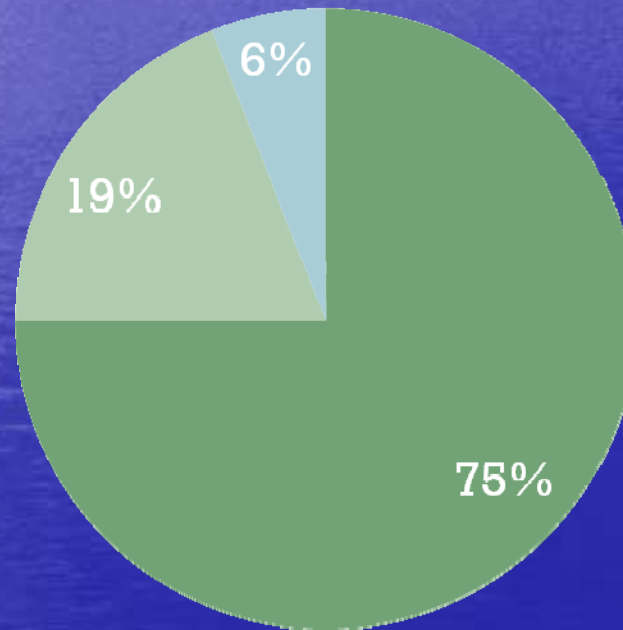
Thème 1: le site d'implantation du Picc Line



Réponse : **cathéter central** inséré par une veine périphérique du bras

Thème 2: Lieu de pose du Picc Line

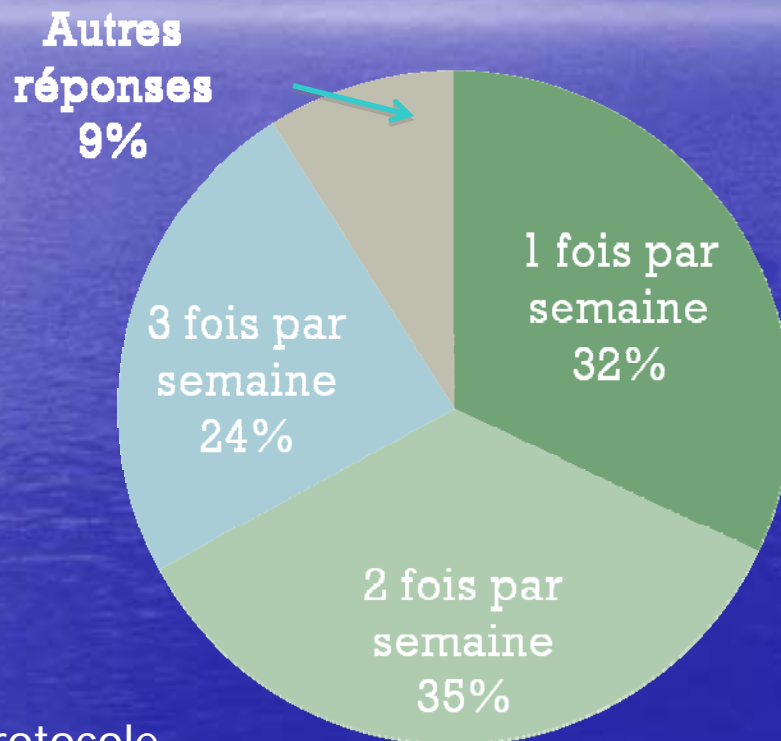
■ Radiologie ■ Autre ■ Aucune réponse



Réponse : en radiologie Interventionnelle sous échographie

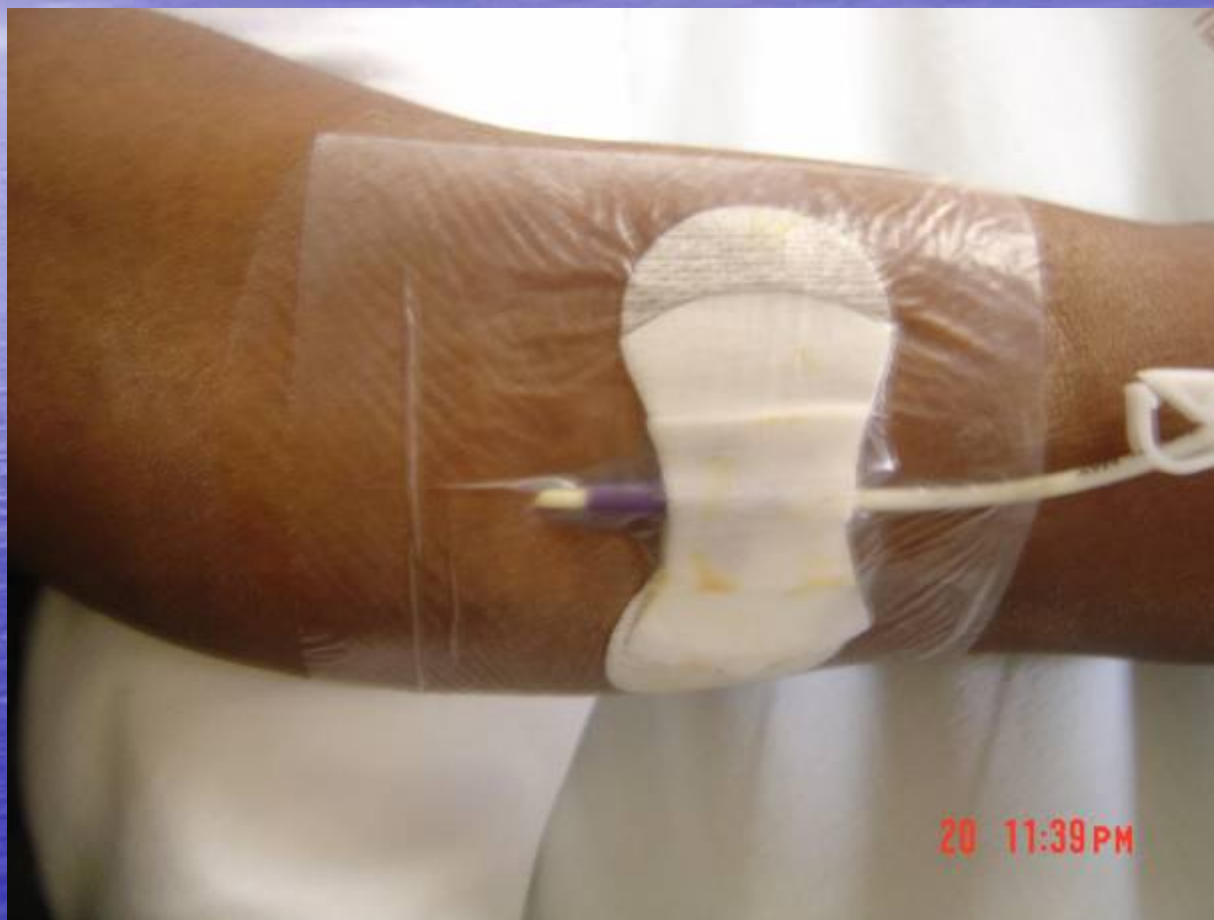
Journées Nationales
d'Infectiologie 2010

Thème 3: fréquence de réalisation du pansement

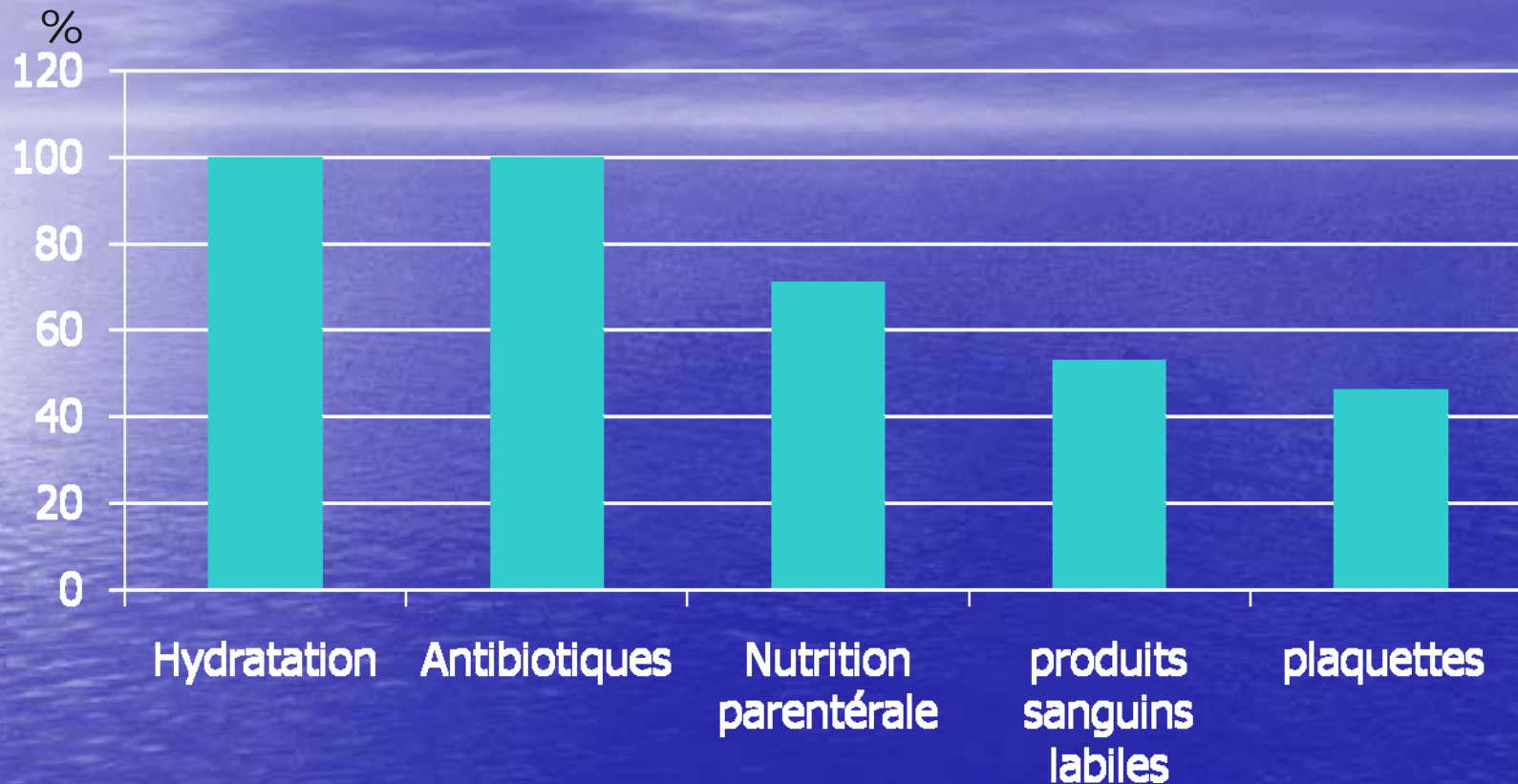


Réponse : Selon le protocole
le pansement doit être
réalisé une fois par semaine

Thème 3: fréquence de réalisation du pansement

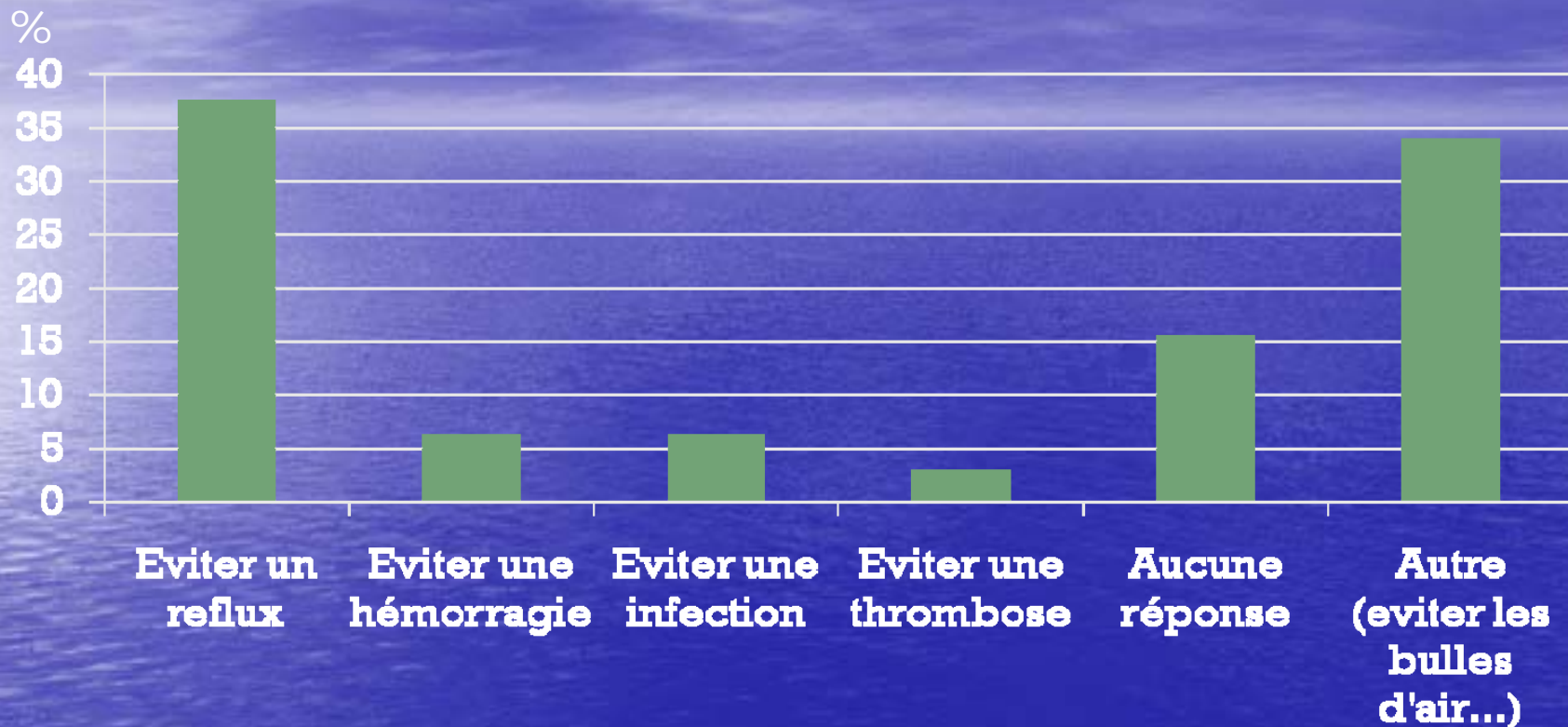


Thème 4: Les indications



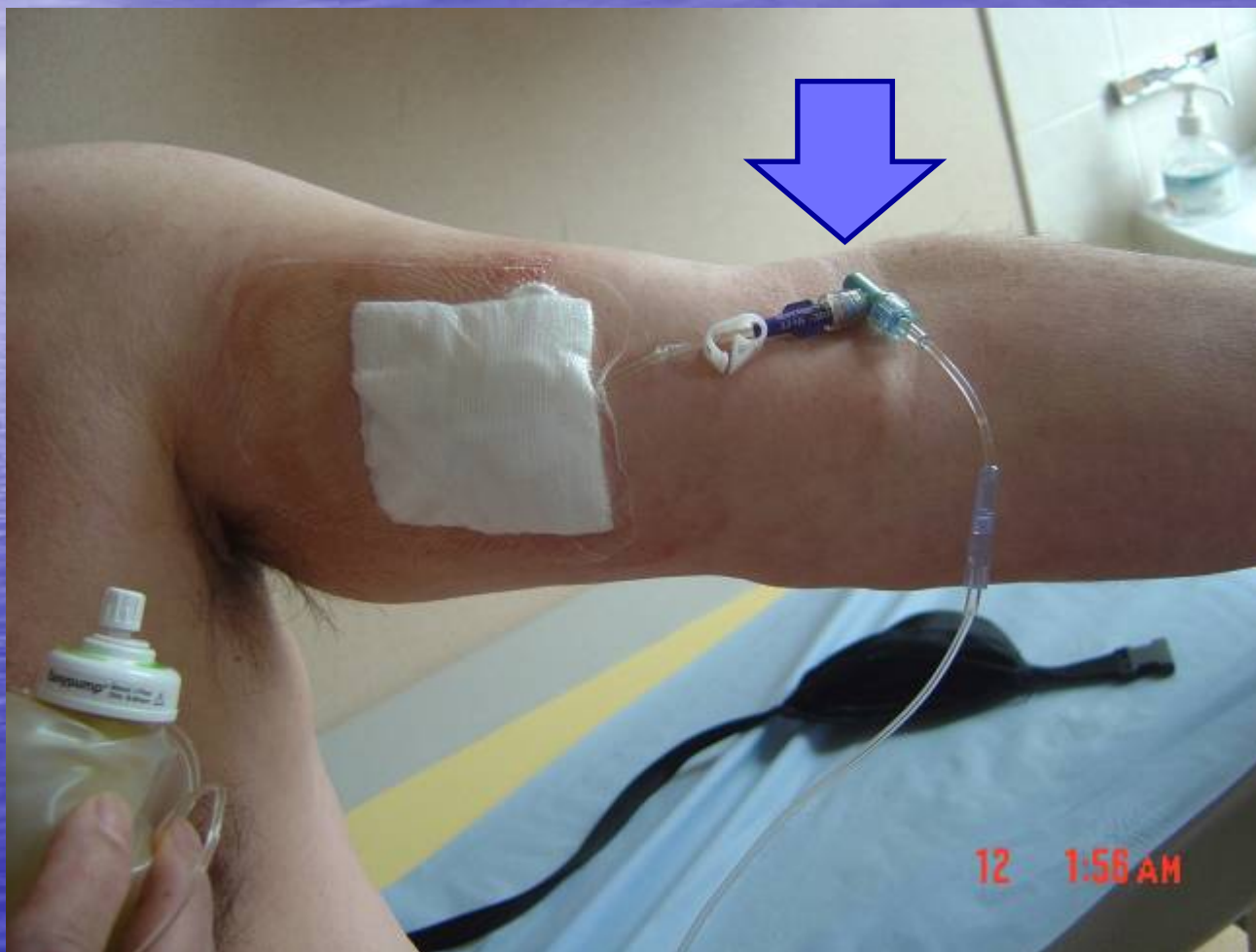
Réponse : tous les produits présents dans ce graphique peuvent être administrés sur un picc line

Thème 5: la valve anti reflux



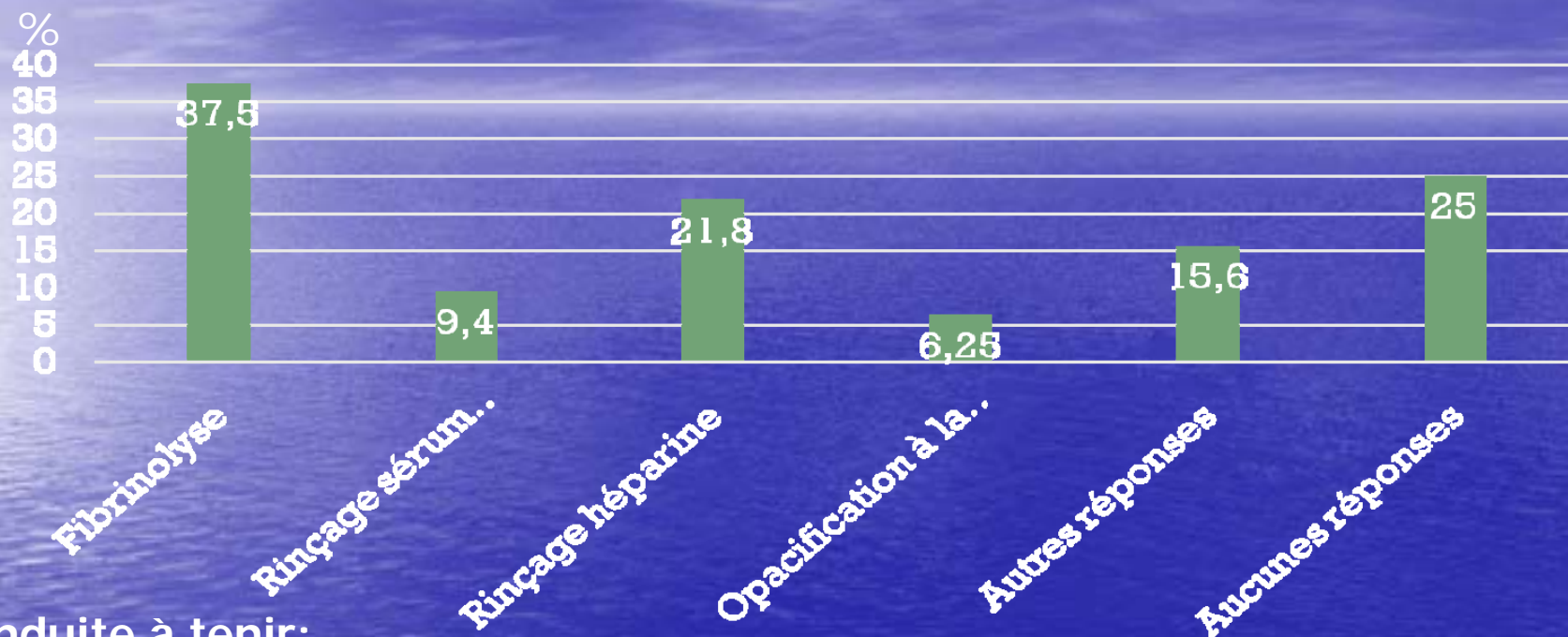
Réponse : La valve anti reflux assure la perméabilité du Picc line et évite son obstruction.

Thème 5: la valve anti reflux



Journées Nationales
d'Infectiologie 2010

Thème 6: en cas d'obstruction



Conduite à tenir:

- Rinçage avec 10 cc de sérum physiologique, en cas d'échec faire une rinçure hépariné
- Selon la prescription médicale fibrinolyse ou opacification à la radiologie

Conseil préventif :

Pour éviter l'obstruction effectuer des rinçures au sérum physiologique après chaque utilisation.

IV. Les actions

- Étape 1: Protocole Institutionnel:
La Fiche technique du Picc line: Pose, pansement, retrait
- Étape 2: Référentiel Picc Line
- Étape 3: Outil patient *Mon Picc Line*

Picc Line: Pourquoi un référentiel destiné aux soignants?

Conclusion et perspectives

- Synthèse de la démarche:



Pourquoi un référentiel destiné aux soignants?

- Perspective: Évaluation des pratiques professionnelles sur le picc line afin de mesurer l'impact sur:
 - Le développement des connaissances des soignants
 - L'homogénéisation des pratiques dans le suivi de ce dispositif.