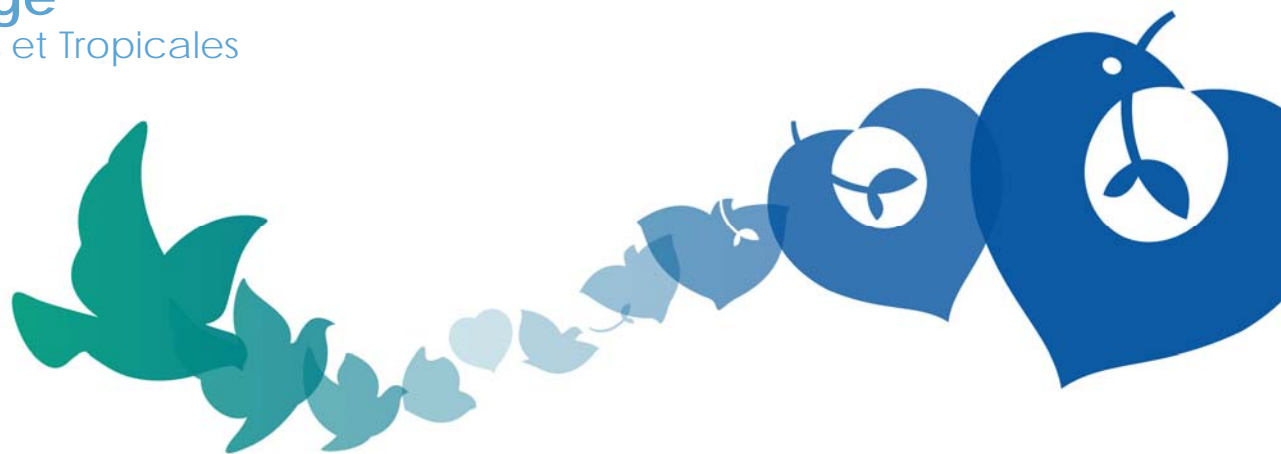


JOURNEE NATIONALES D'INFECTIOLOGIE

JEUDI 14 JUIN 2012

Etude prospective randomisée de non infériorité de la qualité
d'une consultation infirmière VS une consultation médicale
en médecine du voyage

Service de Maladies Infectieuses et Tropicales
CHU Avicenne – GHUPSSD



HÔPITAL AVICENNE



Delphine LECLERC

Les objectifs du PHRI :

Pérenniser et valoriser une consultation infirmière pour l'information et la vaccination en centre de conseil aux voyageurs

- Optimiser l'efficacité, face à l'augmentation continue de la demande des usagers, de la prévention des risques liés aux voyages
- Optimiser l'efficacité, par un gain de temps médical, de la consultation du retour et des consultations du pré voyage pour les personnes à hauts risques



Consultation infirmière en centre de conseil au voyageurs et de vaccinations internationales
Service de Maladies Infectieuses et Tropicales - CHU Avicenne - GHUPSSD

Les bénéficiaires :

7000 voyageurs par an, soit en moyenne 50 personnes vues en consultation par jour 45 000 depuis 2003

Les consultants

75% des adultes migrants d'Afrique sub-saharienne

20% de touristes non migrants, voyages touristique, humanitaire

5% d'expatriés, aventuriers, et opportunités professionnelles

La particularité du projet :

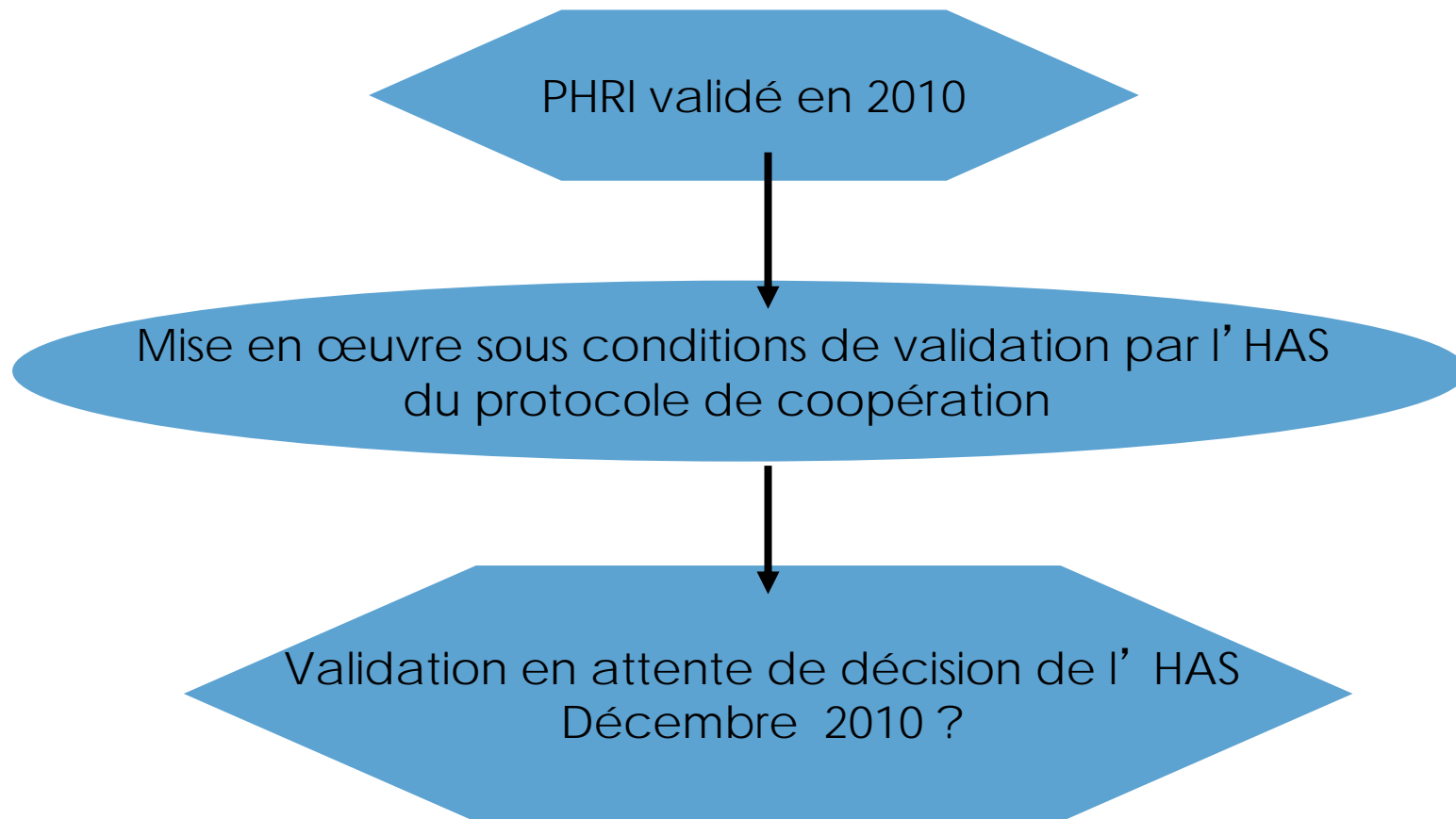
Sa mise en œuvre est sous-tendue par la validation HAS du protocole de coopération :

« Consultation infirmière en médecin du voyage et vaccinations internationales (CVI) : conseil, information, éducation, vaccinations et prescriptions de médicaments liés au voyage (prévention des problèmes de santé liés au voyage) »



HÔPITAL AVICENNE

■ Une exception :



Consultation infirmière en centre de conseil au voyageurs et de vaccinations internationales
Service de Maladies Infectieuses et Tropicales - CHU Avicenne - GHUPSSD

Les éléments descriptifs significatifs du processus :

- Orienter le voyageur sur une consultation médicale ou infirmière
Recueil / Utilisation du logiciel CCV (consultation centre voyageur) / Pose du diagnostic*
- Prescription* de l'antipaludique et des vaccins en réf aux recommandations internationales Information et Education

* *Le PHRI et le PROTOCOLE DE COOPERATION visent à valider les responsabilités de diagnostic et de prescription infirmière*



HÔPITAL AVICENNE



Hôpital Avicenne / Delphine Leclerc / 08 Décembre 2011

Consultation infirmière en centre de conseil au voyageurs et de vaccinations internationales
Service de Maladies Infectieuses et Tropicales - CHU Avicenne - GHUPSSD

CONCLUSION

La valeur ajoutée du projet :

- La reconnaissance d'une pratique infirmière avancée en terme de diagnostic et de prescription dans le cadre d'une consultation du voyage.



HÔPITAL AVICENNE