

Objectifs

- Décrire la réponse virologique à une trithérapie anti-VHC associant interféron pégylé (PegIFN), Ribavirine (RBV) et inhibiteur de protéase du VHC (Télaprévir ou Bocéprévir) chez des patients co-infectés par le VIH et le VHC, et traités hors essai thérapeutique.

Méthodes

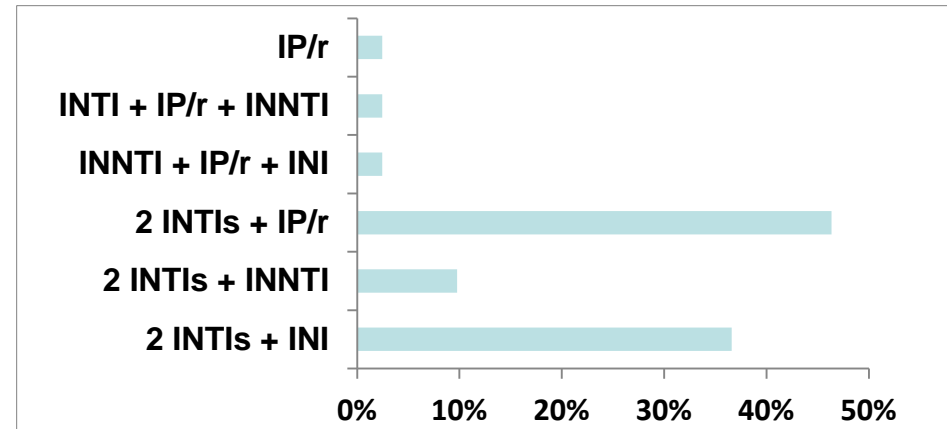
- Etude observationnelle monocentrique chez 41 patients co-infectés VIH/VHC génotype 1 suivis dans les services de Maladies Infectieuses et de Médecine Interne du CHU de Nice.
- Patients ayant initié une trithérapie par Télaprévir ou Bocéprévir, hors essai thérapeutique, entre Août 2011 et Octobre 2013.
- Réponse virologique sous traitement évaluée à S4, S12, S24 et S48.
- Réponse virologique soutenue (RVS 12) : ARN VHC indétectable 12 semaines après la fin du traitement VHC
- Les patients cirrhotiques ET répondeurs nuls à un traitement antérieur ont été inclus

Résultats

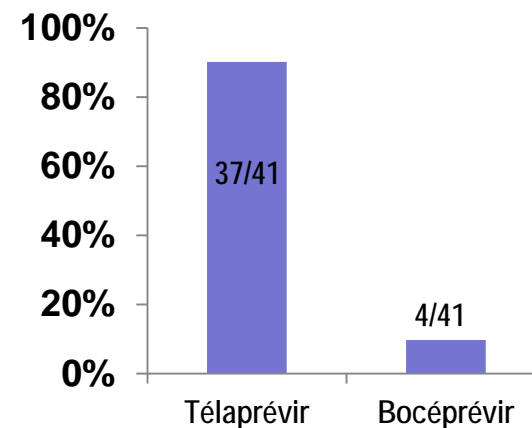
Résultats (1): Caractéristiques des patients à l'initiation de la trithérapie anti-VHC.

Caractéristiques	Total (n = 41)
Age médian (IQR)	51 (48-55)
Hommes	35 (85,4 %)
<i>Génotype</i>	
1a	32 (78,0 %)
1b	9 (22,0 %)
Réponse au traitement anti VHC antérieur	
- Naïfs de traitement VHC	12 (29,3 %)
- Non répondeurs	14 (34,1%)
- Echappeurs	1 (2,5 %)
- Rechuteurs	5 (12,2 %)
- Arrêt prématuré de traitement	3 (7,3 %)
- Données manquantes	6 (14,6 %)
<i>Stade de fibrose</i>	
F0-F1	12 (29,3 %)
F2	7 (17,0 %)
F3	5 (12,2 %)
F4	17 (41,5 %)
CD4/mm ³ médians (IQR)	540 (441-782)
ARN VIH < 40 copies/ml	41 (100,0%)

Résultats (2): Traitements antirétroviraux utilisés (n=41).

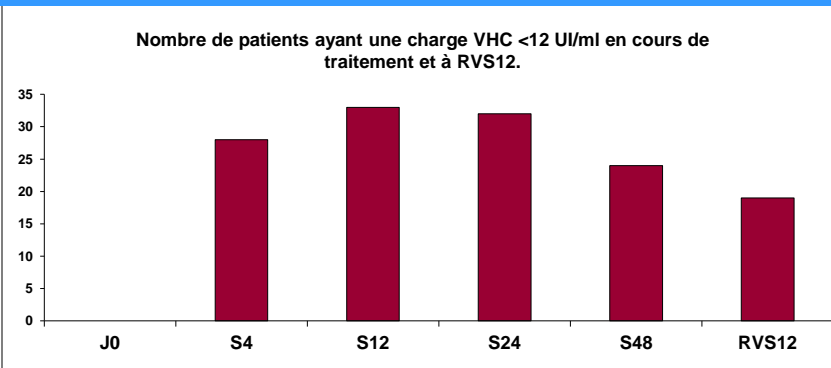


Résultats (3): Proportion de patients sous Téalaprévir et Bocéprévir.



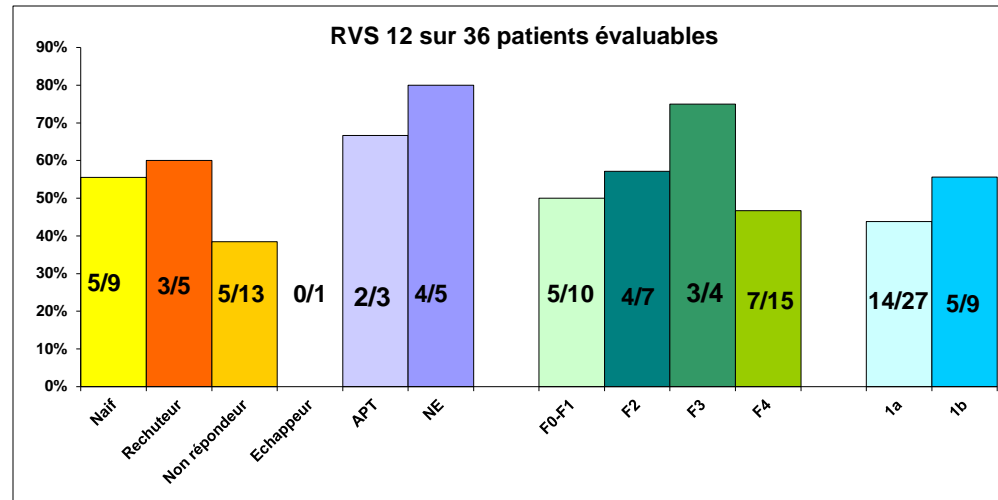
Résultats

Fig1: Evolution de l'ARN VHC entre J0 et RVS12



➔ 53 % de RVS à S12 Post-traitement

Fig2: RVS12 en fonction de la réponse au traitement antérieur, du score de fibrose et du génotype du VHC.



Tolérance et effets Indésirables

Fig3: Principaux effets indésirables et adaptations thérapeutiques.

	Patients (N=40)
Rash	10 (25%)
Anémie Hb <13 g/dl (homme), <12 g/dl (femme)	36 (90%)
dont Anémie sévère (<9 g/dl ou baisse >3 g/dl)	34 (85%)
Baisse de Ribavirine	22 (55%)
Utilisation d'EPO	22 (55%)
Transfusion sanguine	2 (5%)