



# Référence antibiotique: exemple de collaboration clinico- microbiologique

Assises de l'infectiologie, avril 2014

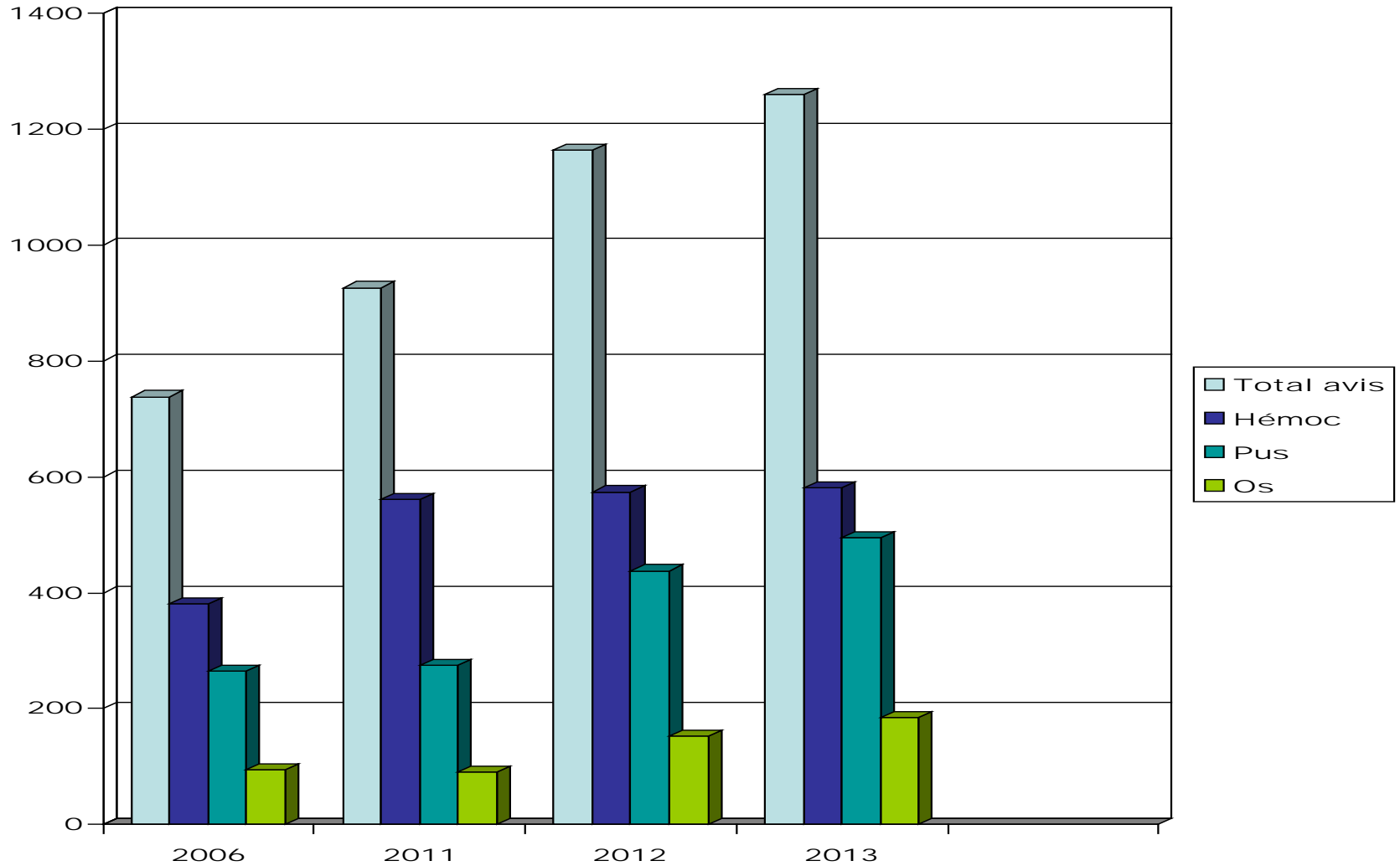
Dr Frédéric Méchai

Hôpital Avicenne

# Organisation

- **Composition:** 1 PH bactériologiste et 1 PH infectiologue 1 semaine/2 assistés d'1 interne de bactério dédié chaque mois.
- **Fonctionnement:** conseils quotidiens  
tél/déplacement service pour dossiers difficiles.
  - hémocultures et autres résultats importants (os, prélèvements opératoires..)
  - staff hebdomadaire d'orthopédie septique

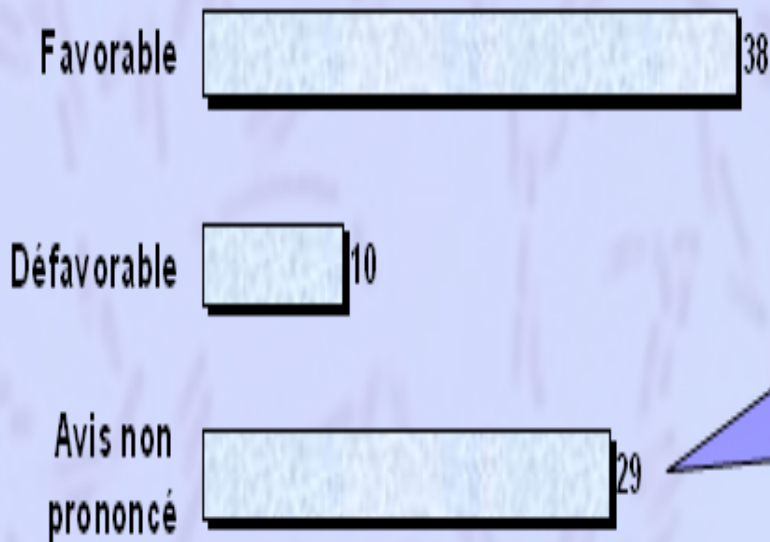
# Activité





- 77 prescriptions d'octobre 2011 à janvier 2012
- 7 arrêts de carbapénèmes pour indications non justifiées

### Avis du référent :

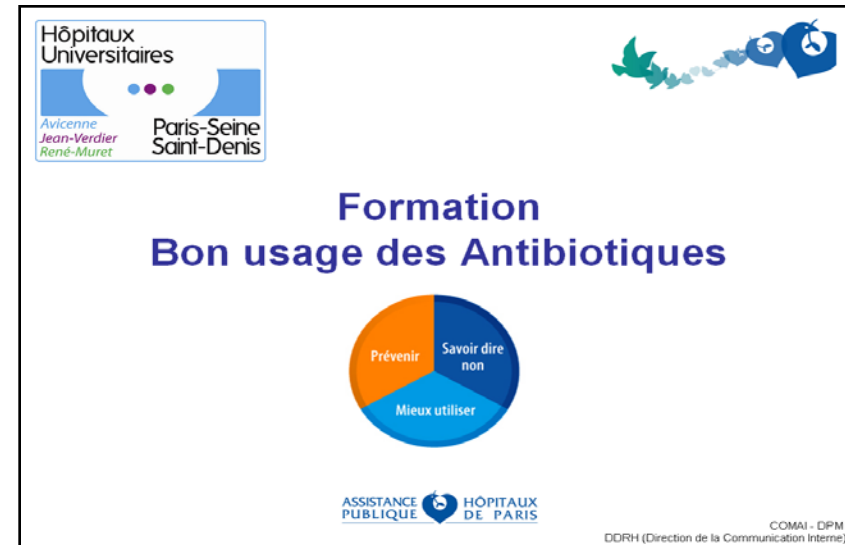
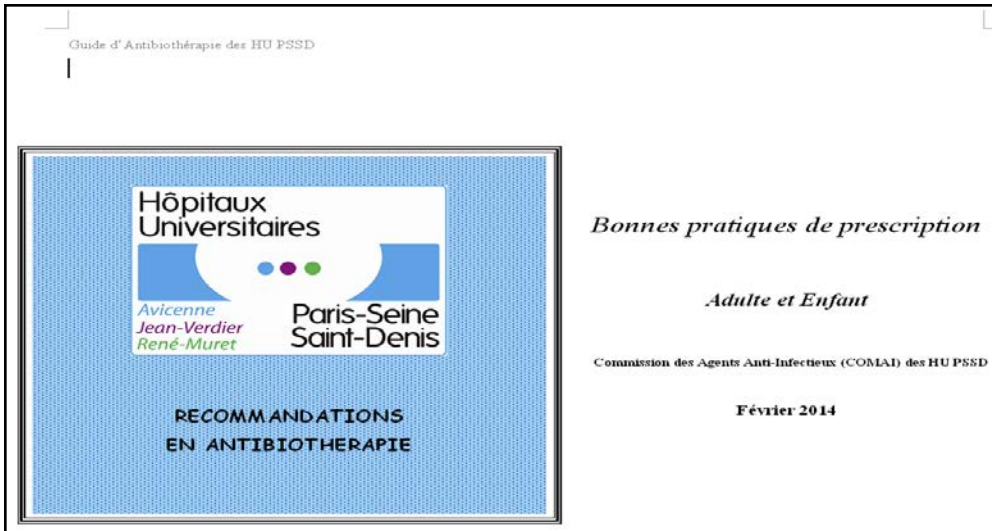


Aucun avis n'a pu être prononcé pour 29 prescriptions (37%), essentiellement en Hématologie dans le cadre de la prise en charge des neutropénies fébriles à haut risque.

# Autres activités

The screenshot shows the patient search interface for Hopital Avicenne on the MEDIWEB platform. The interface includes the following elements:

- Logos for Hôpitaux Universitaires (Avicenne, Paris-Seine Saint-Denis) and MEDIWEB.
- Text: "Hopital Avicenne" and "Recherche d'un patient".
- Search fields: "Numéro d'Identification Permanent (NIP)", "Numéro de Dossier Adressé-à (NDA)", "Nom", "Prénoms", and "Année de Naissance (AAAA) entre et".
- Sorting options: "Classement par ordre chronologique inversé" (selected) and "Classement par type d'événements".
- A red note: "Saisir au minimum un champ (\*) obligatoire".
- Buttons: "Lancer la recherche" and "Remise à zéro".



# Conclusion

- **Collaboration clinico-microbiologique** fonctionnelle et complémentaire
- **Activité croissante**/avis téléphoniques
- **Avis élargis** à tout prélèvement profond/ au détriment de l'avis sur le terrain ?
- **Efficacité** de cette collaboration à démontrer: enquêtes annuelles dans les services à mettre en place.