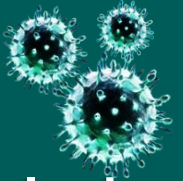


RENARCI

REseau NATional de Recherche Clinique en Infectiologie



Siège :

Maison de l'Infectiologie
21 rue Beaurepaire
75010 PARIS
renarci.recherche@gmail.com

Chef de projet :

Mme Nathalie GASTELLIER
nathalie.gastellier@aphp.fr
Tel : +33 1 42 49 46 25

Coordonnateur :

Pr. Louis BERNARD
prlbernard@orange.fr

Le RENARCI, Réseau National de Recherche Clinique en Infectiologie, est un réseau d'investigation clinique destiné à structurer et organiser la recherche clinique industrielle et académique dans le domaine des maladies infectieuses.

En effet, fort de l'expérience acquise en commun par certains sites dans le domaine de la recherche clinique industrielle et institutionnelle, les infectiologues français ont décidé de se structurer en un réseau national de recherche au service de la communauté scientifique et médicale en infectiologie afin de renforcer de façon sensible l'attractivité de la France dans les essais cliniques portant sur les pathologies infectieuses.

<http://www.infectiologie.com/fr/renarci.html>

OBJECTIFS



- ⇒ Accroître la participation de la France à des **projets collaboratifs de recherche clinique et translationnelle** dans les différents domaines de l'infectiologie
- ⇒ Mettre en place des essais thérapeutiques promus par l'industrie pharmaceutique ou la recherche publique dans **des conditions optimisées et harmonisées**
- ⇒ **Faciliter le recrutement de patients** participant aux essais cliniques dans le respect des BPC et de la réglementation française
- ⇒ **Optimiser la capacité de la communauté infectiologique à répondre à des appels à projets** de recherche nationaux ou internationaux
- ⇒ **Mettre en relation** des acteurs de la recherche clinique et fondamentale, privés et publics

ORGANISATION DU RENARCI

Comité de Pilotage :

- ⇒ Pr Louis BERNARD : Professeur Infectiologue – Université de Tours
- ⇒ Pr David BOUTOILLE : Service des Maladies Infectieuses et Tropicales du CHU de Nantes et Président du CMIT
- ⇒ Dr Bernard CASTAN : Service des Maladies Infectieuses et Tropicales du CH de Périgueux et Président de la SPILF
- ⇒ Dr Yousra KHERABI : Service des Maladies infectieuses et Tropicales de l'Hôpital Bichat Claude-Bernard – APHP, Paris
- ⇒ Pr Fanny LANTERNIER : Service des Maladies Infectieuses et Tropicales de l'Hôpital Necker – APHP, Paris
- ⇒ Pr David LEBEAUX : Service des Maladies Infectieuses et Tropicales de l'Hôpital Saint Louis – APHP, Paris
- ⇒ Pr Vincent LE MOING : Chef du service des Maladies infectieuses et tropicales du CHU de Montpellier
- ⇒ Dr Virginie VITRAT : Service de Médecine Interne et des Maladies Infectieuses et Tropicales du CH d'Annecy

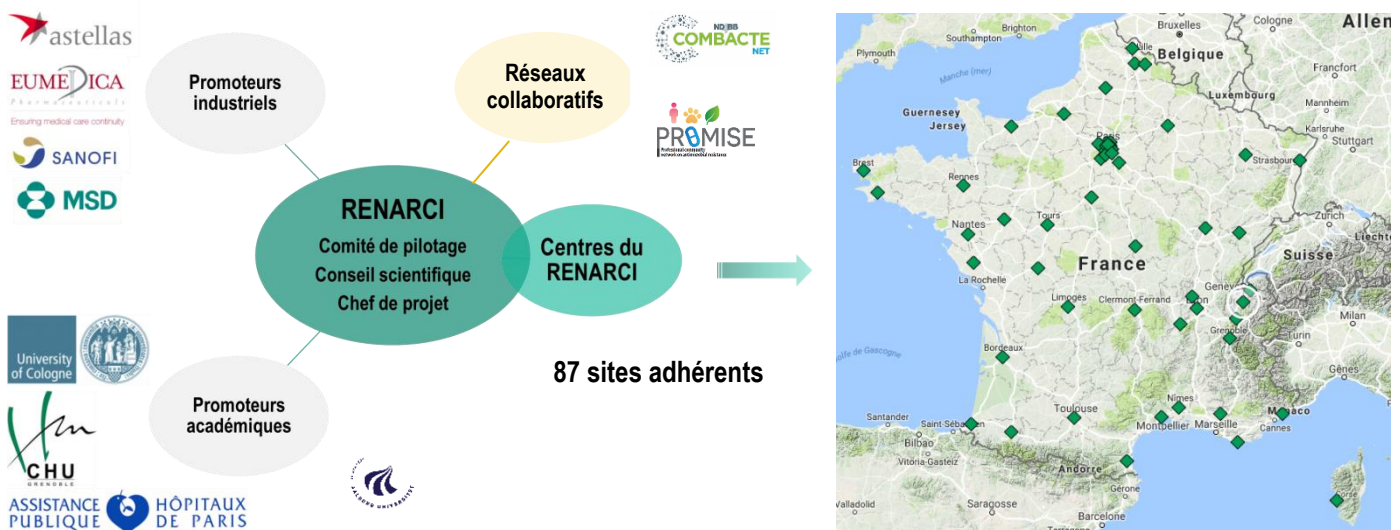
Comité scientifique :

- ⇒ Groupe recherche SPILF/CMIT piloté par le Pr Vincent LE MOING et le Pr Louis BERNARD

Equipe projet :

- ⇒ Nathalie GASTELLIER : Chef de projet RENARCI

FONCTIONNEMENT DU RENARCI



ATOUS DU RENARCI

- ⇒ **Expertise scientifique** : Aide à la mise en place d'essais thérapeutiques et d'études observationnelles aussi bien industrielles qu'institutionnelles
- ⇒ **Réseau performant de sites investigateurs** : Equipes de recherche spécialisées dans le domaine des maladies infectieuses
- ⇒ **Coordination dédiée au RENARCI** : Interlocuteur unique en relation avec les centres du RENARCI
- ⇒ **Soutien administratif** : Validation des surcoûts – Aide dans la constitution des dossiers réglementaires – Facilitation des signatures des conventions
- ⇒ **Optimisation des mises en place** : Contact direct avec tous les services cliniques impliqués dans la recherche clinique
- ⇒ **Optimisation du recrutement** : Etudes de faisabilité – Suivi des inclusions en temps réel – Suivi du déroulement des essais cliniques en cours

Avec le soutien :

