



# Infection par le VIH

## *Actualités*

## *Epidémiologiques*

### Hervé TISSOT DUPONT

Service de Maladies Infectieuses et  
Tropicales

Hôpital de la Conception  
Marseille



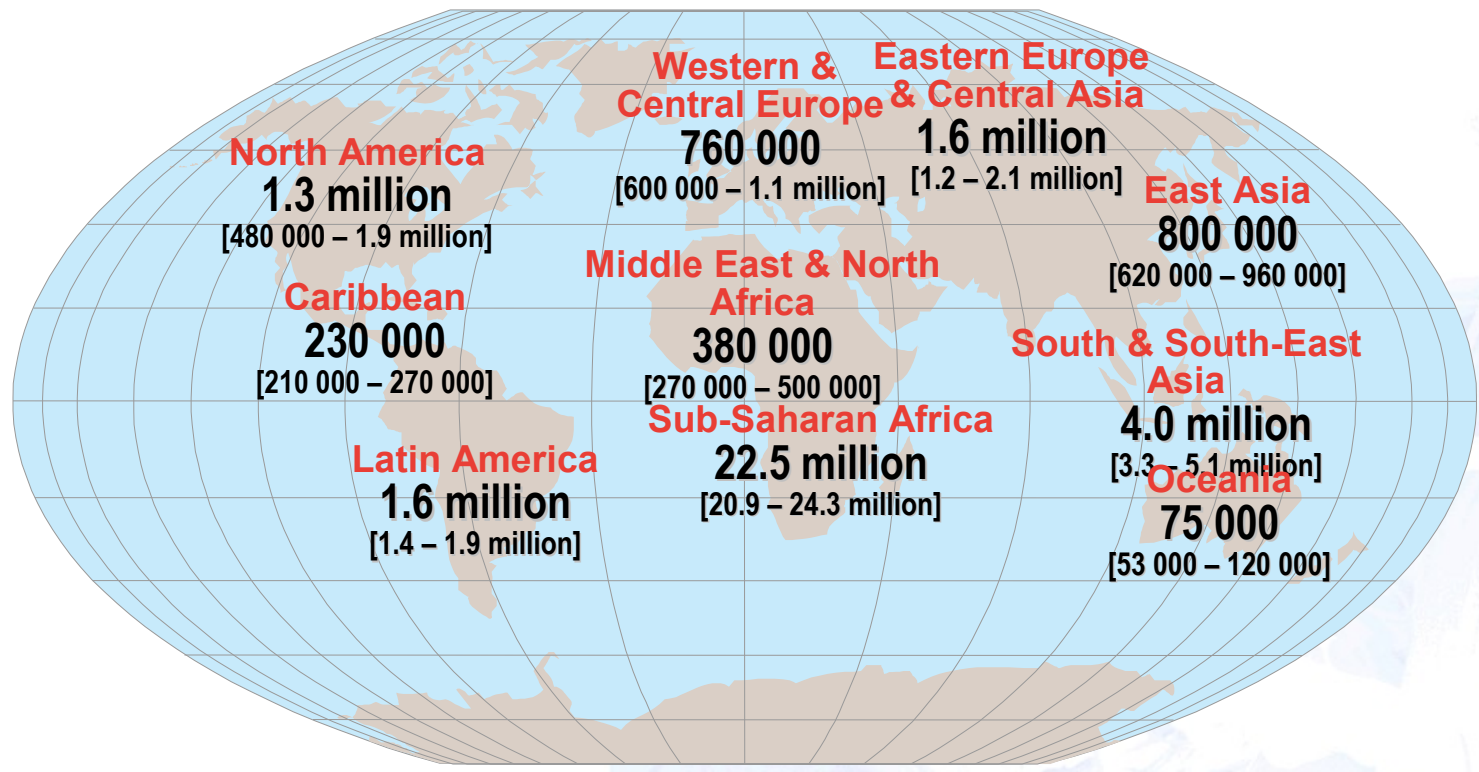
9<sup>es</sup> JN<sup>I</sup> Journées  
Nationales  
d'Infectiologie  
4, 5 et 6 juin 2008 à Marseille





# Estimation de la prévalence 2007

## Adultes et enfants

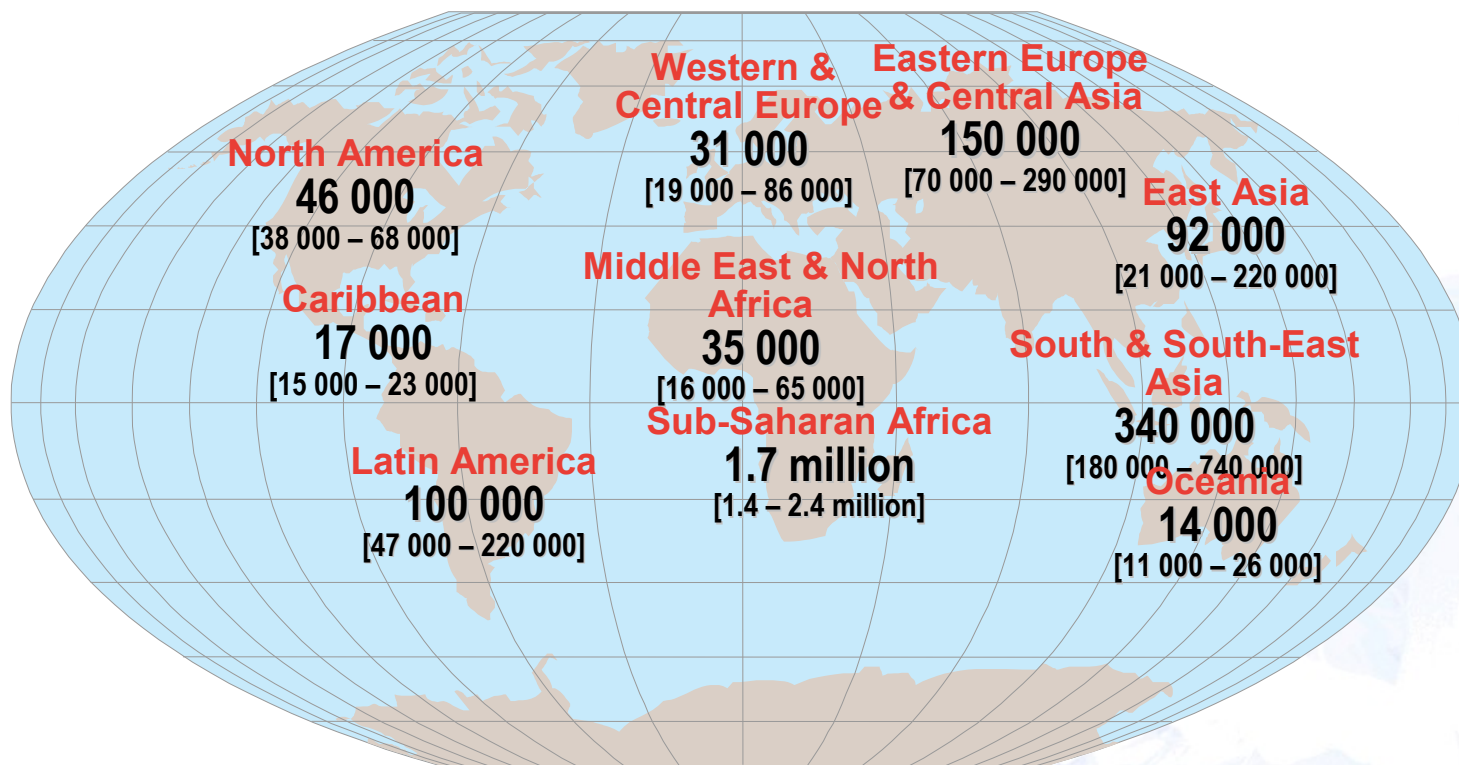


**Total: 33.2 (30.6 – 36.1) million**



# Estimation de l'incidence 2007

## Adultes et enfants



**Total: 2.5 (1.8 - 4.1) million**



# 6800 nouvelles infections par jour en 2007

- Plus de 96 % des cas dans les pays à revenus faibles ou moyens
- Près de 1500 cas chez des enfants de moins de 15 ans
- Environ 5800 cas chez l'adulte (plus de 15 ans) dont
  - Près de 50 % chez les femmes
  - Près de 40 % chez les jeunes (15-24 ans)

# Situation du VIH-sida en France

Données du 30 juin 2007

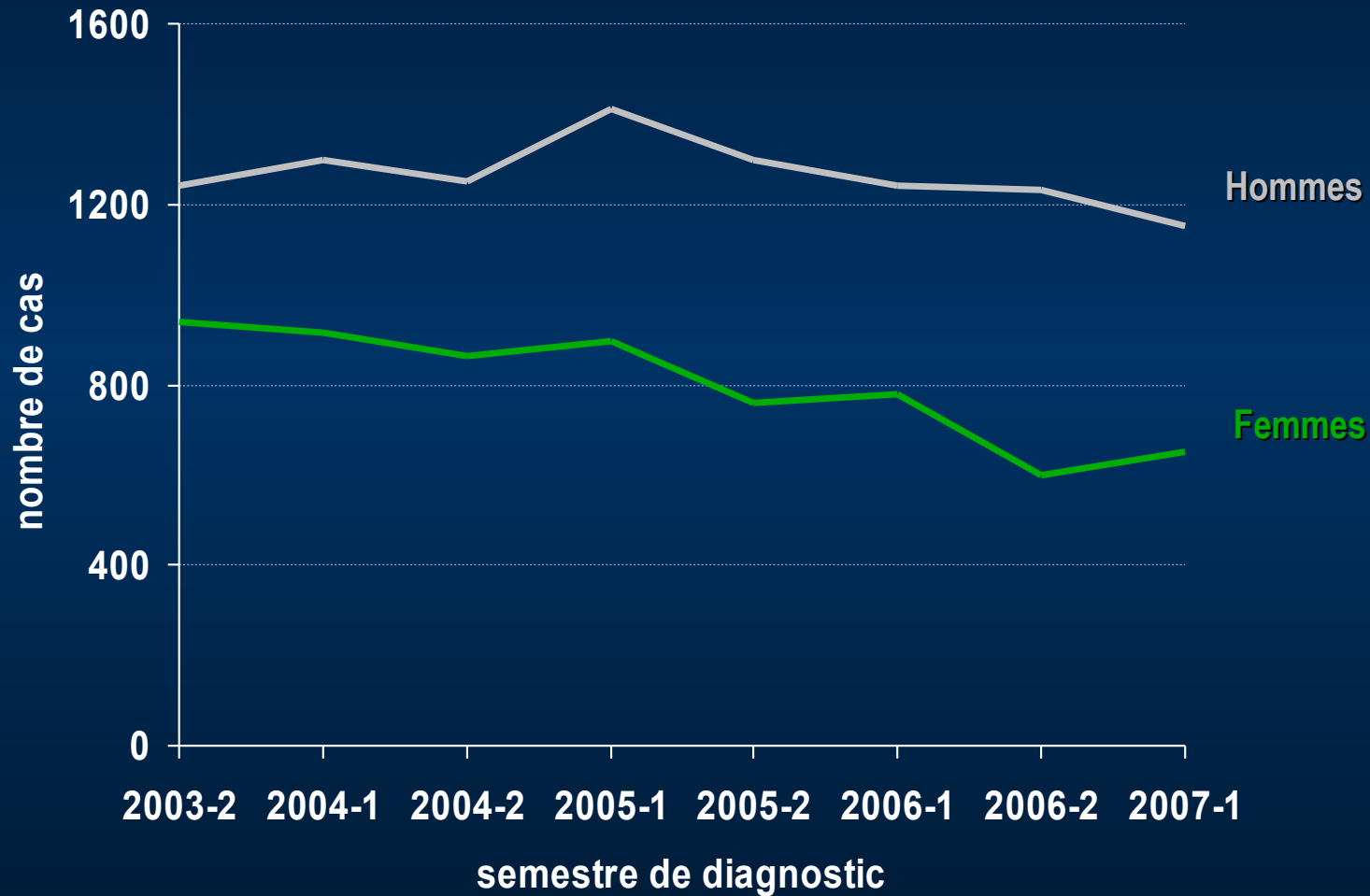
Unité VIH /Sida -ST -VHC

Département des Maladies Infectieuses

Institut de Veille Sanitaire

# Découvertes de séropositivité VIH par sexe

(2003 – juin 2007)

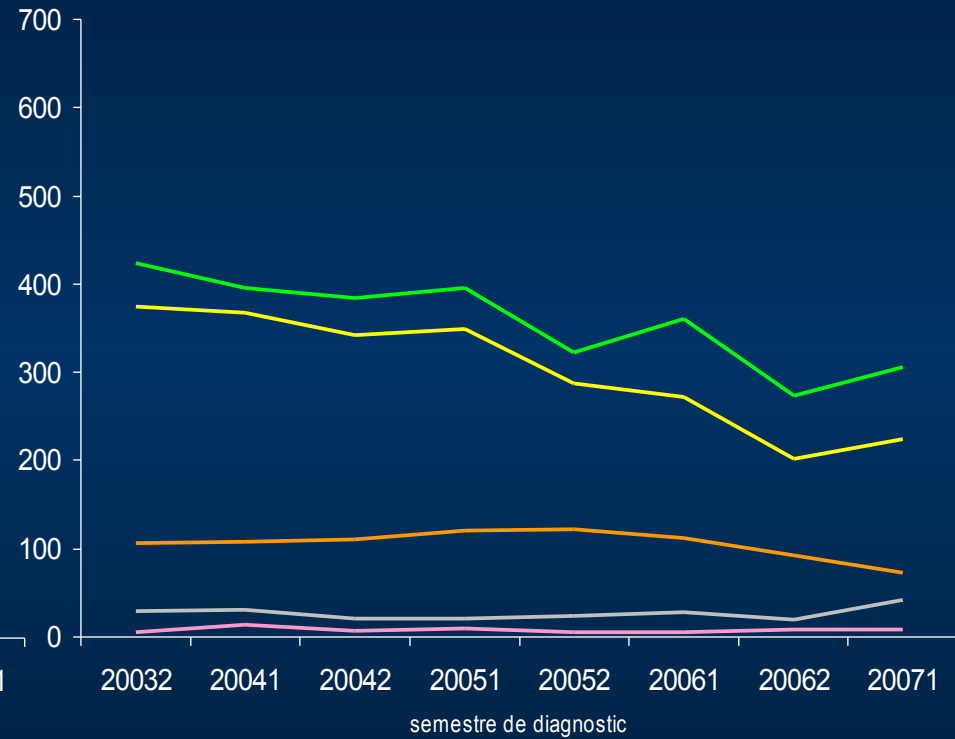
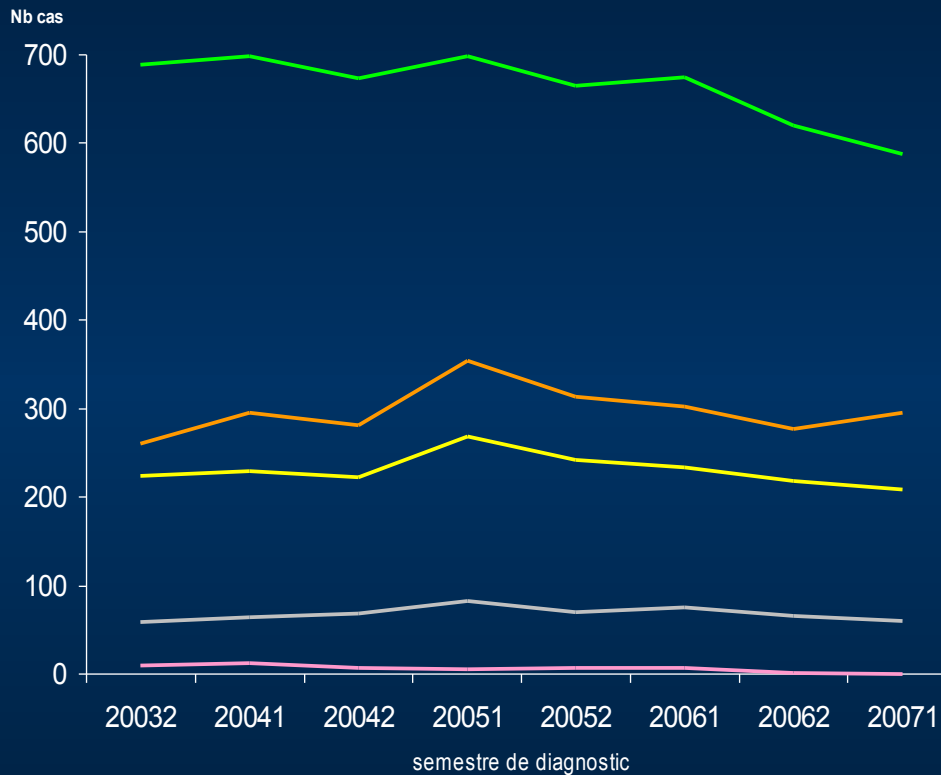


# Découvertes de séropositivité VIH par sexe et classe d'âge

(2003 – juin 2007)

## Hommes

## Femmes



**Classes d'âge :**

0-14 ans

15-29 ans

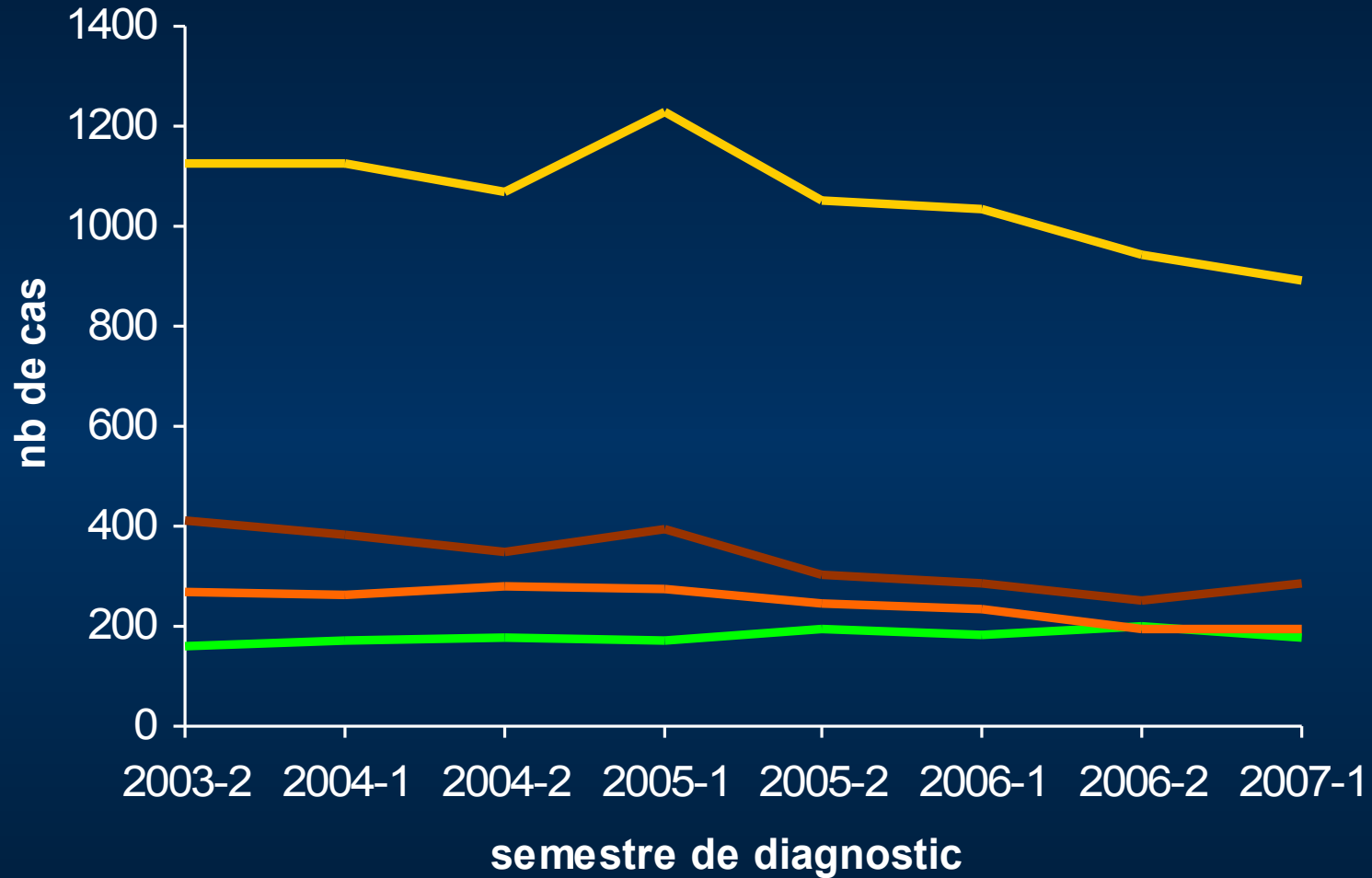
30-44 ans

45-59 ans

60 ans et plus

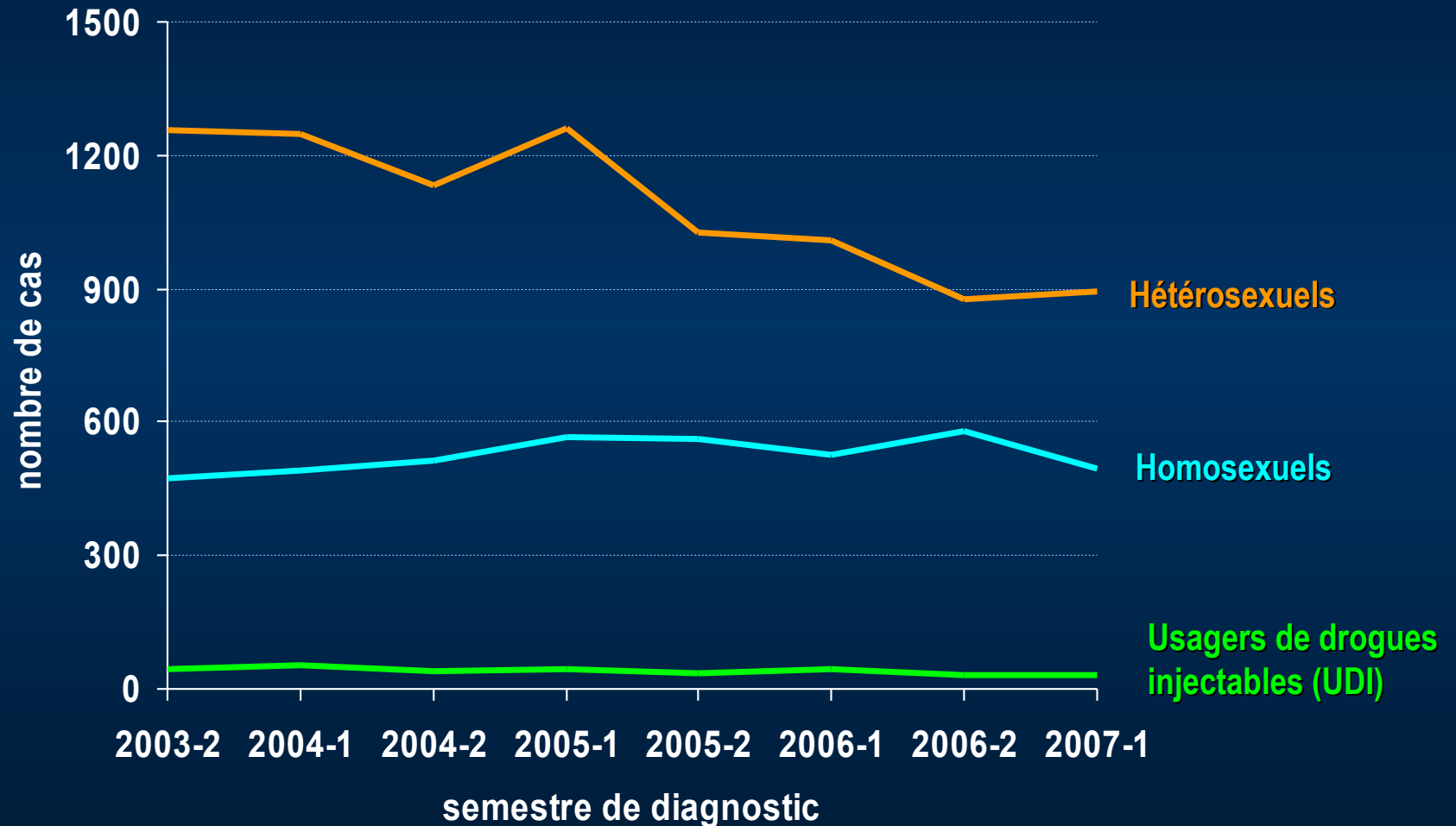
# Stade clinique au moment de la découverte de séropositivité VIH

(2003 – juin 2007)



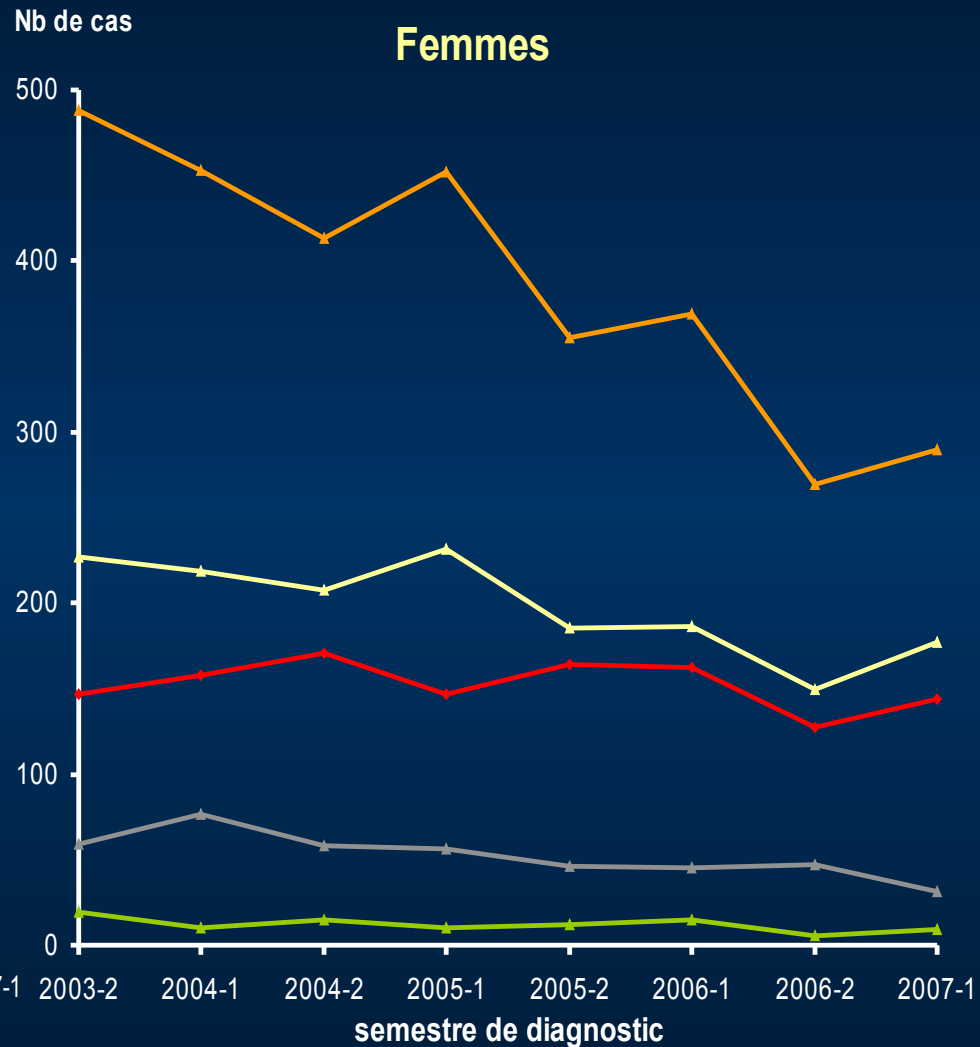
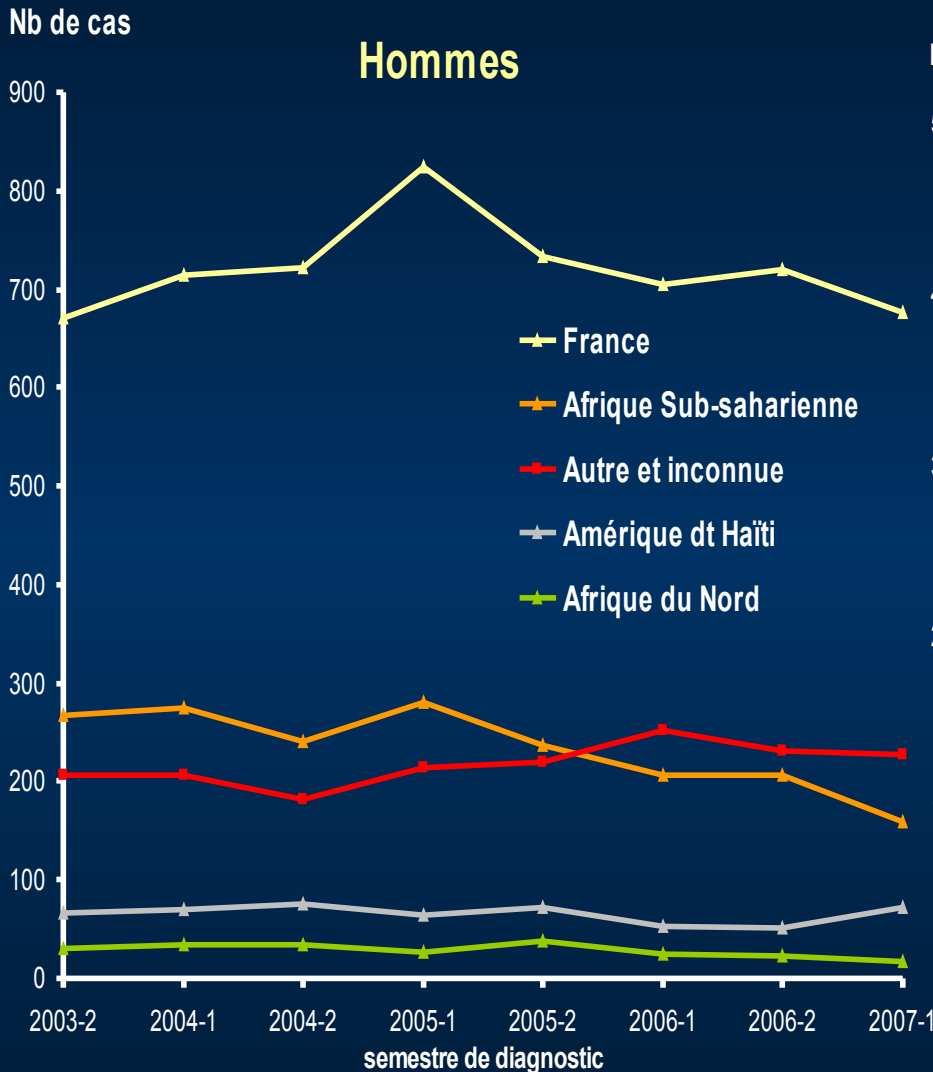
Stade clinique : ■ Primo-infection VIH ■ Asymptomatique ■ Symptomatique non sida ■ sida

# Découvertes de séropositivité VIH selon le mode de contamination (2003 – juin 2007)



# Découvertes de séropositivité par sexe et nationalité

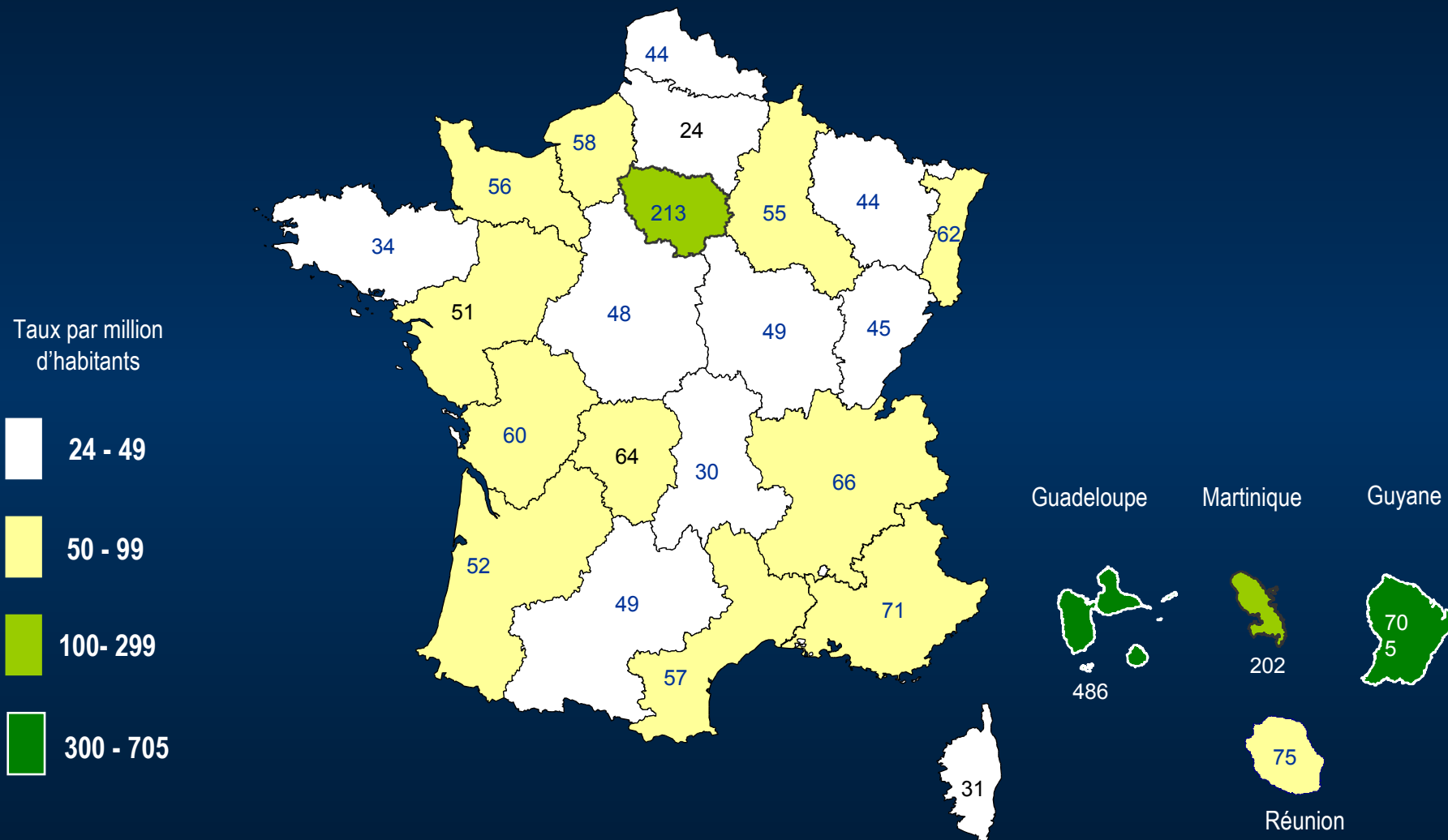
(2003 – juin 2007)



Les deux graphiques ne sont pas à la même échelle

# Découvertes de séropositivité selon la région de domicile

Taux de cas diagnostiqués en 2006 par million d'habitants



Données corrigées pour les délais de déclaration et pour la sous-déclaration

InVS, données au 30/06/2007

# Découvertes de séropositivité VIH diagnostiquées en 2006 par région de domicile

## Répartition par mode de contamination

Domicile	Diagnostiquées en 2006 (estimation tenant compte des délais de déclaration et de la sous-déclaration)	Mode de contamination				Domicile	Diagnostiquées en 2006 (estimation tenant compte des délais de déclaration et de la sous-déclaration)	Mode de contamination			
		% Homo sexuel	% Hétéro sexuel	% UDI	% autre, inconnu			% Homo sexuel	% Hétéro sexuel	% UDI	% autre, inconnu
Alsace	113	48,7	32,9	2,6	15,8	Midi-Pyrénées	136	45,3	40,0	0,0	14,7
Aquitaine	161	44,3	31,8	4,6	19,3	Nord / P.D.C.	176	46,7	40,0	3,8	9,5
Auvergne	40	42,4	42,4	0,0	15,2	Basse-Normandie	81	24,1	65,5	0,0	10,4
Bourgogne	79	31,6	47,4	0,0	21,0	Haute-Normandie	105	20,5	59,0	1,3	19,2
Bretagne	106	39,5	42,9	3,3	14,3	Pays-de-Loire	175	44,3	40,9	1,1	13,7
Centre	120	23,7	57,9	1,3	17,1	Picardie	46	16,7	50,0	0,0	33,3
Champagne- Ardenne	74	32,7	40,8	0,0	26,5	Poitou-Charentes	102	34,0	31,9	2,1	32,0
Corse	9	0,0	75,0	25,0	0,0	<b>P.A.C.A.</b>	<b>339</b>	<b>30,0</b>	<b>43,5</b>	<b>3,0</b>	<b>23,5</b>
Franche- Comté	51	28,0	56,0	0,0	16,0	Rhône-Alpes	395	41,3	35,5	3,3	19,9
<b>Ile-de-France</b>	<b>2 443</b>	<b>27,3</b>	<b>53,9</b>	<b>1,1</b>	<b>17,7</b>	Guadeloupe	217	3,7	67,9	0,0	28,4
Languedoc- Roussillon	144	33,3	47,8	5,6	13,3	Martinique	80	30,5	54,2	0,0	15,3
Limousin	46	18,8	62,5	3,1	15,6	Guyane	142	2,4	61,9	0,0	35,7
Lorraine	102	31,7	39,7	3,2	25,4	Réunion	59	38,5	61,5	0,0	0,0

# Proportion d'infections récentes\* parmi les découvertes de séropositivité VIH

## 2003-juin 2007



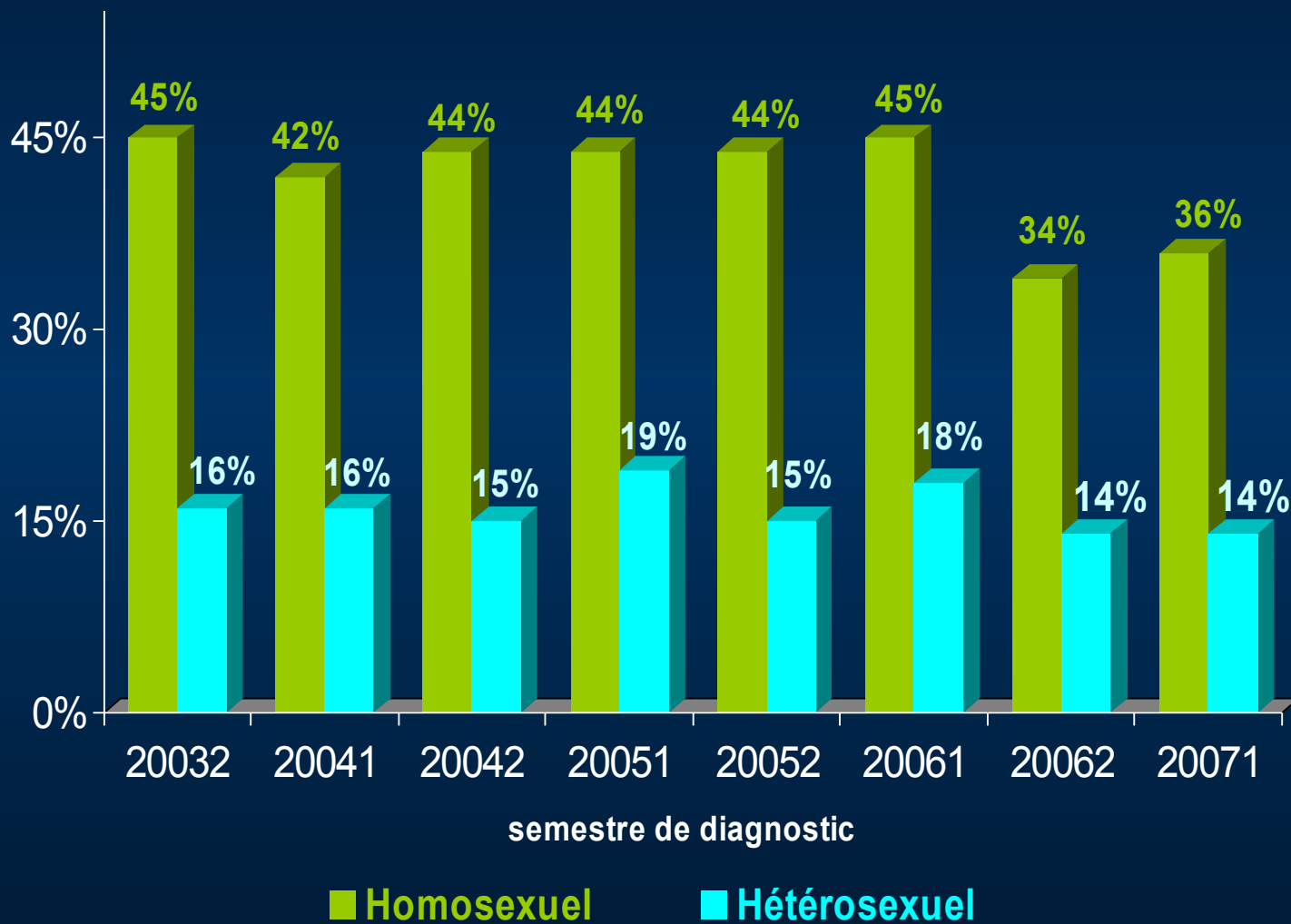
\* Infection dans les 6 mois précédant le diagnostic

semestre de diagnostic

CNR du VIH et InVS, données au 30/06/07

# Proportion d'infections récentes\* parmi les découvertes de séropositivité VIH selon le mode de contamination

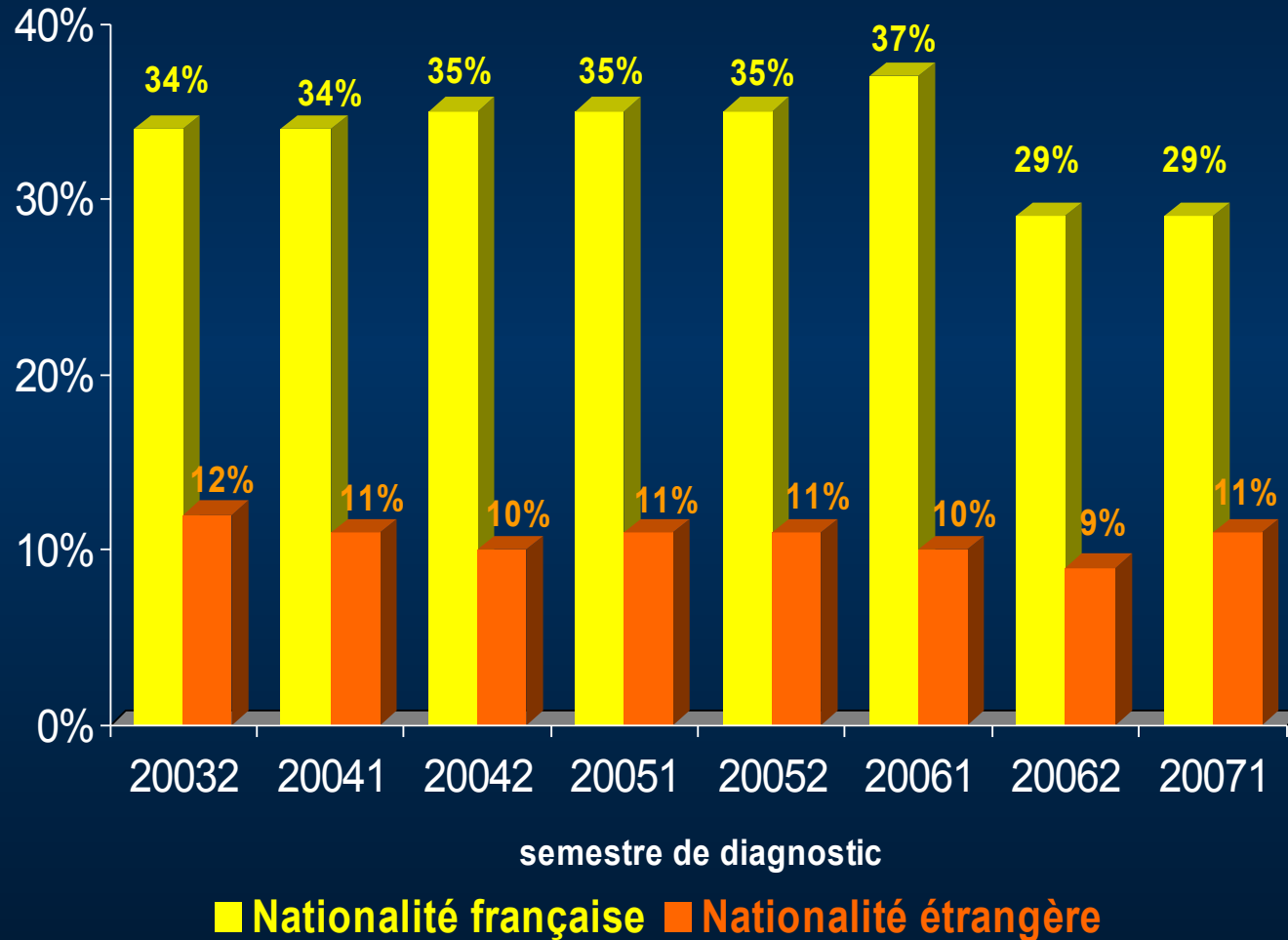
2003-juin 2007



\* Infection dans les 6 mois précédant le diagnostic

# Proportion d'infections récentes\* parmi les découvertes de séropositivité VIH selon la nationalité

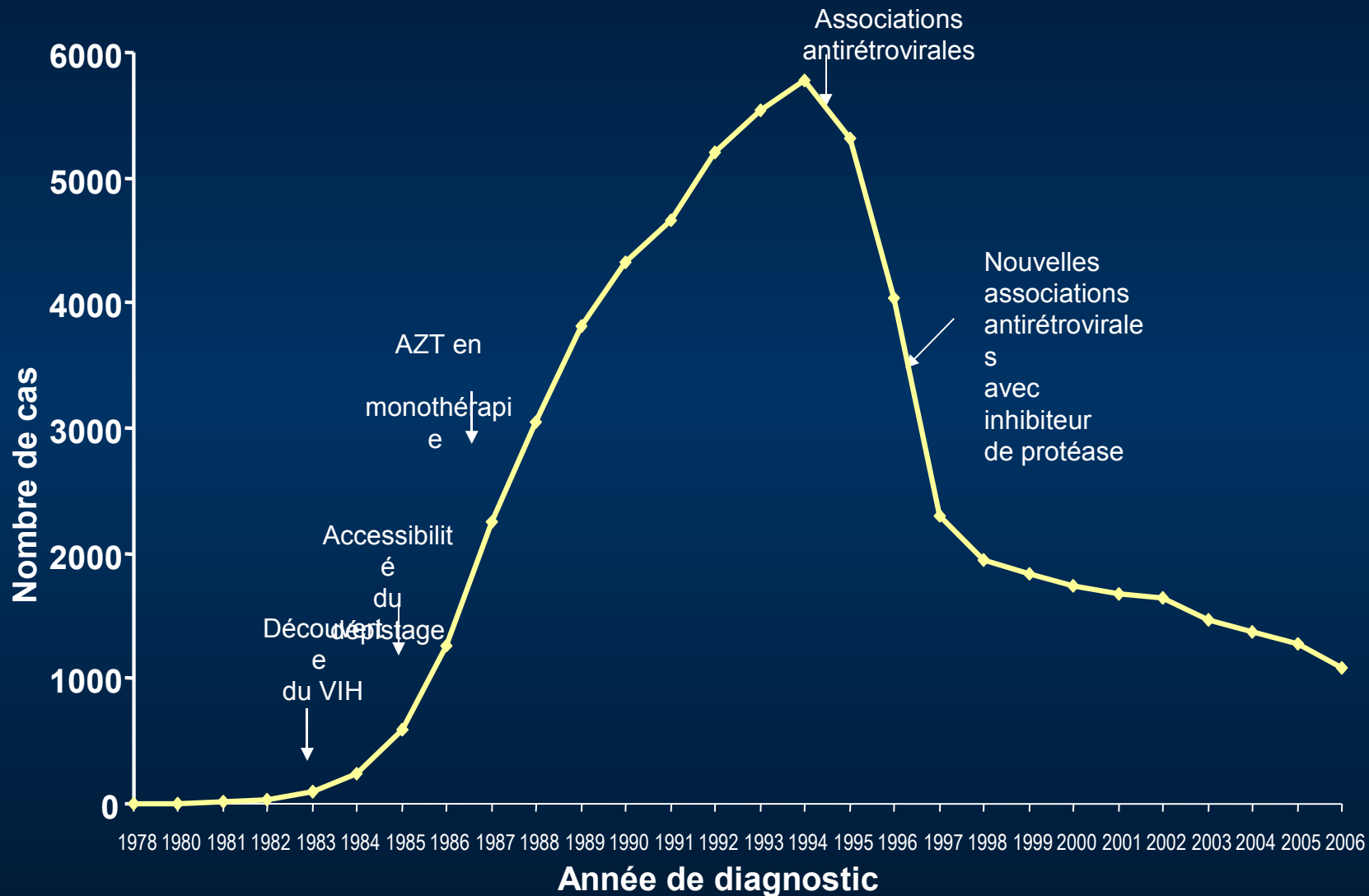
2003-juin 2007



\* Infection dans les 6 mois précédant le diagnostic

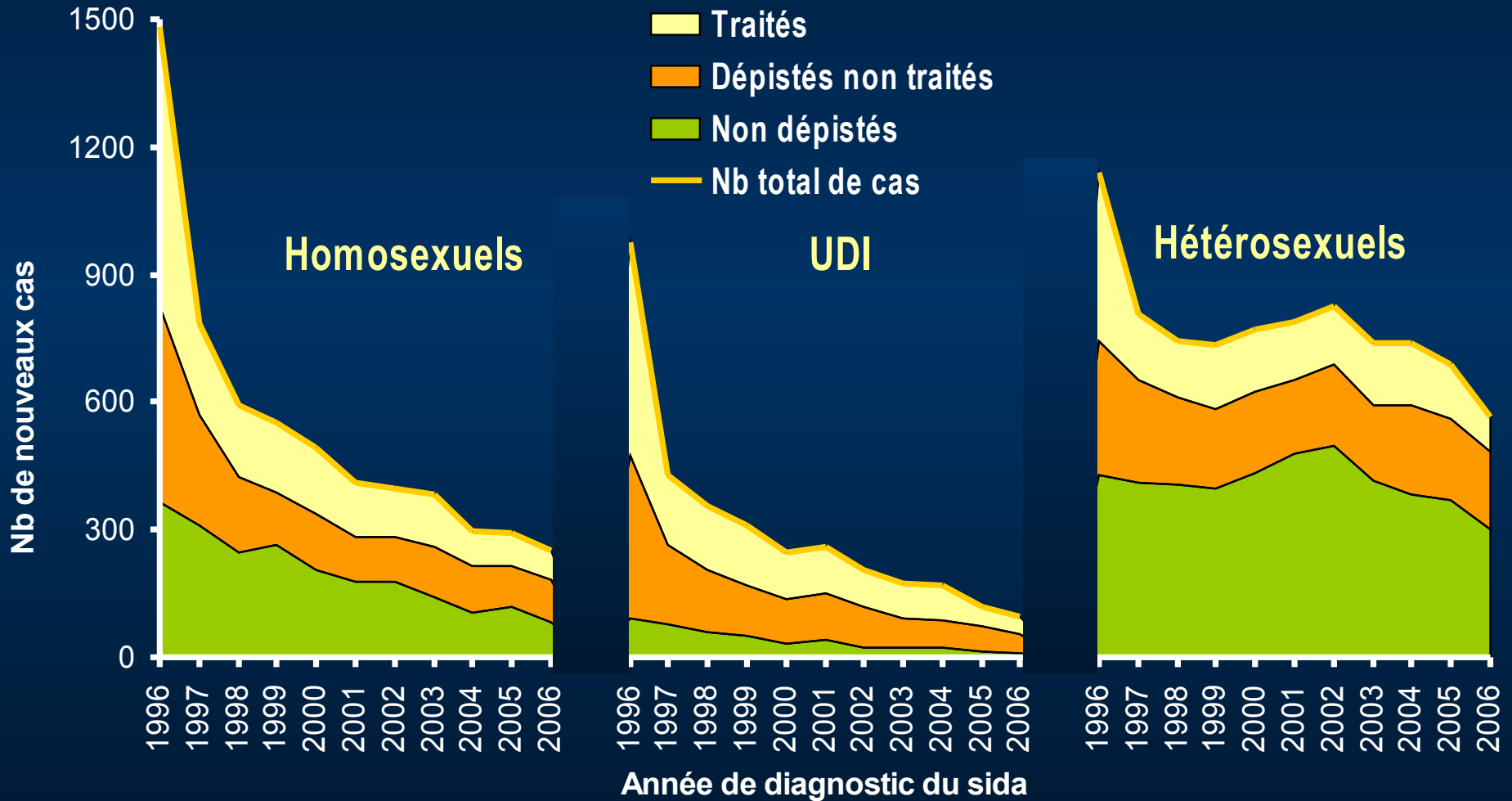
# Nombre de cas de sida par année de diagnostic

1978 - 2006



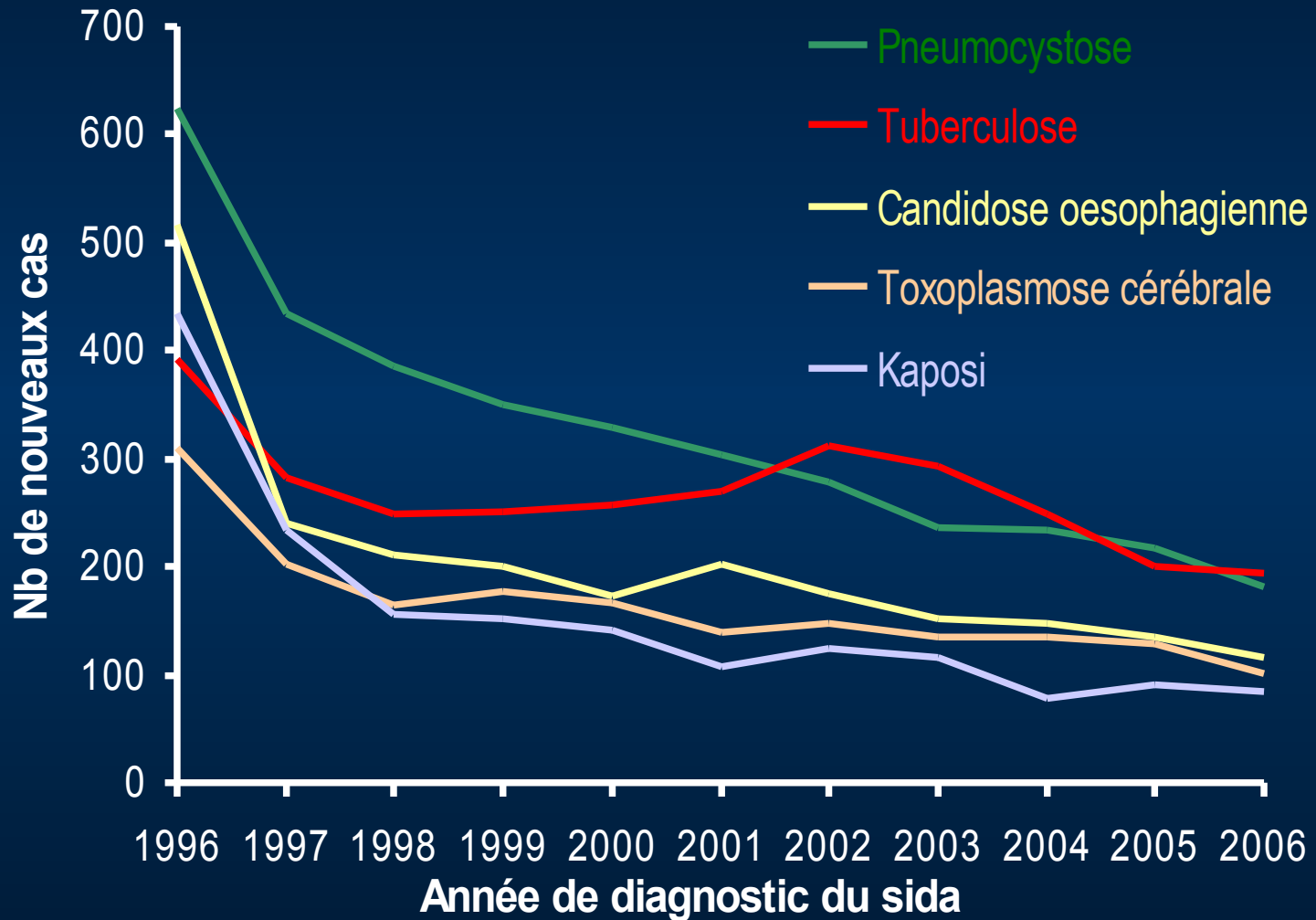
# Cas de sida selon la connaissance de la séropositivité et la prise d'un traitement antirétroviral avant le sida, par mode de contamination

## 1996-2006

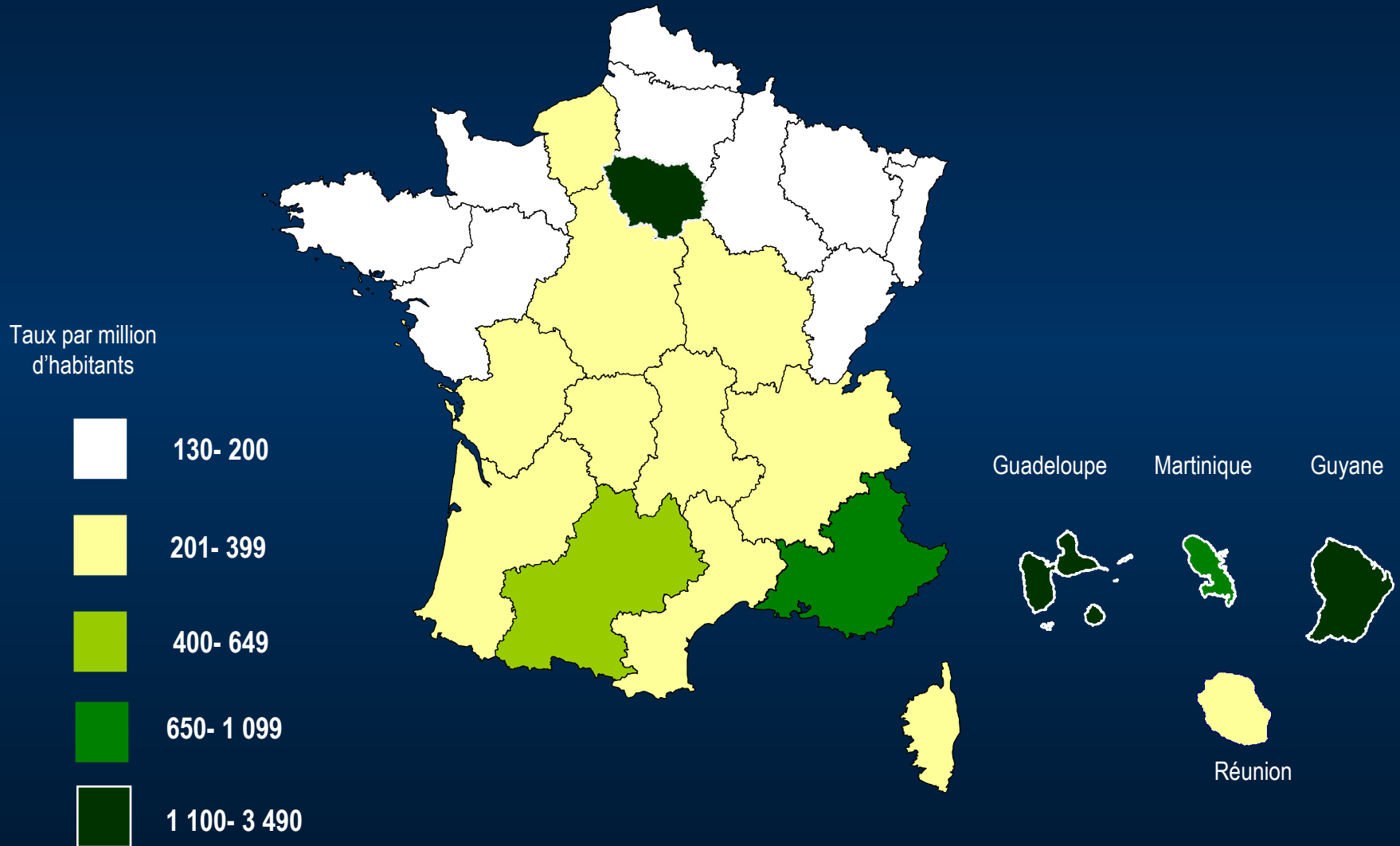


# Pathologies inaugurales de sida les plus fréquentes, isolées

1996-2006



# Nombre et taux cumulés de personnes vivant avec le sida au 30/06/2007 par million d'habitants, par région de domicile



Données corrigées pour les délais de déclaration et pour la sous-déclaration

InVS, données au 30/06/2007



- **Découvertes VIH en 2006 : majorité de transmission hétérosexuelle**
  - Diminution 2003 - 2006
  - Femmes dans 6 cas sur 10
  - Nationalité Afrique sub saharienne > 50 %
  - Idem pour les cas de sida
- **La transmission homosexuelle reste active**
  - > 4 sur 10 découvertes de séropositivité chez l'homme
  - Seul mode de contamination qui ne diminue pas
  - Proportion d'infections récentes : dépistage mais incidence plus élevée
  - Diminution du nombre de diagnostics de sida
- **Pas de reprise de la transmission chez les UDVI**
  - Nationalité Française et étrangère idem
  - Diminution du nombre de diagnostics de sida



- **Diminution du nombre de découvertes VIH+**
  - 7 000 en 2004, 6 700 en 2005, 6 300 en 2006
- **Proportion de contamination moins de 6 mois**
  - Reﬂète incidence et recours au dépistage
- **Types et sous-types circulant en France**
  - 2 % de VIH-2 en 2006
  - Proportion de non B élevée (41 %) mais diminue depuis 2003
- **La sous-déclaration reste trop importante**