



DESC MIT - 21 mai 2008



Démarche éthique

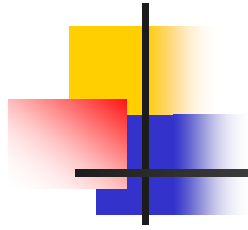
Patrick CHOUTET





Objectifs

- **Bien faire son métier :**
pourquoi « rajouter » de l'éthique ?
- **Savoir en quoi consiste une démarche éthique**



Sommaire

- Définition de la santé
- Contexte culturel
- Enjeux de l'éthique
- Démarche éthique
- Exemples en infectiologie



Définition de la santé

Capacité de s'adapter à un environnement qui change, capacité de grandir, de vieillir, de guérir parfois, au besoin de souffrir et finalement d'atteindre la mort en paix.

VII^{ème} plan



Contexte : Corps

- Aujourd'hui il est considéré que le corps, don de la nature, est un bien dont on a l'usufruit et dont l'usage dépend du libre arbitre de chaque individu.
 - Pourquoi, dès lors, renoncer à le modifier ?
 - Il est moins question d'être soi-même que sa propre création.
- Nous sommes hantés par l'idée de devoir atteindre un modèle.



Contexte social

- Principe d'autonomie
- Principe de solidarité

- Obligation de résultats
- Principe de justification :
 - recommandations et référentiels
 - Evidence Based Medicine

Enjeux de l'éthique



- Doute + « aimer » les autres = éthique
- Interrogation fondatrice :
Dois-je être plus humain ?
Que dois-je faire pour être plus humain ?
- Respecter l'unicité de la personne
Ecouter la singularité



« Aimer » les malades

■ Définitions

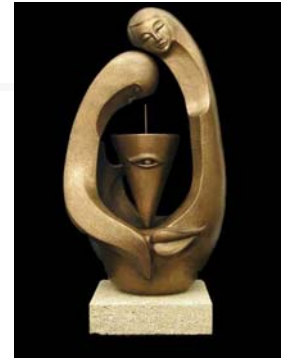
- *Affect* : ressenti, subi
- *Impulsion volontaire*
 - volonté d'aller vers l'autre, de s'ouvrir à ce qu'il est et ce qu'il veut
 - universel

Accueillir le regard de l'autre, reconnaître sa préséance.
(Emmanuel Levinas)

■ Synonymes

- affectif : empathie
- actif : sollicitude

Enjeux de l'éthique



- Doute + « aimer » les autres = éthique
- Interrogation fondatrice :
Dois-je être plus humain ?
Que dois-je faire pour être plus humain ?
- Respecter l'unicité de la personne
Ecouter la singularité

Enjeux de l'éthique



- Au devoir être de la morale se substitue le vouloir vivre de l'éthique

Morale

interdit

faire son devoir (Kant)

Ethique

appel à l'engagement

faire le bien (Aristote)



Enjeux de l'éthique

- **Qualité**
 - démarche non spontanée, non naturelle
 - nécessité d'une démarche rigoureuse selon une méthodologie critique, pour éviter l'ignorance ou les illusions.
- **Compétence**
 - bien faire son métier de soignant



Compétence et éthique

- Un médecin qui possède une parfaite connaissance et maîtrise technique de la maladie est irréprochable
- Quel est le plus de la préoccupation éthique ?

Compétence

moyen

un savoir

Ethique

sens

une interrogation

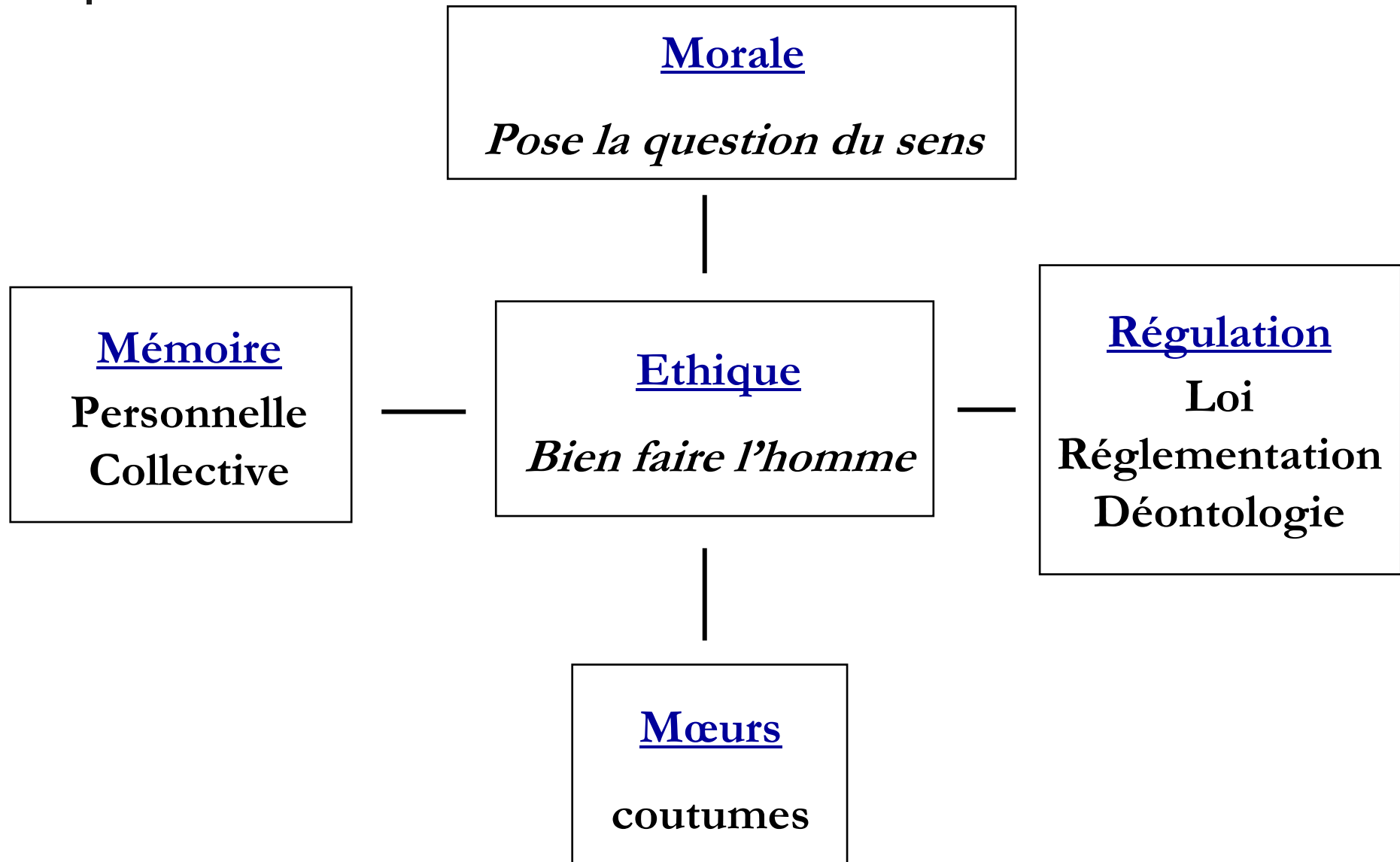


Enjeux de l'éthique

- L'acte éthique est
 - une prise de décision impérative du plus grand bien en tenant compte de l'ensemble des valeurs en jeu, parfois contradictoires
 - l'élaboration d'un compromis singulier entre des valeurs en jeu
 - dans une situation concrète.



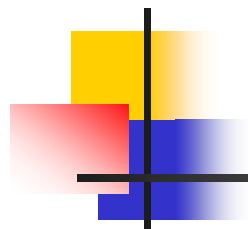
Démarche éthique



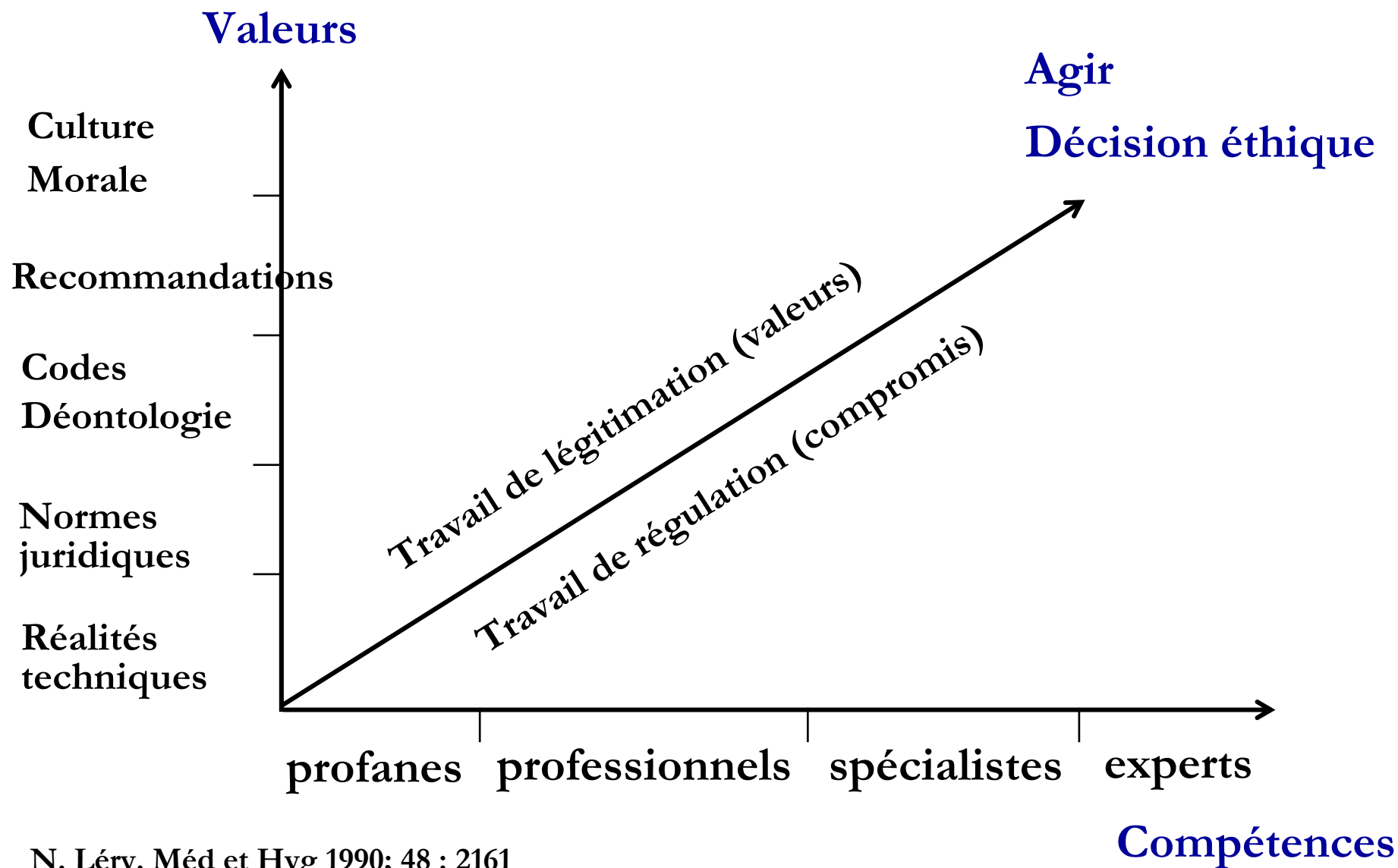


Démarche éthique

- **Repérer et définir le problème éthique**
- **Recueillir les informations techniques pour clarifier le sujet**
 - Informations bio-médicales
 - Informations déontologiques
 - Informations juridiques et légales
 - Chartes ou recommandations (CCNE...)
- **Prendre en compte les repères psychologiques, culturels et moraux des acteurs**
- **La décision finale et le passage à l'acte demeurent solitaires mais ayant rendu compte d'une confrontation à d'autres.**



Démarche éthique





Exemples d'enjeux en infectiologie

- **Individu / collectif**
 - Vaccination
 - Anti-infectieux : résistances, soins palliatifs
 - Isolement
- **Infection par le VIH**
 - Accès aux soins des migrants
 - Grossesse
 - Prévention : Qui ? Quels messages ?
 - Education thérapeutique
 - Coûts/observance, AES
 - Commercialisation d'auto-tests diagnostics ...



Conclusion

- **Toujours suivre sa conscience**
 - mais il faut d'abord l'éclairer auprès d'autres personnes et de normes concrètes.
 - Suivre sa conscience, c'est donner autant d'importance à la conscience des autres.
- **Le jugement éthique doit s'interroger sur les dimensions collectives des conduites.**